The image shows a server rack with white perforated doors and cooling fans. The rack is partially open, revealing the internal components. The background is a dark green gradient, and the foreground has orange and white geometric shapes.

DATASHEET
Logiciel
de management
CONTEG
Pro Server

CONTEG

CONTEG PRO SERVER



CONTEG Pro Server (CPS) — application logicielle pour le management centralisé, la surveillance de l'environnement et l'accès supervisé utilisant le matériel RAMOS. Permet à l'utilisateur la possibilité de suivre l'état de l'environnement et la sécurité du Datacenter/des salles serveur n'importe quand, à tout moment et en tout lieu.

L'application est utilisée pour gérer l'infrastructure physique — permet de définir les droits d'accès, contrôler des caméras et des capteurs dans l'environnement et surveiller localement ou à distance des appareils IT intégrés (PDUs, Onduleurs, caméras IP, etc...).

CPS est également capable d'envoyer des notifications d'alarmes par SMS, MMS, email ou via différents événements. L'application peut même fonctionner en mode multi-locataire, qui permet de paramétrer les droits d'accès pour des utilisateurs spécifiques afin qu'ils ne puissent voir et faire uniquement des changements dans les parties du système étant pertinentes pour eux.

PRINCIPAUX AVANTAGES

- Gratuit pour l'achat de tout produit de la famille RAMOS : RAMOS Ultra, RAMOS Ultra ACS, RAMOS Plus, RAMOS Plus GSM, RAMOS OptimaX, RAMOS OptimaX GSM
- Possibilité de gérer l'ensemble du système via un navigateur Web utilisant l'interface utilisateur HTML5 sur un smartphone, une tablette ou un ordinateur.
- Contrôle d'accès — configuration des droits d'accès uniques pour chaque utilisateur, création de groupes, recherche dans l'historique
- Supervision des caméras — support pour caméras IP avec le protocole ONVIF pour supervision en ligne et enregistrement
- Supervision environnementale — capteurs, détecteurs
- Possibilité de définir des notifications via un nombre de types d'événements/actions/alarmes
- Supporte l'intégration directe d'un appareil réseau tierce via SNMP et Modbus TCP
- Fonction de cartographie entièrement réglable incluant la possibilité de spécifier des zones, des pays, des bâtiments, des salles, etc... Comprend également un éditeur graphique intégré pour la création de cartes
- Support pour le calcul via des capteurs virtuels
- Planification et gestion de capacité et performance des appareils installés dans les baies

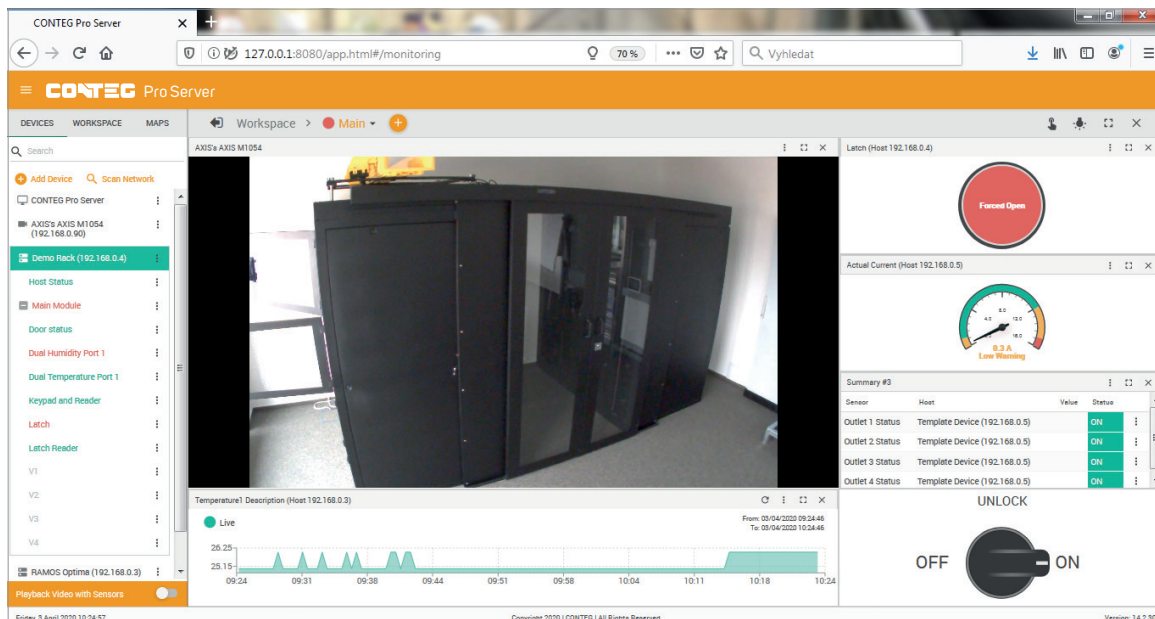
Contrôle d'Accès — l'application CPS permet :

- Définition des droits et restrictions d'accès des utilisateurs pour les sections sécurisées du Datacenter/de la Salle serveur
- Affichage de l'historique d'accès pour les portes ou les utilisateurs individuels
- Envoi d'avertissements concernant les tentatives d'accès non autorisés
- Synchronisation des enregistrements vidéo avec alarmes ou actions
- Définition des droits pour les utilisateurs individuels pour contrôler les parties de l'application auxquelles ils ont accès et peuvent y apporter des modifications — s'applique au mode multi-locataires

↓ Date / Time	Message	Sensor	↑ Status	Host
02/04/2020 14:49:37	'Latch' status is now Closed	Latch	Closed	Demo Rack (192.168.0.4)
02/04/2020 14:49:25	'Latch' status is now Opened by Exit Button	Latch	Opened	Demo Rack (192.168.0.4)
02/04/2020 13:52:44	'Latch' status is now Closed	Latch	Closed	Demo Rack (192.168.0.4)
02/04/2020 13:52:34	'Latch' status is now Opened	Latch	Opened	Demo Rack (192.168.0.4)
02/04/2020 13:52:34	'Latch Reader' - Access Granted to Tomas G	Latch Reader	Access Granted	Demo Rack (192.168.0.4)
02/04/2020 13:50:53	'Latch Reader' - Access Denied: Unknown User by card id 0004733145	Latch Reader	Access Denied: Unknown User	Demo Rack (192.168.0.4)
02/04/2020 13:47:03	'Latch' status is now Closed	Latch	Closed	Demo Rack (192.168.0.4)
02/04/2020 13:45:53	'Latch' status is now Opened Manually from Software	Latch	Opened	Demo Rack (192.168.0.4)
02/04/2020 13:42:56	'Latch' Manual Unlock Requested by 'admin'(127.0.0.1)'	Latch	Opened	Demo Rack (192.168.0.4)
02/04/2020 13:42:03	'Latch' Manual Unlock Requested by 'admin'(127.0.0.1)'	Latch	Opened	Demo Rack (192.168.0.4)
27/03/2020 15:11:28	'Latch' status is now Closed	Latch	Closed	Demo Rack (192.168.0.4)

Surveillance Vidéo

- CPS permet d'enregistrer, de sauvegarder et de visualiser en flux direct à partir de plusieurs caméras de surveillance IP avec le protocole ONVIF
- Les enregistrements vidéo peuvent être lancés et liés à la sortie des capteurs et des appareils de surveillance (cartes intelligentes, accès réseau, détection de mouvement, capteurs de contact de portes, enregistrement audio, capteurs optiques infrarouges)
- CPS prend en charge un maximum de 25 caméras IP par installation avec le protocole ONVIF



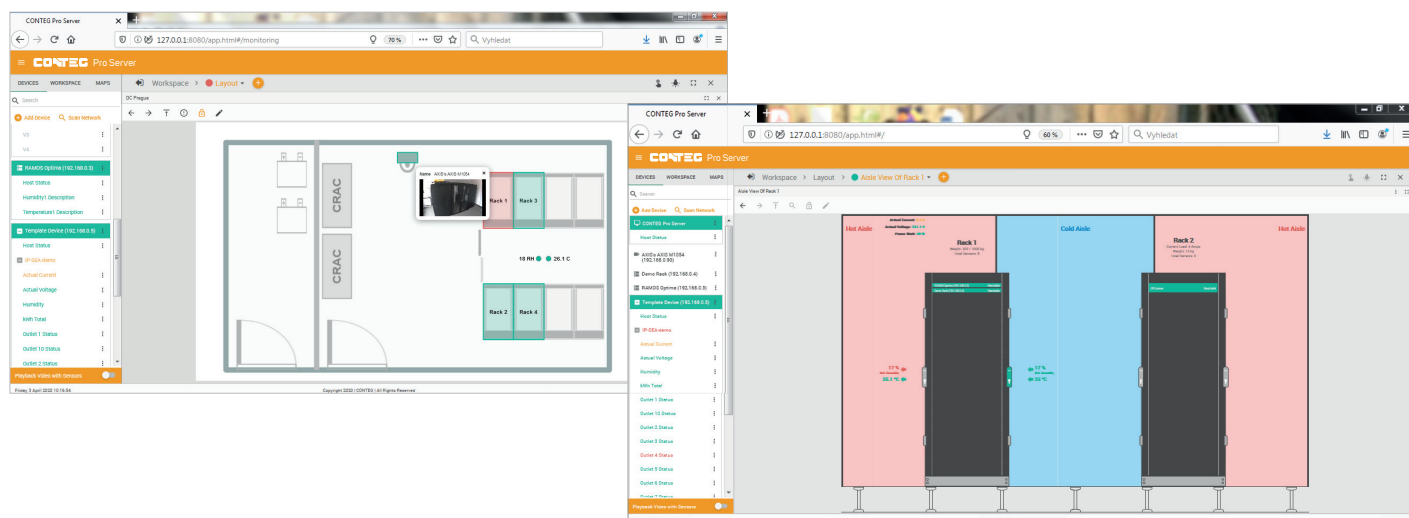
Surveillance Environnementale

Tous les appareils de surveillance connectés à l'application, qu'il s'agisse de capteurs, détecteurs, lecteurs, contacts de porte ou caméras, peuvent être placés dans une carte virtuelle et sur les objets correspondants à l'aide d'un icône personnalisé. La carte peut être créée directement dans l'application ou téléchargée en format JPEG, GIF ou BMP.

L'application permet également de créer des cartes de baies, où l'administrateur peut placer les appareils IT dans les positions U spécifiques et les relier à leurs paramètres supervisés spécifiques. Les cartes de baies permettent de saisir la capacité de charge et la consommation d'énergie des appareils IT dans la baie, y compris la définition du nombre maximum d'appareils installés. Les valeurs actuelles sont automatiquement calculées et affichées avec l'état sur l'objet dans la carte, ce qui permet également des aperçus multicouches.

Grâce à un affichage graphique de l'infrastructure physique et des équipements IT du Datacenter/de la salle serveur, vous pouvez facilement :

- Surveiller tous les paramètres critiques (température, humidité, flux d'air, fuite d'eau, alimentation, état de contact de porte).
- Obtenir un aperçu de la capacité disponible (espace, puissance, cooling, poids, connectivité réseau).
- Rechercher des informations sur les équipements IT installés (fabricant, date d'installation, période de garantie, mises à jour logicielles, entretien, etc...).



Surveillance de la Consommation d'Énergie

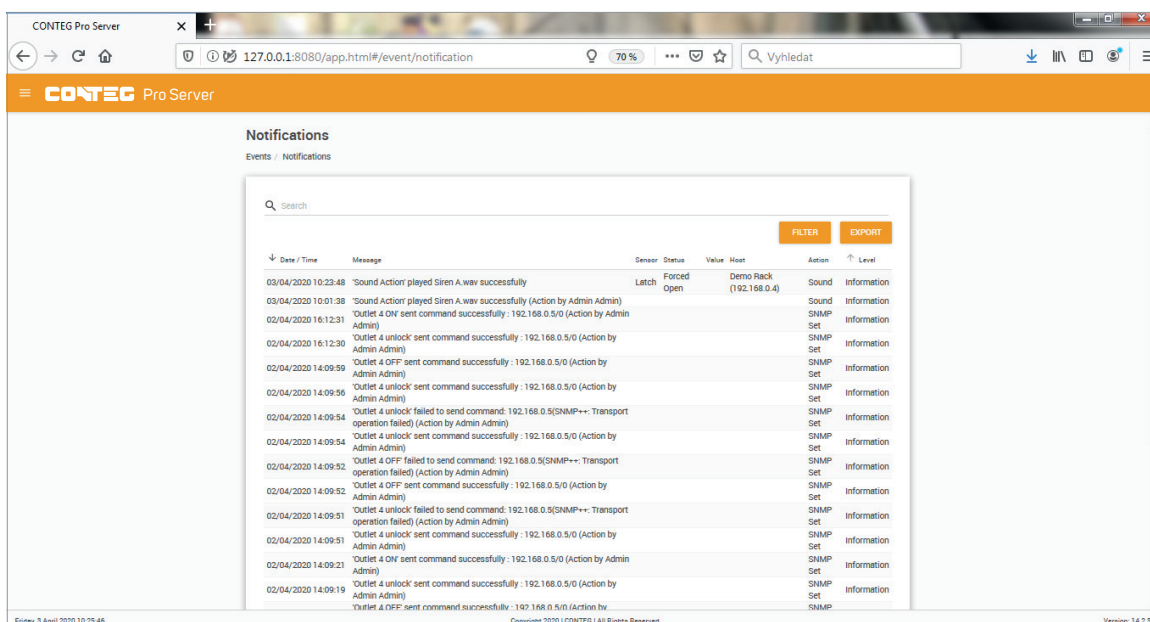
CPS surveille les appareils de cooling, générateurs et onduleurs. Il peut immédiatement et clairement afficher la consommation d'énergie mesurée des composants individuels, qui est ensuite utilisée lors du calcul de l'efficacité énergétique dans les Datacenter (coefficient PUE).

Options d'Envoi d'Alertes Critiques, de Notifications et Définition d'Actions

CPS est capable d'alerter l'utilisateur en temps réel sur les situations critiques imminentes, des changements dans l'environnement et des intrusions, ce qui permet de réduire le temps nécessaire aux réparations, augmente l'efficacité et maximise la disponibilité. L'application permet à l'utilisateur de créer sa propre hiérarchie d'alertes à partir d'appareils individuels et d'effectuer diverses actions :

- Envoyer des notifications et alertes via email, SMS, MMS, appel téléphonique, Trap SNMP.
- Effectuer des téléchargements.
- Activer des sirènes et voyants d'alarme.
- Utiliser des scripts ou commandes personnalisés via SNMP et Modbus TCP.
- Emettre un son ou générer un message vocal.
- Allumer / Eteindre les appareils à distance.
- Contrôler les relais.
- Afficher les fenêtres d'Alertes.

Une connexion modem est nécessaire pour envoyer des SMS, MMS et passer des appels téléphoniques.



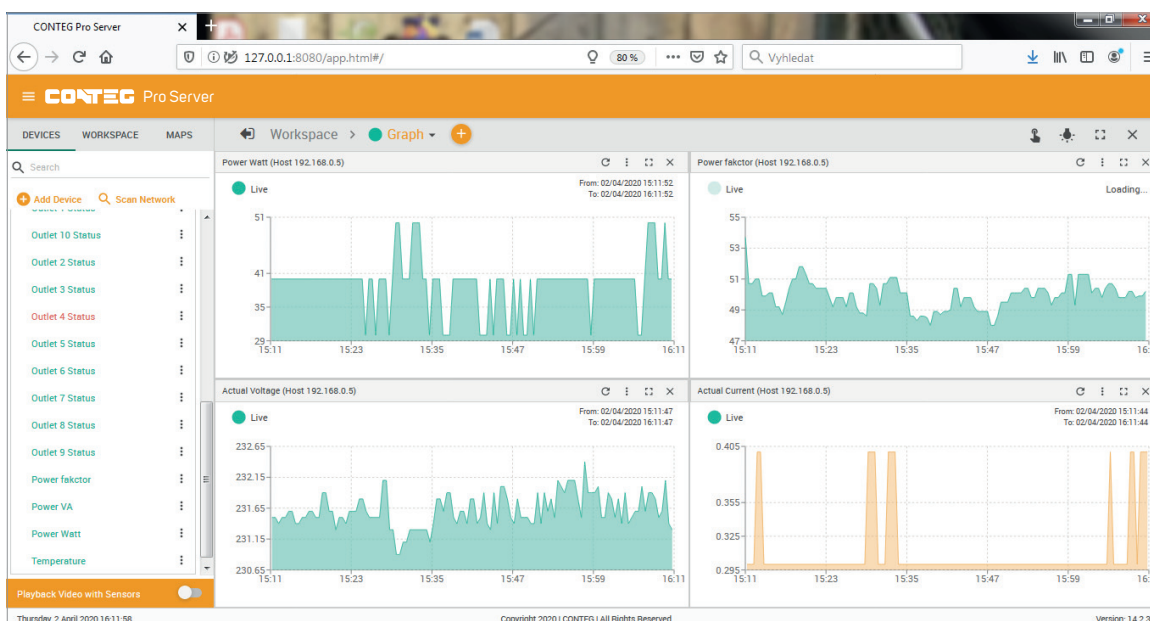
The screenshot shows the 'Notifications' page in the CONTEG Pro Server web interface. It features a search bar at the top and a table of events. The table has columns for Date / Time, Message, Sensor, Status, Value, Host, and Action. The data includes various events such as 'Sound Action played Siren A.wav successfully', 'Outlet 4 ON sent command successfully', and 'Outlet 4 OFF sent command successfully'. The interface also includes 'FILTER' and 'EXPORT' buttons.

Date / Time	Message	Sensor	Status	Value	Host	Action
03/04/2020 10:23:48	'Sound Action' played Siren A.wav successfully	Latch	Forced Open		Demo Rack (192.168.0.4)	Sound Information
03/04/2020 10:01:38	'Sound Action' played Siren A.wav successfully (Action by Admin Admin)					Sound Information
02/04/2020 16:12:31	'Outlet 4 ON' sent command successfully - 192.168.0.5/0 (Action by Admin Admin)					SNMP Set Information
02/04/2020 16:12:30	'Outlet 4 unlock' sent command successfully - 192.168.0.5/0 (Action by Admin Admin)					SNMP Set Information
02/04/2020 14:09:59	'Outlet 4 OFF' sent command successfully - 192.168.0.5/0 (Action by Admin Admin)					SNMP Set Information
02/04/2020 14:09:56	'Outlet 4 unlock' sent command successfully - 192.168.0.5/0 (Action by Admin Admin)					SNMP Set Information
02/04/2020 14:09:54	'Outlet 4 unlock' failed to send command: 192.168.0.5(SNMP++ - Transport operation failed) (Action by Admin Admin)					SNMP Set Information
02/04/2020 14:09:54	'Outlet 4 unlock' sent command successfully - 192.168.0.5/0 (Action by Admin Admin)					SNMP Set Information
02/04/2020 14:09:52	'Outlet 4 OFF' failed to send command: 192.168.0.5(SNMP++ - Transport operation failed) (Action by Admin Admin)					SNMP Set Information
02/04/2020 14:09:52	'Outlet 4 OFF' sent command successfully - 192.168.0.5/0 (Action by Admin Admin)					SNMP Set Information
02/04/2020 14:09:51	'Outlet 4 unlock' failed to send command: 192.168.0.5(SNMP++ - Transport operation failed) (Action by Admin Admin)					SNMP Set Information
02/04/2020 14:09:51	'Outlet 4 unlock' sent command successfully - 192.168.0.5/0 (Action by Admin Admin)					SNMP Set Information
02/04/2020 14:09:21	'Outlet 4 ON' sent command successfully - 192.168.0.5/0 (Action by Admin Admin)					SNMP Set Information
02/04/2020 14:09:19	'Outlet 4 unlock' sent command successfully - 192.168.0.5/0 (Action by Admin Admin)					SNMP Set Information
02/04/2020 14:09:19	'Outlet 4 OFF' sent command successfully - 192.168.0.5/0 (Action by Admin Admin)					SNMP Set Information

Analyses et Aperçus

CPS enregistre les données de l'environnement surveillé dans une database centrale où tous les évènements et alertes critiques peuvent être triés par type, date, appareil, utilisateur ou groupe. L'utilisateur a ainsi accès aux données actuelles et historiques de tout appareil ou groupe d'appareils.

La fonction de Rapport Avancé fournit une large plage de rapports spécifiques à l'utilisateur du système; ceux-ci peuvent ensuite être exportés dans un format CSV pour une analyse plus approfondie.



Spécifications

CONTEG Pro Server peut être installé sur n'importe quel serveur avec Windows 7 OS ou supérieur. Les appareils tiers peuvent être intégrés en utilisant Modbus, TCP ou SNMP, tandis que les caméras peuvent être intégrées via ONVIF. Les unités de base communiquent avec le serveur via LAN ou WAN. Les données des environnements surveillés à distance sans connexion par câble peuvent être envoyées au serveur en utilisant un réseau radio cellulaire et une connexion VPN avec un mobile 3G/4G, utilisant le matériel nécessaire.

Accès via un navigateur web — CONTEG Pro Server est disponible partout et à tout moment sur un smartphone, une tablette ou un PC via interface utilisateur HTML 5; un navigateur Chrome ou Firefox est recommandé.

Spécifications matérielles minimum pour l'installation:

CPU	Dual-Core CPU est recommandé Intel Xeon 3050 2.1 GHz ou plus AMD Opteron 1218 2.6 GHz ou plus
RAM	1 GB (2 GB ou plus et double canal est recommandé)
Réseau	Ethernet 100/1000baseT (1 Gbit recommandé)
GPU	Integrated or discrete, 1024 × 768 minimum , 16bit colors.
Disque Dur	Minimum 100 GB disponibles (dépend du nombre de serveurs, caméras, réglages et règles et connexion), système de fichier NTFS (sur Windows) Recommandé : 7200 RPM or plus rapide SAT/SAS HDDs et RAID1/RAID5
Système d'Exploitation	Windows 7 64 bit ou Windows Server 2008 R2 Recommandé : Windows 10 64 Bit ou Windows Server 2016 Note : les versions Windows Server Core ne sont pas supportées

Licence

Le logiciel est installé sur un serveur unique et ces fonctions sont débloquées en utilisant un code licence de logiciel (SLC).

Code	Description *
RMS-CPS-VS	Ajout d'une licence de capteur virtuel au CONTEG Pro Server
RMS-CPS-VS-25	Ajout de 25 licences de capteurs virtuels au CONTEG Pro Server
RMS-CPS-IP-CAM	Ajout d'un licence d'une Caméra IP tiers (licence 1 an) au CONTEG Pro Server
RMS-CPS-TMPL	Ajout d'une licence d'un appareil réseau (configuré via un template) au CONTEG Pro Server
RMS-CPS-CTP	Ajout d'une licence d'une unité CoolTeg Plus (communique via l'écran tactile) au CONTEG Pro Server

* Les licences sont activées pour une période de 5 ans.



CONTEG, spol. s r.o.

Siège social :

Na Vitezne plani 1719/4
140 00 Prague 4
Czech Republic

Usine de production :

K Silu 2179
393 01 Pelhrimov
Czech Republic

Tél.: +33 (0)1 60 04 55 90

conteg@conteg.fr

www.conteg.fr

CONTEG