

# СПЕЦИФИКАЦИЯ

Шкафы наружной  
установки

(монтаж на столб  
или стену)

outTEG OMR LITE

**CONTEG**

# outTEG OMR LITE — ШКАФЫ НАРУЖНОЙ УСТАНОВКИ (МОНТАЖ НА СТОЛБ ИЛИ СТЕНУ)



OMR-DL-080605

➤ **Шкаф наружной установки outTEG OMR LITE** представляет собой идеальное решение для проектов с высокими требованиями к безопасности установленного оборудования и к стабильности внутреннего микроклимата. Шкаф монтируется на столб или стену. Корпус с двойными стенками защищает оборудование, находящееся внутри шкафа, от любых погодных условий; компактная конструкция предотвращает доступ снаружи, тем самым препятствуя вандализму. Для экстремальных погодных условий варианты боковых панелей могут быть модифицированы под установку вентиляторов или охладителей. Устойчивость к атмосферным воздействиям обеспечивается главным образом благодаря сплаву AlMg3, из которого изготовлен корпус шкафа, и полиэфирному порошковому покрытию с защитой от ультрафиолетового излучения.

## ОСНОВНЫЕ ПРЕИМУЩЕСТВА

- Компактная и легкая конструкция с двойными стенками
- Высочайшая защита от коррозии
- Интегрированная крыша
- Изготовлен из сплава AlMg3
- Полиэфирное порошковое покрытие с защитой от УФ-излучения
- Непористое уплотнение из полиуретана — подходит для экстремальных температур

ЦВЕТ:  RAL 7035

## ОПИСАНИЕ

### Материал

- Сплав AlMg3

### Покрытие шкафа

- Полиэфирное порошковое покрытие с защитой от УФ-излучения

### Цвет

- RAL 7035 для наружной установки

- Опционально — RAL 7046 (крыша)

### Степень защиты

- IP65 в соответствии со стандартом EN 60529 (степень защиты может быть снижена после установки некоторых аксессуаров)

### Механическая защита

- IK10 в соответствии со стандартом IEC 62262

### Комплект поставки

- Шкаф наружной установки с двойными стенками, полностью смонтированный (включая перфорированную крышу)
- Естественная вентиляция между внутренними и наружными стенками

- Передняя дверь, две ручки, ключ типа 333, дверной стопор. Простота перенавески двери с правой стороны на левую или наоборот.
- Перфорированные внутренние горизонтальные направляющие на боковых панелях
- Дверной стопор

## outTEG OMR LITE— ШКАФЫ НАРУЖНОЙ УСТАНОВКИ (МОНТАЖ НА СТОЛБ ИЛИ СТЕНУ)

		500	600	600	800	800
Шкаф наружной установки	В (мм)	500	600	600	800	800
	В (U)	–	12	12	17	17
	Ш (мм)	400	600	600	600	600
	Г (мм)	400	500	600	500	600
Толщина материала (мм)	Корпус	2	2	2	2	2
	Крыша	2	2	2	2	2
	Дверь	2	2	2	2	2
Масса (кг)	22,5	34	36,5	43,5	46,5	
Артикул		OMR-DL-050404	OMR-DL-060605	OMR-DL-060606	OMR-DL-080605	OMR-DL-080606
<b>АКСЕССУАРЫ</b>						
Монтажная панель	1 шт.	ID-W-SP5040	ID-W-SP6060	ID-W-SP6060	ID-W-SP8060	ID-W-SP8060
19" направляющие	1 пара	–	ID-W-U12	ID-W-U12	ID-W-U17	ID-W-U17
Направляющие для внутренней установки (вертикальные)	1 пара	ID-W-H5	ID-W-H6	ID-W-H6	ID-W-H8	ID-W-H8
Цоколь 100 мм	передняя и задняя панели	1 комплект	ID-F-SPF04	ID-F-SPF06	–	–
	боковые панели	1 комплект	ID-F-SPS04	ID-F-SPS05	–	–
Кронштейны для монтажа на столб	1 комплект*	ID-W-MP4	ID-W-MP6	ID-W-MP6	ID-W-MP6	ID-W-MP6
Кронштейны для монтажа на стену	1 комплект*	ID-W-WB	ID-W-WB	ID-W-WB	ID-W-WB	ID-W-WB

\* Рекомендуем использовать 2 комплекта.



OMR-DL-080605



OMR-DL-080605



OMR-DL-080605 + ID-W-MP6 на столбе

# АКСЕССУАРЫ

## КРОНШТЕЙНЫ ДЛЯ МОНТАЖА НА СТОЛБ



- Материал: нержавеющая сталь толщиной 2 мм
- Монтаж: на столб диаметром до 250 мм
- Предельная нагрузка: 200 кг
- Комплект поставки: кронштейны для монтажа на столб, монтажный комплект (профильные направляющие — 2 шт., прижимные планки длиной 850 мм — 2 шт.), 8 наборов: болты M8×12, самостопорящиеся гайки и шайбы с клейким слоем)

Артикул	Ширина шкафа, мм
ID-W-MP4	400
ID-W-MP6	600

## КРОНШТЕЙНЫ ДЛЯ НАСТЕННОГО МОНТАЖА



- Материал: нержавеющая сталь толщиной 3 мм
- Предельная нагрузка: 100 кг
- Комплект поставки: 4 кронштейна и комплект для крепления к шкафу

Артикул	Упаковка
ID-W-WB	4 шт.

## ЦОКОЛЬ



- Высота: 100 мм
- Материал: нержавеющая сталь 1.4016 (AISI 403) толщиной 2 мм
- Покрытие: полиэфирное порошковое
- Цвет: RAL 7046
- Необходимо заказать ID-F-SPSxx и ID-F-SPFxx
- Комплект поставки: цоколь (ID-F-SPSxx либо ID-F-SPFxx) и монтажные элементы

КОМПЛЕКТ БОКОВЫХ ПАНЕЛЕЙ ЦОКОЛЯ		
Артикул	Глубина шкафа, мм	Упаковка *
ID-F-SPS04	400	1 комплект
ID-F-SPS05	500	1 комплект

\* В 1 комплект входят: 2× боковые панели, крепёж.

ПЕРЕДНЯЯ И ЗАДНЯЯ ПАНЕЛЬ ЦОКОЛЯ		
Артикул	Ширина шкафа, мм	Упаковка *
ID-F-SPF04	400	1 комплект
ID-F-SPF06	600	1 комплект

\* В 1 комплект входят: 1× передняя панель, 1× задняя панель, крепёж.

## ДВЕРНОЙ ПЕРЕКЛЮЧАТЕЛЬ



- Материал кронштейна: оцинкованная листовая сталь толщиной 2 мм
- Дверной переключатель: IP65, пластик, 1NO + 1NC, PG13,5, от -25 до +70 °C
- Применение: для наружных шкафов высотой от 500 мм и глубиной от 250 мм
- Комплект поставки: дверной переключатель и монтажные элементы

Артикул	Упаковка
ID-W-DC	1 шт.

## КАРМАН ДЛЯ ДОКУМЕНТОВ



- Материал: пластик АБС
- Цвет: RAL 7035
- Размеры: 234 × 241 × 31 мм (В × Ш × Г)
- Монтаж: на клейкую ленту
- Комплект поставки: карман для документов, включая клейкую ленту

Артикул	Упаковка
ID-PO-A4	1 шт.

## ОСВЕТИТЕЛЬНАЯ ПАНЕЛЬ



- Лампа: светодиодная, угол 120°, 6500 К
- Световой поток: 400 лм
- Напряжение/частота: 24–265 В (пост./перем. тока), 50/60 Гц
- Потребляемая мощность: 5 ватт
- Включение/выключение: по сигналу встроенного датчика движения, время выключения — 5 мин
- Крепление: на магнитах
- Диапазон рабочих температур: от -30 °C до +70 °C
- Размеры: 357,4 × 32 × 35,5 мм (В × Ш × Г)
- Вес: 140 г
- Сертификаты: CE, UL

Артикул	Описание	Упаковка
DP-OJ-06	Осветительная панель, 400 лм, с датчиком движения, от 24 до 265 В/50-60 Гц, магнитное крепление	1 комплект

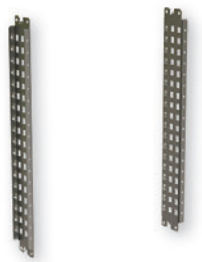
## ЗАЗЕМЛЕНИЕ



- Комплект поставки:
  - ID-W-EK: полный комплект заземления для шкафа
  - ID-W-EW68/EW88/EW8816: провода длиной 300 мм, с обжимными наконечниками (проушины)
- В комплект входят: гайки, винты для заземления дверей, корпуса и монтажной панели.

Артикул	Описание	Упаковка
ID-W-EK	Полный комплект заземления для шкафа inTEG WME	1 комплект
ID-W-EW68	Провода заземления М6, М8 (дверь, корпус) сечением 10 мм <sup>2</sup>	10 шт.
ID-W-EW88	Провода заземления М8, М8 (корпус, монтажная панель) сечением 10 мм <sup>2</sup>	10 шт.
ID-W-EW8816	Провода заземления М8, М8 (корпус, монтажная панель) сечением 16 мм <sup>2</sup>	10 шт.

## НАПРАВЛЯЮЩИЕ ДЛЯ ВНУТРЕННЕЙ УСТАНОВКИ



- Материал: оцинкованная листовая сталь толщиной 2 мм с перфорацией 25 мм
- Ширина направляющей: 75 мм
- Монтаж: на горизонтальные боковые направляющие, вмонтированные в шкаф
- Применение: для наружных шкафов глубиной от 250 мм
- Комплект поставки: 2 монтажные направляющие и монтажные элементы

Артикул	Высота шкафа, мм	Упаковка *
ID-W-H5	500	1 комплект
ID-W-H6	600	1 комплект
ID-W-H8	800	1 комплект

\* 1 комплект — 2 шт.

## 19" НАПРАВЛЯЮЩИЕ



- Материал: оцинкованная листовая сталь толщиной 2 мм
- Ширина направляющей: 56 мм
- Монтаж: на внутренние направляющие, вмонтированные в шкаф, или на кронштейны для настенного монтажа ID-W-UB (для шкафов шириной 800 мм)
- Применение: для шкафов глубиной от 250 мм и шириной 600 и 800 мм
- Комплект поставки: 19" направляющие и монтажные элементы

Артикул	Высота шкафа, мм	Упаковка *
ID-W-U12	600 (12U)	1 комплект
ID-W-U17	800 (17U)	1 комплект

\* 1 комплект — 2 шт.

## МОНТАЖНАЯ ПАНЕЛЬ

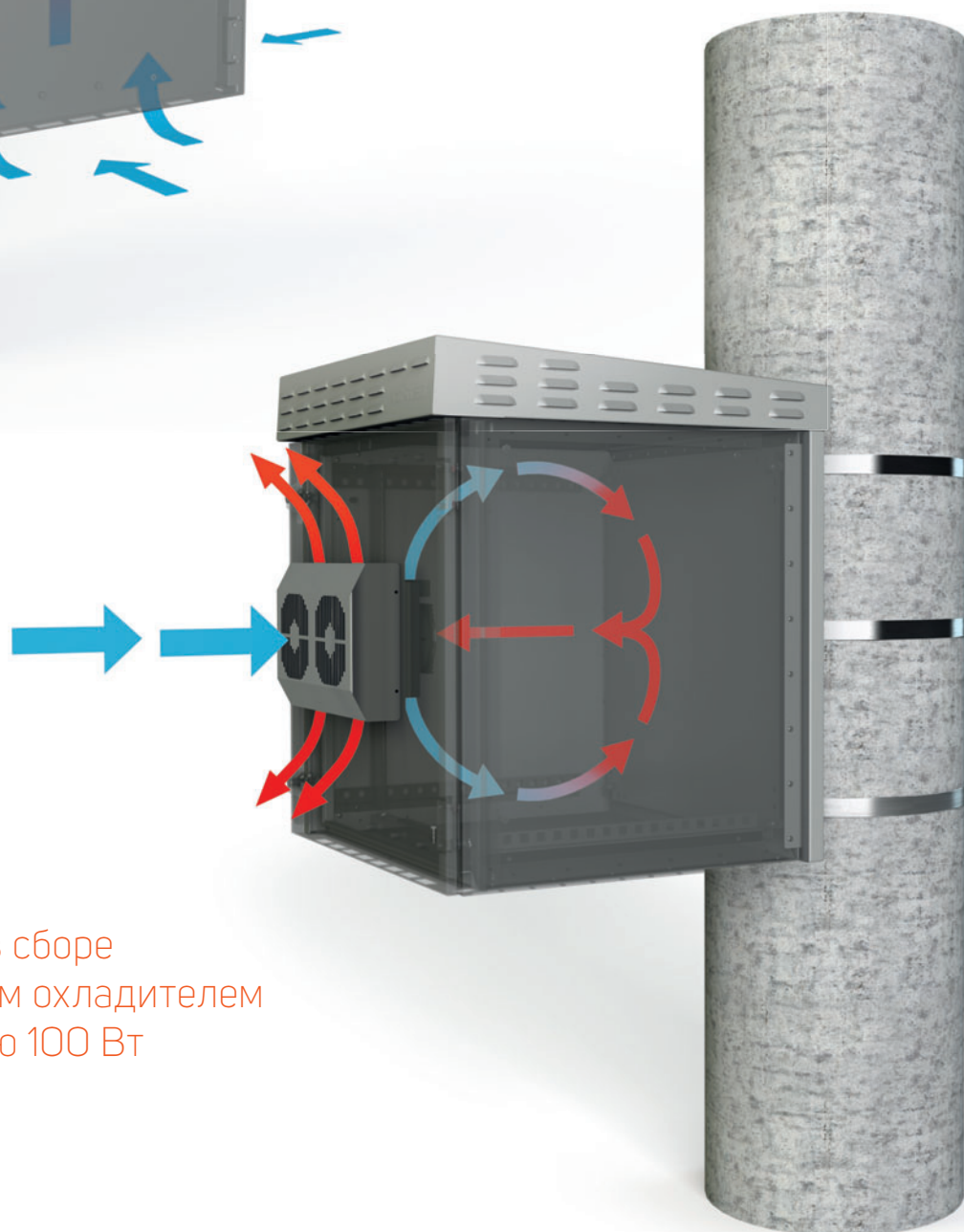
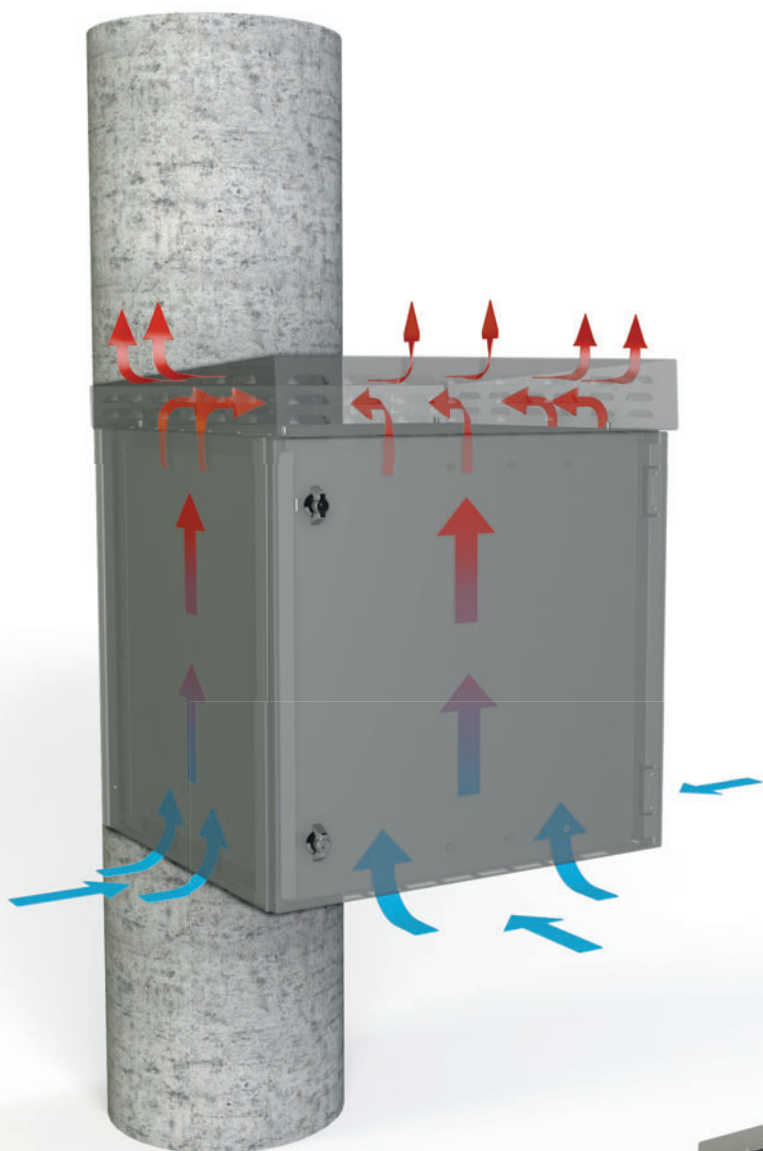


- Материал: оцинкованная листовая сталь
- Комплект поставки: монтажная панель с обозначением раstra 50 × 50 мм (панель крепится на горизонтальные направляющие, встроенные в шкаф)

Артикул	Высота × ширина шкафа, мм	Толщина материала (мм)	Упаковка
ID-W-SP5040	500 × 400	2,5	1 шт.
ID-W-SP6060	600 × 600	2,5	1 шт.
ID-W-SP8060	800 × 600	3 F *	1 шт.

\* 3 F — монтажная пластина 3 мм с 2 загнутыми краями.

outTEG OMR LITE — естественная вентиляция



outTEG OMR LITE — в сборе с термоэлектрическим охладителем производительностью 100 Вт

# КАБЕЛЬНЫЕ ВВОДЫ И ГАЙКИ С РЕЗЬБОЙ РG/МЕТРИЧЕСКОЙ РЕЗЬБОЙ



- Материал: полиамид PA6, герметичная хлоропреновая резина (неопрен)
- Степень защиты: IP68
- Цвет: RAL 7035

Артикул	Описание	Размер резьбы	Ø кабеля (мм)	Упаковка
ORO-PG7N	Круглый кабельный ввод Pg7	Pg7	2,5 – 6,5	10 шт.
ORO-PG9N	Круглый кабельный ввод Pg9	Pg9	3 – 8	5 шт.
ORO-PG11N	Круглый кабельный ввод Pg11	Pg11	4 – 10	5 шт.
ORO-PG13N	Круглый кабельный ввод Pg13	Pg13	5,5 – 12	5 шт.
ORO-PG16N	Круглый кабельный ввод Pg16	Pg16	8,5 – 14	5 шт.
ORO-PG21N	Круглый кабельный ввод Pg21	Pg21	11 – 18	5 шт.
ORO-PG29N	Круглый кабельный ввод Pg29	Pg29	17 – 25	5 шт.
ORO-PG36N	Круглый кабельный ввод Pg36	Pg36	22 – 33	1 шт.
ORO-PG42N	Круглый кабельный ввод Pg42	Pg42	28 – 38	1 шт.
ORO-PG48N	Круглый кабельный ввод Pg48	Pg48	32 – 44	1 шт.
ORO-ZPG7N	Пластиковая фиксирующая гайка Pg7	Pg7	–	10 шт.
ORO-ZPG9N	Пластиковая фиксирующая гайка Pg9	Pg9	–	5 шт.
ORO-ZPG11N	Пластиковая фиксирующая гайка Pg11	Pg11	–	5 шт.
ORO-ZPG13N	Пластиковая фиксирующая гайка Pg13	Pg13	–	5 шт.
ORO-ZPG16N	Пластиковая фиксирующая гайка Pg16	Pg16	–	5 шт.
ORO-ZPG21N	Пластиковая фиксирующая гайка Pg21	Pg21	–	5 шт.
ORO-ZPG29N	Пластиковая фиксирующая гайка Pg29	Pg29	–	5 шт.
ORO-ZPG36N	Пластиковая фиксирующая гайка Pg36	Pg36	–	1 шт.
ORO-ZPG42N	Пластиковая фиксирующая гайка Pg42	Pg42	–	1 шт.
ORO-ZPG48N	Пластиковая фиксирующая гайка Pg48	Pg48	–	1 шт.
ORO-M12N	Круглый кабельный ввод M12 × 1,5	M12×1,5	2,5 – 6,5	10 шт.
ORO-M16N	Круглый кабельный ввод M16 × 1,5	M16×1,5	4,5 – 10	5 шт.
ORO-M20N	Круглый кабельный ввод M20 × 1,5	M20×1,5	7 – 13	5 шт.
ORO-M25N	Круглый кабельный ввод M25 × 1,5	M25×1,5	10 – 17	5 шт.
ORO-M32N	Круглый кабельный ввод M32 × 1,5	M32×1,5	17 – 25	5 шт.
ORO-ZM12N	Пластиковая фиксирующая гайка M12×1,5	M12×1,5	–	10 шт.
ORO-ZM16N	Пластиковая фиксирующая гайка M16×1,5	M16×1,5	–	5 шт.
ORO-ZM20N	Пластиковая фиксирующая гайка M20×1,5	M20×1,5	–	5 шт.
ORO-ZM25N	Пластиковая фиксирующая гайка M25×1,5	M25×1,5	–	5 шт.
ORO-ZM32N	Пластиковая фиксирующая гайка M32×1,5	M32×1,5	–	5 шт.

## МЕМБРАНА ДЛЯ КАБЕЛЬНЫХ ВВОДОВ



- Материал: полиамид/упругий полимер, негорючий, UL-94 Vo
- Степень защиты: IP64
- Монтаж: вырезы в пластине для кабельных вводов
- Комплект поставки: мембрана, 1 шт.
- Вырезы для установки оборудования делаются в Модификационном центре
- Комплект поставки: 1 х мембрана

Артикул	Размеры, Ш × Г (мм)	Кабели	Упаковка
ID-W-ME24/19	142 × 44	12 × макс. Ø 6,5 мм; 7 × Ø 2,1 мм	1 шт.
ID-W-ME24/48	142 × 44	48 × макс. Ø 6,5 мм	1 шт.



# Вам нужно индивидуальное решение?

Воспользуйтесь услугами нашего **Модификационного центра CONTEG**.



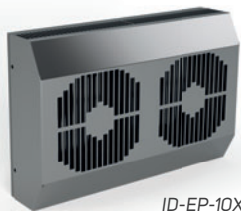
➤ Индивидуальные заказы выполняются в **Модификационном центре, который входит в состав современного промышленного предприятия в г. Пельгржимов**. В центре также имеется фрезерный станок MODCentrum 29 CNC. Мы можем вырезать отверстия под вентиляторы с фильтром, охладители, панели управления и кнопки. Шкафы изготавливаются из листовой стали, нержавеющей стали (AISI 304 и 316L) или алюминия.

Вырезы могут быть сделаны на плоских съемных деталях шкафов (двери, панели для кабельных вводов, боковые стенки, крыши и монтажные панели), а также в сварных монолитных шкафах.



Для получения дополнительной информации,  
пожалуйста, свяжитесь с нашими представителями:  
<https://www.conteg.ru/contacts-ru>

## ТЕРМОЭЛЕКТРИЧЕСКИЕ ОХЛАДИТЕЛИ



ID-EP-10X-1

- Материал: корпус из нержавеющей стали
- Степень защиты: IP66
- Уплотнение: постоянная уплотнительная прокладка из вспененного полиэтилена с замкнутыми ячейками
- Подключение к клеммной колодке
- Управление: для получения дополнительной информации, пожалуйста, свяжитесь с нашей службой технической поддержки
- Комплект поставки: термоэлектрический охладитель, готовый к подключению



ID-PS-120-41

### ТЕРМОЭЛЕКТРИЧЕСКИЕ ОХЛАДИТЕЛИ, ХОЛОДОПРОИЗВОДИТЕЛЬНОСТЬ 100–800 ВТ

Артикул		ID-EP-10X-1	ID-EP-10X-4
Размеры (мм)	В	200	280
	Ш	304	350
	Г	138 мм (74 мм снаружи шкафа)	165 мм (113 мм снаружи шкафа)
Размер выреза		160 × 260 мм	252 × 322 мм
Холодопроизводительность по DIN 3168		100 Вт	100 Вт
Максимальный расход воздуха	Наружный контур	128 м³/ч	128 м³/ч
	Контур внутри шкафа	46 м³/ч	46 м³/ч
Напряжение/Частота		24 В пост. тока	120–230 В перем. тока; 50–60 Гц
Пусковой ток		4,8 А	1,6 А (120 В) 0,8 А (230 В)
Максимальный ток		7,4 А	1,1 А (120 В) 0,6 А (230 В)
Предохранитель		8 А (Т)	2 А (Т) (120 В) 1 А (Т) (230 В)
Подключение		соединительная клеммная колодка	8-контактный разъем
Диапазон рабочих температур		–20 °С / +65 °С	–20 °С / +65 °С
Вес		5,9 кг	9,4 кг
Адаптер питания		ID-PS-120-41	интегрированный

### АДАПТЕРЫ ПИТАНИЯ ДЛЯ ТЕРМОЭЛЕКТРИЧЕСКИХ ОХЛАДИТЕЛЕЙ

Артикул		ID-PS-120-41
Размеры (мм)	В	125
	Ш	60
	Г	113
Мощность		120 Вт
Входное напряжение		110–240 В перем. тока, 90–350 В пост. тока
Выходное напряжение		24 В пост. тока
Ток		5 А
Вес		0,62 кг
Монтаж на:		DIN-рейку
Номинальный диапазон температур		–40 °С / +70 °С

## НАГРЕВАТЕЛИ



- Материал: алюминиевый профиль
- Технология: PTC, саморегулирующийся
- ID-EH-80F-4: два контура нагрева
- Степень защиты: IP20
- Установка: монтаж на DIN-рейку 35 мм EN 50022 (защёлкивание)
- Комплект поставки: нагреватель, готовый к подключению

## ОБОГРЕВАТЕЛИ

Артикул	ID-EH-25PF-4	ID-EH-80F-4
Теплопроизводительность, Вт	250 Вт	450/800 Вт
Кол-во контуров нагрева	1	2
Рабочее напряжение, В перем. тока	230	230
Диапазон рабочих температур	-10 °C/+50 °C	-40 °C/+60 °C
Размеры (мм)	В	193
	Ш	61,5
	Г	85
Вентилятор	Расход воздуха, м³/ч	-
	Напряжение, В перем. тока	230
Масса (кг)	0,7	0,8
Подключение	3-контактный терминал	6-контактный терминал

## ТЕРМОСТАТ ДЛЯ ОХЛАЖДЕНИЯ И НАГРЕВА



- Чувствительный элемент: термостатический биметаллический
- Максимальное отклонение:  $\pm 4$  К
- Дифференциал переключения (гистерезис) равен  $7\text{ °C} \pm 3\text{ К}$
- Переключающая способность (макс. нагрузка):
  - 15 А резистивная/2 А индуктивная при 120 В переменного тока
  - 10 А резистивная/2 А индуктивная при 120 В переменного тока
  - пост. ток — 30 Вт
- Соединения: 2-контактный терминал для AWG 14 макс. (2,5 мм²)

Артикул	Упаковка
<b>Термостат для охлаждения (NO)</b>	
ID-EO-TC	1 шт.
<b>Термостат для отопления (NC)</b>	
ID-EO-TH	1 шт.

- Монтаж: зажим для DIN-рейки 35 мм
- Размеры (В × Ш × Г): 55 × 33 × 43 мм
- Диапазон температур для установки: от 0 до +60 °C
- Рабочая температура: от -20 до +80 °C
- Вес: 40 г
- Термостат для охлаждения — контакт нормально разомкнут
- Термостат для нагрева — контакт нормально замкнут
- Комплект поставки: термостат, готовый к подключению

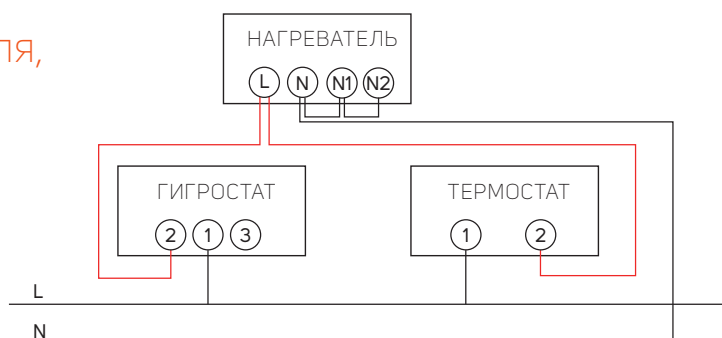
## ГИГРОСТАТ



- Установка: DIN-рейка 35 мм
- Соединение: винтовые клеммы
- Диапазон регулирования влажности: 35-100 % относительной влажности
- Переключающая способность (макс. нагрузка): 5 А/230 В
- Дифференциал переключения:  $\pm 3$  % относительной влажности
- Размеры (В × Ш × Г): 67 × 50 × 38 мм
- Комплект поставки: гигростат, готовый к подключению

Артикул	Упаковка
ID-EO-HY	1 шт.

Принципиальная схема нагревателя, управляемого термостатом или гигростатом.



## ДРЕНАЖНОЕ УСТРОЙСТВО



- Материал: пластик в соответствии с требованиями UL94V-0, темно-серый, водонепроницаемый, с защитой от УФ-излучения
- Степень защиты: IP67
- Герметизация: бутадиен-нитрильный каучук
- Размеры: Ø 60 × 49,5 мм, 17,5 мм внутри шкафа
- Пропускная способность: 200 мл/ч
- Монтаж: вертикально в самой нижней точке, резьба M50×1,5 с гайкой (диаметр выреза 50 мм)
- Комплект поставки: 1 шт.

Артикул	Упаковка
ID-EO-DD	1 шт.

## КОМПЕНСАТОР ДАВЛЕНИЯ

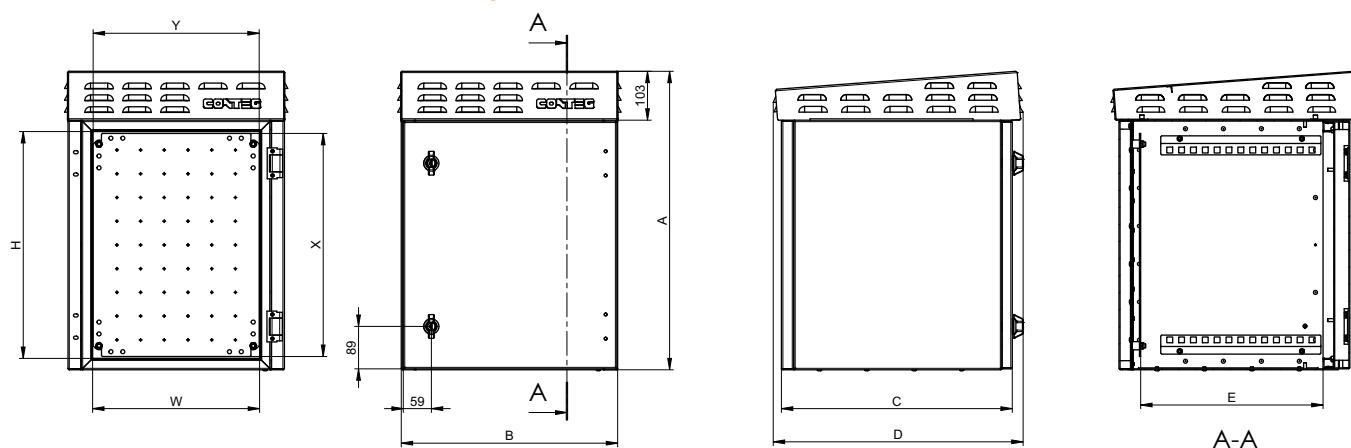


- Монтаж: резьба PG 29 с соединительной гайкой (диаметр выреза — 37 мм)
- Монтаж: вертикальный (если компенсатор установлен не вертикально, то степень защиты снижается до IP54)
- Материал: пластик в соответствии с требованиями UL94 V-0, светло-серый (RAL 7035)
- Степень защиты: IP 55
- Размеры: Ø 65,5 × 30,5 мм
- Комплект поставки: 2 шт.

Артикул	Упаковка
ID-EO-PC	2 шт.

# ТЕХНИЧЕСКИЕ ЧЕРТЕЖИ

outTEG OMR LITE — шкафы наружной установки (монтаж на столб или стену), с двойными стенками



Артикул	Высота (мм)		Ширина (мм)		Глубина (мм)			Монтажная панель (мм)	
	A	H	B	W	C	D	E	X	Y
OMR-DL-050404	630	478	456	352	487	527	384,5	470	350
OMR-DL-060605	730	578	656	556	587	627	484,5	570	550
OMR-DL-060606	730	578	656	556	687	727	584,5	570	550
OMR-DL-080605	930	778	656	556	587	627	484,5	770	550
OMR-DL-080606	930	778	656	556	687	727	584,5	770	550

# РАССЕЯНИЕ ТЕПЛА

outTEG OMR LITE — шкафы наружной установки (монтаж на столб или стену), с двойными стенками; измерения проводились внутри шкафа при  $\Delta T = 15 \text{ K}$ , скорость ветра 0 м/сек.

Артикул	Размеры шкафа (мм)			Толщина материала (мм)	Общая поверхность (м <sup>2</sup> )	Эффективная поверхность — без одинарного дна (м <sup>2</sup> )	Общее рассеяние тепла (Вт)
	Высота	Ширина	Глубина				
OMR-DL-050404	500	400	400	2	1,12	0,88	35,16
OMR-DL-060605	600	600	500	2	1,92	1,60	64,08
OMR-DL-060606	600	600	600	2	2,16	1,82	72,92
OMR-DL-080605	800	600	500	2	2,36	2,00	80,16
OMR-DL-080606	800	600	600	2	2,64	2,26	90,60



**CONTEG, spol. s r.o.**

**Штаб-квартира:**

Штеткова 1638/18

140 00 Прага 4

Чешская Республика

**Завод:**

К Силу 2179

393 01 Пельгржимов

Чешская Республика

Тел.: +7 (495) 967 38 40

[conteg@conteg.ru](mailto:conteg@conteg.ru)

[www.conteg.ru](http://www.conteg.ru)



**CONTEG**