



СПЕЦИФИКАЦИЯ

Напольные
шкафы наружной
установки
outTEG OMR

CONTEG

outTEG OMR — ОТДЕЛЬНО СТОЯЩИЕ ШКАФЫ НАРУЖНОЙ УСТАНОВКИ



OMR-DN-106506-R

➤ Напольный **шкаф наружной установки outTEG OMR** представляет собой идеальное решение для проектов с высокими требованиями к безопасности установленного оборудования и к стабильности внутреннего микроклимата. Корпус с двойными стенками защищает оборудование, находящееся внутри шкафа, от любых погодных условий; компактная конструкция предотвращает доступ снаружи, тем самым препятствуя вандализму. Для экстремальных погодных условий варианты боковых панелей могут быть модифицированы под установку вентиляторов или холодильных агрегатов. Устойчивость к атмосферным воздействиям обеспечивается главным образом благодаря сплаву AlMg3, из которого изготовлен корпус шкафа, и полиэфирному порошковому покрытию с защитой от ультрафиолетового излучения. Дополнительную защиту обеспечивают каркас и цоколь, сделанные из нержавеющей стали.

ОСНОВНЫЕ ПРЕИМУЩЕСТВА

- Интегрированная крыша и цоколь
- Цельносварной каркас из нержавеющей стали
- Все съемные детали выполнены из алюминия (двери, задняя/боковые панели, крыша)
- Компактная конструкция — отсутствие точки доступа для рычажных инструментов
- Возможность транспортирования с помощью крана

ЦВЕТ:  RAL 7035  RAL 7046



ОПИСАНИЕ

Материал

- Дверь, задняя/боковые панели, крыша — AlMg3 толщиной 2 мм
- Каркас, цоколь — нержавеющая сталь 1.4016 (AISI 403) толщиной 2 мм

Покрытие шкафа

- Полиэфирное порошковое покрытие с защитой от УФ-излучения

Цвет

- Корпус — RAL 7035
- Крыша и цоколь — RAL 7046

Степень защиты

- IP66 (степень защиты может быть снижена после установки некоторых аксессуаров)

Сейсмическая защита

- Разрешения в соответствии с Bellcore GR-63-CORE Zone 3 (Zone 4 по запросу)

Комплект поставки

- Шкаф наружной установки с двойными стенками, полностью в сборе
- Вентиляция — естественный поток воздуха между внутренними и наружными стенками
- Съемная задняя панель
- Съемная крыша
- Передняя дверь с многоточечным замком, ключ типа 333, дверной стопор. Простота

- перенавески двери с правой стороны на левую и наоборот
- Цоколь высотой 100 мм
- Вертикальные монтажные направляющие с перфорацией 25 мм
- Съемная панель под кабельные вводы
- Подготовка к монтажу рым-болтов
- Боковые панели необходимо заказывать отдельно (см. страницу 10)

outTEG OMR — НАПОЛЬНЫЕ ШКАФЫ, С ДВОЙНЫМИ СТЕНКАМИ, ОДНОСТВОРЧАТАЯ ДВЕРЬ, ВЫСОТА 600–1200 ММ							
В (U)	Упаковка	12 U	16 U	21 U	21 U	25 U	25 U
В (мм)		600	800	1000	1000	1200	1200
Ш (мм)		650	650	650	800	800	1000
Г (мм)		600	600	600	500	800	700
Масса (кг)		63	69	81	82	115	119
Артикул	1 шт.	OMR-DN-066506-R	OMR-DN-086506-R	OMR-DN-106506-R	OMR-DN-100805-R	OMR-DN-120808-R	OMR-DN-121007-R
АКСЕССУАРЫ							
Боковая панель **	1 шт.	OMR-DN-S0606-1	OMR-DN-S0806-1	OMR-DN-S1006-1	OMR-DN-S1005-1	OMR-DN-S1208-1	OMR-DN-S1207-1
Монтажная панель (полностью установлена)	1 шт.	IDO-MM-F665	IDO-MM-F865	IDO-MM-F1065	IDO-MM-F108	IDO-MM-F128	IDO-MM-F1210
19" и 21" вертикальные направляющие	1 пара	IDO-MR-V6	IDO-MR-V8	IDO-MR-V10	IDO-MR-V10	IDO-MR-V12	IDO-MR-V12
Вертикальные направляющие ETSI	1 пара	IDO-MR-E6	IDO-MR-E8	IDO-MR-E10	IDO-MR-E10	IDO-MR-E12	IDO-MR-E12
Профиль N-типа для вертикальных направляющих	1 пара	IDO-MR-N6 *	IDO-MR-N6 *	IDO-MR-N6 *	IDO-MR-N5 *	IDO-MR-N8 *	–
Профиль L-типа для вертикальных направляющих	1 комплект	–	–	–	IDO-MR-L5	IDO-MR-L8	IDO-MR-L7
Горизонтальные направляющие	1 пара	см. страницу 16					
Комплект для секционной установки	1 комплект	OMR-DN-K0606	OMR-DN-K0806	OMR-DN-K1006	OMR-DN-K1005	OMR-DN-K1208	OMR-DN-K1207
Крепёжная рама для бетонного основания	1 шт.	IDO-MF-P6506	IDO-MF-P6506	IDO-MF-P6506	IDO-MF-P0805	IDO-MF-P0808	IDO-MF-P1007

* Нужно заказать 2 комплекта, шкафа высотой 1400 и 1600 мм необходимо заказать 3 комплекта. Для шкафа шириной 800 мм с IDO-MR-Nxx необходимо также заказать кронштейны IDO-MR-N-B (2 комплекта для 1 комплекта IDO-MR-Nxx).

** Нужно заказать 2 шт.

outTEG OMR — НАПОЛЬНЫЕ ШКАФЫ, С ДВОЙНЫМИ СТЕНКАМИ, ОДНОСТВОРЧАТАЯ ДВЕРЬ, ВЫСОТА 1400–1600 ММ							
В (U)	Упаковка	30 U	34 U	34 U	34 U	34 U	34 U
В (мм)		1400	1600	1600	1600	1600	1600
Ш (мм)		650	650	800	800	1000	1000
Г (мм)		600	400	700	1000	800	800
Масса (кг)		91	97	107	124	169	169
Артикул	1 шт.	OMR-DN-146506-R	OMR-DN-166504-R	OMR-DN-160807-R	OMR-DN-160810-R	OMR-DN-161008-R	OMR-DN-161008-R
АКСЕССУАРЫ							
Боковая панель **	1 шт.	OMR-DN-S1406-1	OMR-DN-S1604-1	OMR-DN-S1607-1	OMR-DN-S1610-1	OMR-DN-S1608-1	OMR-DN-S1608-1
Монтажная панель (полностью установлена)	1 шт.	IDO-MM-F1465	IDO-MM-F1665	IDO-MM-F168	IDO-MM-F168	IDO-MM-F1610	IDO-MM-F1610
19" и 21" вертикальные направляющие	1 пара	IDO-MR-V14	IDO-MR-V16	IDO-MR-V16	IDO-MR-V16	IDO-MR-V16	IDO-MR-V16
Вертикальные направляющие ETSI	1 пара	IDO-MR-E14	IDO-MR-E16	IDO-MR-E16	IDO-MR-E16	IDO-MR-E16	IDO-MR-E16
Профиль N-типа для вертикальных направляющих	1 пара	IDO-MR-N6 *	IDO-MR-N4 *	IDO-MR-N7 *	IDO-MR-N10 *	–	–
Профиль L-типа для вертикальных направляющих	1 комплект	–	–	IDO-MR-L7	IDO-MR-L10	IDO-MR-L8	IDO-MR-L8
Горизонтальные направляющие	1 пара	см. страницу 16					
Соединительный комплект	1 комплект	OMR-DN-K1406	OMR-DN-K1604	OMR-DN-K1607	OMR-DN-K1610	OMR-DN-K1608	OMR-DN-K1608
Крепёжная рама для бетонного основания	1 шт.	IDO-MF-P6506	IDO-MF-P6504	IDO-MF-P0807	IDO-MF-P0810	IDO-MF-P1008	IDO-MF-P1008

* Нужно заказать 2 комплекта, шкафа высотой 1400 и 1600 мм необходимо заказать 3 комплекта. Для шкафа шириной 800 мм с IDO-MR-Nxx необходимо также заказать кронштейны IDO-MR-N-B (2 комплекта для 1 комплекта IDO-MR-Nxx).

** Нужно заказать 2 шт.

БОКОВЫЕ ПАНЕЛИ — сплошные/для установки холодильных агрегатов

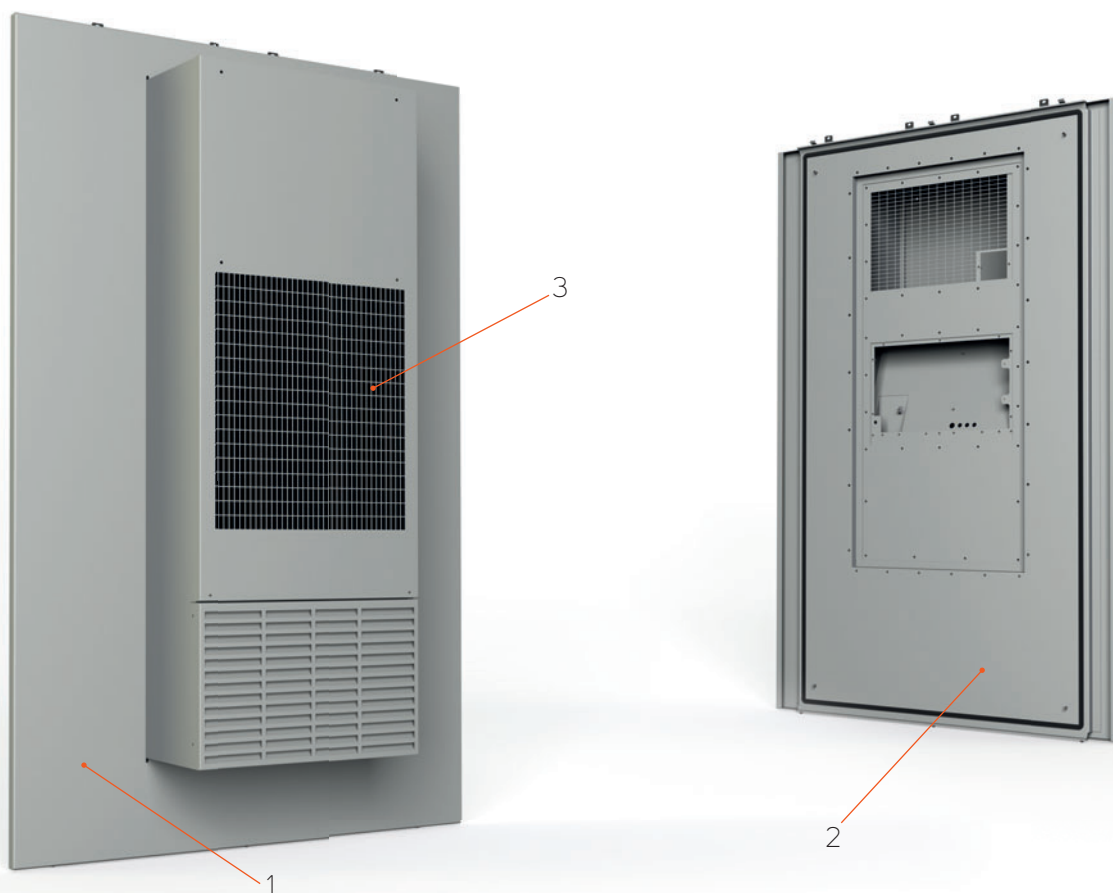


Сплошная боковая панель	Боковая панель, внутренняя часть, подготовлена для модификации *	Боковая панель, наружная часть, подготовлена для модификации *	Высота × глубина шкафа, мм	Упаковка
OMR-DN-S0606-1	OMR-DCMI-S0606	OMR-DCME-S0606	600 × 600	1 шт.
OMR-DN-S0806-1	OMR-DCMI-S0806	OMR-DCME-S0806	800 × 600	1 шт.
OMR-DN-S1005-1	OMR-DCMI-S1005	OMR-DCME-S1005	1000 × 500	1 шт.
OMR-DN-S1006-1	OMR-DCMI-S1006	OMR-DCME-S1006	1000 × 600	1 шт.
OMR-DN-S1207-1	OMR-DCMI-S1207	OMR-DCME-S1207	1200 × 700	1 шт.
OMR-DN-S1208-1	OMR-DCMI-S1208	OMR-DCME-S1208	1200 × 800	1 шт.
OMR-DN-S1406-1	OMR-DCMI-S1406	OMR-DCME-S1406	1400 × 600	1 шт.
OMR-DN-S1604-1	OMR-DCMI-S1604	OMR-DCME-S1604	1600 × 400	1 шт.
OMR-DN-S1607-1	OMR-DCMI-S1607	OMR-DCME-S1607	1600 × 700	1 шт.
OMR-DN-S1608-1	OMR-DCMI-S1608	OMR-DCME-S1608	1600 × 800	1 шт.
OMR-DN-S1610-1	OMR-DCMI-S1610	OMR-DCME-S1610	1600 × 1000	1 шт.

* Необходимо заказать вместе как комплект.

- Применение: для сборки с наружными шкафами OMR-DN-xxxxxx-R
- Конструкция с двойными стенками
- Материал: AlMg3 толщиной 2 мм
- Цвет: RAL 7035
- OMR-DN-Sxxxx-1 — сплошная боковая панель; для шкафов без климатического оборудования необходимо заказать 2 шт; IP66.
- OMR-DCMI-Sxxxx и OMR-DCME-Sxxxx с вырезами предназначены для установки холодильного агрегата (вырезы делаются в Модификационном центре CONTEG); IP56. Для готового решения с холодильным агрегатом AC-WMO необходимо заказать 1 шт. OMR-DN-Sxxxx-1
- Более подробная информация о холодильных агрегатах приводится на стр. 22.
- Комплект поставки: сборочные детали, варианты боковых панелей

БОКОВЫЕ ПАНЕЛИ — для установки холодильного агрегата



	Артикул	Описание	Страница
1	OMR-DCME-Sxxxx	Боковая панель, наружная часть, подготовлена для модификации	10
2	OMR-DCMI-Sxxxx	Боковая панель, внутренняя часть, подготовлена для модификации	10
3	AC-WMO-xx-xxxx	Наружный холодильный агрегат	22

БОКОВЫЕ ПАНЕЛИ — с принудительной вентиляцией



- Применение: для сборки с наружными шкафами OMR-DN-xxxxxx-R
- Конструкция с двойными стенками
- Материал: AlMg3 толщиной 2 мм
- Цвет: RAL 7035 (светло-серый, с защитой от УФ-излучения для наружной установки)
- OMR-DV-Sxxxx — одна пара боковых панелей с принудительной вентиляцией в сборе, 180 м³/ч, 230 В перем. тока (одна боковая панель оснащена вентилятором с фильтром и термостатом, работающим на охлаждение; вторая панель оборудована выходной решёткой), IP55.
- Комплект поставки: сборочные детали, варианты боковых панелей

Артикул	Высота × глубина шкафа, мм	Упаковка *
OMR-DV-S0606	600 × 600	1 комплект
OMR-DV-S0806	800 × 600	1 комплект
OMR-DV-S1005	1000 × 500	1 комплект
OMR-DV-S1006	1000 × 600	1 комплект
OMR-DV-S1207	1200 × 700	1 комплект
OMR-DV-S1208	1200 × 800	1 комплект
OMR-DV-S1406	1400 × 600	1 комплект
OMR-DV-S1604	1600 × 400	1 комплект
OMR-DV-S1607	1600 × 700	1 комплект
OMR-DV-S1608	1600 × 800	1 комплект
OMR-DV-S1610	1600 × 1000	1 комплект

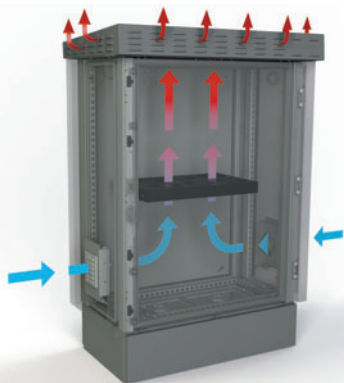
* 1 комплект — 2 шт.

ПЕРФОРИРОВАННАЯ КРЫША



- Применение: для сборки с наружными шкафами OMR-DN-xxxxxx-R
- Материал: AlMg3 толщиной 2 мм
- Цвет: RAL 7046 (темно-серый, с защитой от УФ-излучения для наружной установки)
- Комплект поставки: сборочные детали

Принудительная вентиляция: перфорированная крыша + вентиляторный модуль + модифицированная верхняя панель с выходной решёткой



19" вентиляторный модуль + модифицированная верхняя панель с выходной решёткой



ПЕРФОРИРОВАННАЯ КРЫША		
Артикул	Ширина × глубина шкафа, мм	Упаковка
OMR-DV-R6504	650 × 400	1 комплект
OMR-DV-R6506	650 × 600	1 комплект
OMR-DV-R0805	800 × 500	1 комплект
OMR-DV-R0807	800 × 700	1 комплект
OMR-DV-R0808	800 × 800	1 комплект
OMR-DV-R0810	800 × 1000	1 комплект
OMR-DV-R1007	1000 × 700	1 комплект
OMR-DV-R1008	1000 × 800	1 комплект

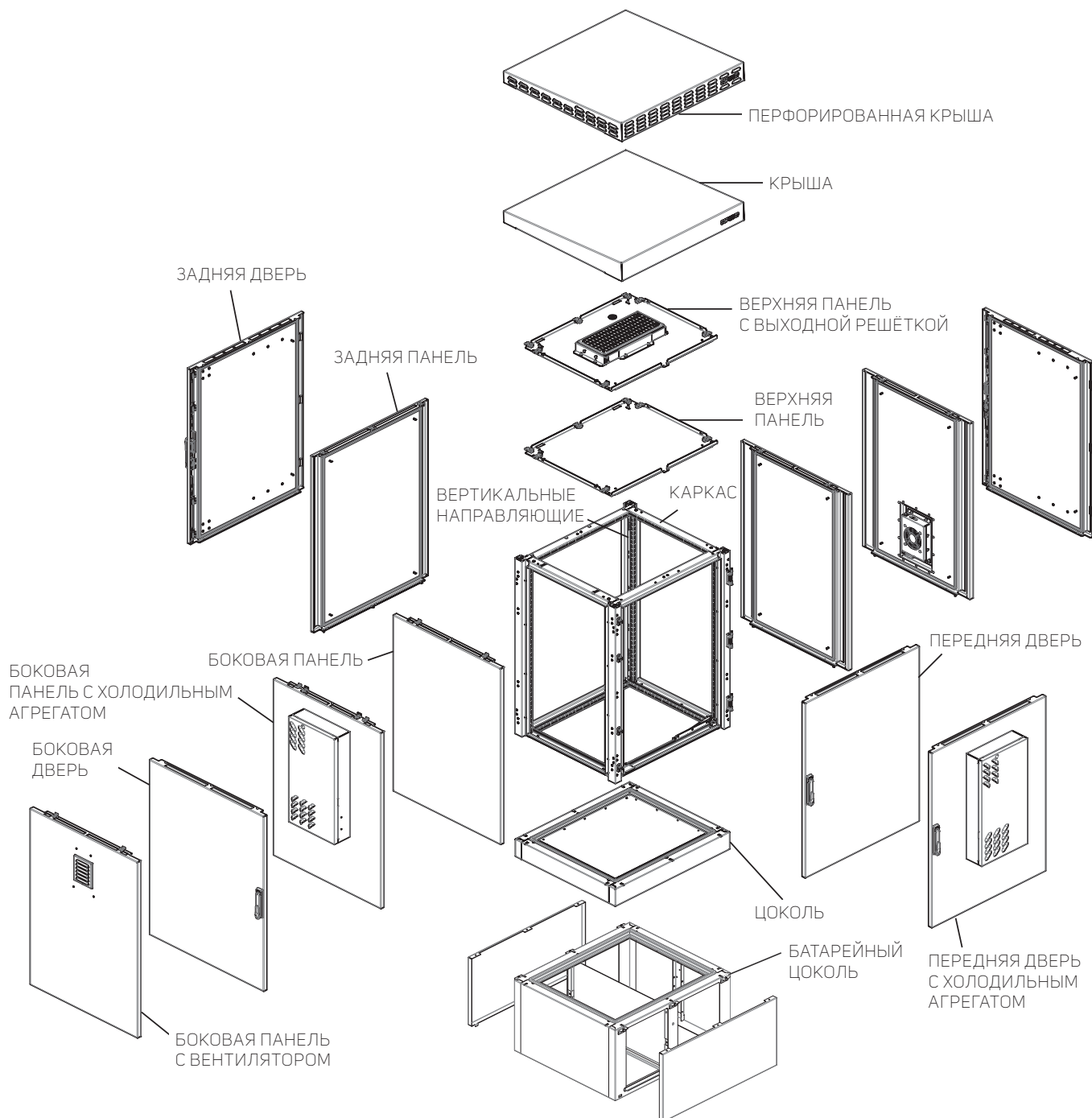
БОКОВЫЕ ПАНЕЛИ С ВХОДНОЙ РЕШЁТКОЙ — для вентиляции через крышу		
Артикул	Высота × глубина шкафа, мм	Упаковка *
OMR-DV-S1005-54	1000 × 500	1 комплект
OMR-DV-S1207-54	1200 × 700	1 комплект
OMR-DV-S1208-54	1200 × 800	1 комплект
OMR-DV-S1406-54	1400 × 600	1 комплект
OMR-DV-S1604-54	1600 × 400	1 комплект
OMR-DV-S1607-54	1600 × 700	1 комплект
OMR-DV-S1608-54	1600 × 800	1 комплект
OMR-DV-S1610-54	1600 × 1000	1 комплект

* 1 комплект — 2 шт.

ИНДИВИДУАЛЬНЫЕ РЕШЕНИЯ ДЛЯ outTEG OMR

Если Вам необходимо нестандартное решение, то Вы можете спроектировать собственный наружный шкаф в соответствии с Вашими требованиями.

Используйте наш веб-конфигуратор <https://partner.conteg.com/en/outteg/step1> или свяжитесь с нашими опытными торговыми представителями, которые с удовольствием помогут Вам.



ПРИМЕР ИНДИВИДУАЛЬНОГО РЕШЕНИЯ ДЛЯ outTEG OMR

- Поддержка естественной вентиляции между внутренними и наружными стенками с помощью установленных в крыше вентиляторов.



outTEG OMR — НАПОЛЬНЫЕ ШКАФЫ НАРУЖНОЙ УСТАНОВКИ

КОМПОНЕНТЫ ДЛЯ МОНТАЖА

ВЕРТИКАЛЬНЫЕ НАПРАВЛЯЮЩИЕ 19", 21" И ETSI

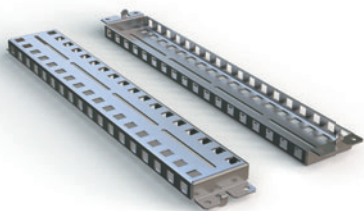


- Применение: в сочетании с профилями N- или L-типа
- Материал: оцинкованная листовая сталь толщиной 2 мм
- Монтаж: на профили IDO-MR-Nxx/IDO-MR-Lxx
- Комплект поставки: сборочные детали

Артикул (19", 21")	Артикул (ETSI)	Высота шкафа, мм (U)	Упаковка *
IDO-MR-V6	IDO-MR-E6	600 (12U)	1 комплект
IDO-MR-V8	IDO-MR-E8	800 (16U)	1 комплект
IDO-MR-V10	IDO-MR-E10	1000 (21U)	1 комплект
IDO-MR-V12	IDO-MR-E12	1200 (25U)	1 комплект
IDO-MR-V14	IDO-MR-E14	1400 (30U)	1 комплект
IDO-MR-V16	IDO-MR-E16	1600 (34U)	1 комплект

* 1 комплект — 2 шт.

ПРОФИЛЬ N-ТИПА ДЛЯ ВЕРТИКАЛЬНЫХ НАПРАВЛЯЮЩИХ



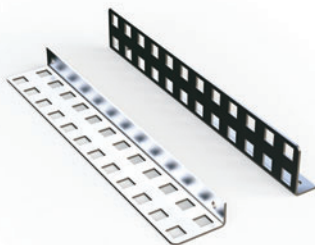
- Применение: для шкафов шириной 650 и 800 ** мм
- Материал: оцинкованная листовая сталь толщиной 2 мм
- Установка: на профиль каркаса
- Комплект поставки: сборочные детали

Артикул	Глубина шкафа, мм	Упаковка *
IDO-MR-N4	400	1 комплект
IDO-MR-N5	500	1 комплект
IDO-MR-N6	600	1 комплект
IDO-MR-N7	700	1 комплект
IDO-MR-N8	800	1 комплект
IDO-MR-N10	1000	1 комплект

* 1 комплект — 2 шт.

** Необходимо заказать 2 комплекта. Для шкафа высотой 1400 и 1600 мм нужно заказать 3 комплекта. Для шкафа шириной 800 мм с IDO-MR-Nxx также необходимо заказать кронштейны IDO-MR-N-B (2 комплекта на 1 комплект IDO-MR-Nxx).

ПРОФИЛЬ L-ТИПА ДЛЯ ВЕРТИКАЛЬНЫХ НАПРАВЛЯЮЩИХ

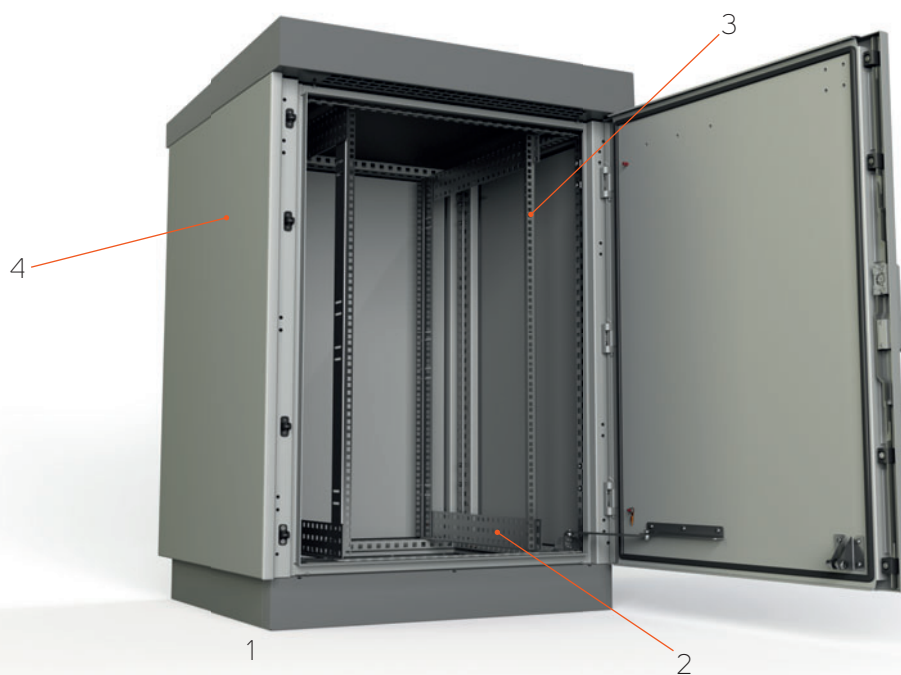


- Применение: для шкафов шириной 800 и 1000 мм
- Материал: оцинкованная листовая сталь толщиной 2 мм
- Установка: на профиль каркаса
- Комплект поставки: сборочные детали

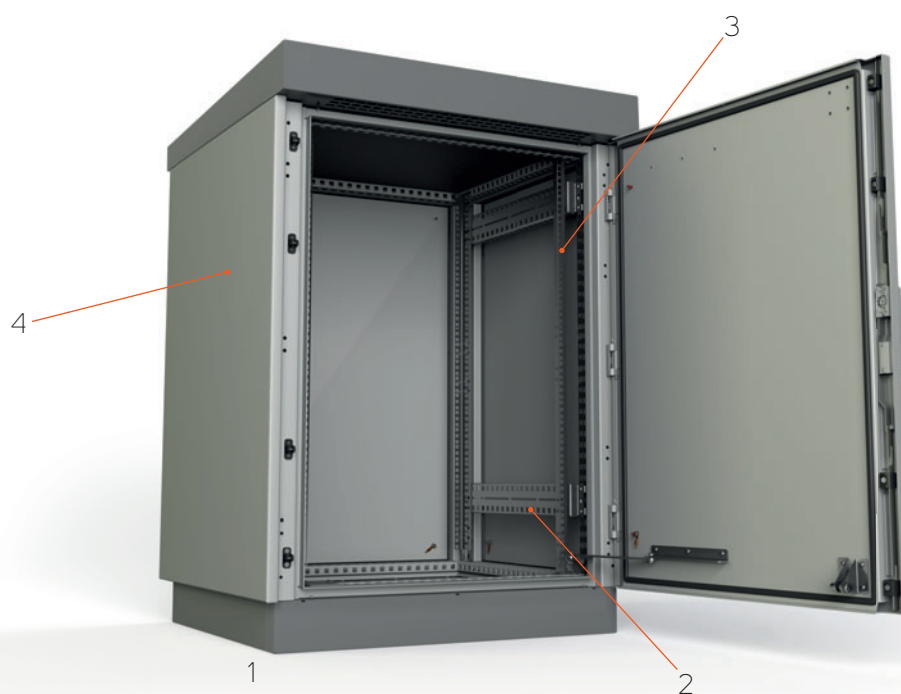
Артикул	Глубина шкафа, мм	Упаковка *
IDO-MR-L5	500	1 комплект
IDO-MR-L7	700	1 комплект
IDO-MR-L8	800	1 комплект
IDO-MR-L10	1000	1 комплект

* 1 комплект — 4 шт.

Типовые варианты монтажа для шкафов outTEG OMR

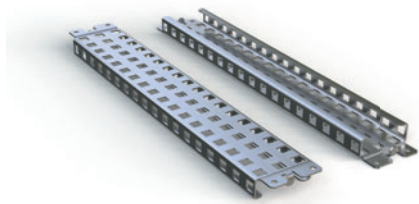


	Артикул	Описание	Страница
1	OMR-DN-xxxxxx-R	outTEG — напольный шкаф наружной установки	9
2	IDO-MR-Lx	Профили L-типа для 19" вертикальных направляющих (1 комплект)	14
3	IDO-MR-Vx	Вертикальные направляющие (1 комплект 19" направляющих - для установки спереди; 2 комплекта — для установки спереди и сзади)	14
4	OMR-DN-Sxxxx-1	Сплошные боковые панели (2 шт.)	10



	Артикул	Описание	Страница
1	OMR-DN-xxxxxx-R	outTEG — напольный шкаф наружной установки	9
2	IDO-MR-Nx	Профили N-типа для 19" вертикальных направляющих (2 или 3 комплекта в зависимости от высоты шкафа)	14
3	IDO-MR-Vx	Вертикальные направляющие (1 комплект 19" направляющих - для установки спереди; 2 комплекта — для установки спереди и сзади)	14
4	OMR-DN-Sxxxx-1	Сплошные боковые панели (2 шт.)	10

ГОРИЗОНТАЛЬНЫЕ И ВЕРТИКАЛЬНЫЕ НАПРАВЛЯЮЩИЕ



- Применение: для создания дополнительных посадочных мест
- Материал: оцинкованная листовая сталь толщиной 2 мм
- Установка: на профиль каркаса
- Комплект поставки: сборочные детали



МОНТАЖНАЯ ПАНЕЛЬ



- Применение: комбинирование с 19" направляющими
- Материал: оцинкованная листовая сталь толщиной 3 мм
- Комплект поставки: сборочные детали

ВЕРТИКАЛЬНЫЕ НАПРАВЛЯЮЩИЕ

Артикул	Высота шкафа, мм	Нагрузка (кг)	Упаковка *
IDO-MR-HH6	600	240	1 комплект
IDO-MR-HH8	800	180	1 комплект
IDO-MR-HH10	1000	140	1 комплект
IDO-MR-HH12	1200	120	1 комплект
IDO-MR-HH14	1400	80	1 комплект
IDO-MR-HH16	1600	80	1 комплект

ГОРИЗОНТАЛЬНЫЕ НАПРАВЛЯЮЩИЕ (ПО ШИРИНЕ ШКАФА)

Артикул	Ширина шкафа, мм	Нагрузка (кг)	Упаковка *
IDO-MR-HW65	650	70	1 комплект
IDO-MR-HW8	800	50	1 комплект
IDO-MR-HW10	1000	50	1 комплект

ГОРИЗОНТАЛЬНЫЕ НАПРАВЛЯЮЩИЕ (ПО ГЛУБИНЕ ШКАФА)

Артикул	Глубина шкафа, мм	Нагрузка (кг)	Упаковка *
IDO-MR-H4	400	140	1 комплект
IDO-MR-H5	500	100	1 комплект
IDO-MR-H6	600	70	1 комплект
IDO-MR-H7	700	60	1 комплект
IDO-MR-H8	800	50	1 комплект
IDO-MR-H10	1000	50	1 комплект

* 1 комплект — 2 шт.

Артикул

Высота × ширина шкафа, мм

Упаковка

IDO-MM-F665	600 × 650	1 шт.
IDO-MM-F865	800 × 650	1 шт.
IDO-MM-F1065	1000 × 650	1 шт.
IDO-MM-F108	1000 × 800	1 шт.
IDO-MM-F128	1200 × 800	1 шт.
IDO-MM-F1210	1200 × 1000	1 шт.
IDO-MM-F1465	1400 × 650	1 шт.
IDO-MM-F1665	1600 × 650	1 шт.
IDO-MM-F168	1600 × 800	1 шт.
IDO-MM-F1610	1600 × 1000	1 шт.

КОМПЛЕКТ ДЛЯ ОБЪЕДИНЕНИЯ В РЯД



- Комплект для объединения шкафов в один ряд
- Применение: для соединения шкафов OMR-DN-xxxxxx-R
- Конструкция с двойными стенками
- Материал: AlMg3 толщиной 2 мм
- Степень защиты собранных шкафов: IP55
- Цвет: RAL 7035 (светло-серый, с защитой от УФ-излучения для наружной установки)
- Комплект поставки: сборочные детали

Артикул	Высота × глубина шкафа, мм	Упаковка
OMR-DN-K0606	600 × 600	1 комплект
OMR-DN-K0806	800 × 600	1 комплект
OMR-DN-K1005	1000 × 500	1 комплект
OMR-DN-K1006	1000 × 600	1 комплект
OMR-DN-K1207	1200 × 700	1 комплект
OMR-DN-K1208	1200 × 800	1 комплект
OMR-DN-K1406	1400 × 600	1 комплект
OMR-DN-K1604	1600 × 400	1 комплект
OMR-DN-K1607	1600 × 700	1 комплект
OMR-DN-K1608	1600 × 800	1 комплект
OMR-DN-K1610	1600 × 1000	1 комплект



РАМА ДЛЯ КРЕПЛЕНИЯ К БЕТОННОМУ ОСНОВАНИЮ



- Крепёжная рама для правильной установки шкафа outTEG
- Применение: для крепления шкафов outTEG обеих серий к бетонному основанию
- Сварная рама с анкерами и винтами
- Материал: оцинкованная листовая сталь толщиной 4 мм
- Комплект поставки: сборочные детали

Артикул	Ширина × глубина шкафа, мм	Упаковка
IDO-MF-P6504	650 × 400	1 комплект
IDO-MF-P6506	650 × 600	1 комплект
IDO-MF-P0805	800 × 500	1 комплект
IDO-MF-P0807	800 × 700	1 комплект
IDO-MF-P0808	800 × 800	1 комплект
IDO-MF-P0810	800 × 1000	1 комплект
IDO-MF-P1007	1000 × 700	1 комплект
IDO-MF-P1008	1000 × 800	1 комплект



АКСЕССУАРЫ

ДВЕРНОЙ ПЕРЕКЛЮЧАТЕЛЬ



- Материал кронштейна: оцинкованная листовая сталь толщиной 2 мм
- Дверной переключатель: IP65, пластик, 1NO + 1NC, PG13,5, -25 °C до +70 °C
- Номинальные параметры электропитания: 10 А/250 В перем. тока
- Штекер: серый ST 17/2
- Кабель питания: 1 м, 2G 1,0 мм²
- Комплект поставки: дверной переключатель и монтажные элементы

Артикул	Упаковка
IDO-DC	1 шт.

КАРМАН ДЛЯ ДОКУМЕНТОВ



- Материал: пластик АБС
- Цвет: RAL 7035
- Размеры: 234 × 241 × 31 мм (В × Ш × Г)
- Монтаж: на клейкую ленту
- Комплект поставки: карман для документов, включая клейкую ленту

Артикул	Упаковка
ID-PO-A4	1 шт.

ОСВЕТИТЕЛЬНАЯ ПАНЕЛЬ



- Лампа: светодиодная, угол 120°, 6500 К
- Световой поток: 400 лм
- Напряжение/Частота: 24–265 В (пост./перем. тока), 50/60 Гц
- Потребляемая мощность: 5 ватт
- Включение/выключение: по сигналу встроенного датчика движения, время выключения — 5 мин
- Монтаж: магниты
- Диапазон рабочих температур: от -30 °C до +70 °C
- Размеры: 357,4 × 32 × 35,5 мм (В × Ш × Г)
- Вес: 140 г
- Сертификаты: CE, UL

Артикул	Описание	Упаковка
DP-OJ-06	Осветительная панель, 400 лм, с датчиком движения, от 24 до 265 В / 50-60 Гц, магнитное крепление	1 комплект

РЫМ-БОЛТЫ



- Рым-болты для транспортирования краном
- Применение: для сборки с OMR-DN-xxxxxx-R, отверстия с внутренней резьбой расположены под крышкой
- Материал: оцинкованная углеродистая сталь
- DIN580
- M10
- Комплект поставки: 4 шт.

Артикул	Упаковка
IDO-EB	1 комплект

outTEG OMR — НАПОЛЬНЫЕ ШКАФЫ НАРУЖНОЙ УСТАНОВКИ

СИСТЕМА МОНИТОРИНГА RAMOS

RAMOS PLUS



- 4 интеллектуальных порта с функцией автоматического определения датчиков; каждый интеллектуальный порт может быть входом или выходом
- Питание всех аксессуаров осуществляется через интеллектуальные порты
- Связь по протоколам SNMP v1, v2 и v3
- Оповещение по электронной почте или с помощью SNMP-трапов
- Встроенный протокол TCP/IP и веб-сервер
- Системный журнал и история с графиками показаний датчиков
- Возможность интеграции в систему управления сетью
- Учетные записи пользователя и администратора для повышения уровня безопасности
- Комплект поставки: контроллер RAMOS PLUS, адаптер питания, коммутационный шнур типа «crossover» длиной 1,5 м, монтажный кронштейн с крепежом и установочный компакт-диск

➤ **RAMOS Plus** — это модель начального уровня в ряду интеллектуальных контроллеров RAMOS, предназначенная для использования в шкафах внутренней и наружной установки. Доступны два варианта: стандартный и со встроенными GSM-модемом и внешней антенной. Четыре усовершенствованных интеллектуальных порта предоставляют большое количество возможностей для мониторинга: к этим портам может быть подключен полный спектр аксессуаров, в том числе аксессуары для контроллера RAMOS Ultra.

RAMOS PLUS	
Артикул	Упаковка
RAMOS PLUS	1 комплект *
RAMOS PLUS GSM	1 комплект **

* Контроллер RAMOS PLUS, адаптер питания, коммутационный шнур типа «crossover» длиной 1,5 м, монтажный кронштейн с крепежом и установочный компакт-диск. ** Контроллер RAMOS PLUS со встроенным 3G-модемом, антенна GSM с магнитным зажимом и коннектором SMA, адаптер питания, коммутационный шнур типа «crossover» длиной 1,5 м, монтажный кронштейн с крепежом и установочный компакт-диск.

ИНТЕЛЛЕКТУАЛЬНЫЕ АКСЕССУАРЫ ДЛЯ КОНТРОЛЛЕРА RAMOS PLUS		
Артикул	Описание	Упаковка
RMS-I-ST	Датчик температуры, 1-проводный, кабель — 30 см; удлинение до 30 м при помощи шнура кат. 5/6 (не в комплекте) и муфты кат. 5 (в комплекте).	1 комплект
RMS-I-STH	Датчик температуры и влажности, 1-проводный, кабель — 30 см; диапазон влажности 0-100%; удлинение до 30 м при помощи шнура кат. 5/6 (не в комплекте) и муфты кат. 5 (в комплекте).	1 комплект
RMS-I-STHB	Датчик температуры и влажности в корпусе, 1-проводный, шнур кат. 5–1,5 м; диапазон влажности 0-100%; удлинение до 300 м при помощи шнура кат. 5/6 (не в комплекте).	1 комплект
RMS-I-AF	Датчик наличия расхода воздуха, шнур кат. 5–1,5 м; двухпозиционный сигнал оповещения.	1 комплект
RMS-I-AS	Сирена и проблесковый маячок, шнур кат. 5–1,5 м; сирена 100дБ, проблесковый маячок с частотой 400 вспышек в минуту; удлинение до 30 м при помощи шнура кат. 5/6 (не в комплекте).	1 комплект
RMS-I-DE-01	Датчик дыма, шнур кат. 5–1,5 м; двухпозиционный сигнал оповещения; может быть подключен к «сухому» контакту (необходима батарея 9 В).	1 комплект
RMS-I-DE-02	Пассивный инфракрасный датчик движения, шнур кат. 5–1,5 м; возможность последовательного подключения до 10 датчиков к одному порту; угол срабатывания — 60° на расстоянии 3 м.	1 комплект
RMS-I-DE-04	Точечный датчик затопления, кабель — 4,5 м; возможно удлинение до 60 м.	1 комплект
RMS-I-DE-06	Линейный датчик затопления; сенсорный кабель — 3 м; соединительный кабель кат. 5–1,5 м, макс. длина — 30 м; обнаруживает воду и, при кратковременном контакте, аккумуляторную кислоту; удлинение сенсорного кабеля с помощью RMS-I-DE-06-EXT3.	1 комплект
RMS-I-DE-06-EXT3	Удлинитель для датчика RMS-I-DE-06, сенсорный кабель — 3 м (допустимое удлинение — до 50 м).	1 комплект
RMS-I-DE-07	Линейный датчик локализации участка затопления; сенсорный кабель — 3 м; несенсорный кабель — 6 м; соединительный кабель — 1,5 м; возможно удлинение при помощи шнура кат. 5е/6 (не в комплекте).	1 комплект
RMS-I-DE-07-EXT3	Удлинитель для датчика RMS-I-DE-07, сенсорный кабель — 3 м (допустимое удлинение — до 50 м).	1 комплект
RMS-I-DRC	«Сухой» контакт с кабелем 4,5 м, вход или выход; в качестве выхода может выдавать до 20 мА; напряжение на входе — от 0 до 5 В.	1 комплект
RMS-I-MK	Магнитный дверной контакт с кабелем 4,5 м и монтажным кронштейном; удлинение до 300 м; двухпозиционный.	1 комплект
RMS-I-PWR-NO	Реле, контролируемое датчиком переменного тока, нормально открытое (110/220 В); шнур — 1,5 м; макс. длина — 30 м; встроенный плавкий предохранитель — 10 А; подключение C13/C14; реле может контролироваться любым датчиком.	1 комплект
RMS-I-VC	Преобразователь 4-20 мА, шнур — 1,5 м (кат. 5); позволяет собирать аналоговые значения с различных типов датчиков.	1 комплект
RMS-I-CON	Муфта кат. 5е RJ45-RJ45 для подключения удлинительного шнура к датчику; 10 шт. в упаковке.	1 комплект
RAMOS ULTRA-EX-D8-8	Модуль расширения, 8 «сухих» контактов (вход/выход); подключение к интеллекту. порту (RJ45); каждый контакт может быть входом или выходом (до 20 мА); удлинение до 300 м при помощи шнура кат. 5/6 (не в комплекте).	1 комплект
RMS-U-DST	Датчик температуры последовательного подключения, шнур — 1,5 м (кат. 5). К одному интеллектуальному порту подключается до 8 датчиков. Макс. длина цепи — 150 м.	1 комплект
RMS-U-DST-8	Комплект из 8 датчиков RMS-U-DST.	1 упаковка
RMS-U-RB-8	Блок с 8 релейными контактами для управления (в ручном режиме или по событию).	1 комплект

RAMOS MINI



- Возможность подключения до 3 датчиков температуры или влажности (с новой версией встроенного программного обеспечения)
- 1 вход типа «сухой» контакт
- 1 выход (переключающееся реле, до 50 В постоянного тока)
- Два диапазона оповещения для каждого датчика
- Встроенные функции оповещения нескольких получателей по электронной почте или с помощью SNMP-трапов
- Встроенный графический веб-интерфейс для конфигурирования и отслеживания показаний датчиков
- У каждого датчика есть уникальный идентификатор
- Отправка оповещений о тревоге по электронной почте и при помощи SNMP-трапов либо по SMS (необходимо программное обеспечение CONTEG Pro Server или аналогичное)
- Поддержка открытых протоколов связи (web, email, SNMP, XML)
- Безопасность: пароль
- Графики с результатами 255 измерений
- Комплект поставки: контроллер RAMOS Mini, датчик температуры RMS-ST-02, адаптер питания RMS-PW-05, кронштейны для горизонтального и вертикального монтажа, установочный компакт-диск

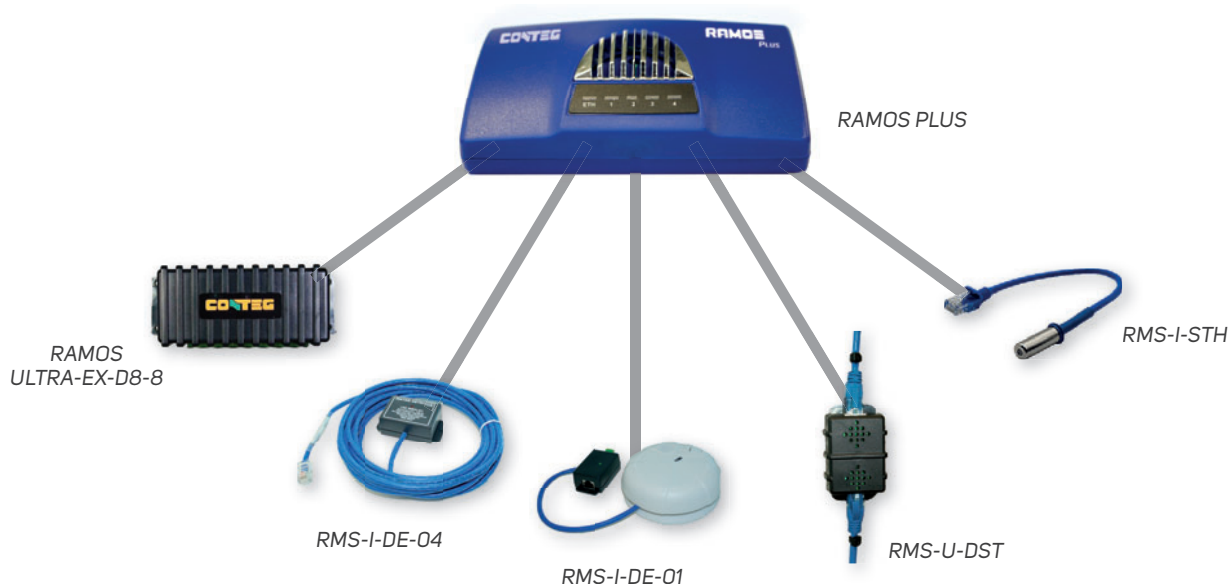
➤ Контроллер **RAMOS Mini** предназначен для мониторинга среды внутри и снаружи шкафа. Контроллер подключается к сети и передает показания датчиков в любую точку мира. Благодаря использованию SNMP-трапов этот контроллер может быть интегрирован в любое программное обеспечение для управления сетью.

RAMOS MINI	
Артикул	Упаковка
RAMOS MINI	1 комплект

ПРИНАДЛЕЖНОСТИ ДЛЯ RAMOS MINI		
Артикул	Описание	Упаковка
RMS-ST-02	1-проводный датчик температуры, кабель 3 м, от -10 до +80 °С	1 шт.
RMS-SH-02	1-проводный датчик влажности, кабель 3 м, 0–100 % относительной влажности	1 шт.
RMS-ST-04	Датчик температуры последовательного подключения, кабель 3 м, от -10 до +80 °С	1 шт.
RMS-STH-02	Датчик температуры и влажности последовательного подключения, кабель 3 м, от -10 до +80 °С, 0–100 % относительной влажности	1 шт.
RMS-DE-01	Оптический датчик дыма *	1 шт.
RMS-DE-02	Пассивный инфракрасный датчик движения *	1 шт.
RMS-DE-04	Датчик затопления *	1 шт.
RMS-DE-05	Двойной датчик разбитого стекла *	1 шт.
RMS-VS	Датчик вибрации	1 шт.
RMS-MK-01	Магнитный дверной контакт с монтажным кронштейном и кабелем 2,5 м	1 шт.
RMS-CON-04	Хаб для подключения 2 однопроводных датчиков к однопроводной шине	1 шт.
RMS-AS-01	Акустическая сирена со светодиодной индикацией, 120 дБ *	1 шт.
RMS-PWR-01	Источник питания с возможностью удаленного ВКЛ/ВЫКЛ внешних устройств (до 230В / 10А) и контроля наличия питания	1 шт.
RMS-PW-05	Универсальный адаптер питания, 5 В постоянного тока	1 шт.
RMS-PW-12	Адаптер (европейская вилка) для питания аксессуаров, 12 В постоянного тока	1 шт.

* Необходим внешний источник питания 12 В постоянного тока (например, RMS-PW-12).

Пример подключения аксессуаров к контроллеру RAMOS Plus



НАРУЖНЫЕ ХОЛОДИЛЬНЫЕ АГРЕГАТЫ

СОМРАСТ — монтаж снаружи шкафа



- Материал корпуса: листовая сталь, порошковое покрытие
- Цвет: RAL 7035 (светло-серый)
- Хладагент: R134a
- Степень защиты:
 - Контур внутри шкафа IP56
 - Наружный контур: IP24
- Опционально: нагреватель (см. стр. 43)
- Монтаж: снаружи шкафа
- Сертификаты: CE, cURus, cULus
- Вырезы для установки оборудования (вырезы делаются в Модификационном центре CONTEG)
- Комплект поставки: агрегат, готовый к подключению

Примечание: поставляется со шкафом outTEG, в котором имеются вырезы на боковой панели или двери.

Монтаж снаружи шкафа



НАРУЖНЫЕ ХОЛОДИЛЬНЫЕ АГРЕГАТЫ — МОНТАЖ НА БОКОВУЮ ПАНЕЛЬ ШКАФА, 290-1 000 ВТ						
Артикул *		AC-WMO-04-400С	AC-WMO-05-400С	AC-WMO-07-400С	AC-WMO-09-400С	AC-WMO-10-400С
Материал		листовая сталь	листовая сталь	листовая сталь	листовая сталь	листовая сталь
Размеры (мм)	В	480	830	830	830	900
	Ш	250	304	304	304	304
	Г	190	270	270	270	270
Минимальные размеры шкафа (двери или боковые панели)	В × Ш, В × Г	600 × 400 мм	1000 × 500 мм	1000 × 500 мм	1000 × 500 мм	1000 × 500 мм
Напряжение/Частота **		230 В; 50-60 Гц ~N	230 В; 50-60 Гц ~N	230 В; 50-60 Гц ~N	230 В; 50-60 Гц ~N	230 В; 50-60 Гц ~N
Холодопроизводительность по DIN 3168	L35 L35	290 Вт	550 Вт	750 Вт	850 Вт	1000 Вт
	L35 L50	250 Вт	445 Вт	650 Вт	610 Вт	660 Вт
Номинальная потребляемая мощность	L35 L35	270 Вт	410 Вт	470 Вт	530 Вт	770 Вт
Максимальный расход воздуха	Наружный контур	85 м³/ч	315 м³/ч	315 м³/ч	410 м³/ч	320 м³/ч
	Контур внутри шкафа	85 м³/ч	165 м³/ч	165 м³/ч	200 м³/ч	375 м³/ч
Номинальный ток	L35 L35	1,3 А	2,6 А	3,1 А	3,8 А	4 А
Пусковой ток		8 А	10 А	11 А	15 А	16 А
Предохранитель Т		2,5 А	4 А	5 А	6 А	9 А
Диапазон рабочих температур		-40 °С/+55 °С	-40 °С/+55 °С	-40 °С/+55 °С	-40 °С/+55 °С	-40 °С/+55 °С
Уставка температурного диапазона (мин./макс.)		+20 °С/+50 °С	+20 °С/+50 °С	+20 °С/+50 °С	+20 °С/+50 °С	+20 °С/+50 °С
Вес		15 кг	30 кг	30 кг	32 кг	38 кг
Компрессор		поршневой				
Подключение		соединительные клеммы				

* Если шкаф изготавливается из нержавеющей стали, используйте артикул AC-WMO-xx-x2xx.

** Другое входное напряжение — по запросу.

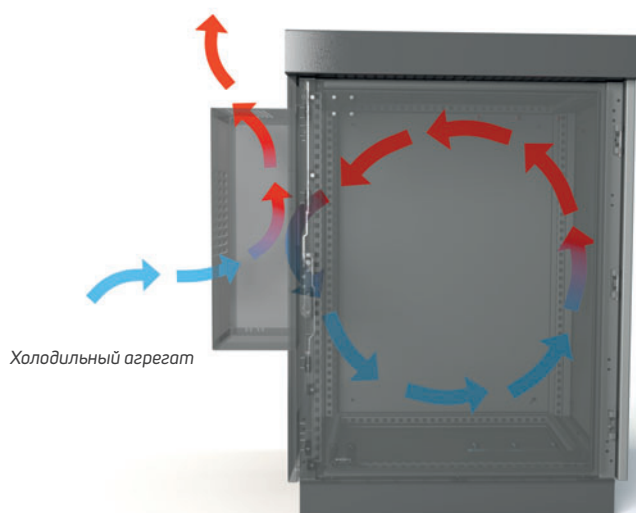
НАРУЖНЫЕ ХОЛОДИЛЬНЫЕ АГРЕГАТЫ — МОНТАЖ НА БОКОВУЮ ПАНЕЛЬ ШКАФА, 1500-4 000 ВТ						
Артикул *		АС-WMO-15-400С	АС-WMO-20-400С	АС-WMO-25-400С	АС-WMO-30-400С	АС-WMO-40-400С
Материал		листовая сталь	листовая сталь	листовая сталь	листовая сталь	листовая сталь
Размеры (мм)	В	1150	1150	1550	1550	1550
	Ш	395	395	457	457	457
	Г	270	270	355	355	355
Минимальные размеры шкафа (двери или боковые панели)	В × Ш, В × Г	1200 × 600 мм	1200 × 600 мм	1600 × 800 мм	1600 × 800 мм	1600 × 800 мм
Напряжение/Частота **		230 В; 50-60 Гц ~N	230 В; 50-60 Гц ~N	230 В; 50-60 Гц ~N	230 В; 50-60 Гц ~N	230 В; 50-60 Гц ~N
Холодопроизводительность по DIN 3168	L35 L35	1500 Вт	2 000 Вт	2 500 Вт	3 000 Вт	4 000 Вт
	L35 L50	1250 Вт	1600 Вт	1970 Вт	2 380 Вт	3 180 Вт
Номинальная потребляемая мощность	L35 L35	1070 Вт	1117 Вт	1030 Вт	1320 Вт	2 000 Вт
Максимальный расход воздуха	Наружный контур	655 м³/ч	655 м³/ч	765 м³/ч	765 м³/ч	990 м³/ч
	Контур внутри шкафа	400 м³/ч	400 м³/ч	950 м³/ч	950 м³/ч	950 м³/ч
Номинальный ток	L35 L35	5,4 А	5,5 А	4,4 А	5,8 А	8,9 А
Пусковой ток		16 А	16 А	22,5 А	30 А	50 А
Предохранитель Т		12 А	13 А	16 А	16 А	20 А
Диапазон рабочих температур		-40 °С/+55 °С	-40 °С/+55 °С	-40 °С/+55 °С	-40 °С/+55 °С	-40 °С/+55 °С
Уставка температурного диапазона (мин./макс.)		+20 °С/+50 °С	+20 °С/50 °С	+20 °С/50 °С	+20 °С/50 °С	+20 °С/50 °С
Вес		42 кг	49 кг	78 кг	75,3 кг	82 кг
Компрессор		поршневой	ротационно-поршневой	ротационно-поршневой	ротационно-поршневой	ротационно-поршневой
Подключение		соединительные клеммы				

* Если шкаф изготавливается из нержавеющей стали, используйте артикул АС-WMO-xx-х2хх. ** Другое входное напряжение — по запросу.

ХОЛОДИЛЬНЫЕ АГРЕГАТЫ С ДОПОЛНИТЕЛЬНЫМ НАГРЕВАТЕЛЕМ

Для заказа холодильного агрегата с дополнительным нагревателем используйте артикул АС-WMO-xx-4хНх.

Артикул	Холодопроизводительность	Теплопроизводительность	Диапазон температур	
			Охлаждение	Нагрев
АС-WMO-05-40НС	550 Вт	400 Вт	20 °С/50 °С	-20 °С/+20 °С
АС-WMO-07-40НС	750 Вт	400 Вт	20 °С/50 °С	-20 °С/+20 °С
АС-WMO-09-40НС	850 Вт	400 Вт	20 °С/50 °С	-20 °С/+20 °С
АС-WMO-10-40НС	1000 Вт	400 Вт	20 °С/50 °С	-20 °С/+20 °С
АС-WMO-15-40НС	1500 Вт	1000 Вт	20 °С/50 °С	-20 °С/+20 °С
АС-WMO-20-40НС	2 000 Вт	1000 Вт	20 °С/50 °С	-20 °С/+20 °С
АС-WMO-25-40НС	2 500 Вт	1500 Вт	20 °С/50 °С	-20 °С/+20 °С
АС-WMO-30-40НС	3 000 Вт	1500 Вт	20 °С/50 °С	-20 °С/+20 °С
АС-WMO-40-40НС	4 000 Вт	2 000 Вт	20 °С/50 °С	-20 °С/+20 °С



ОХЛАЖДЕНИЕ И НАГРЕВ

ТЕРМОЭЛЕКТРИЧЕСКИЕ ОХЛАДИТЕЛИ

ТЕРМОЭЛЕКТРИЧЕСКИЕ ОХЛАДИТЕЛИ, ХОЛОДОПРОИЗВОДИТЕЛЬНОСТЬ 100–800 Вт						
Артикул		ID-EP-10X-1	ID-EP-10X-4	ID-EP-20X-4	ID-EP-40X-4	ID-EP-80X-4
Размеры (мм)	В	200	280	500	600	972
	Ш	304	350	330	432	514
	Г	138 мм (74 мм снаружи шкафа)	165 мм (113 мм снаружи шкафа)	196 мм (130 мм снаружи шкафа)	202 мм (135 мм снаружи шкафа)	211 мм (135,5 мм снаружи шкафа)
Размер выреза		160 × 260 мм	252 × 322 мм	472 × 302 мм	550 × 382 мм	922 × 464 мм
Холодопроизводительность по DIN 3168		100 Вт	100 Вт	200 Вт	400 Вт	800 Вт
Максимальный расход воздуха	Наружный контур	128 м³/ч	128 м³/ч	106 м³/ч	240 м³/ч	480 м³/ч
	Контур внутри шкафа	46 м³/ч	46 м³/ч	150 м³/ч	240 м³/ч	480 м³/ч
Напряжение/Частота		24 В пост. тока	120–230 В перем. тока; 50–60 Гц			
Пусковой ток		4,8 А	1,6 А (120 В) 0,8 А (230 В)	2,9 А (120 В) 1,5 А (230 В)	5,8 А (120 В) 3 А (230 В)	11,6 А (120 В) 6 А (230 В)
Максимальный ток		7,4 А	1,1 А (120 В) 0,6 А (230 В)	2 А (120 В) 1 А (230 В)	4 А (120 В) 2,1 А (230 В)	8 А (120 В) 4,2 А (230 В)
Предохранитель		8 А (Т)	2 А (Т) (120 В) 1 А (Т) (230 В)	3 А (Т) (120 В) 2 А (Т) (230 В)	6 А (Т) (120 В) 4 А (Т) (230 В)	12 А (Т) (120 В) 7 А (Т) (230 В)
Подключение		соединительная клеммная колодка	8-контактный разъём	8-контактный разъём	8-контактный разъём	8-контактный разъём
Диапазон рабоч. температур		–20 °С / +65 °С	–20 °С / +65 °С	–20 °С / +65 °С	–20 °С / +65 °С	–20 °С / +65 °С
Вес		5,9 кг	9,4 кг	17,2 кг	34 кг	66 кг
Адаптер питания		ID-PS-120-41	интегрированный	интегрированный	интегрированный	интегрированный



ID-EP-10X-1

- Материал: корпус из нержавеющей стали
- Степень защиты: IP66
- Уплотнение: постоянная уплотнительная прокладка из вспененного полиэтилена с замкнутыми ячейками
- Подключение к клеммной колодке
- Управление: для получения дополнительной информации, пожалуйста, свяжитесь с нашей службой технической поддержки
- Комплект поставки: термоэлектрический охладитель, готовый к подключению



ID-PS-120-41



Напольный шкаф наружной установки outTEG OMR с термоэлектрическими охладителями

АДАПТЕРЫ ПИТАНИЯ ДЛЯ ТЕРМОЭЛЕКТРИЧЕСКИХ ОХЛАДИТЕЛЕЙ

Артикул	ID-PS-120-41	
Размеры (мм)	В	125
	Ш	60
	Г	113
Мощность	120 Вт	
Входное напряжение	110–240 В перем. тока; 90–350 В пост. тока	
Выходное напряжение	24 В пост. тока	
Ток	5 А	
Вес	0,62 кг	
Монтаж на:	DIN-рейку	
Номинальный диапазон температур	–40 °С / +70 °С	

НАГРЕВАТЕЛИ



- Материал: алюминиевый профиль
- Технология: PTC, саморегулирующийся
- ID-EH-80F-4: два контура нагрева
- Степень защиты: IP20
- Установка: монтаж на DIN-рейку 35 мм EN 50022 (защёлкивание)
- Комплект поставки: нагреватель, готовый к подключению

НАГРЕВАТЕЛИ		
Артикул	ID-EH-25PF-4	ID-EH-80F-4
Теплопроизводительность, Вт	250	450/800
Кол-во контуров нагрева	1	2
Рабочее напряжение, В перем. тока	230	230
Диапазон рабочих температур	-10 °C/+50 °C	-40 °C/+60 °C
Размеры (мм)	В	193
	Ш	61,5
	Г	85
Вентилятор	Расход воздуха, м³/ч	-
	Напряжение, В перем. тока	230
Масса (кг)	0,7	0,8
Электрическое подключение	3-контактный терминал	6-контактный терминал

ТЕРМОСТАТ ДЛЯ ОХЛАЖДЕНИЯ И НАГРЕВА



- Чувствительный элемент: термостатический биметаллический
- Максимальное отклонение: ± 4 К
- Дифференциал переключения (гистерезис) равен $7\text{ °C} \pm 3\text{ К}$
- Переключающая способность (макс. нагрузка):
 - 15 А резистивная/2 А индуктивная при 120 В переменного тока
 - 10 А резистивная/2 А индуктивная при 120 В переменного тока
 - пост. ток — 30 Вт
- Соединения: 2-контактный терминал для AWG 14 макс. (2,5 мм²)

Артикул	Упаковка
Термостат для охлаждения (NO)	
ID-EO-TC	1 шт.
Термостат для нагрева (NC)	
ID-EO-TH	1 шт.

- Монтаж: зажим для DIN-рейки 35 мм
- Размеры (В × Ш × Г): 55 × 33 × 43 мм
- Диапазон температур для установки: от 0 до +60 °C
- Рабочая температура: от -20 до +80 °C
- Вес: 40 г
- Термостат для охлаждения — контакт нормально разомкнут
- Термостат для нагрева — контакт нормально замкнутый
- Комплект поставки: термостат, готовый к подключению

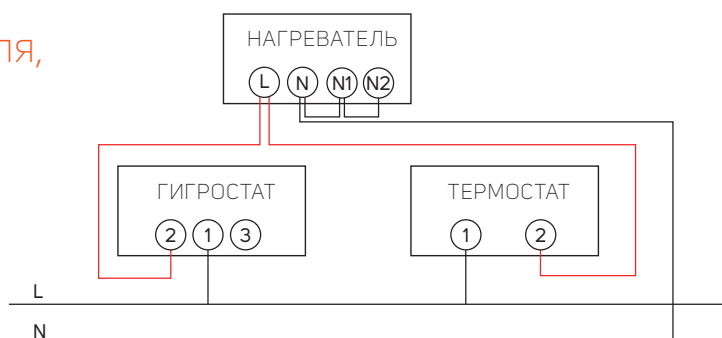
ГИГРОСТАТ



- Установка: DIN-рейка 35 мм
- Соединение: винтовые клеммы
- Диапазон регулирования влажности: 35-100 % относительной влажности
- Переключающая способность (макс. нагрузка): 5 А/230 В
- Дифференциал переключения: ± 3 % относительной влажности
- Размеры (В × Ш × Г): 67 × 50 × 38 мм
- Комплект поставки: гигростат, готовый к подключению

Артикул	Упаковка
ID-EO-HY	1 шт.

Принципиальная схема нагревателя, управляемого термостатом или гигростатом.



ДРЕНАЖНОЕ УСТРОЙСТВО



- Материал: пластик в соответствии с требованиями UL94V-0, темно-серый, водонепроницаемый, с защитой от УФ-излучения
- Степень защиты: IP67
- Герметизация: бутадиен-нитрильный каучук
- Размеры: Ø 60 × 49,5 мм, 17,5 мм внутри шкафа
- Пропускная способность: 200 мл/ч
- Монтаж: вертикально в самой нижней точке, резьба M50×1,5 с гайкой (диаметр выреза 50 мм)
- Комплект поставки: 1 шт.

Артикул	Упаковка
ID-EO-DD	1 шт.

КОМПЕНСАТОР ДАВЛЕНИЯ



- Монтаж: резьба PG 29 с соединительной гайкой (диаметр выреза — 37 мм)
- Монтаж: вертикальный (если компенсатор установлен не вертикально, то степень защиты снижается до IP54)
- Материал: пластик в соответствии с требованиями UL94 V-0, светло-серый (RAL 7035)
- Степень защиты: IP 55
- Размеры: Ø 65,5 × 30,5 мм
- Комплект поставки: 2 шт.

Артикул	Упаковка
ID-EO-PC	2 шт.

ВЕНТИЛЯТОРНЫЙ МОДУЛЬ — DP-VEN



- От одного до девяти вентиляторов
- Возможность горизонтального монтажа на 19" направляющих
- Диапазон температур: от -10 до +55 °С
- Поставляется с термостатом; диапазон установки термостата: от 0 °С до 60 °С; опционально — без термостата
- Параметры электропитания: 230 В/50 Гц (опционально — с 48 В пост. тока)
- Степень защиты: IP20 в соответствии с EN 60 529
- Цвет: стандартно — RAL RAL 9005
- Комплект поставки: вентиляторный модуль, готовый к подключению

Артикул	Выходная решётка	Расход воздуха (м³/ч)	Номинальный ток, не более (А)	Потребляемая мощность (Вт)	Годовое энергопотребление * (кВтч/год)	Возможный отвод тепла ** (кВт)	Упаковка
DP-VEN-03 *	ID-EF-07	336	0,270	57	499	0,57	1 шт.
DP-VEN-06 **	ID-EF-09	672	0,540	114	999	1,14	1 шт.

* Нужно заказать 2 шт. ID-EF-07.

** Нужно заказать 2 шт. ID-EF-09.

ВЫХОДНАЯ РЕШЁТКА С ФИЛЬТРОМ

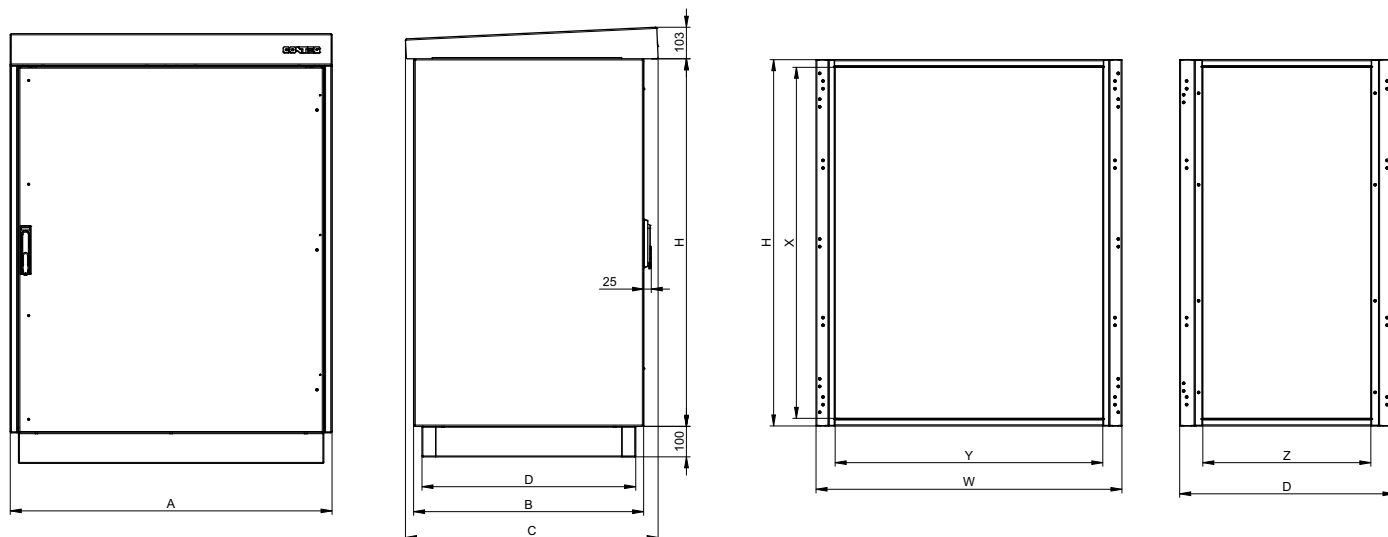


- Материал: АБС/поликарбонат, PA 66 GH13 HSL для эластичных зажимов
- Цвет: RAL 7035
- Степень защиты: IP54/IP55
- Комплект поставки: решётка, готовая к установке

Артикул	Для вентиляторов с фильтром	Упаковка
ID-EF-07	250 × 250 мм, макс. расход воздуха 270 м³/ч	1 шт.
ID-EF-09	325 × 325 мм, макс. расход воздуха 800 м³/ч	1 шт.

ТЕХНИЧЕСКИЕ ЧЕРТЕЖИ

outTEG OMR — напольные шкафы наружной установки, с двойными стенками



Артикул	Высота (мм)		Ширина (мм)			Глубина (мм)			
	H	X	W	A	Y	D	B	Z	C
OMR-DN-066506-R	600	550	652	704	527	602	654	450	728
OMR-DN-086506-R	800	750	652	704	527	602	654	450	728
OMR-DN-106506-R	1000	950	652	704	527	602	654	450	728
OMR-DN-100805-R	1000	950	802	854	677	502	554	350	628
OMR-DN-120808-R	1200	1150	802	854	677	802	854	650	928
OMR-DN-121007-R	1200	1150	1002	1054	877	702	754	550	828
OMR-DN-146506-R	1400	1350	652	704	527	602	654	450	728
OMR-DN-166504-R	1600	1550	652	704	527	402	454	250	528
OMR-DN-160807-R	1600	1550	802	854	677	702	754	550	828
OMR-DN-160810-R	1600	1550	802	854	677	1002	1054	850	1128
OMR-DN-161008-R	1600	1550	1002	1054	877	802	854	650	928

РАССЕЯНИЕ ТЕПЛА

outTEG OMR — напольные шкафы наружной установки, с двойными стенками; измерения проводились внутри шкафа при $\Delta T = 15 \text{ K}$, скорость ветра 0 м/сек.

Артикул	Размеры шкафа (мм)			Толщина материала (мм)	Общая поверхность (м ²)	Эффективная поверхность * (м ²)	Общее рассеяние тепла (Вт)
	Высота	Ширина	Глубина				
OMR-DN-066506-R	600	650	600	2,00	2,28	1,60	64,08
OMR-DN-086506-R	800	650	600	2,00	2,78	2,06	82,57
OMR-DN-106506-R	1000	650	600	2,00	3,28	2,52	101,05
OMR-DN-100805-R	1000	800	500	2,00	3,40	2,62	105,17
OMR-DN-120808-R	1200	800	800	2,00	5,12	4,01	161,22
OMR-DN-121007-R	1200	1000	700	2,00	5,48	4,30	172,67
OMR-DN-146506-R	1400	650	600	2,00	4,28	3,44	138,01
OMR-DN-166504-R	1600	650	400	2,00	3,88	3,16	126,76
OMR-DN-160807-R	1600	800	700	2,00	5,92	4,83	193,96
OMR-DN-160810-R	1600	800	1000	2,00	7,36	5,98	240,37
OMR-DN-161008-R	1600	1000	800	2,00	7,36	5,98	240,37

* Отдельно стоящий шкаф, поверхность без дна.

Вам нужно индивидуальное решение?

Воспользуйтесь услугами нашего **Модификационного центра CONTEG**.



➤ Индивидуальные заказы выполняются в **Модификационном центре, который входит в состав современного промышленного предприятия в г. Пельгржимов**. В центре также имеется фрезерный станок MODCentrum 29 CNC. Мы можем вырезать отверстия под вентиляторы с фильтром, охладители, панели управления и кнопки. Шкафы изготавливаются из листовой стали, нержавеющей стали (AISI 304 и 316L) или алюминия.

Вырезы могут быть сделаны на плоских съемных деталях шкафов (двери, панели для кабельных вводов, боковые стенки, крыши и монтажные панели), а также в сварных монолитных шкафах.



Для получения дополнительной информации,
пожалуйста, свяжитесь с нашими представителями:
<https://www.conteg.ru/contacts-ru>



CONTEG, spol. s r.o.

Штаб-квартира:

Штеткова 1638/18

140 00 Прага 4

Чешская Республика

Завод:

К Силу 2179

393 01 Пельгржимов

Чешская Республика

Тел.: +7 (495) 967 38 40

conteg@conteg.ru

www.conteg.ru

CONTEG