



СПЕЦИФИКАЦИЯ

Компактные
шкафы наружной
установки
из нержавеющей
стали
WME-O

CONTEG

WME-O — КОМПАКТНЫЕ ШКАФЫ НАРУЖНОЙ УСТАНОВКИ ИЗ НЕРЖАВЕЮЩЕЙ СТАЛИ



WME-O-060604

➤ **Компактные шкафы из нержавеющей стали WME-O** с покрытием, защищающим от УФ-излучения, идеально подходят для наружной установки и могут быть оснащены навесом для защиты от дождя и солнца и другими элементами. Конструкция шкафов данной серии обеспечивает высокую степень жесткости всего шкафа и задней панели. При изготовлении шкафов применяется лазерная сварка, благодаря которой обеспечивается прочность и гладкость конструкции. По запросу компания CONTEG делает вырезы и высверливает отверстия для установки оборудования в шкафы.

ОСНОВНЫЕ ПРЕИМУЩЕСТВА

- Шкаф с одностворчатой дверью
- По периметру дверей прокладывается уплотнитель из вспененного полиуретана; двери оснащаются поворотным замком или 3-точечной системой запираения (для дверей высотой от 1000 мм)
- Перфорированные направляющие на дверях шкафов высотой от 500 мм
- Перфорированные направляющие на боковых стенках шкафов глубиной от 250 мм
- Монтажная панель с обозначением раstra 50 × 50 мм
- Аксессуары для настенного монтажа
- Степень защиты IP66
- Возможность левой или правой навески двери

ЦВЕТ:  RAL 7035

ОПИСАНИЕ

Материал

- Корпус: нержавеющая сталь 1.4016 (AISI 403), по запросу — нержавеющая сталь 1.4301 (AISI 304)
- Монтажная панель: оцинкованная листовая сталь

Покрывание шкафа

- Полиэфирное порошковое покрытие с защитой от УФ-излучения

Цвет

- RAL 7035 для наружной установки

Степень защиты

- IP66 в соответствии со стандартом EN 60529 (степень защиты может быть снижена после монтажа аксессуаров)

Механическая защита

- IK10 в соответствии со стандартом IEC 62262

Комплект поставки

- Шкаф с одностворчатой дверью. По периметру дверей прокладывается уплотнитель из вспененного полиуретана; двери оснащаются поворотным замком или 3-точечной системой запираения (для дверей высотой от 1000 мм)
- Перфорированные направляющие на дверях шкафов высотой от 500 мм
- Перфорированные направляющие на боковых

стенках шкафов глубиной от 250 мм

- Монтажная панель с обозначением раstra 50 × 50 мм
- Аксессуары для настенного монтажа
- Гладкая конструкция без панели для кабельных вводов
- Вырезы для установки оборудования Модификационном центре CONTEG

WME-O — КОМПАКТНЫЕ ШКАФЫ НАРУЖНОЙ УСТАНОВКИ ИЗ НЕРЖ. СТАЛИ, С ОДНОСТВОРЧАТОЙ ДВЕРЬЮ, ВЫСОТА 300–500 ММ								
Шкаф	В (мм)	300	300	300	400	400	400	500
	Ш (мм)	200	300	400	300	300	400	400
	Г (мм)	155	210	210	155	210	210	210
Монтажная панель	В1 (мм)	270	270	270	370	370	370	470
	Ш2 (мм)	150	250	350	250	250	350	350
Толщина материала (мм)	Шкаф	1,25	1,25	1,25	1,25	1,25	1,25	1,25
	Дверь	1,5	1,5	1,5	1,5	1,5	1,5	1,5
	Монтажная панель	2	2	2	2	2	2,5	2,5
Кол-во	Петли	2	2	2	2	2	2	2
	Эксцентр. зажимы	1	1	1	1	1	1	1
	Болты	4	4	4	4	4	4	4
Масса (кг)		3,9	6,1	7,7	6,9	7,6	9,5	11,3
Артикул	1 шт.	WME-O-030215	WME-O-030321	WME-O-030421	WME-O-040315	WME-O-040321	WME-O-040421	WME-O-050421
АКСЕССУАРЫ								
Направляющие для монтажа на дверь	1 шт.	–	–	–	–	–	–	ID-W-VD4
Навес от дождя	1 шт.	ID-W-R2015	ID-W-R3020	ID-W-R4020	ID-W-R3015	ID-W-R3020	ID-W-R4020	ID-W-R4020
Кронштейны для монтажа на столб	1 комплект	ID-W-MP2	ID-W-MP3	ID-W-MP4	ID-W-MP3	ID-W-MP3	ID-W-MP4	ID-W-MP4

WME-O — КОМПАКТНЫЕ ШКАФЫ НАРУЖНОЙ УСТАНОВКИ ИЗ НЕРЖАВЕЮЩЕЙ СТАЛИ, С ОДНОСТВОРЧАТОЙ ДВЕРЬЮ, ВЫСОТА 500–800 ММ

Шкаф	В (мм)	500	500	600	600	600	600	800
	Ш (мм)	500	500	400	600	600	600	600
	Г (мм)	210	300	300	210	300	400	250
Монтажная панель	В1 (мм)	470	470	570	570	570	570	770
	Ш2 (мм)	450	450	350	550	550	550	550
Толщина материала (мм)	Шкаф	1,25	1,25	1,5	1,5	1,5	1,5	1,5
	Дверь	1,5	1,5	1,5	1,5	1,5	1,5	2
	Монтажная панель	2,5	2,5	2,5	2,5	2,5	2,5	3 F *
Кол-во	Петли	2	2	2	2	2	2	2
	Эксцентр. зажимы	1	1	2	2	2	2	2
	Болты	4	4	4	4	4	4	4
Масса (кг)		13,7	15,5	16,8	20,3	22,8	25,9	29,2
Артикул	1 шт.	WME-O-050521	WME-O-050503	WME-O-060403	WME-O-060621	WME-O-060603	WME-O-060604	WME-O-080625

АКСЕССУАРЫ

Направляющие для внутренней установки	1 комплект	–	ID-W-H5	ID-W-H6	–	ID-W-H6	ID-W-H6	ID-W-H8
Направляющие для монтажа на дверь	1 комплект	ID-W-VD5	ID-W-VD5	ID-W-VD4	ID-W-VD6	ID-W-VD6	ID-W-VD6	ID-W-VD6
19" направляющие	1 комплект	–	–	–	–	ID-W-U12	ID-W-U12	ID-W-U17
Цоколь **	передняя и задняя панель	1 комплект	–	–	–	ID-W-SPF60	ID-W-SPF60	–
	боковые панели	1 комплект	–	–	–	ID-W-SPS30	ID-W-SPS40	–
Навес от дождя	1 шт.	ID-W-R5020	ID-W-R5030	ID-W-R4030	ID-W-R6020	ID-W-R6030	ID-W-R6040	ID-W-R6025
Кронштейны для монтажа на столб	1 комплект	ID-W-MP5	ID-W-MP5	ID-W-MP4	ID-W-MP6	ID-W-MP6	ID-W-MP6	ID-W-MP6

* 3 F — монтажная панель 3 мм с 2 загнутыми краями..

** Версия цоколя из нержавеющей стали, высота 100 мм, RAL 7046.

WME-O — КОМПАКТНЫЕ ШКАФЫ НАРУЖНОЙ УСТАНОВКИ ИЗ НЕРЖАВЕЮЩЕЙ СТАЛИ, С ОДНОСТВОРЧАТОЙ ДВЕРЬЮ, ВЫСОТА 800–1 200 ММ

Шкаф	В (мм)	800	800	800	1000	1000	1200	1200
	Ш (мм)	600	600	800	600	600	600	800
	Г (мм)	300	400	300	300	400	300	400
Монтажная панель	В1 (мм)	770	770	770	970	970	1170	1170
	Ш2 (мм)	550	550	750	550	550	550	750
Толщина материала (мм)	Шкаф	1,5	1,5	1,5	1,5	1,5	1,5	1,5
	Дверь	2	2	2	2	2	2	2
	Монтажная панель	3 F *	3 F *	3 FF *	3 F *	3 F *	3 F *	3 FF *
Кол-во	Петли	2	2	2	3	3	3	3
	Эксцентр. зажимы	2	2	2	–	–	–	–
	3-точечная система блокировки	–	–	–	+	+	+	+
	Болты	4	4	4	4	4	6	6
Масса (кг)		31,7	35,2	40,2	38,4	42,4	45	62
Артикул	1 шт.	WME-O-080603	WME-O-080604	WME-O-080803	WME-O-100603	WME-O-100604	WME-O-120603	WME-O-120804

АКСЕССУАРЫ

Направляющие для внутренней установки	1 комплект	ID-W-H8	ID-W-H8	ID-W-H8	ID-W-H10	ID-W-H10	ID-W-H12	ID-W-H12
Направляющие для монтажа на дверь	1 комплект	ID-W-VD6	ID-W-VD6	ID-W-VD8	ID-W-VD6	ID-W-VD6	ID-W-VD6	ID-W-VD8
19" направляющие	1 комплект	ID-W-U17	ID-W-U17	ID-W-U17 **	ID-W-U21	ID-W-U21	ID-W-U25	ID-W-U25 **
Цоколь ***	передняя и задняя панель	1 комплект	ID-W-SPF60	ID-W-SPF60	ID-W-SPF80	ID-W-SPF60	ID-W-SPF60	ID-W-SPF80
	боковые панели	1 комплект	ID-W-SPS30	ID-W-SPS40	ID-W-SPS30	ID-W-SPS30	ID-W-SPS40	ID-W-SPS40
Навес от дождя	1 шт.	ID-W-R6030	ID-W-R6040	ID-W-R8030	ID-W-R6030	ID-W-R6040	ID-W-R6030	ID-W-R8040
Кронштейны для монтажа на столб	1 комплект	ID-W-MP6	ID-W-MP6	–	ID-W-MP6	ID-W-MP6	ID-W-MP6	–

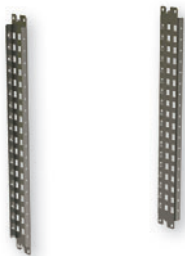
* 3 F — монтажная панель 3 мм с 2 загнутыми краями.. 3 FF — монтажная панель 3 мм с 4 загнутыми краями.

** Необходимо заказать кронштейны ID-W-UB. *** Версия цоколя из нержавеющей стали, высота 100 мм, RAL 7046.

WME-O — КОМПАКТНЫЕ ШКАФЫ ИЗ НЕРЖАВЕЮЩЕЙ СТАЛИ

АКСЕССУАРЫ

НАПРАВЛЯЮЩИЕ ДЛЯ ВНУТРЕННЕЙ УСТАНОВКИ



- Материал: оцинкованная листовая сталь толщиной 2 мм с перфорацией 25 мм
- Ширина направляющей: 75 мм
- Монтаж: на горизонтальные боковые направляющие, вмонтированные в шкаф
- Применение: для наружных шкафов глубиной от 250 мм и высотой от 400 мм
- Комплект поставки: 2 монтажные направляющие и монтажные элементы

Артикул	Высота шкафа, мм	Упаковка *
ID-W-H5	500	1 комплект
ID-W-H6	600	1 комплект
ID-W-H7	700	1 комплект
ID-W-H8	800	1 комплект
ID-W-H10	1000	1 комплект
ID-W-H12	1200	1 комплект

* В 1 комплект входит 2 шт.

19" НАПРАВЛЯЮЩИЕ



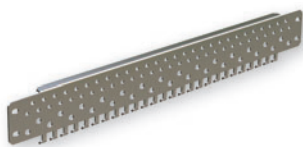
- Материал: оцинкованная листовая сталь толщиной 2 мм
- Ширина направляющей: 56 мм
- Монтаж: на внутренние направляющие, вмонтированные в шкаф, или на кронштейны для настенного монтажа ID-W-UB (для шкафов шириной 800 мм)
- Применение: для шкафов глубиной от 250 мм и шириной 600 и 800 мм
- Комплект поставки: 19" направляющие и монтажные элементы

Артикул	Высота шкафа, мм	Упаковка *
ID-W-U12	600 (12U)	1 комплект
ID-W-U17	800 (17U)	1 комплект
ID-W-U21	1000 (21U)	1 комплект
ID-W-U25	1200 (25U)	1 комплект

* В 1 комплект входит 2 шт.

Для шкафов шириной 800 мм необходимо заказать кронштейны для настенного монтажа ID-W-UB (4 шт. в комплекте).

НАПРАВЛЯЮЩИЕ ДЛЯ МОНТАЖА НА ДВЕРЬ



- Материал: оцинкованная листовая сталь толщиной 2 мм
- Ширина направляющей: 61 мм
- Монтаж: на вертикальные дверные направляющие, вмонтированные в шкаф
- Применение: для шкафов высотой от 500 мм
- Комплект поставки: 2 монтажные направляющие и монтажные элементы

Артикул	Ширина шкафа, мм	Упаковка *
ID-W-VD3	300	1 комплект
ID-W-VD4	400	1 комплект
ID-W-VD5	500	1 комплект
ID-W-VD6	600	1 комплект
ID-W-VD8	800	1 комплект

* В 1 комплект входит 2 шт.

ЗАМКИ/ ЛИЧИНКИ ЗАМКА



С двойной бородкой



Квадрат



Треугольник

Артикул	Описание	Упаковка
ID-W-INLK	T-образная ручка с замком, ключ 5333, хромированная личинка замка	1 комплект*
ID-W-INLK1	Замок, ключ 444, хромированная личинка замка	1 комплект*
ID-W-INLK2	Замок, уникальный ключ, хромированная личинка замка	1 комплект*
ID-W-INLK3	Замок, ключ 5333, хромированная личинка замка	1 комплект*
ID-W-INLKЕ1	Замок VW1, хромированная личинка замка	1 комплект*
ID-W-IND3	Личинка замка, с двойной бородкой, 3 мм, цвет — чёрный	1 шт.
ID-W-IND5	Личинка замка, с двойной бородкой, 5 мм, цвет — чёрный	1 шт.
ID-W-INS6	Личинка замка, квадратная, 6 мм, цвет — чёрный	1 шт.
ID-W-INS7	Личинка замка, квадратная, 7 мм, цвет — чёрный	1 шт.
ID-W-INS8	Личинка замка, квадратная, 8 мм, цвет — чёрный	1 шт.
ID-W-INT7	Личинка замка, треугольная, 7 мм, цвет — чёрный	1 шт.
ID-W-INT8	Личинка замка, треугольная, 8 мм, цвет — чёрный	1 шт.
ID-W-INT9	Личинка замка, треугольная, 9 мм, цвет — чёрный	1 шт.

* Полный комплект, состоящий из металлического замка с ключом.

КРОНШТЕЙНЫ ДЛЯ НАСТЕННОГО МОНТАЖА



- Материал: нержавеющая сталь толщиной 3 мм
- Предельная нагрузка: 100 кг
- Комплект поставки: 4 кронштейна и комплект для крепления к шкафу

Артикул	Упаковка
ID-W-WB	4 шт.

ЦОКОЛЬ



- Высота: 100 мм
- Материал: нержавеющая сталь 1.4016 (AISI 430) толщиной 2 мм
- Покрытие: полиэфирное порошковое
- Цвет: RAL 7046, RAL 7035
- Необходимо заказать ID-W-SPSxx и ID-W-SPFxx
- Комплект поставки: цоколь (ID-W-SPSxx либо ID-W-SPFxx) и монтажные элементы
- Возможность установки двух цоколей один на другой (макс. 4 шт.)

КОМПЛЕКТ БОКОВЫХ ПАНЕЛЕЙ ЦОКОЛЯ

Артикул	Глубина шкафа, мм	Цвет	Упаковка
ID-W-SPS30	300	RAL 7046	1 комплект
ID-W-SPS40	400	RAL 7046	1 комплект
ID-W-SPS30G	300	RAL 7035	1 комплект
ID-W-SPS40G	400	RAL 7035	1 комплект

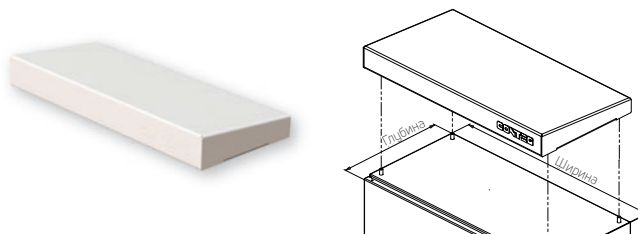
В 1 комплект входят: 2× боковые панели, крепёж.

ПЕРЕДНЯЯ И ЗАДНЯЯ ПАНЕЛЬ ЦОКОЛЯ

Артикул	Ширина шкафа, мм	Цвет	Упаковка
ID-W-SPF60	600	RAL 7046	1 комплект
ID-W-SPF80	800	RAL 7046	1 комплект
ID-W-SPF60G	600	RAL 7035	1 комплект
ID-W-SPF80G	800	RAL 7035	1 комплект

В 1 комплект входят: 1× передняя панель, 1× задняя панель, крепёж.

НАВЕС ОТ ДОЖДЯ



- Материал: листовая сплав AlMg3 толщиной 2 мм
- Покрытие: полиэфирное порошковое
- Цвет: RAL 7035
- Монтаж: непосредственно на крышу шкафа, винты 4× М6
- Можно выбрать направление наклона (вперёд или назад)
- Вырезы для установки оборудования в Модификационном центре CONTEG
- Комплект поставки: навес и монтажные элементы

Артикул	Ширина × глубина шкафа, мм
ID-W-R2015	200 × 155
ID-W-R3015	300 × 155
ID-W-R3020	300 × 210
ID-W-R4015	400 × 155
ID-W-R4020	400 × 210
ID-W-R4030	400 × 300
ID-W-R5020	500 × 210
ID-W-R5030	500 × 300
ID-W-R6020	600 × 210
ID-W-R6025	600 × 250
ID-W-R6030	600 × 300
ID-W-R6040	600 × 400
ID-W-R8030	800 × 300
ID-W-R8040	800 × 400

КРОНШТЕЙНЫ ДЛЯ МОНТАЖА НА СТОЛБ



- Материал: нержавеющая сталь толщиной 2 мм
- Монтаж: на столб диаметром до 250 мм
- Предельная нагрузка: 200 кг
- Комплект поставки: кронштейны для монтажа на столб, монтажный комплект (профильные направляющие — 2 шт., прижимные планки длиной 850 мм — 2 шт., 8 наборов: болты М8×12, самостопорящиеся гайки и шайбы с клейким слоем)

Артикул	Ширина шкафа, мм
ID-W-MP2	200
ID-W-MP3	300
ID-W-MP4	400
ID-W-MP5	500
ID-W-MP6	600

ДВЕРНОЙ СТОПОР



- Материал: оцинкованная листовая сталь толщиной 2 мм
- Применение: для шкафов высотой от 500 мм и глубиной от 250 мм
- Комплект поставки: дверной стопор и монтажные элементы

Артикул	Упаковка
ID-W-DS	1 шт.

ДВЕРНОЙ ПЕРЕКЛЮЧАТЕЛЬ



- Материал кронштейна: оцинкованная листовая сталь толщиной 2 мм
- Дверной переключатель: IP65, пластик, 1NO + 1NC, PG13,5, от -25 до +70 °C
- Применение: для шкафов высотой от 500 мм и глубиной от 250 мм
- Комплект поставки: дверной переключатель и монтажные элементы

Артикул	Упаковка
ID-W-DC	1 шт.

КАРМАН ДЛЯ ДОКУМЕНТОВ



- Материал: пластик АБС
- Цвет: RAL 7035
- Размеры: 234 × 241 × 31 мм (В × Ш × Г)
- Монтаж: на клейкую ленту
- Комплект поставки: карман для документов, включая клейкую ленту

Артикул	Упаковка
ID-PO-A4	1 шт.

ОСВЕТИТЕЛЬНАЯ ПАНЕЛЬ



- Степень защиты: IP20
- Крепление: на монтажную панель, внутренние боковые направляющие
- Светодиодная технология, 12 точек освещения
- Размеры: 400 × 26 × 27 мм (Ш × В × Г)
- Комплект поставки: осветительная панель, соединительные кабели, кронштейны для крепления на монтажную панель с возможностью регулировки глубины

Артикул	Описание	Упаковка
ID-W-L	Осветительная панель на основе светодиодной технологии, 3 Вт, 230 В, 50 Гц	1 шт.

ЗАЗЕМЛЕНИЕ



- Комплект поставки:
 - ID-W-EK: полный комплект заземления для шкафа
 - ID-W-EW68/EW88/EW8816: провода длиной 300 мм, обжимными наконечниками (проушины)

Артикул	Описание	Упаковка
ID-W-EK	Полный комплект заземления для шкафа inTEG WME	1 комплект *
ID-W-EW68	Провода заземления М6, М8 (дверь, корпус) сечением 10 мм ²	10 шт.
ID-W-EW88	Провода заземления М8, М8 (корпус, монтажная панель) сечением 10 мм ²	10 шт.
ID-W-EW8816	Провода заземления М8, М8 (корпус, монтажная панель) сечением 16 мм ²	10 шт.

* В комплект входят: гайки, винты для заземления дверей, корпуса и монтажной панели.

КОМПЛЕКТ ДЛЯ ОБЪЕДИНЕНИЯ В РЯД



- Материал уплотнения: вспененный полиэтилен PNO1
- Герметизация: ширина 15 мм, толщина 10 мм
- Соответствует степени защиты IP55
- Вырезы делаются в Модификационном центре CONTEG
- Комплект поставки: комплект для объединения шкафов в ряд, монтажные элементы

Артикул	Минимальные размеры стенок шкафа, В × Г (мм)	Наружные размеры уплотнения, В × Ш (мм)	Максимальный размер выреза, В × Ш (мм)	Упаковка
ID-W-ROW4030	400 × 300	320 × 220	240 × 140	1 комплект
ID-W-ROW4040	400 × 400	320 × 320	240 × 240	1 комплект
ID-W-ROW6025	600 × 250	520 × 170	440 × 90	1 комплект
ID-W-ROW6030	600 × 300	520 × 220	440 × 140	1 комплект
ID-W-ROW6040	600 × 400	520 × 320	440 × 240	1 комплект
ID-W-ROW7025	700 × 250	620 × 170	540 × 90	1 комплект
ID-W-ROW7030	700 × 300	620 × 220	540 × 140	1 комплект
ID-W-ROW7040	700 × 400	620 × 320	540 × 240	1 комплект

КАБЕЛЬНЫЕ ВВОДЫ И ГАЙКИ С РЕЗЬБОЙ PG/МЕТРИЧЕСКОЙ РЕЗЬБОЙ



- Материал: полиамид PA6, герметичная хлоропреновая резина (неопрен)
- Степень защиты: IP68
- Цвет: RAL 7035

Артикул	Описание	Размер резьбы	Ø кабеля (мм)	Упаковка
ORO-PG7N	Круглый кабельный ввод Pg7	Pg7	2,5 – 6,5	10 шт.
ORO-PG9N	Круглый кабельный ввод Pg9	Pg9	3 – 8	5 шт.
ORO-PG11N	Круглый кабельный ввод Pg11	Pg11	4 – 10	5 шт.
ORO-PG13N	Круглый кабельный ввод Pg13	Pg13	5,5 – 12	5 шт.
ORO-PG16N	Круглый кабельный ввод Pg16	Pg16	8,5 – 14	5 шт.
ORO-PG21N	Круглый кабельный ввод Pg21	Pg21	11 – 18	5 шт.
ORO-PG29N	Круглый кабельный ввод Pg29	Pg29	17 – 25	5 шт.
ORO-PG36N	Круглый кабельный ввод Pg36	Pg36	22 – 33	1 шт.
ORO-PG42N	Круглый кабельный ввод Pg42	Pg42	28 – 38	1 шт.
ORO-PG48N	Круглый кабельный ввод Pg48	Pg48	32 – 44	1 шт.
ORO-ZPG7N	Пластиковая фиксирующая гайка Pg7	Pg7	–	10 шт.
ORO-ZPG9N	Пластиковая фиксирующая гайка Pg9	Pg9	–	5 шт.
ORO-ZPG11N	Пластиковая фиксирующая гайка Pg11	Pg11	–	5 шт.
ORO-ZPG13N	Пластиковая фиксирующая гайка Pg13	Pg13	–	5 шт.
ORO-ZPG16N	Пластиковая фиксирующая гайка Pg16	Pg16	–	5 шт.
ORO-ZPG21N	Пластиковая фиксирующая гайка Pg21	Pg21	–	5 шт.
ORO-ZPG29N	Пластиковая фиксирующая гайка Pg29	Pg29	–	5 шт.
ORO-ZPG36N	Пластиковая фиксирующая гайка Pg36	Pg36	–	1 шт.
ORO-ZPG42N	Пластиковая фиксирующая гайка Pg42	Pg42	–	1 шт.
ORO-ZPG48N	Пластиковая фиксирующая гайка Pg48	Pg48	–	1 шт.
ORO-M12N	Круглый кабельный ввод M12 × 1,5	M12×1,5	2,5 – 6,5	10 шт.
ORO-M16N	Круглый кабельный ввод M16 × 1,5	M16×1,5	4,5 – 10	5 шт.
ORO-M20N	Круглый кабельный ввод M20 × 1,5	M20×1,5	7 – 13	5 шт.
ORO-M25N	Круглый кабельный ввод M25 × 1,5	M25×1,5	10 – 17	5 шт.
ORO-M32N	Круглый кабельный ввод M32 × 1,5	M32×1,5	17 – 25	5 шт.
ORO-ZM12N	Пластиковая фиксирующая гайка M12×1,5	M12×1,5	–	10 шт.
ORO-ZM16N	Пластиковая фиксирующая гайка M16×1,5	M16×1,5	–	5 шт.
ORO-ZM20N	Пластиковая фиксирующая гайка M20×1,5	M20×1,5	–	5 шт.
ORO-ZM25N	Пластиковая фиксирующая гайка M25×1,5	M25×1,5	–	5 шт.
ORO-ZM32N	Пластиковая фиксирующая гайка M32×1,5	M32×1,5	–	5 шт.

МЕМБРАНА ДЛЯ КАБЕЛЬНЫХ ВВОДОВ



- Материал: полиамид/упругий полимер, негорючий, UL-94 Vo
- Степень защиты: IP64
- Монтаж: вырезы в панели для кабельных вводов
- Комплект поставки: мембрана, 1 шт.
- Вырезы для установки оборудования делаются в Модификационном центре CONTEG
- Комплект поставки: 1 х мембрана

Артикул	Размеры, Ш × Г (мм)	Кабели	Упаковка
ID-W-ME24/19	142 × 44	12 × макс. Ø 6,5 мм; 7 × Ø 2,1 мм	1 шт.
ID-W-ME24/48	142 × 44	48 × макс. Ø 6,5 мм	1 шт.

Вам нужно индивидуальное решение?

Воспользуйтесь услугами нашего **Модификационного центра CONTEG**.



➤ Индивидуальные заказы выполняются в **Модификационном центре, который входит в состав современного промышленного предприятия в г. Пельгржимов**. В центре также имеется фрезерный станок MODCentrum 29 CNC. Мы можем вырезать отверстия под вентиляторы с фильтром, охладители, панели управления и кнопки. Шкафы изготавливаются из листовой стали, нержавеющей стали (AISI 304 и 316L) или алюминия.

Вырезы могут быть сделаны на плоских съемных деталях шкафов (двери, панели для кабельных вводов, боковые стенки, крыши и монтажные панели), а также в сварных монолитных шкафах.



Для получения дополнительной информации,
пожалуйста, свяжитесь с нашими представителями:
<https://www.conteg.ru/contacts-ru>

ВЕНТИЛЯТОРЫ С ФИЛЬТРОМ



ОСНОВНЫЕ ПРЕИМУЩЕСТВА

- Быстрая установка в квадратный вырез без использования болтов и инструментов; гибкие зажимы для упрощения монтажа
- Легкая замена фильтрующего элемента снаружи, без инструментов
- Возможность изменения направления воздушного потока
- Расход воздуха до 800 м³/ч
- Возможность монтажа в шкаф с толщиной металла 1–2,5 мм
- Степень защиты — IP54 (стандартно)
- Размещение вентилятора сбоку и сверху
- Диапазон рабочих температур от -10 до +70 °С
- Уплотнитель из вспененного полиуретана по всему периметру
- Защита от УФ-излучения
- Отверстия для установки оборудования делаются в Модификационном центре CONTEG

ОПИСАНИЕ

- Пластиковые детали изготовлены из АБС/поликарбоната, все детали соответствуют требованиям UL 94V-0 к воспламеняемости
- Стандартный цвет — RAL 7035 (светло-серый), другие цвета доступны по запросу
- Фильтрующие элементы изготовлены из синтетических волокон класса G3

в соответствии со стандартом EN 779 и класса G4
 в соответствии со стандартом EN 779 и со стандартом UL 900 класса 2 для негорючих материалов в классе F1
 в соответствии со стандартом DIN 53 438

- Для очистки фильтрующих элементов их можно промыть, продув сжатым воздухом

или постучать ими о твердую поверхность

- Герметизированные подшипники вентилятора
- Стандартная степень защиты — IP54 в соответствии с EN 60529 и NEMA 12 в соответствии с UL 50
- Возможность повышения степени защиты до IP55

(в соответствии со стандартом EN 60529)

- Степень защиты IP56 при использовании крышки, защищающей от брызг
- По запросу предоставляется версия с ЭМС

Вентиляторы

Артикул	Расход воздуха	Размеры, В × Ш × Г	Напряжение**	Частота	Выходная решётка с фильтром	Размеры выреза	Степень защиты
ID-EF-01-4	12/15 м³/ч	106.5 × 106.5 × 59.9 мм	230 В перем. тока	50-60 Гц	ID-EF-01	92 × 92 мм	IP54
ID-EF-01-1	15 м³/ч	106.5 × 106.5 × 59.9 мм	24 В пост. тока	–	ID-EF-01	92 × 92 мм	IP54
ID-EF-04-4	45/50 м³/ч	150 × 150 × 65.5 мм	230 В перем. тока	50-60 Гц	ID-EF-03	125 × 125 мм	IP54
ID-EF-04-1	47 м³/ч	150 × 150 × 65.5 мм	24 В пост. тока	–	ID-EF-03	125 × 125 мм	IP54
ID-EF-10-4	100/110 м³/ч	203.9 × 203.9 × 87.5 мм	230 В перем. тока	50-60 Гц	ID-EF-05	177 × 177 мм	IP54
ID-EF-10-1	100 м³/ч	203.9 × 203.9 × 87.5 мм	24 В пост. тока	–	ID-EF-05	177 × 177 мм	IP54
ID-EF-23-4	230/270 м³/ч	250 × 250 × 115.3 мм	230 В перем. тока	50-60 Гц	ID-EF-07	223 × 223 мм	IP54
ID-EF-22-1	225 м³/ч	250 × 250 × 115.3 мм	24 В пост. тока	–	ID-EF-07	223 × 223 мм	IP54
ID-EF-52-4	520/580 м³/ч	325 × 325 × 150.7 мм	230 В перем. тока	50-60 Гц	ID-EF-09	291 × 291 мм	IP54
ID-EF-71-4	710/800 м³/ч	325 × 325 × 149 мм	230 В перем. тока	50-60 Гц	ID-EF-09	291 × 291 мм	IP54
ID-EFT-42-4 *	420/490 м³/ч	324 × 324 × 94 мм	230 В перем. тока	50-60 Гц	ID-EF-09	вентилятор 175 × 175 мм/ решетка 291 × 291 мм	IP54
ID-EO-TC	Термостат для охлаждения	55 × 33 × 43 мм	250 В перем. тока/10 А	–	–	–	IP20

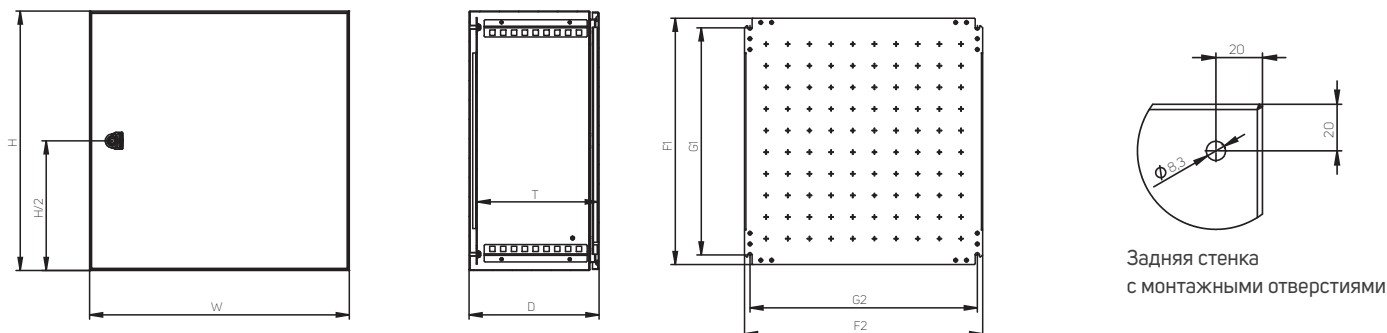
* Версия для потолочного монтажа.

** Другие варианты входного напряжения доступны по запросу.

WME-O — КОМПАКТНЫЕ ШКАФЫ НАРУЖНОЙ УСТАНОВКИ

ТЕХНИЧЕСКИЕ ЧЕРТЕЖИ

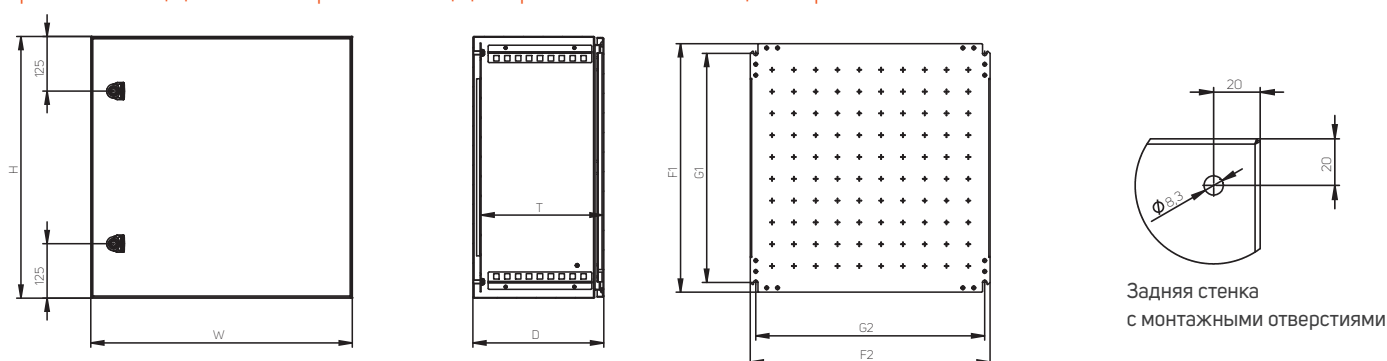
WME-O — компактные шкафы наружной установки —
версия с одностворчатой дверью и эксцентриковым зажимом



Артикул	Высота (мм)	Ширина (мм)	Глубина (мм)		Монтажная панель (мм)				Толщина материала (мм)		
	H	W	D	T*	F1	F2	G1	G2	Шкаф	Дверь	Монт. панель
WME-O-030215	300	200	155	135	270	150	225	125	1,25	1,5	2,0
WME-O-030321	300	300	210	190	270	250	225	225	1,25	1,5	2,0
WME-O-030421	300	400	210	190	270	350	225	325	1,25	1,5	2,0
WME-O-040315	400	300	155	135	370	250	325	225	1,25	1,5	2,0
WME-O-040321	400	300	210	190	370	250	325	225	1,25	1,5	2,0
WME-O-040421	400	400	210	190	370	350	325	325	1,25	1,5	2,5
WME-O-050421	500	400	210	190	470	350	425	325	1,25	1,5	2,5
WME-O-050521	500	500	210	190	470	450	425	425	1,25	1,5	2,5
WME-O-050503	500	500	300	280	470	450	425	425	1,25	1,5	2,5
WME-O-060403	600	400	300	280	570	350	525	325	1,50	2,0	2,5
WME-O-060621	600	600	210	190	570	550	525	525	1,50	2,0	2,5
WME-O-060603	600	600	300	280	570	550	525	525	1,50	2,0	2,5
WME-O-060604	600	600	400	380	570	550	525	525	1,50	2,0	2,5

* Величина Т обозначает расстояние между монтажной панелью и внутренней поверхностью двери (глубина), окантовка двери уменьшает это значение на 17 мм, а замок — на 31 мм.

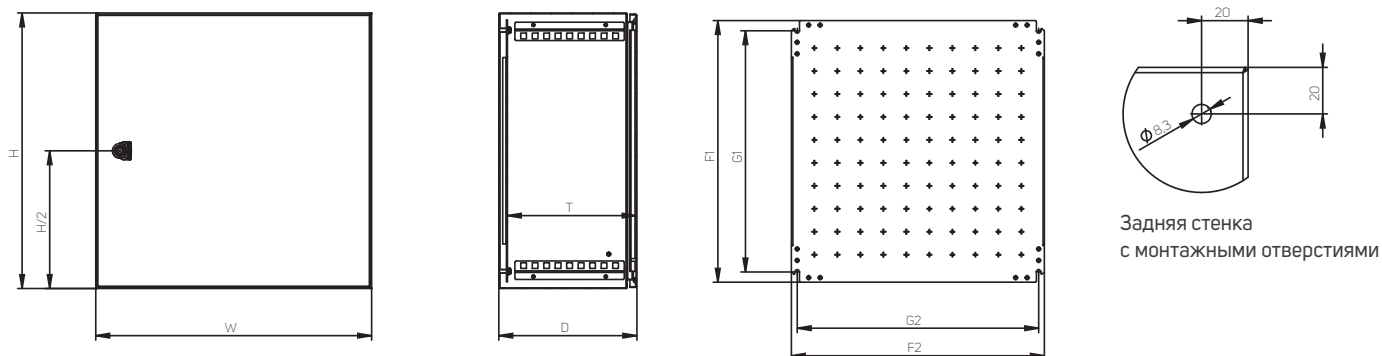
WME-O — компактные шкафы наружной установки —
версия с одностворчатой дверью и 2 эксцентриковыми зажимами



Артикул	Высота (мм)	Ширина (мм)	Глубина (мм)		Монтажная панель (мм)				Толщина материала (мм)		
	H	W	D	T***	F1	F2	G1	G2	Шкаф	Дверь	Монтажная панель
WME-O-080625	800	600	250	230	770	550	725	525	2,0	2,0	3 F*
WME-O-080603	800	600	300	280	770	550	725	525	2,0	2,0	3 F*
WME-O-080604	800	600	400	380	770	550	725	525	2,0	2,0	3 F*
WME-O-080803	800	800	300	280	770	750	725	725	2,0	2,0	3 FF**

* 3 F — монтажная панель 3 мм с 2 загнутыми краями. ** 3 FF — монтажная панель 3 мм с 4 загнутыми краями. *** Величина Т обозначает расстояние между монтажной панелью и внутренней поверхностью двери (глубина), окантовка двери уменьшает это значение на 17 мм, а замок — на 31 мм.

WME-O — компактные шкафы наружной установки – версия с одностворчатой дверью и с 3-точечной системой запирания



Задняя стенка
с монтажными отверстиями

Артикул	Высота (мм)	Ширина (мм)	Глубина (мм)		Монтажная панель (мм)				Толщина материала (мм)		
	H	W	D	T***	F1	F2	G1	G2	Шкаф	Дверь	Монтажная панель
WME-O-100603	1000	600	300	280	970	550	925	525	2,0	2,0	3 F*
WME-O-100604	1000	600	400	380	970	550	925	525	2,0	2,0	3 F*
WME-O-120603	1200	600	300	280	1170	550	1125	525	2,0	2,0	3 F*
WME-O-120804	1200	800	400	380	1170	750	1125	725	2,0	2,0	3 FF**

* 3 F — монтажная панель 3 мм с 2 загнутыми краями.

** 3 FF — монтажная панель 3 мм с 4 загнутыми краями.

*** Величина T обозначает расстояние между монтажной панелью и внутренней поверхностью двери (глубина), окантовка двери уменьшает это значение на 17 мм, а замок — на 31 мм.

РАССЕЯНИЕ ТЕПЛА

WME-O — компактные шкафы наружной установки, измерения проводились внутри шкафа при $\Delta T = 15 \text{ K}$

Артикул	Размеры шкафа (мм)			Толщина материала (мм)		Общая поверхность (м ²)	Эффективная поверхность — без задней стенки (м ²)	Общее рассеяние тепла (Вт)
	Высота	Ширина	Глубина	Корпус	Дверь			
WME-O-030215	300	200	155	1,25	1,50	0,275	0,215	14,0
WME-O-030321	300	300	210	1,25	1,50	0,432	0,342	21,8
WME-O-030421	300	400	210	1,25	1,50	0,534	0,414	27,3
WME-O-040315	400	300	155	1,25	1,50	0,457	0,337	24,1
WME-O-040321	400	300	210	1,25	1,50	0,534	0,414	27,3
WME-O-040421	400	400	210	1,25	1,50	0,656	0,496	34,1
WME-O-050421	500	400	210	1,25	1,50	0,778	0,578	40,8
WME-O-050521	500	500	210	1,25	1,50	0,920	0,670	48,8
WME-O-050503	500	500	300	1,25	1,50	1,100	0,850	56,4
WME-O-060403	600	400	300	1,50	1,50	1,080	0,840	54,5
WME-O-060621	600	600	210	1,50	1,50	1,224	0,864	65,4
WME-O-060603	600	600	300	1,50	1,50	1,440	1,080	74,3
WME-O-060604	600	600	400	1,50	1,50	1,680	1,320	84,2
WME-O-080625	800	600	250	1,50	2,00	1,660	1,180	87,8
WME-O-080603	800	600	300	1,50	2,00	1,800	1,320	93,6
WME-O-080604	800	600	400	1,50	2,00	2,080	1,600	105,2
WME-O-080803	800	800	300	1,50	2,00	2,240	1,600	118,2
WME-O-100603	1000	600	300	1,50	2,00	2,160	1,560	113,3
WME-O-100604	1000	600	400	1,50	2,00	2,480	1,880	126,5
WME-O-120603	1200	600	300	1,50	2,00	2,520	1,800	133,0
WME-O-120804	1200	800	400	1,50	2,00	3,520	2,560	183,9



CONTEG, spol. s r.o.

Штаб-квартира:

Штеткова 1638/18

140 00 Прага 4

Чешская Республика

Завод:

К Силу 2179

393 01 Пельгржимов

Чешская Республика

Тел.: +7 (495) 967 38 40

conteg@conteg.ru

www.conteg.ru

CONTEG