



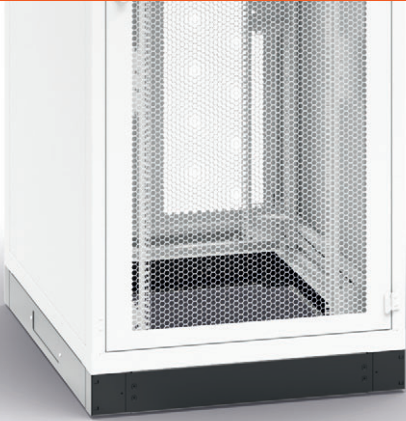
DATENBLATT

Modulare Sockel

CONTEG

ZUBEHÖR

MODULARE SOCKEL



Beispiel eines modularen Sockel 800 × 1000 mm
100 mm hoch. Siehe Bild unten.

Sockel werden anstelle von Füßen oder Rollen als ästhetisches und stabilisierendes Element installiert. Wenn ein Filter verwendet wird, liefert der Sockel eine ausreichende Menge an gefilterter Luft und kann auch für die Ablage von Kabeln verwendet werden.

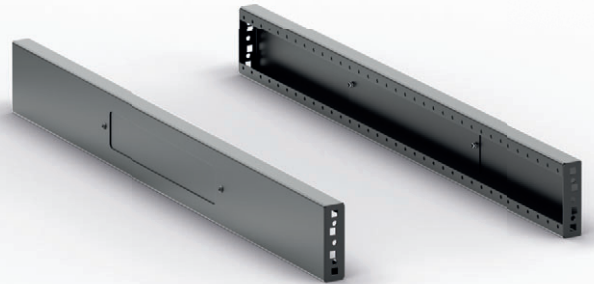
- Verwendung mit PREMIUM- und iSEVEN-Rackserien (RDF, RSF, RSB, RI7 und RM7)
- Höhe: 100 mm
- Lieferung unmontiert; Montagematerial und Anleitung inklusive
- Besteht aus:
 - Ecken und Front-/Rückwänden
 - Seitenwände

FARBMUSTER:  RAL 9005  RAL 7035

SOCKELECKSATZ MIT FRONT-/HECKPLATTEN + SEITENPLATTENSATZ



DP-PR-L80 Satz



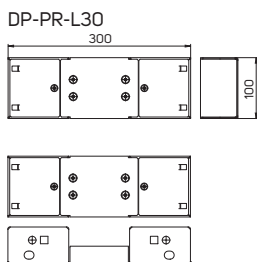
DP-P-S100 Satz



DP-PR-L80 + DP-P-S100

SATZ ECKEN MIT FRONT-/RÜCKPLATTEN

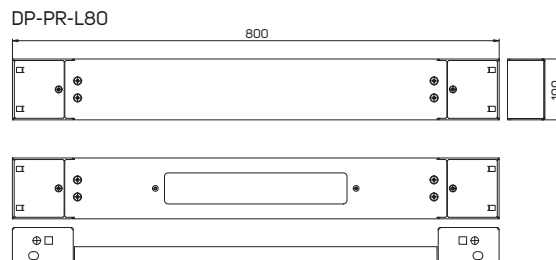
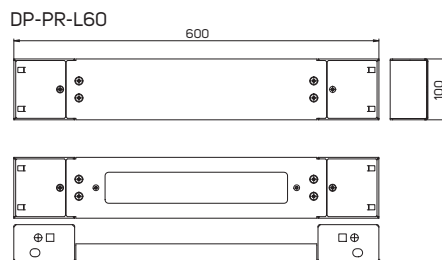
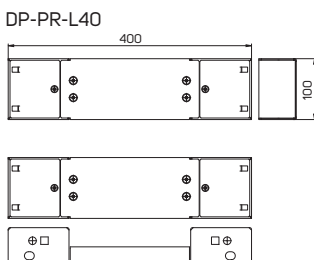
- Satz aus zwei Sockelplatten mit Ecken für alle Racks
- Größe entsprechend der Breite des Racks oder der CoolTEG-Einheit
- Tragfähigkeit: 1700 kg
- Höhe: 100 mm



Code	Beschreibung	Breite (mm)	Paket *
DP-PR-L30	Socket für Gestelle mit 300 mm Breite; inkl. Front- und Rückwand mit Ecken, Montagesatz, Höhe 100 mm	300	1 Satz
DP-PR-L40	Socket für Gestelle mit 400 mm Breite; inkl. Front- und Rückwand mit Ecken, Montagesatz, Höhe 100 mm	400	1 Satz
DP-PR-L60	Socket für Gestelle mit 600 mm Breite; inkl. Front- und Rückwand mit Ecken, Montagesatz, Höhe 100 mm	600	1 Satz
DP-PR-L80	Socket für Gestelle mit 800 mm Breite; inkl. Front- und Rückwand mit Ecken, Montagesatz, Höhe 100 mm	800	1 Satz

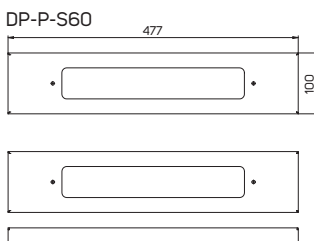
* Im Lieferumfang enthalten:

- 2× Ecken mit Blindplatte, Befestigungssatz
- 2× Ecken mit Panel mit Kabeleinführung, Befestigungssatz



SEITENVERKLEIDUNGSSATZ

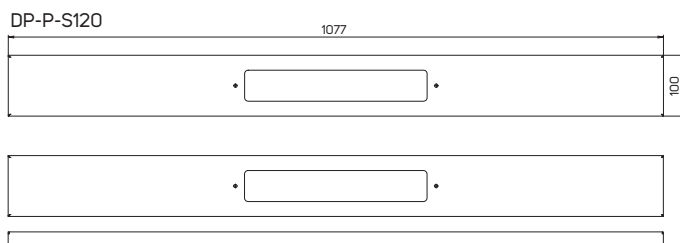
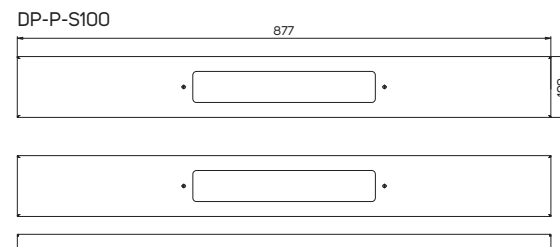
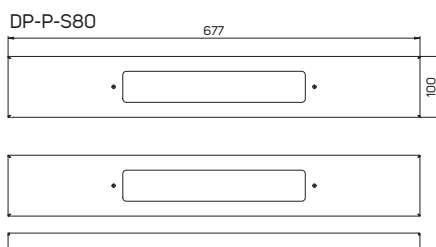
- Set mit zwei Sockelplatten für alle Racks
- Größe entsprechend der Tiefe des Racks oder der CoolTEG-Einheit
- Höhe: 100 mm



Code	Beschreibung	Tiefe (mm)	Paket **
DP-P-S60	Satz mit zwei Seitenwänden für Socket DP-PR-L, Rack-Tiefe 600 mm, Höhe 100 mm	600	1 Satz
DP-P-S80	Satz mit zwei Seitenwänden für Socket DP-PR-L, Rack-Tiefe 800 mm, Höhe 100 mm	800	1 Satz
DP-P-S100	Satz mit zwei Seitenwänden für Socket DP-PR-L, Rack-Tiefe 1 000 mm, Höhe 100 mm	1000	1 Satz
DP-P-S120	Satz mit zwei Seitenwänden für Socket DP-PR-L, Rack-Tiefe 1 200 mm, Höhe 100 mm	1200	1 Satz

** Im Lieferumfang enthalten:

- 2× Seitensockelplatten mit Kabeleinführung, Befestigungssatz



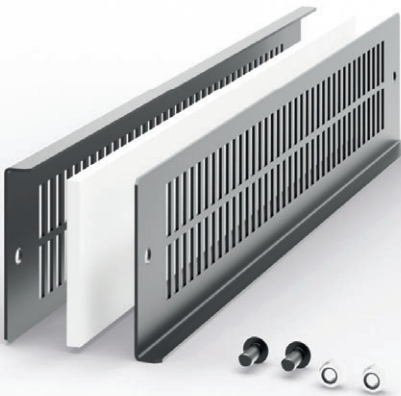
VERSTELLBARE FÜSSE FÜR SOCKEL

Code	Beschreibung	Paket
DP-PR-L-A	Nivelierfüße für Sockelsatz DP-PR-Lxx	4 Stück



RAHMENSET MIT FILTER

Code	Beschreibung	Paket
DP-P-F	Seitliche Satz mit Filter für DP-P-Sxx	2 Stück





CONTEG, spol. s r.o.

Hauptsitz:

Na Vitezne plani 1719/4
140 00 Prague 4
Tschechische Republik

Produktionswerk:

K Silu 2179
393 01 Pelhrimov
Tschechische Republik

Tel.: +420 565 300 362

conteg@conteg.com

www.conteg.com

CONTEG