

# **DATASHEET**

Samostatně stojící  
kompaktní  
rozvaděčové  
skříně FSM

**CONTEG**

# FSM – STOJANOVÉ KOMPAKTNÍ ROZVADĚČOVÉ SKŘÍŇĚ



FSM-201004

➤ **Stojanové kompaktní rozvaděčové skříně FSM** z oceloplechu s integrovanými bočnicemi v rámu obstojí i v nejnáročnějších průmyslových provozech. Kompaktní svařovaná konstrukce rozvaděčové skříně je vyrobena z profilovaných bočních panelů spojených příčnými profily. Tento technologický postup výroby splňuje maximální požadavky na tuhost a 700 kg nosnost rozvaděčové skříně. FSM je možné díky designu spodního rámu používat i bez přídavného podstavce. K vytvoření různých montážních ploch a rovin nabízíme bohatou škálu systémového příslušenství navrženého pro optimální využití profilu rámu. Ke skříním dodáváme i komponenty pro řízení vnitřního prostoru rozvaděčové skříně, jako jsou topné jednotky, ventilátory s filtrem, či aktivní chladičové jednotky.

## HLAVNÍ VÝHODY

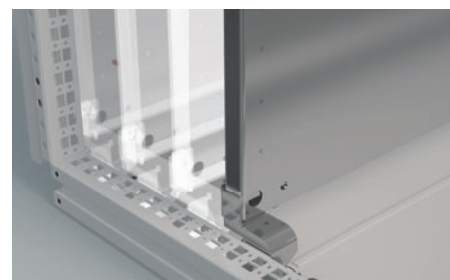
- Svařovaná kompaktní konstrukce s integrovanými bočnicemi – povrchová úprava práškovou barvou
- Nosnost 700 kg
- Jednodveřové a dvoudveřové provedení rozvaděčové skříně
- Možnost instalace rozvaděčové skříně bez přídavného podstavce
- Designová výklopná klíka – standard pro všechny typy rozvaděčů
- Snadné zavření dveří díky speciálnímu uzamykacímu systému
- Maximální využití vnitřního prostoru – možnost umístění montážní desky mezi zadní sloupky
- Bočnice integrovány v rámu
- 28 velikostí od rozměru 1 400 × 600 × 300 mm až po 2 000 × 1 600 × 500 mm
- Široký sortiment dodávaného příslušenství
- Řešení na míru – výřezy dle zákaznických požadavků před i po finální povrchové úpravě



FSM-201004



Velký výběr systémových lišt pro vytváření dalších montážních rovin a pozic pro instalace vnitřního vybavení



Maximální využití vnitřního prostoru – možnost umístění montážní desky mezi zadní sloupky

# FSM – STOJANOVÉ KOMPAKTNÍ ROZVADĚČOVÉ SKŘÍŇĚ OCELOPLECHOVÉ



BARVA:  RAL 7035



## POPIS

### Materiál

- Rozvaděčová skříň: ocelový plech
- Montážní deska: žárově pozinkovaný ocelový plech

### Povrchová úprava

- Epoxi-polyesterová prášková barva

### Barva

- RAL 7035 pro vnitřní použití

### Stupeň krytí

- IP55 dle normy EN 60529 (stupeň krytí se může snížit po montáži některého příslušenství)

### Mechanická odolnost

- IK10 dle IEC 62262

### Rozsah dodávky

- Svařovaná konstrukce s integrovanými bočnicemi
- Plné dveře s výklopnou klikou (jednodveřové/dvoudveřové), dveře jsou opatřeny čtyřbodovým uzavíracím systémem
- Závěsy dveří jsou u jednodveřové rozvaděčové skříňe umístěné na

- pravé straně (možnost změny otevírání dveří z pravých na levé)
- Zadní a střešní panel
- Vícedílné kabelové dno
- Montážní deska s rastroem v zadní pozici skříňe

## FSM – STOJANOVÉ KOMPAKTNÍ ROZVADĚČOVÉ SKŘÍŇĚ, VÝŠKA 1400 A 1600 mm

Rozvaděčová skříň	V (mm)	1400	1400	1600	1600	1600	1600	1600	1600	1600
	Š (mm)	600	600	600	800	800	1000	1000	1000	1200
Montážní deska	H (mm)	300	400	400	300	400	300	400	300	400
	V1 (mm)	1291	1291	1491	1491	1491	1491	1491	1491	1491
Tloušťka materiálu (mm)	Š2 (mm)	497	497	497	697	697	897	897	897	1097
	Zadní a střešní panel	1,5	1,5	1,5	1,5	1,5	1,5	1,5	1,5	1,5
	Dveře	2	2	2	2	2	2	2	2	2
Dveře	Montážní deska	3	3	3	3	3	3	3	3	3
	Dveře	1	1	1	1	1	1	1	2	2
Kabelové dno, počet dílů		2	2	2	2	2	2	2	2	4
Hmotnost (kg)		75	81	82	104	109	120	132	146	158
Kód	1 ks	FSM-140603	FSM-140604	FSM-160604	FSM-160803	FSM-160804	FSM-161003	FSM-161004	FSM-261003	FSM-261204

### PŘÍSLUŠENSTVÍ

Podstavec 100 mm	čelní a zadní díl	1 sada	ID-F-PF06	ID-F-PF06	ID-F-PF06	ID-F-PF08	ID-F-PF08	ID-F-PF10	ID-F-PF10	ID-F-PF10	ID-F-PF12
	boční díly		ID-F-PS03	ID-F-PS04	ID-F-PS04	ID-F-PS03	ID-F-PS04	ID-F-PS03	ID-F-PS04	ID-F-PS03	ID-F-PS04
Podstavec 200 mm	čelní a zadní díl	1 sada	ID-F-PF0602	ID-F-PF0602	ID-F-PF0602	ID-F-PF0802	ID-F-PF0802	ID-F-PF1002	ID-F-PF1002	ID-F-PF1002	ID-F-PF1202
	boční díly		ID-F-PS0302	ID-F-PS0402	ID-F-PS0402	ID-F-PS0302	ID-F-PS0402	ID-F-PS0302	ID-F-PS0402	ID-F-PS0302	ID-F-PS0402

Pro objednání rozvaděčové skříňe bez montážní desky použijte objednací číslo FSM-xxxxx-01.

**FSM – STOJANOVÉ KOMPAKTNÍ ROZVADĚČOVÉ SKŘÍŇĚ, VÝŠKA 1800 mm**

Rozvaděčová skříň	V (mm)	1800	1800	1800	1800	1800	1800	1800	
	Š (mm)	600	800	800	1000	1000	1200	1600	
	H (mm)	400	300	400	400	400	400	400	
Montážní deska	V1 (mm)	1691	1691	1691	1691	1691	1691	1691	
	Š2 (mm)	497	697	697	897	897	1097	2x 697	
Tloušťka materiálu (mm)	Zadní a střešní panel	1,5	1,5	1,5	1,5	1,5	1,5	1,5	
	Dveře	2	2	2	2	2	2	2	
	Montážní deska	3	3	3	3	3	3	3	
Dveře		1	1	1	1	2	2	2	
Kabelové dno, počet dílů		2	2	2	2	2	4	4	
Hmotnost (kg)		99	104	109	146	158	176	228	
Kód	1 ks	<b>FSM-180604</b>	<b>FSM-180803</b>	<b>FSM-180804</b>	<b>FSM-181004</b>	<b>FSM-281004</b>	<b>FSM-281204</b>	<b>FSM-281604</b>	
<b>PŘÍSLUŠENSTVÍ</b>									
Podstavec 100 mm	čelní a zadní díl	1 sada	ID-F-PF06	ID-F-PF08	ID-F-PF08	ID-F-PF10	ID-F-PF10	ID-F-PF12	ID-F-PF16
	boční díly		ID-F-PS04	ID-F-PS03	ID-F-PS04	ID-F-PS04	ID-F-PS04	ID-F-PS04	ID-F-PS04
Podstavec 200 mm	čelní a zadní díl	1 sada	ID-F-PF0602	ID-F-PF0802	ID-F-PF0802	ID-F-PF1002	ID-F-PF1002	ID-F-PF1202	ID-F-PF1602
	boční díly		ID-F-PS0402	ID-F-PS0302	ID-F-PS0402	ID-F-PS0402	ID-F-PS0402	ID-F-PS0402	ID-F-PS0402

Pro objednání rozvaděčové skříňe bez montážní desky použijte objednací číslo FSM-xxxxxx-01.

**FSM – STOJANOVÉ KOMPAKTNÍ ROZVADĚČOVÉ SKŘÍŇĚ, VÝŠKA 2000 mm**

Rozvaděčová skříň	V (mm)	2000	2000	2000	2000	2000	2000	
	Š (mm)	600	600	800	800	800	1000	
	H (mm)	300	400	300	400	500	400	
Montážní deska	V1 (mm)	1891	1891	1891	1891	1891	1891	
	Š2 (mm)	497	497	697	697	697	897	
Tloušťka materiálu (mm)	Zadní a střešní panel	1,5	1,5	1,5	1,5	1,5	1,5	
	Dveře	2	2	2	2	2	2	
	Montážní deska	3	3	3	3	3	3	
Dveře		1	1	1	1	1	1	
Kabelové dno, počet dílů		2	2	2	2	2	2	
Hmotnost (kg)		102	107	124	132	138	159	
Kód	1 ks	<b>FSM-200603</b>	<b>FSM-200604</b>	<b>FSM-200803</b>	<b>FSM-200804</b>	<b>FSM-200805</b>	<b>FSM-201004</b>	
<b>PŘÍSLUŠENSTVÍ</b>								
Podstavec 100 mm	čelní a zadní díl	1 sada	ID-F-PF06	ID-F-PF06	ID-F-PF08	ID-F-PF08	ID-F-PF08	ID-F-PF10
	boční díly		ID-F-PS03	ID-F-PS04	ID-F-PS03	ID-F-PS04	ID-F-PS05	ID-F-PS04
Podstavec 200 mm	čelní a zadní díl	1 sada	ID-F-PF0602	ID-F-PF0602	ID-F-PF0802	ID-F-PF0802	ID-F-PF0802	ID-F-PF1002
	boční díly		ID-F-PS0302	ID-F-PS0402	ID-F-PS0302	ID-F-PS0402	ID-F-PS0502	ID-F-PS0402

Pro objednání rozvaděčové skříňe bez montážní desky použijte objednací číslo FSM-xxxxxx-01.

**FSM – STOJANOVÉ KOMPAKTNÍ ROZVADĚČOVÉ SKŘÍŇĚ, VÝŠKA 2 000 mm**

Rozvaděčová skříň	V (mm)	2000	2000	2000	2000	2000	2000	
	Š (mm)	1000	1000	1200	1200	1600	1600	
	H (mm)	400	500	400	500	400	500	
Montážní deska	V1 (mm)	1891	1891	1891	1891	1891	1891	
	Š2 (mm)	897	897	1097	1097	2x 697	2x 697	
Tloušťka materiálu (mm)	Zadní a střešní panel	1,5	1,5	1,5	1,5	1,5	1,5	
	Dveře	2	2	2	2	2	2	
	Montážní deska	3	3	3	3	3	3	
Dveře		2	2	2	2	2	2	
Kabelové dno, počet dílů		2	2	4	4	4	4	
Hmotnost (kg)		165	172	190	197	249	269	
Kód	1 ks	<b>FSM-301004</b>	<b>FSM-301005</b>	<b>FSM-301204</b>	<b>FSM-301205</b>	<b>FSM-301604</b>	<b>FSM-301605</b>	
<b>PŘÍSLUŠENSTVÍ</b>								
Podstavec 100 mm	čelní a zadní díl	1 sada	ID-F-PF10	ID-F-PF10	ID-F-PF12	ID-F-PF12	ID-F-PF16	ID-F-PF16
	boční díly		ID-F-PS04	ID-F-PS05	ID-F-PS04	ID-F-PS05	ID-F-PS04	ID-F-PS05
Podstavec 200 mm	čelní a zadní díl	1 sada	ID-F-PF1002	ID-F-PF1002	ID-F-PF1202	ID-F-PF1202	ID-F-PF1602	ID-F-PF1602
	boční díly		ID-F-PS0402	ID-F-PS0502	ID-F-PS0402	ID-F-PS0502	ID-F-PS0402	ID-F-PS0502

Pro objednání rozvaděčové skříňe bez montážní desky použijte objednací číslo FSM-xxxxxx-01.

## Doporučené příslušenství



Klimatizační jednotky



Ventilátory s filtrem



Horizontální a vertikální lišty

# FSM – STOJANOVÉ KOMPAKTNÍ ROZVADĚČOVÉ SKŘÍNĚ

## PŘÍSLUŠENSTVÍ

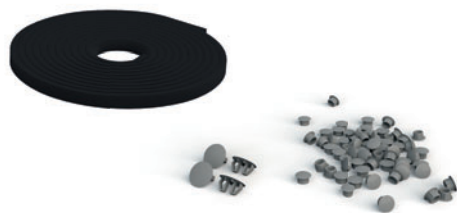
### PODSTAVCE



- Materiál: rohové díly 2mm, ostatní 1,5mm ocelový plech
- Barva: RAL 9005
- Nutno spolu objednat čelní a boční sadu
- Možnost instalace i dvou podstavců výšky 100 mm na sebe
- Rozsah dodávky: včetně montážního příslušenství

Kód podstavce výšky 100 mm	Kód podstavce výšky 200 mm	Pro šířku skříně (mm)	Balení
<b>Podstavec – čelní a zadní sada</b>			
ID-F-PF06	ID-F-PF0602	600	1 sada
ID-F-PF08	ID-F-PF0802	800	1 sada
ID-F-PF10	ID-F-PF1002	1000	1 sada
ID-F-PF12	ID-F-PF1202	1200	1 sada
ID-F-PF16	ID-F-PF1602	1600	1 sada
<b>Podstavec – boční sada</b>			
ID-F-PS03	ID-F-PS0302	300	1 sada
ID-F-PS04	ID-F-PS0402	400	1 sada
ID-F-PS05	ID-F-PS0502	500	1 sada

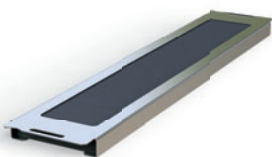
### TĚSNÍCÍ SADA IP55



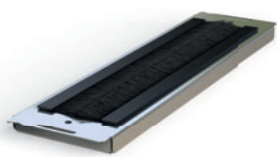
- Materiál: PVC
- Použití: záslepky a těsnicí páska pro dodržení krytí IP55
- Rozsah dodávky: kompletní sada pro rozvaděčové skříně FSM

Kód	Balení
ID-F-KIT55	1 ks

### TĚSNÍCÍ DNA S PŘÍPRAVOU PRO ZAVEDENÍ KABELŮ



ID-F-CG1xx

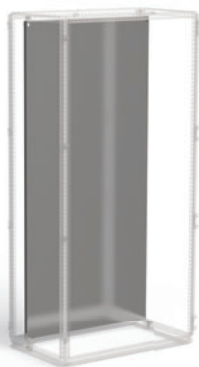


ID-F-CG2xx

- Materiál: 1mm žárově pozinkovaný ocelový plech
- Použití: pro zavedení kabelů
- Provedení: s PU těsněním (ID-F-CG1xx); s dvěma řadami kartáčů (ID-F-CG2xx)
- Instalace: mezi profily rámmů jako náhrada standardního kabelového dna
- Rozsah dodávky: včetně montážního příslušenství

Kód	Kód	Pro šířku skříně (mm)	Balení
ID-F-CG104	ID-F-CG204	400	1 sada
ID-F-CG106	ID-F-CG206	600	1 sada
ID-F-CG108	ID-F-CG208	800	1 sada
ID-F-CG110	ID-F-CG210	1000	1 sada
ID-F-CG112	ID-F-CG212	1200	1 sada

## NÁHRADNÍ MONTÁŽNÍ DESKA – PLNÁ



- Materiál: 3mm žárově pozinkovaný ocelový plech
- Rozsah dodávky: montážní deska se značeným rastrem včetně montážního příslušenství a držáků

Kód	Pro skříň o výšce × šířce (mm)
ID-F-SP1804	1 800 × 400
ID-F-SP1806	1 800 × 600
ID-F-SP1808	1 800 × 800
ID-F-SP1810	1 800 × 1 000
ID-F-SP1812	1 800 × 1 200
ID-F-SP2004	2 000 × 400
ID-F-SP2006	2 000 × 600
ID-F-SP2008	2 000 × 800
ID-F-SP2010	2 000 × 1 000
ID-F-SP2012	2 000 × 1 200

## SPODNÍ DRŽÁKY MONTÁŽNÍ DESKY



- Materiál: 5mm žárově pozinkovaný ocelový plech
- Použití: umožní posunutí montážní desky mimo zadní pozici rámu
- Instalace: montuje se na spodní boční profily rámu
- Rozsah dodávky: včetně montážního příslušenství

Kód	Balení
ID-F-SBR	1 ks

## BOČNÍ DRŽÁK MONTÁŽNÍ DESKY



- Materiál: 2mm žárově pozinkovaný plech
- Použití: pro dodatečnou fixaci montážní desky a omezení vibrací
- Instalace: montuje se na horizontální lišty ID-F-Hxx nebo ID-F-NHxx nebo přímo na stojině rámu
- Rozsah dodávky: včetně montážního příslušenství

Kód	Balení
ID-F-LBP	1 sada

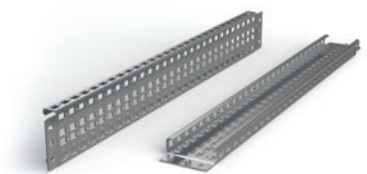
## ŠROUBOVACÍ OKA



- Šroubovací oka pro přepravu jeřábem
- Použití: pro montáž s FSM, otvory s vnitřními závity pod střechou
- Materiál: žárově pozinkovaná uhlíková ocel
- DIN580
- M12
- Obsah balení: 4 ks

Kód	Balení
ID-F-EB	1 sada

## HORIZONTÁLNÍ A VERTIKÁLNÍ LIŠTY



ID-F-H (instalace na boční strany profilů rámu)



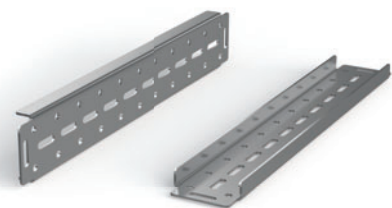
ID-F-NH (instalace mezi profily rámu)

- Materiál: 2mm žárově pozinkovaný ocelový plech
- Šířka lišt: 90 mm (ID-F-H), 41,2 mm (ID-F-NH)
- Použití: pro vytvoření dalších montážních rovin (horizontálních i vertikálních)
- Instalace: ID-F-Hx se montuje na boční strany profilů rámu
- Instalace: ID-F-NHx se montuje mezi profily rámu
- Rozsah dodávky: včetně montážního příslušenství

Kód	Pro rozměry skříně výška/šířka/ hloubka (mm)	Nosnost v horizontální poloze	Nosnost ve vertikální poloze	Balení *
<b>Instalace na boční strany profilů rámu</b>				
ID-F-H4	400	140 kg	240 kg	1 sada
ID-F-H5	500	100 kg	240 kg	1 sada
ID-F-H6	600	70 kg	240 kg	1 sada
ID-F-H8	800	50 kg	180 kg	1 sada
ID-F-H10	1000	50 kg	140 kg	1 sada
ID-F-H12	1200	50 kg	120 kg	1 sada
ID-F-H18	1800	36 kg	80 kg	1 sada
ID-F-H20	2000	32 kg	70 kg	1 sada
<b>Instalace mezi profily rámu</b>				
ID-F-NH4	400	95 kg	95 kg	1 sada
ID-F-NH5	500	85 kg	85 kg	1 sada
ID-F-NH6	600	70 kg	70 kg	1 sada
ID-F-NH8	800	56 kg	56 kg	1 sada
ID-F-NH10	1000	45 kg	45 kg	1 sada
ID-F-NH12	1200	35 kg	35 kg	1 sada
ID-F-NH18	1800	21 kg	21 kg	1 sada
ID-F-NH20	2000	20 kg	20 kg	1 sada

\* 1 sada – 2 kusy

## HORIZONTÁLNÍ LIŠTY



- Materiál: 3mm žárově pozinkovaný ocelový plech
- Šířka lišt: 87,5 mm
- Použití: pro instalaci komponentů s vysokou hmotností
- Instalace: montuje se na profily rámu
- Rozsah dodávky: včetně montážního příslušenství

Kód	Pro rozměry skříně šířka/hloubka (mm)	Nosnost v horizontální poloze	Balení *
ID-F-HH4	400	260 kg	1 sada
ID-F-HH5	500	210 kg	1 sada
ID-F-HH6	600	175 kg	1 sada
ID-F-HH8	800	130 kg	1 sada
ID-F-HH10	1000	100 kg	1 sada
ID-F-HH12	1200	65 kg	1 sada

\* 1 sada – 2 kusy

## DVEŘNÍ LIŠTY



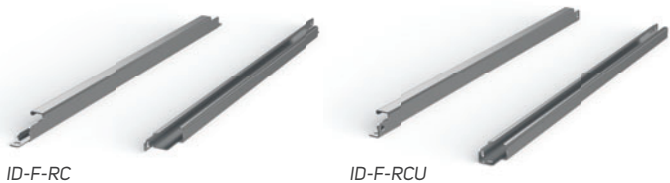
- Materiál: 2mm žárově pozinkovaný ocelový plech
- Šířka lišt: 20 mm
- Použití: pro vytvoření další montážní roviny na vnitřní části dveří
- Instalace: do rámu dveří
- Rozsah dodávky: včetně montážního příslušenství

Kód	Pro rozměry dveří/křídla dveří (mm)	Balení *
ID-F-VD4	400	1 sada
ID-F-VD5	500	1 sada
ID-F-VD6	600	1 sada
ID-F-VD8	800	1 sada
ID-F-VD10	1000	1 sada

\* 1 sada – 2 kusy



# LIŠTY PRO UCHYCENÍ KABELŮ

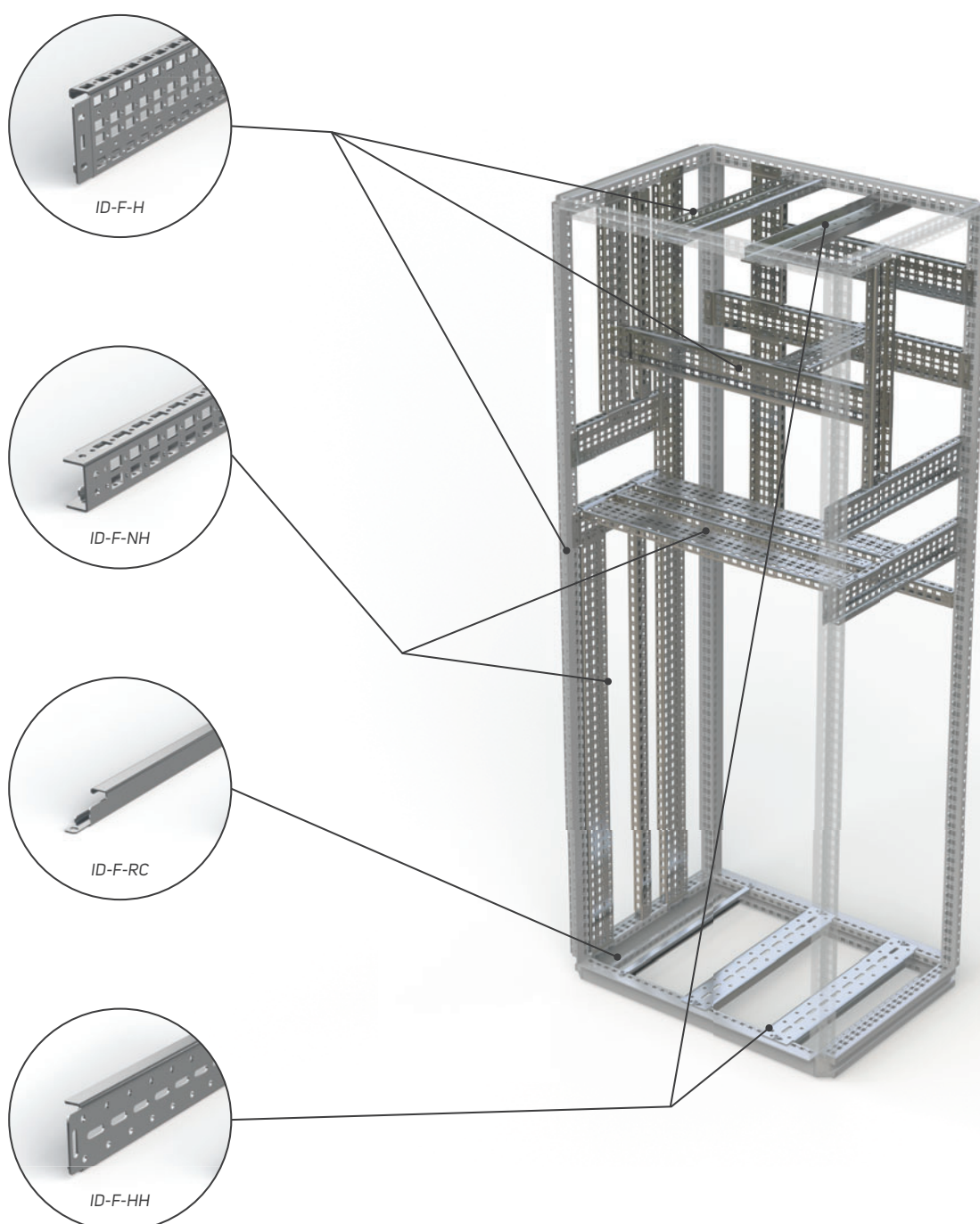


- Materiál: 2mm žárově pozinkovaný ocelový plech
- Použití: pro uchycení kabelů
- Instalace: montuje se na spodní boční profil rámu nebo na montážní desku (ID-F-RCUxx)
- Instalace: montuje se mezi spodní boční profily rámu (ID-F-RCxx)
- Rozsah dodávky: včetně montážního příslušenství

Kód	Kód	Pro rozměry skříně šířka/hloubka (mm)	Balení *
ID-F-RC4	ID-F-RCU4	400	1sada
ID-F-RC6	ID-F-RCU6	600	1sada
ID-F-RC8	ID-F-RCU8	800	1sada
ID-F-RC10	ID-F-RCU10	1000	1sada
ID-F-RC12	ID-F-RCU12	1200	1sada

\* 1sada – 2 kusy

## Možnosti instalace horizontálních a vertikálních lišt



## 19" LIŠTY



- Materiál: 2mm žárově pozinkovaný ocelový plech
- Použití: pro vytvoření 19" rovin FSM rozvaděčových skříní
- Instalace: na držáky ID-F-UBxx + ID-F-Hxx
- Rozsah dodávky: 19" vertikální lišty včetně montážního příslušenství

Kód *	Pro skříně o výšce × šířce (mm)	Balení
ID-F-V186	1 800 × 600 (36U)	1 sada
ID-F-V206	2 000 × 600 (42U)	1 sada
ID-F-V188	1 800 × 800 (36U)	1 sada
ID-F-V208	2 000 × 800 (42U)	1 sada

\* je potřeba objednat držák 19" lišt ID-F-UBxx

## DRŽÁKY 19" LIŠT



ID-F-UB08

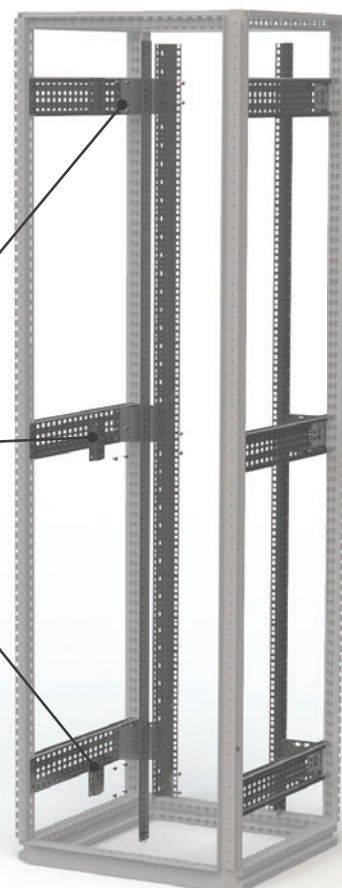
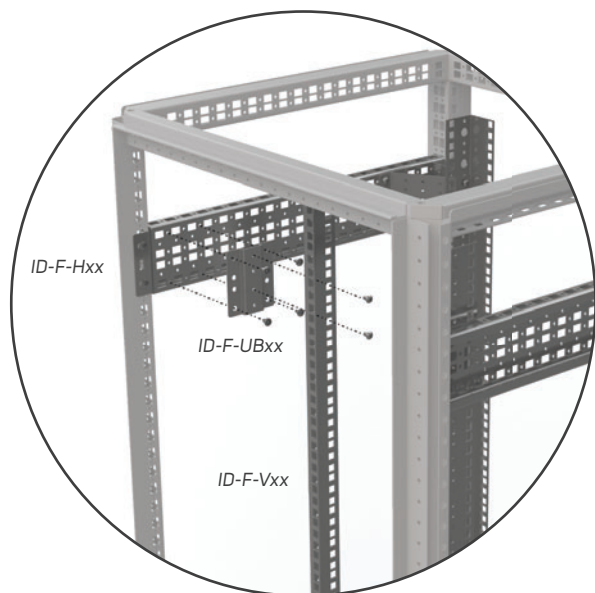
ID-F-UB06

- Materiál: 1,5mm (ID-F-UB06); 2mm (ID-F-UB08) žárově pozinkovaný plech
- Použití: pro vytvoření 19" rovin FSM rozvaděčových skříní šířky 600 a 800 mm
- Instalace: na systémové lišty ID-F-Hxx
- Rozsah dodávky: držáky 19" vertikálních lišt včetně montážního příslušenství

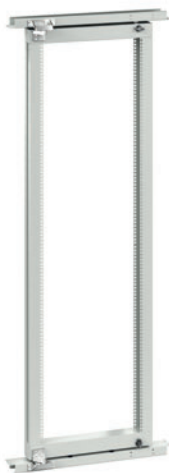
Kód	Pro šířku skříně (mm)	Balení *
ID-F-UB06	600	1 sada
ID-F-UB08	800	1 sada

\* 1 sada – 6 ks

## Montážní 19" lišta



## 19" VÝKLOPNÝ RÁM



- Materiál: 2mm ocelový plech
- Nosnost výklopného rámu: 150 kg
- Použití: pro vytvoření výklopné 19" roviny a přístup do zadní části rozvaděčové skříně šířky 800 mm
- Instalace: na konstrukci rozvaděčové skříně
- Rozsah dodávky: 19" výklopný rám včetně horizontálních příček pro upevnění a včetně zámku

Kód *	Pro skříň o výšce × šířce (mm)	Balení
ID-F-1808-SF15	1800 × 800	1 sada
ID-F-2008-SF15	2000 × 800	1 sada

## DVEŘNÍ STOP



- Použití: pro rozvaděčové skříně FSM
- Rozsah dodávky: dveřní stop včetně montážního příslušenství

Kód	Balení
ID-F-DS	1 ks

## DVEŘNÍ SPÍNAČ



- Materiál držáku: 2mm žárově pozinkovaný ocelový plech
- Koncový spínač: IP65, plastový, 1NO + 1NC, PG13,5, -25 °C až +70 °C
- Rozsah dodávky: dveřní spínač včetně montážního příslušenství

Kód	Balení
ID-F-DC	1 ks

## ODKLÁDACÍ POLICE



- Materiál: 1,5mm ocelový plech
- Barva: RAL 7035
- Instalace: montuje se na dveřní rám
- Rozměry: hloubka 356 mm, šířka - vhodná pro konkrétní rozměr skříně, pro skříň šířky 1200 mm a dvoukřídlou skříň 1000 mm pro jedno křídlo
- Rozsah dodávky: včetně montážního příslušenství

Kód	Pro šířku skříně (mm)	Balení
ID-F-CDD4	400	1 sada
ID-F-CDD6	600	1 sada
ID-F-CDD8	800	1 sada
ID-F-CDD10	1000	1 sada
ID-F-CDD102 *	1000	1 sada
ID-F-CDD6 *	1200	1 sada

\* odkládací police pro dvoukřídlou skříň, šířka vhodná pro instalaci na pravé křídlo

## PARCIÁLNÍ MONTÁŽNÍ DESKA



- Materiál: 3mm pozinkovaný ocelový plech
- Použití: pro vytvoření dodatečných čelních a bočních montážních rovin, desky jsou univerzální a lze je montovat v horizontální poloze do příslušné šířky skříně nebo ve vertikální poloze do příslušné hloubky skříně
- Instalace: montuje se v horizontální nebo vertikální poloze na profily rámu nebo systémové lišty
- Rozsah dodávky: včetně montážního příslušenství

Kód	Pro šířku skříně (mm)	Pro hloubku skříně (mm)	Výška montážní roviny (mm)
ID-F-PMP0604	600	-	400
ID-F-PMP0604	-	400	600
ID-F-PMP0605	600	-	500
ID-F-PMP0605	-	500	600
ID-F-PMP0804	800	-	400
ID-F-PMP0804	-	400	800
ID-F-PMP0806	800	-	600
ID-F-PMP0806	-	600	800
ID-F-PMP1004	1000	-	400
ID-F-PMP1004	-	400	1000
ID-F-PMP1204	1200	-	400
ID-F-PMP1204	-	400	1200

## ZÁMKY/UZAVÍRACÍ VLOŽKY



- Použití: náhradní vložky místo standardního double-baru 5 mm
- Rozsah dodávky: včetně montážního příslušenství

Kód	Typ	Balení
ID-F-INLK1	Zámek pro FSM, klíč 5333	1 sada
ID-F-INLK3	Zámek pro FSM, klíč unikátní	1 sada
ID-F-INS7	Vložka do zámku 7 mm SQUARE, ZAMAK černě barvený	1 sada
ID-F-INS8	Vložka do zámku 8 mm SQUARE, ZAMAK černě barvený	1 sada
ID-F-INT7	Vložka do zámku 7 mm TRIANGULAR, ZAMAK černě barvený	1 sada
ID-F-INT8	Vložka do zámku 8 mm TRIANGULAR, ZAMAK černě barvený	1 sada
ID-F-INLKE1	Uzamykatelný uzávěr VW 1	1 sada
ID-F-INSS	Kompletní klika	1 sada
ID-F-INSSA	Dveřní štítek double-bar 5 mm	1 sada

## UZEMNĚNÍ



- Materiál: pocínovaná měď
- Rozsah dodávky: různé délky a průřezy plochých vodičů s nalisovanými kontaktními dutinkami s otvorem M8

Kód	Typ	Balení
ID-F-EK1	Plochý uzemňovací vodič pro M8, délka 200 mm, průřez 16 mm <sup>2</sup>	10 ks
ID-F-EK2	Plochý uzemňovací vodič pro M8, délka 200 mm, průřez 25 mm <sup>2</sup>	10 ks
ID-F-EK3	Plochý uzemňovací vodič pro M8, délka 300 mm, průřez 16 mm <sup>2</sup>	10 ks
ID-F-EK4	Plochý uzemňovací vodič pro M8, délka 300 mm, průřez 25 mm <sup>2</sup>	10 ks

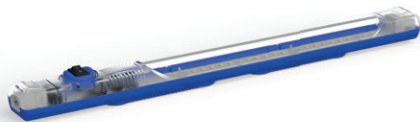
## SPOJOVACÍ MATERIÁL



- Rozsah dodávky: klecové matice M6 (ID-W-CNM6), šrouby M6×16 ISO 7380 Zn (ID-W-SMS6×16), pant, držáky táhel a spojovací materiál pro FSM (ID-F-CK)

Kód	Popis	Balení
ID-W-CNM6	Klecová matice M6	10 ks
ID-W-SMS6x16	Šroub M6×16, ISO 7380, Zn	10 ks
ID-W-CNM8	Klecová matice M8	10 ks
ID-W-SMS8x16	Šroub M8×16, ISO 7380, Zn	10 ks
ID-F-CK	Pant, držáky táhel, náhradní spojovací materiál pro FSM	1 sada

## LED SVÍTIDLA



- Materiál: PC, průhledný a ABS
- Použití: pro osvětlení vnitřního prostoru rozvaděčové skříně, možnost propojení více svítidel
- Instalace: montuje se na profily rámu nebo pomocí magnetů
- Rozměry: 357,4 × 32 × 31,16 mm
- Stupeň krytí: IP20
- Rozsah dodávky: kompletní svítidlo s kolébkovým spínačem, připojovací a propojovací konektor

Kód	Typ	Balení
ID-F-L	Svítidlo LED 4 W, 24-265 V (DC/AC), 0/50/60 Hz	1 ks

## KAPSY NA DOKUMENTY



- Materiál: ABS
- Barva: RAL 7035
- Rozměry: 234 × 241 × 31 mm (V × Š × H)
- Instalace: pomocí samolepící pásky
- Rozsah dodávky: kapsa na dokumenty včetně samolepící pásky



- Materiál: 1mm ocelový plech
- Barva: RAL 7035
- Instalace: na rám dveří
- Rozsah dodávky: kapsa na dokumenty včetně montážního příslušenství

Kód	Balení
ID-PO-A4	1 ks

Kód	Pro rozměry dveří/křídla dveří (mm)	Balení
ID-F-MP04	400	1 sada
ID-F-MP06	600	1 sada
ID-F-MP08	800	1 sada
ID-F-MP10	1000	1 sada
ID-F-MP102 *	1000 2D	1 sada
ID-F-MP06 *	1200	1 sada

\* kapsa pro dvoukřídlovou skříň, šířka vhodná pro instalaci na pravé křídlo

# ŘÍZENÍ VNITŘNÍHO PROSTŘEDÍ V ROZVADĚČOVÝCH SKŘÍNÍCH FSM

## VENTILÁTORY S FILTREM



### HLAVNÍ VÝHODY

- Rychlá montáž bez šroubů a nářadí do čtvercového výřezu, jednoduché upevnění pomocí vysoce elastických klipů
- Snadná výměna filtrační vložky zvenku bez nářadí
- Možnost změny směru proudění vzduchu
- Průtok vzduchu až 800 m<sup>3</sup>/h
- Možnost montáže do rozvaděčové skříně s tloušťkou plechu 1-2,5 mm
- IP 54 standardní krytí
- Boční i střešní umístění ventilátorů
- Rozsah pracovní teploty -10 °C až +70 °C
- Polyuretanové pěnové těsnění po celém obvodu
- Odolnost proti UV záření
- Výřezy otvorů pro instalaci v CONTEG modifikačním centru

### POPIS

- Plastové části ze směsi ABS/PC, všechny části jsou samozhášivé dle UL 94V-0
- Standardní barva RAL 7035 (jiné na vyžádání)
- Filtrační vložky ze syntetických vláken třídy G3 dle EN 779 a třídy

G4 dle EN 779 a UL 900 třídy 2 samozhášivé ve třídě F1 dle DIN 53 438

- Filtrační vložky se čistí omýváním, tlakovým vzduchem nebo vyklepáním

- Zapouzdřená kuličková ložiska ventilátoru
- IP54 standardní krytí dle EN 60529 a NEMA 12 dle UL 50
- IP55 volitelně (dle EN 60529)
- IP56 při použití ochranného krytu proti stříkající vodě

- EMC provedení dostupné na vyžádání

### Ventilátory

Kód	Průtok vzduchu	Rozměry V × Š × H	Napětí**	Frekvence	Výfuková mřížka	Rozměr výřezu	Stupeň krytí
ID-EF-01-4	12/15 m <sup>3</sup> /h	106,5 × 106,5 × 59,9 mm	230 VAC	50/60 Hz	ID-EF-01	92 × 92 mm	IP54
ID-EF-01-1	15 m <sup>3</sup> /h	106,5 × 106,5 × 59,9 mm	24 VDC	–	ID-EF-01	92 × 92 mm	IP54
ID-EF-04-4	45/50 m <sup>3</sup> /h	150 × 150 × 65,5 mm	230 VAC	50/60 Hz	ID-EF-03	125 × 125 mm	IP54
ID-EF-04-1	47 m <sup>3</sup> /h	150 × 150 × 65,5 mm	24 VDC	–	ID-EF-03	125 × 125 mm	IP54
ID-EF-10-4	100/110 m <sup>3</sup> /h	203,9 × 203,9 × 87,5 mm	230 VAC	50/60 Hz	ID-EF-05	177 × 177 mm	IP54
ID-EF-10-1	100 m <sup>3</sup> /h	203,9 × 203,9 × 87,5 mm	24 VDC	–	ID-EF-05	177 × 177 mm	IP54
ID-EF-23-4	230/270 m <sup>3</sup> /h	250 × 250 × 115,3 mm	230 VAC	50/60 Hz	ID-EF-07	223 × 223 mm	IP54
ID-EF-22-1	225 m <sup>3</sup> /h	250 × 250 × 115,3 mm	24 VDC	–	ID-EF-07	223 × 223 mm	IP54
ID-EF-52-4	520/580 m <sup>3</sup> /h	325 × 325 × 150,7 mm	230 VAC	50/60 Hz	ID-EF-09	291 × 291 mm	IP54
ID-EF-71-4	710/800 m <sup>3</sup> /h	325 × 325 × 149 mm	230 VAC	50/60 Hz	ID-EF-09	291 × 291 mm	IP54
ID-EFT-42-4*	420/490 m <sup>3</sup> /h	324 × 324 × 94 mm	230 VAC	50/60 Hz	ID-EF-09	vent. 175 × 175 mm/mřížka 291 × 291 mm	IP54
ID-EO-TC	Termostat pro chlazení	55 × 33 × 43 mm	250 VAC/10 A	–	–	–	IP20

\* Střešní provedení

\*\* Ostatní napájecí napětí na dotaz



Podrobnější informace naleznete v produktovém katalogu „Řízení vnitřního prostředí v rozvaděčích“ na [www.conteg.cz](http://www.conteg.cz) nebo kontaktujte naše obchodní zástupce.

# ŘÍZENÍ VNITŘNÍHO PROSTŘEDÍ V ROZVADĚČOVÝCH SKŘÍNÍCH FSM

## KLIMATIZAČNÍ JEDNOTKY



### HLAVNÍ VÝHODY

- Užitečný chladicí výkon od 320 W do 4 000 W
- Snadná údržba – jednotky nepotřebují filtrační vložky
- Vyšší chladicí výkon a spolehlivost díky vysoce účinnému kondenzátoru z hliníkového profilu
- Jednotky jsou šetrné k životnímu prostředí – chladicí médium R134a
- Robustní oceloplechový nebo nerezový kryt jednotek
- Jednoduchá regulace a monitoring
- Snadná a rychlá montáž (boční a střešní provedení)
- Vysoce kvalitní komponenty zajišťují dlouhou životnost a spolehlivost jednotek (např. rotační pístový kompresor Mitsubishi Electric)
- Transport jednotek v jakékoli poloze
- Celosvětově uznávané certifikace (UL, CUL, CE)
- Výřezy otvorů pro instalaci v CONTEG modifikačním centru

### POPIS

- Materiál: ocelový plech/nerezová ocel
- Barva: RAL 7035
- Chladicí médium: R134a
- Stupeň krytí:
  - Vnější okruh IP54
  - Vnitřní okruh IP24
  - Typ montáže:
- Vnější
  - Plně zapuštěná
  - Certifikace: CE, cURus
  - Rozsah dodávky:
- Jednotka připravená k zapojení a okamžitému používání

### Klimatizační jednotky SLIM (boční vnější nebo plně zapuštěná montáž)

Kód	Užitečný chladicí výkon	Rozměry V × Š × H	Napětí*	Frekvence	Provedení	Rozměr výřezu	Stupeň krytí
AC-WM3-03-4000	320 W	520 × 270 × 110 mm	230 VAC	50/60 Hz	oceloplech	501 × 251 mm	IP54/IP24
AC-WM3-03-4200	320 W	520 × 270 × 110 mm	230 VAC	50/60 Hz	nerezové	501 × 251 mm	IP54/IP24
AC-WM3-04-4000	400 W	520 × 320 × 110 mm	230 VAC	50/60 Hz	oceloplech	504 × 308 mm	IP54/IP24
AC-WM3-04-4200	400 W	520 × 320 × 110 mm	230 VAC	50/60 Hz	nerezové	504 × 308 mm	IP54/IP24
AC-WM3-04-400H	400 W	340 × 520 × 110 mm	230 VAC	50/60 Hz	oceloplech	321 × 501 mm	IP54/IP24
AC-WM3-04-420H	400 W	340 × 520 × 110 mm	230 VAC	50/60 Hz	nerezové	321 × 501 mm	IP54/IP24
AC-WM3-05-4000	500 W	600 × 320 × 110 mm	230 VAC	50/60 Hz	oceloplech	581 × 301 mm	IP54/IP24
AC-WM3-05-4200	500 W	600 × 320 × 110 mm	230 VAC	50/60 Hz	nerezové	581 × 301 mm	IP54/IP24
AC-WM3-08-4000	820 W	980 × 395 × 145 mm	230 VAC	50/60 Hz	oceloplech	954 × 376 mm	IP54/IP24
AC-WM3-08-4200	820 W	980 × 395 × 145 mm	230 VAC	50/60 Hz	nerezové	954 × 376 mm	IP54/IP24
AC-WM3-08-6000	820 W	980 × 395 × 145 mm	400 VAC	50/60 Hz	oceloplech	954 × 376 mm	IP54/IP24
AC-WM3-08-6200	820 W	980 × 395 × 145 mm	400 VAC	50/60 Hz	nerezové	954 × 376 mm	IP54/IP24
AC-WM3-11-4000	1100 W	1250 × 395 × 145 mm	230 VAC	50/60 Hz	oceloplech	1214 × 376 mm	IP54/IP24
AC-WM3-11-4200	1100 W	1250 × 395 × 145 mm	230 VAC	50/60 Hz	nerezové	1214 × 376 mm	IP54/IP24
AC-WM3-11-6000	1100 W	1250 × 395 × 145 mm	400 VAC	50/60 Hz	oceloplech	1214 × 376 mm	IP54/IP24
AC-WM3-11-6200	1100 W	1250 × 395 × 145 mm	400 VAC	50/60 Hz	nerezové	1214 × 376 mm	IP54/IP24
AC-WM3-15-4000	1500 W	1550 × 395 × 145 mm	230 VAC	50/60 Hz	oceloplech	1531 × 376 mm	IP54/IP24
AC-WM3-15-4200	1500 W	1550 × 395 × 145 mm	230 VAC	50/60 Hz	nerezové	1531 × 376 mm	IP54/IP24
AC-WM3-15-6000	1500 W	1550 × 395 × 145 mm	400 VAC	50/60 Hz	oceloplech	1531 × 376 mm	IP54/IP24
AC-WM3-15-6200	1500 W	1550 × 395 × 145 mm	400 VAC	50/60 Hz	nerezové	1531 × 376 mm	IP54/IP24

\* Ostatní napájecí napětí na dotaz

## Klimatizační jednotky COMPACT (boční vnější montáž)

Kód	Užitečný chladicí výkon	Rozměry V × Š × H	Napětí *	Frekvence	Materiál	Rozměr výřezu	Stupeň krytí
AC-WM4-03-4000	320/360 W	500 × 280 × 200 mm	230 VAC	50/60 Hz	oceloplech	480 × 240 mm	IP54/IP24
AC-WM4-03-4200	320/360 W	500 × 280 × 200 mm	230 VAC	50/60 Hz	nerezové	480 × 240 mm	IP54/IP24
AC-WM4-05-4000	550/620 W	650 × 315 × 260 mm	230 VAC	50/60 Hz	oceloplech	635 × 275 mm	IP54/IP24
AC-WM4-05-4200	550/620 W	650 × 315 × 260 mm	230 VAC	50/60 Hz	nerezové	635 × 275 mm	IP54/IP24
AC-WM4-05-6000	550/620 W	650 × 315 × 260 mm	400 VAC	50/60 Hz	oceloplech	635 × 275 mm	IP54/IP24
AC-WM4-05-6200	550/620 W	650 × 315 × 260 mm	400 VAC	50/60 Hz	nerezové	635 × 275 mm	IP54/IP24
AC-WM4-08-4000	750/780 W	650 × 315 × 260 mm	230 VAC	50/60 Hz	oceloplech	635 × 275 mm	IP54/IP24
AC-WM4-08-4200	750/780 W	650 × 315 × 260 mm	230 VAC	50/60 Hz	nerezové	635 × 275 mm	IP54/IP24
AC-WM4-08-6000	750 W	650 × 315 × 260 mm	400 VAC	50/60 Hz	oceloplech	635 × 275 mm	IP54/IP24
AC-WM4-08-6200	750 W	650 × 315 × 260 mm	400 VAC	50/60 Hz	nerezové	635 × 275 mm	IP54/IP24
AC-WM4-10-4000	1000/1080 W	650 × 315 × 260 mm	230 VAC	50/60 Hz	oceloplech	635 × 275 mm	IP54/IP24
AC-WM4-10-4200	1000/1080 W	650 × 315 × 260 mm	230 VAC	50/60 Hz	nerezové	635 × 275 mm	IP54/IP24
AC-WM4-10-6000	1000 W	650 × 315 × 260 mm	400 VAC	50/60 Hz	oceloplech	635 × 275 mm	IP54/IP24
AC-WM4-10-6200	1000 W	650 × 315 × 260 mm	400 VAC	50/60 Hz	nerezové	635 × 275 mm	IP54/IP24
AC-WM4-15-4000	1500/1630 W	980 × 395 × 260 mm	230 VAC	50/60 Hz	oceloplech	920 × 335 mm	IP54/IP24
AC-WM4-15-4200	1500/1630 W	980 × 395 × 260 mm	230 VAC	50/60 Hz	nerezové	920 × 335 mm	IP54/IP24
AC-WM4-15-6000	1500 W	980 × 395 × 260 mm	400 VAC	50/60 Hz	oceloplech	920 × 335 mm	IP54/IP24
AC-WM4-15-6200	1500 W	980 × 395 × 260 mm	400 VAC	50/60 Hz	nerezové	920 × 335 mm	IP54/IP24
AC-WM4-20-4000	2 000 W	980 × 395 × 260 mm	230 VAC	50/60 Hz	oceloplech	920 × 335 mm	IP54/IP24
AC-WM4-20-4200	2 000 W	980 × 395 × 260 mm	230 VAC	50/60 Hz	nerezové	920 × 335 mm	IP54/IP24
AC-WM4-20-6000	2 000 W	980 × 395 × 260 mm	400 VAC	50/60 Hz	oceloplech	920 × 335 mm	IP54/IP24
AC-WM4-20-6200	2 000 W	980 × 395 × 260 mm	400 VAC	50/60 Hz	nerezové	920 × 335 mm	IP54/IP24
AC-WM4-25-4000	2 500 W	1230 × 500 × 340 mm	230 VAC	50/60 Hz	oceloplech	1130 × 430 mm	IP54/IP24
AC-WM4-25-4200	2 500 W	1230 × 500 × 340 mm	230 VAC	50/60 Hz	nerezové	1130 × 430 mm	IP54/IP24
AC-WM4-25-6000	2 500 W	1230 × 500 × 340 mm	400 VAC	50/60 Hz	oceloplech	1130 × 430 mm	IP54/IP24
AC-WM4-25-6200	2 500 W	1230 × 500 × 340 mm	400 VAC	50/60 Hz	nerezové	1130 × 430 mm	IP54/IP24
AC-WM4-30-4000	3 000 W	1230 × 500 × 340 mm	230 VAC	50/60 Hz	oceloplech	1130 × 430 mm	IP54/IP24
AC-WM4-30-4200	3 000 W	1230 × 500 × 340 mm	230 VAC	50/60 Hz	nerezové	1130 × 430 mm	IP54/IP24
AC-WM4-30-6000	3 000 W	1230 × 500 × 340 mm	400 VAC	50/60 Hz	oceloplech	1130 × 430 mm	IP54/IP24
AC-WM4-30-6200	3 000 W	1230 × 500 × 340 mm	400 VAC	50/60 Hz	nerezové	1130 × 430 mm	IP54/IP24
AC-WM4-40-4000	4 000 W	1230 × 500 × 340 mm	230 VAC	50/60 Hz	oceloplech	1130 × 430 mm	IP54/IP24
AC-WM4-40-4200	4 000 W	1230 × 500 × 340 mm	230 VAC	50/60 Hz	nerezové	1130 × 430 mm	IP54/IP24
AC-WM4-40-6000	4 000 W	1230 × 500 × 340 mm	400 VAC	50/60 Hz	oceloplech	1130 × 430 mm	IP54/IP24
AC-WM4-40-6200	4 000 W	1230 × 500 × 340 mm	400 VAC	50/60 Hz	nerezové	1130 × 430 mm	IP54/IP24

\* Ostatní napájecí napětí na dotaz.

## Klimatizační jednotky TOP (střešní montáž)

Kód	Užitečný chladicí výkon	Rozměry V × Š × H	Napětí *	Frekvence	Materiál	Rozměr výřezu	Stupeň krytí
AC-TM3-04-4000	450/460 W	230 × 430 × 330 mm	230 VAC	50/60 Hz	oceloplech	142 × 98 mm/142 × 147,5 mm	IP54/IP24
AC-TM3-04-4200	450/460 W	230 × 430 × 330 mm	230 VAC	50/60 Hz	nerezové	142 × 98 mm/142 × 147,5 mm	IP54/IP24
AC-TM3-11-4000	1100/1150 W	400 × 600 × 400 mm	230 VAC	50/60 Hz	oceloplech	108 × 530 mm (×2)	IP54/IP24
AC-TM3-11-4200	1100/1150 W	400 × 600 × 400 mm	230 VAC	50/60 Hz	nerezové	108 × 530 mm (×2)	IP54/IP24
AC-TM3-11-6000	1100/1150 W	400 × 600 × 400 mm	400 VAC	50/60 Hz	oceloplech	108 × 530 mm (×2)	IP54/IP24
AC-TM3-11-6200	1100/1150 W	400 × 600 × 400 mm	400 VAC	50/60 Hz	nerezové	108 × 530 mm (×2)	IP54/IP24
AC-TM3-15-4000	1500 W	410 × 600 × 400 mm	230 VAC	50/60 Hz	oceloplech	363 × 236,4 mm (×2)	IP54/IP24
AC-TM3-15-4200	1500 W	410 × 600 × 400 mm	230 VAC	50/60 Hz	nerezové	363 × 236,4 mm (×2)	IP54/IP24
AC-TM3-15-6000	1500 W	410 × 600 × 400 mm	400 VAC	50/60 Hz	oceloplech	363 × 236,4 mm (×2)	IP54/IP24
AC-TM3-15-6200	1500 W	410 × 600 × 400 mm	400 VAC	50/60 Hz	nerezové	363 × 236,4 mm (×2)	IP54/IP24
AC-TM3-20-6000	2 000 W	410 × 600 × 400 mm	400 VAC	50/60 Hz	oceloplech	363 × 236,4 mm (×2)	IP54/IP24
AC-TM3-20-6200	2 000 W	410 × 600 × 400 mm	400 VAC	50/60 Hz	nerezové	363 × 236,4 mm (×2)	IP54/IP24

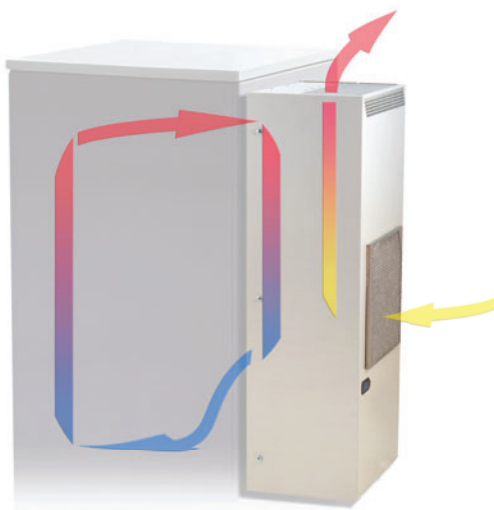
\* Ostatní napájecí napětí na dotaz.



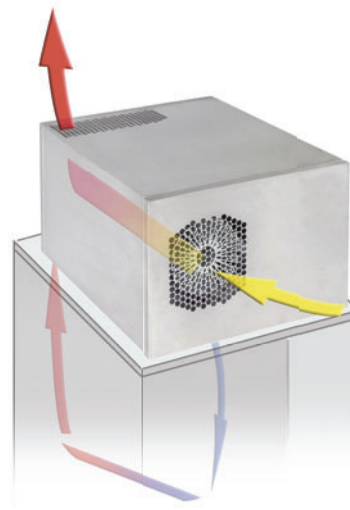
# ŘÍZENÍ VNITŘNÍHO PROSTŘEDÍ V ROZVADĚČOVÝCH SKŘÍNÍCH FSM

## PROUDĚNÍ VZDUCHU

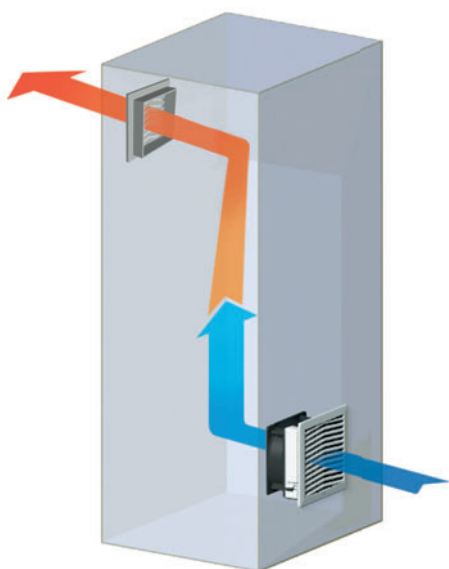
Klimatizační jednotky – boční



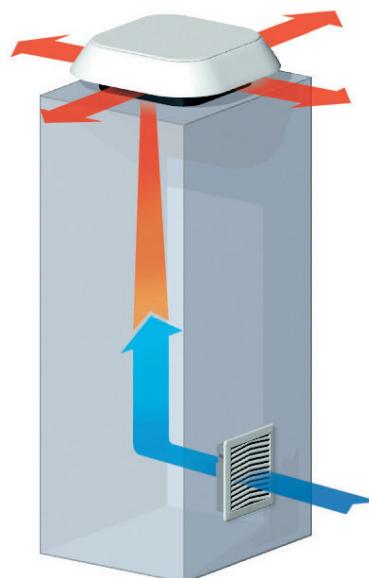
Klimatizační jednotky – střešní



Ventilátory – boční



Ventilátory – střešní

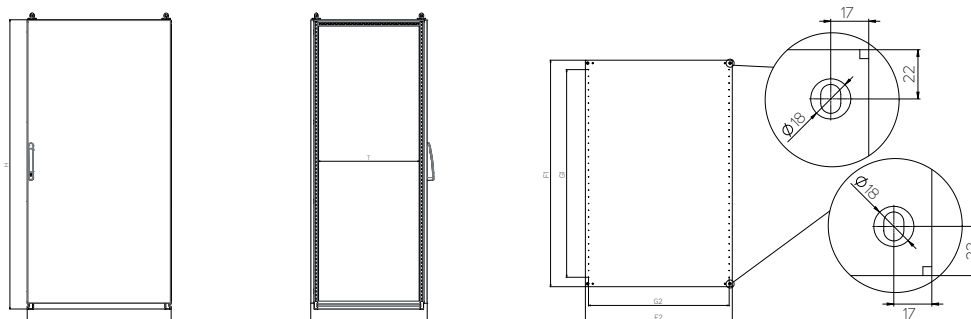


Podrobnější informace naleznete v produktovém katalogu „Řízení vnitřního prostředí v rozvaděčích“ na [www.conteg.cz](http://www.conteg.cz) nebo kontaktujte naše obchodní zástupce.

# FSM – STOJANOVÉ KOMPAKTNÍ ROZVADĚČOVÉ SKŘÍŇĚ

## TECHNICKÉ VÝKRESY

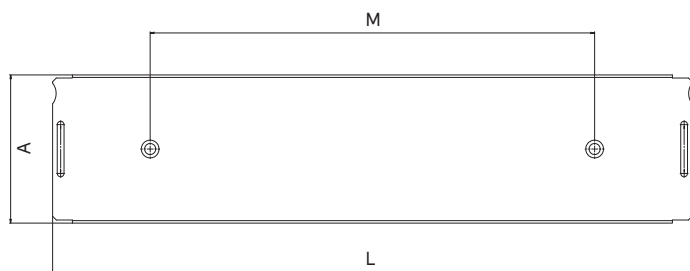
FSM – stojanové kompaktní rozvaděčové skříně – oceloplechové



Kód rozvaděčové skříně	Výška (mm)	Šířka (mm)	Hloubka (mm)		Montážní deska (mm)				Tloušťka materiálu (mm)			Typ kabelového dna	Počet dveří
	H *	W *	D *	T	F1	F2	G1	G2	Rozvaděč	Dveře	Mont. deska		
FSM-140603	1400	600	300	210	1291,2	497	1150	450	1,5	2	3	A2; A10	1
FSM-140604	1400	600	400	310	1291,2	497	1150	450	1,5	2	3	A6; B2	1
FSM-160604	1600	600	400	310	1491,2	497	1350	450	1,5	2	3	A6; B2	1
FSM-160803	1600	800	300	210	1491,2	697	1350	650	1,5	2	3	A3; A11	1
FSM-160804	1600	800	400	310	1491,2	697	1350	650	1,5	2	3	A7; B3	1
FSM-161003	1600	1000	300	210	1491,2	897	1350	850	1,5	2	3	A4; A12	1
FSM-161004	1600	1000	400	310	1491,2	897	1350	850	1,5	2	3	A8; B4	1
FSM-261003	1600	1000	300	210	1491,2	897	1350	850	1,5	2	3	A4; A12	2
FSM-261204	1600	1200	400	310	1491,2	1097	1350	1050	1,5	2	3	2× A9; 2× B5	2
FSM-180604	1800	600	400	310	1691,2	497	1550	450	1,5	2	3	A6; B2	1
FSM-180803	1800	800	300	210	1691,2	697	1550	650	1,5	2	3	A3; A11	1
FSM-180804	1800	800	400	310	1691,2	697	1550	650	1,5	2	3	A7; B3	1
FSM-181004	1800	1000	400	310	1691,2	897	1550	850	1,5	2	3	A8; B4	1
FSM-281004	1800	1000	400	310	1691,2	897	1550	850	1,5	2	3	A8; B4	2
FSM-281204	1800	1200	400	310	1691,2	1097	1550	1050	1,5	2	3	2× A9; 2× B5	2
FSM-281604	1800	1600	400	310	1691,2	2× 697	1550	2× 650	1,5	2	3	2× A7; 2× B3	2
FSM-200603	2000	600	300	210	1891,2	497	1750	450	1,5	2	3	A2; A10	1
FSM-200604	2000	600	400	310	1891,2	497	1750	450	1,5	2	3	A6; B2	1
FSM-200803	2000	800	300	210	1891,2	697	1750	650	1,5	2	3	A3; A11	1
FSM-200804	2000	800	400	310	1891,2	697	1750	650	1,5	2	3	A7; B3	1
FSM-200805	2000	800	500	410	1891,2	697	1750	650	1,5	2	3	B3; C3	1
FSM-201004	2000	1000	400	310	1891,2	897	1750	850	1,5	2	3	A8; B4	1
FSM-301004	2000	1000	400	310	1891,2	897	1750	850	1,5	2	3	A8; B4	2
FSM-301005	2000	1000	500	410	1891,2	897	1750	850	1,5	2	3	B4; C4	2
FSM-301204	2000	1200	400	310	1891,2	1097	1750	1050	1,5	2	3	2× A9; 2× B5	2
FSM-301205	2000	1200	500	410	1891,2	1097	1750	1050	1,5	2	3	2× B5; 2× C5	2
FSM-301604	2000	1600	400	310	1891,2	2× 697	1750	2× 650	1,5	2	3	2× A7; 2× B3	2
FSM-301605	2000	1600	500	410	1891,2	2× 697	1750	2× 650	1,5	2	3	2× B3; 2× C3	2

\* vnitřní rozměry: H – 90 mm, W – 90 mm, D – 90 mm

## Kabelové dno pro stojanové kompaktní rozvaděčové skříně FSM



Typ	Rozměry Š × H (mm)	A	L	M
<b>Kabelové dno typ A</b>				
A1	400 × 90	90	257	100
A2	600 × 90	90	457	300
A3	800 × 90	90	657	500
A4	1000 × 90	90	857	700
A5	1200 × 90	90	518	360
A6	600 × 120	120	457	300
A7	800 × 120	120	657	500
A8	1000 × 120	120	857	700
A9	1200 × 120	120	518	360
A10	600 × 130	130	457	300
A11	800 × 130	130	657	500
A12	1000 × 130	130	857	700
<b>Kabelové dno typ B</b>				
B1	400 × 200	200	257	100
B2	600 × 200	200	457	300
B3	800 × 200	200	657	500
B4	1000 × 200	200	857	700
B5	1200 × 200	200	518	360
<b>Kabelové dno typ C</b>				
C1	400 × 235	235	257	100
C2	600 × 235	235	457	300
C3	800 × 235	235	657	500
C4	1000 × 235	235	857	700
C5	1200 × 235	235	518	360

# FSM – STOJANOVÉ KOMPAKTNÍ ROZVADĚČOVÉ SKŘÍNĚ

## ROZPTYL TEPELNÝCH ZTRÁT

FSM – stojanové kompaktní rozvaděčové skříně –  
měřeno při oteplení uvnitř skříně  $\Delta T = 15 \text{ K}$

Kód	Rozměry rozvaděčové skříně (mm)			Tloušťka materiálu (mm)		Počet dveří (ks)	Celková plocha rozvaděčové skříně (m <sup>2</sup> )	Celkem ztrátový výkon (W)
	Výška	Šířka	Hloubka	Tělo	Dveře			
FSM-140603	1400	600	300	1,5	2,00	1	2,880	152,6
FSM-140604	1400	600	400	1,5	2,00	1	3,280	169,2
FSM-160604	1600	600	400	1,5	2,00	1	3,680	190,5
FSM-160803	1600	800	300	1,5	2,00	1	4,000	216,6
FSM-160804	1600	800	400	1,5	2,00	1	4,480	236,4
FSM-161003	1600	1000	300	1,5	2,00	1	4,760	260,8
FSM-161004	1600	1000	400	1,5	2,00	1	5,280	282,3
FSM-261003	1600	1000	300	1,5	2,00	2	4,760	260,8
FSM-261204	1600	1200	400	1,5	2,00	2	6,080	328,2
FSM-180604	1800	600	400	1,5	2,00	1	4,080	211,8
FSM-180803	1800	800	300	1,5	2,00	1	4,440	241,2
FSM-180804	1800	800	400	1,5	2,00	1	4,960	262,6
FSM-181004	1800	1000	400	1,5	2,00	1	5,840	313,4
FSM-281004	1800	1000	400	1,5	2,00	2	5,840	313,4
FSM-281204	1800	1200	400	1,5	2,00	2	6,720	364,2
FSM-281604	1800	1600	400	1,5	2,00	2	8,480	465,8
FSM-200603	2000	600	300	1,5	2,00	1	3,960	211,7
FSM-200604	2000	600	400	1,5	2,00	1	4,480	233,2
FSM-200803	2000	800	300	1,5	2,00	1	4,880	265,8
FSM-200804	2000	800	400	1,5	2,00	1	5,440	288,9
FSM-200805	2000	800	500	1,5	2,00	1	6,000	312,0
FSM-201004	2000	1000	400	1,5	2,00	1	6,400	344,6
FSM-301004	2000	1000	400	1,5	2,00	2	6,400	344,6
FSM-301005	2000	1000	500	1,5	2,00	2	7,000	369,3
FSM-301204	2000	1200	400	1,5	2,00	2	7,360	400,3
FSM-301205	2000	1200	500	1,5	2,00	2	8,000	426,7
FSM-301604	2000	1600	400	1,5	2,00	2	9,280	511,7
FSM-301605	2000	1600	500	1,5	2,00	2	10,000	541,4

# BEZPEČNOSTNÍ SAMOLEPKY

## POZOR ELEKTRICKÉ ZAŘÍZENÍ



**POZOR  
ELEKTRICKÉ  
ZAŘÍZENÍ !**



**POZOR !  
ELEKTRICKÉ  
ZAŘÍZENÍ**

- Materiál: samolepicí fólie Oracal 640, snadno připevnitelná na hladké povrchy
- Tisk: UV LED technologie

Kód	Výška (mm)	Šířka (mm)	Balení *
ID-OS-H1007	105	74	1 sada
ID-OS-H0705	74	52	1 sada
ID-OS-H0309	30	90	1 sada

\* 1 sada – 5 ks

## NEHAS VODOU ANI PĚNOVÝMI PŘÍSTROJI



**NEHAS VODOU  
ANI PĚNOVÝMI  
PŘÍSTROJI !**



**NEHAS VODOU  
ANI PĚNOVÝMI  
PŘÍSTROJI !**

- Materiál: samolepicí fólie Oracal 640, snadno připevnitelná na hladké povrchy
- Tisk: UV LED technologie

Kód	Výška (mm)	Šířka (mm)	Balení *
ID-OS-F1007	105	74	1 sada
ID-OS-F0705	74	52	1 sada
ID-OS-F0309	30	90	1 sada

\* 1 sada – 5 ks

## VYPNI V NEBEZPEČÍ



**VYPNI  
V NEBEZPEČÍ !**



**VYPNI  
V NEBEZPEČÍ !**

- Materiál: samolepicí fólie Oracal 640, snadno připevnitelná na hladké povrchy
- Tisk: UV LED technologie

Kód	Výška (mm)	Šířka (mm)	Balení *
ID-OS-G1007	105	74	1 sada
ID-OS-G0705	74	52	1 sada
ID-OS-G0309	30	90	1 sada

\* 1 sada – 5 ks

## HLAVNÍ VYPÍNAČ



**HLAVNÍ  
VYPÍNAČ**



**HLAVNÍ  
VYPÍNAČ**

- Materiál: samolepicí fólie Oracal 640, snadno připevnitelná na hladké povrchy
- Tisk: UV LED technologie

Kód	Výška (mm)	Šířka (mm)	Balení *
ID-OS-E1007	105	74	1 sada
ID-OS-E0705	74	52	1 sada
ID-OS-E0309	30	90	1 sada

\* 1 sada – 5 ks

## DVOJKOMBINACE – POZOR EL. ZAŘÍZENÍ, NEHAS VODOU ANI PĚNOVÝMI PŘÍSTROJI



**POZOR !  
ELEKTRICKÉ  
ZAŘÍZENÍ**



**NEHAS VODOU  
ANI PĚNOVÝMI  
PŘÍSTROJI !**

- Materiál: samolepicí fólie Oracal 640, snadno připevnitelná na hladké povrchy
- Tisk: UV LED technologie

Kód	Výška (mm)	Šířka (mm)	Balení *
ID-OS-B0710	74	105	1 sada

\* 1 sada – 5 ks

## DVOJKOMBINACE – HLAVNÍ VYPÍNAČ, VYPNI V NEBEZPEČÍ



**HLAVNÍ  
VYPÍNAČ**



**VYPNI  
V NEBEZPEČÍ !**

- Materiál: samolepicí fólie Oracal 640, snadno připevnitelná na hladké povrchy
- Tisk: UV LED technologie

Kód	Výška (mm)	Šířka (mm)	Balení *
ID-OS-C0710	74	105	1 sada

\* 1 sada – 5 ks

## ČTYŘKOMBINACE



**POZOR !  
ELEKTRICKÉ  
ZAŘÍZENÍ**



**NEHAS VODOU  
ANI PĚNOVÝMI  
PŘÍSTROJI !**



**HLAVNÍ  
VYPÍNAČ**



**VYPNI  
V NEBEZPEČÍ !**

- Materiál: samolepicí fólie Oracal 640, snadno připevnitelná na hladké povrchy
- Tisk: UV LED technologie

Kód	Výška (mm)	Šířka (mm)	Balení *
ID-OS-D1410	148	105	1 sada
ID-OS-D1007	105	74	1 sada

\* 1 sada – 5 ks

## VÝSTRAHA



- Materiál: samolepicí fólie Oracal 640, snadno připevnitelná na hladké povrchy
- Tisk: UV LED technologie

Kód	Výška (mm)	Šířka (mm)	Balení *
ID-OS-A0809	80	90	1 sada
ID-OS-A0606	60	67,5	1 sada

\* 1 sada – 5 ks



Označení rozvaděčů, vaše logo a jiné rozměry samolepek na vyžádání.

**CONTEG, spol. s r.o.**

**Centrála společnosti:**

Štětškova 1638/18

140 00 Praha 4

Tel.: +420 565 300 361

[conteg@conteg.cz](mailto:conteg@conteg.cz)

[www.conteg.cz](http://www.conteg.cz)

**CONTEG**