

The image features a background of a stainless steel cabinet with its door open, revealing internal shelves. The image is overlaid with large, semi-transparent geometric shapes in shades of green, orange, and brown. The text is positioned on the right side, overlaid on a dark green area.

FICHE TECHNIQUE

Armoires
compactes
autonomes
en acier inoxydable
FSM-X

CONTEG

FSM-X — ARMOIRES AUTONOMES EN ACIER INOXYDABLE



FSM-X-201004

➤ **Les armoires autonomes compactes FSM-X** sont fabriqués en acier inoxydable avec des panneaux latéraux intégrés dans le cadre. Ces armoires conviennent à une utilisation en intérieur et en extérieur et résistent même aux environnements industriels les plus exigeants, en mettant l'accent sur un niveau élevé de propreté et de résistance à son environnement. La construction compacte et soudée de l'armoire est composée de panneaux latéraux profilés reliés par des traverses. Cette méthode de fabrication permet de répondre aux exigences les plus élevées en matière de rigidité et confère au armoire une capacité de charge de 700 kg. Grâce à la conception du cadre inférieur, l'armoire FSM-X peut être utilisée même sans socle supplémentaire. Pour créer une grande variété de surfaces et de plans de montage, nous proposons une large gamme d'accessoires et de systèmes conçus pour une utilisation optimale des montants de cadre. Nous fournissons également des composants permettant de contrôler l'environnement à l'intérieur de l'armoire, tels que des unités de chauffage, des ventilateurs à filtre ou des unités de refroidissement actives.

AVANTAGES PRINCIPAUX

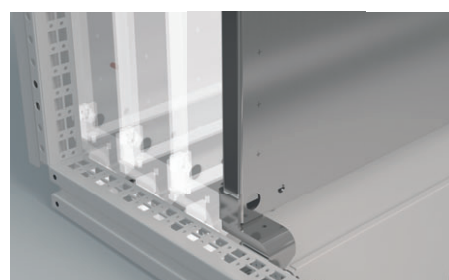
- Structure compacte soudée à panneaux latéraux intégrés — acier inoxydable
- Charge admissible 700 kg
- Armoire à porte simple
- Peuvent être installés sans socle de support supplémentaire
- Poignée design — modèle standard pour tous les types de l'armoires
- Portes faciles à fermer grâce un système de verrouillage spécial
- Utilisation maximale de l'espace intérieur — possibilité de placer la plaque de montage entre les montants arrière
- Panneaux latéraux intégrés dans le châssis
- 17 tailles de 1 400 × 600 × 300 mm jusqu'à 2 000 × 1 000 × 400 mm
- Large assortiment d'accessoires
- Large éventail de solutions sur mesure — coupes adaptées à vos besoins avant et après les accessoires de finition de surface



FSM-X-201004



Une vaste gamme de rails permet des niveaux de fixation supplémentaires pour les installations individuelles.



Utilisation maximale de l'espace intérieur — possibilité de placer la plaque de montage entre les montants arrière.

FSM-X — ARMOIRES AUTONOMES

ACIER INOXYDABLE

DESCRIPTION

Matériaux

- Armoire : Acier inoxydable 1.4301 (AISI 304); ou acier inoxydable 1.4404 (AISI 316L)
- Plaque de montage : Tôle d'acier zingué

Finition de la surface de l'armoire

- Finition lisse

Application

- Installation intérieure;
- Installation extérieure;
- Industrie alimentaire et chimique

Indice de protection

- IP55 selon la norme EN 60529 (l'indice de protection peut diminuer après le montage de certains accessoires)

Durabilité mécanique

- IK10 selon IEC 62262

Contenu de la livraison

- Structure soudée avec panneaux latéraux intégrés
- Porte simple complète avec poignée pivotante équipée d'un système de verrouillage

- Les charnières de la porte se situent du côté droit de la baie à porte simple (possibilité de mettre le montant de porte à gauche plutôt qu'à droite)
- Panneau arrière et supérieur
- Plateau passe-câbles à plusieurs éléments
- Plaque de montage à grille

HAUTEUR DES FSM-X — ARMOIRES AUTONOMES EN ACIER INOXYDABLE : 1 400 ET 1 600 mm

Armoire	H (mm)	1400	1400	1600	1600	1600	1600	1600
	L (mm)	600	600	600	800	800	1000	1000
	P (mm)	300	400	400	300	400	300	400
Plaque de montage	H1 (mm)	1291	1291	1491	1491	1491	1491	1491
	L2 (mm)	497	497	497	697	697	897	897
Épaisseur du matériau (mm)	Panneau arrière et supérieur	1,25 / 1,5						
	Porte	2	2	2	2	2	2	2
	Plaque de montage	3	3	3	3	3	3	3
Porte	1	1	1	1	1	1	1	1
Plateau passe-câbles, nombre de pièces	2	2	2	2	2	2	2	2
Poids (kg)	75	81	82	104	109	120	132	
Code	1 pièce	FSM-X-140603	FSM-X-140604	FSM-X-160604	FSM-X-160803	FSM-X-160804	FSM-X-161003	FSM-X-161004

ACCESSORIES

Socle 100 mm	avant et arrière	1 jeu	ID-F-XPFO6	ID-F-XPFO6	ID-F-XPFO6	ID-F-XPFO8	ID-F-XPFO8	ID-F-XPFO10	ID-F-XPFO10
	pièces latérales		ID-F-XPS03	ID-F-XPS04	ID-F-XPS04	ID-F-XPS03	ID-F-XPS04	ID-F-XPS03	ID-F-XPS04

Pour commander l'armoire sans plaque de montage, utiliser le numéro de commande FSM-X-xxxxxx-01.

HAUTEUR DES FSM-X — ARMOIRES AUTONOMES EN ACIER INOXYDABLE : 1 800 mm

Armoire	H (mm)	1800	1800	1800	1800
	L (mm)	600	800	800	1000
	P (mm)	400	300	400	400
Plaque de montage	H1 (mm)	1691	1691	1691	1691
	L2 (mm)	497	697	697	897
Épaisseur du matériau (mm)	Panneau arrière et supérieur	1,25 / 1,5			
	Porte	2	2	2	2
	Plaque de montage	3	3	3	3
Porte	1	1	1	1	
Plateau passe-câbles, nombre de pièces	2	2	2	2	
Poids (kg)	99	104	109	146	
Code	1 pièce	FSM-X-180604	FSM-X-180803	FSM-X-180804	FSM-X-181004

ACCESSORIES

Socle 100 mm	avant et arrière	1 jeu	ID-F-XPFO6	ID-F-XPFO8	ID-F-XPFO8	ID-F-XPFO10
	pièces latérales		ID-F-XPS04	ID-F-XPS03	ID-F-XPS04	ID-F-XPS04

Pour commander l'armoire sans plaque de montage, utiliser le numéro de commande FSM-X-xxxxxx-01.

HAUTEUR DES FSM-X — ARMOIRES AUTONOMES EN ACIER INOXYDABLE : 2 000 mm

Armoire	H (mm)	2 000	2 000	2 000	2 000	2 000	2 000	
	L (mm)	600	600	800	800	800	1000	
	P (mm)	300	400	300	400	500	400	
Plaque de montage	H1 (mm)	1891	1891	1891	1891	1891	1891	
	L2 (mm)	497	497	697	697	697	897	
Épaisseur du matériau (mm)	Panneau arrière et supérieur	1,2/1,5						
	Porte	2	2	2	2	2	2	
	Plaque de montage	3	3	3	3	3	3	
Porte		1	1	1	1	1	1	
Plateau passe-câbles, nombre de pièces		2	2	2	2	2	2	
Poids (kg)		102	107	124	132	138	159	
Code	1 pièce	FSM-X-200603	FSM-X-200604	FSM-X-200803	FSM-X-200804	FSM-X-200805	FSM-X-201004	
ACCESSORIES								
Socle 100 mm	avant et arrière	1 jeu	ID-F-XPF06	ID-F-XPF06	ID-F-XPF08	ID-F-XPF08	ID-F-XPF08	ID-F-XPF10
	pièces latérales		ID-F-XPS03	ID-F-XPS04	ID-F-XPS03	ID-F-XPS04	ID-F-XPS05	ID-F-XPS04

Pour commander l'armoire sans plaque de montage, utiliser le numéro de commande FSM-X-xxxxxx-01.

Accessoires recommandés



Unité de refroidissement



Ventilateurs à filtre



Montants verticaux et horizontaux

ACCESSOIRES

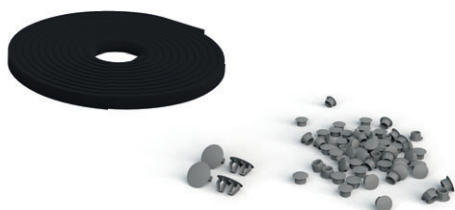
SOCLES



- Matériau : acier inoxydable de 2 mm
- Surface finish: finition lisse
- Il est nécessaire de commander les ensembles frontaux et latéraux ensemble.
- Possibilité d'installer deux plinthes séparées de 100 mm de hauteur
- La livraison comprend : les accessoires de montage

Code pour socle de 100 mm de hauteur	Pour la largeur de l'armoire (mm)	Paquet
Socle — jeu avant et arrière		
ID-F-XPF06	600	1 jeu
ID-F-XPF08	800	1 jeu
ID-F-XPF10	1000	1 jeu
Socle — jeu latéral		
ID-F-XPS03	300	1 jeu
ID-F-XPS04	400	1 jeu
ID-F-XPS05	500	1 jeu

JEU DE JOINT IP55



- Matériaux : PVC
- Application : prises et bande scellante pour protection IP55
- Contenu de la livraison : jeu entier pour armoire FSM

Code	Paquet
ID-F-KIT55	1 pièce

PLAQUE DE MONTAGE DE RECHANGE



- Matériaux : Tôle d'acier zingué de 3 mm
- Contenu de la livraison : plaque de montage avec grille marquée, accessoires et pattes de montage

Code	Pour armoires de hauteur × largeur (mm)
ID-F-SP1806	1800 × 600
ID-F-SP1808	1800 × 800
ID-F-SP1810	1800 × 1000
ID-F-SP2006	2000 × 600
ID-F-SP2008	2000 × 800
ID-F-SP2010	2000 × 1000

ATTACHES INFÉRIEURES POUR PLAQUE DE MONTAGE



- Matériaux : Tôle d'acier zingué de 5 mm
- Application : pour permettre le retrait de la plaque de montage de l'arrière du châssis
- Montage : montage sur le pmontage inférieur latéral du cadre
- Contenu de la livraison : accessoires de montage

Code	Paquet
ID-F-SBR	1 pièce

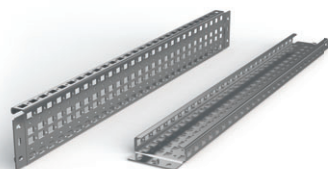
ATTACHES LATÉRALES POUR PLAQUE DE MONTAGE



- Matériaux : Tôle zingué de 2 mm
- Application : pour fixer des plaques de montages supplémentaires et réduire les vibrations
- Montage : monter sur les rails ID-F-Hxx ou ID-F-NHxx ou directement sur le montant
- Contenu de la livraison : accessoires de montage

Code	Paquet
ID-F-LBP	1 jeu

MONTANTS HORIZONTAUX/VERTICAUX



ID-F-H (pour montage sur les côtés des montants du bâti)



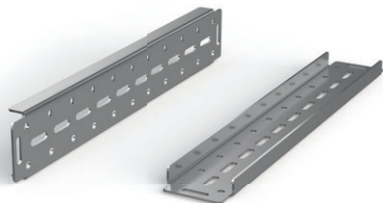
ID-F-NH (pour montage entre les montants du bâti)

- Matériaux : Tôle d'acier zingué de 2 mm
- Largeur de rail : 90 mm (ID-F-H), 41,2 mm (ID-F-NH)
- Application : pour créer plus de plans de montage (horizontaux et verticaux)
- Montage : ID-F-Hx sur les côtés des montants du bâti
- Montage : ID-F-NHx entre les montants du bâti
- Contenu de la livraison : accessoires de montage

Code	Pour armoires de hauteur/largeur/profondeur (mm)	Charge admissible en position horizontale	Charge admissible en position verticale	Paquet *
Montage sur les côtés des montants du bâti				
ID-F-H4	400	140 kg	240 kg	1 jeu
ID-F-H5	500	100 kg	240 kg	1 jeu
ID-F-H6	600	70 kg	240 kg	1 jeu
ID-F-H8	800	50 kg	180 kg	1 jeu
ID-F-H10	1000	50 kg	140 kg	1 jeu
ID-F-H12	1200	50 kg	120 kg	1 jeu
ID-F-H18	1800	36 kg	80 kg	1 jeu
ID-F-H20	2000	32 kg	70 kg	1 jeu
Montage entre les montants du bâti				
ID-F-NH4	400	95 kg	95 kg	1 jeu
ID-F-NH5	500	85 kg	85 kg	1 jeu
ID-F-NH6	600	70 kg	70 kg	1 jeu
ID-F-NH8	800	56 kg	56 kg	1 jeu
ID-F-NH10	1000	45 kg	45 kg	1 jeu
ID-F-NH12	1200	35 kg	35 kg	1 jeu
ID-F-NH18	1800	21 kg	21 kg	1 jeu
ID-F-NH20	2000	20 kg	20 kg	1 jeu

* 1 jeu – 2 pièces.

MONTANTS HORIZONTAUX



- Matériaux : Tôle d'acier zingué de 3 mm
- Largeur de rail : 87,5 mm
- Application : pour installation de composants très lourds
- Montage : montage sur les montants du bâti
- Contenu de la livraison : accessoires de montage

Code	Pour armoires de largeur/ profondeur (mm)	Charge admissible en position horizontale	Paquet *
ID-F-HH4	400	260 kg	1 jeu
ID-F-HH5	500	210 kg	1 jeu
ID-F-HH6	600	175 kg	1 jeu
ID-F-HH8	800	130 kg	1 jeu
ID-F-HH10	1000	100 kg	1 jeu
ID-F-HH12	1200	65 kg	1 jeu

* 1 jeu – 2 pièces.

RAILS DE MONTAGE DE LA PORTE



- Matériaux : Tôle d'acier zingué de 2 mm
- Largeur de rail : 20 mm
- Application : pour créer plus de plans de montage sur les côtés intérieurs des portes
- Montage : à l'intérieur du cadre de porte
- Contenu de la livraison : accessoires de montage

Code	Pour porte/battant de dimensions (mm)	Paquet *
ID-F-VD6	600	1 jeu
ID-F-VD8	800	1 jeu
ID-F-VD10	1000	1 jeu

* 1 jeu – 2 pièces.

PROFIL DE FIXATION DE CÂBLE

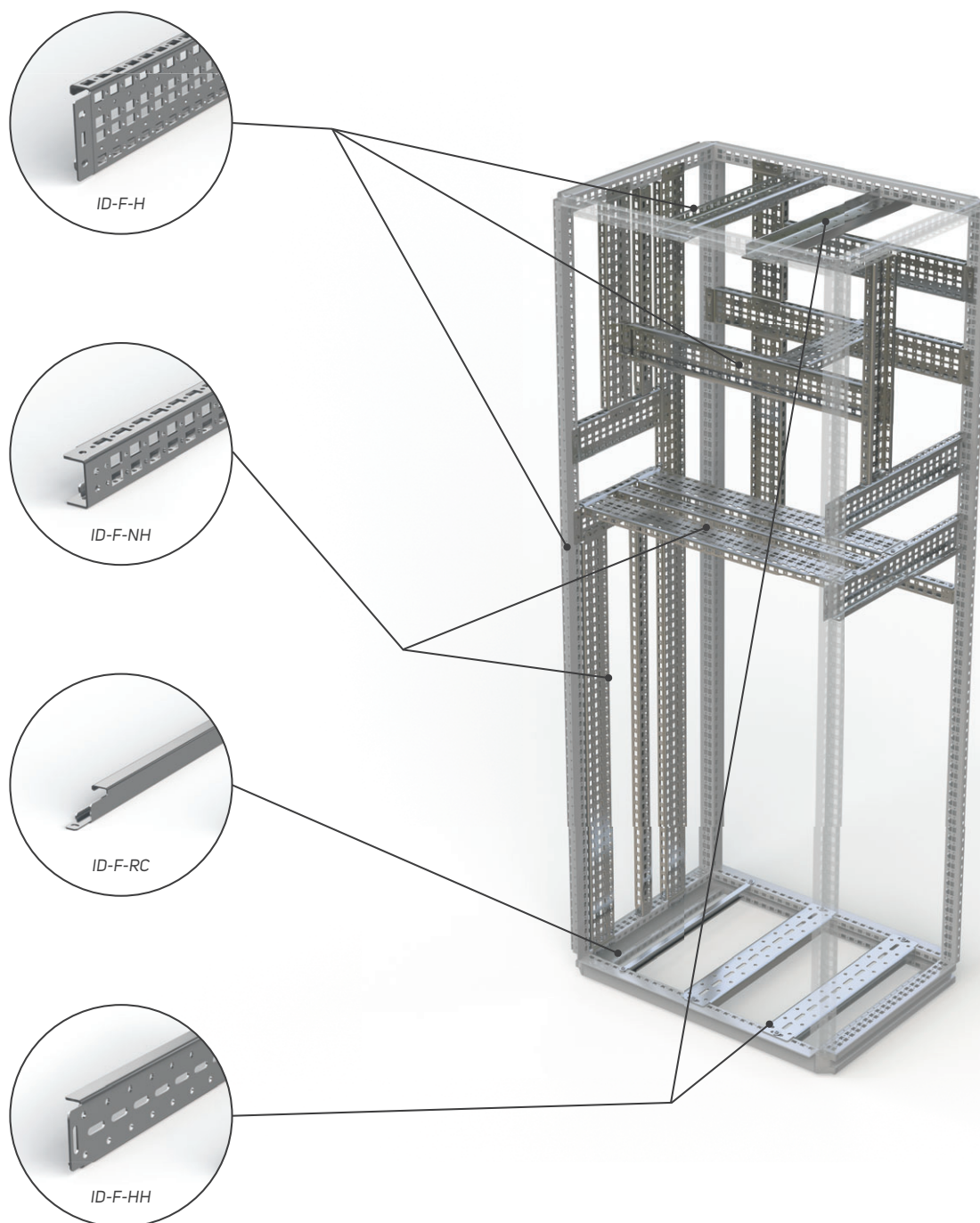


- Matériaux : Tôle d'acier zingué de 2 mm
- Application : pour raccords de câble
- Montage : montage sur le montant inférieur latéral du cadre ou sur la plaque de montage (ID-F-RCUxx)
- Montage : montage entre les montants du bâti latéraux inférieurs (ID-F-RCxx)
- Contenu de la livraison : accessoires de montage

Code	Code	Pour armoires de largeur/profondeur (mm)	Paquet *
ID-F-RC4	ID-F-RCU4	400	1 jeu
ID-F-RC6	ID-F-RCU6	600	1 jeu
ID-F-RC8	ID-F-RCU8	800	1 jeu
ID-F-RC10	ID-F-RCU10	1000	1 jeu

* 1 jeu – 2 pièces.

Possibilité d'installer des rails horizontaux et verticaux



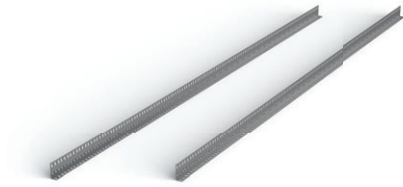
ANNEAUX DE LEVAGE



- Anneau de levage pour le transport par grue
- Application : pour l'assemblage avec FSM, trous avec filetage interne sous le toit.
- Matériau : acier en tôle zingué
- DIN580
- M12
- Contenu de la livraison: 4 pièces

Code	Paquet
ID-F-EB	1 jeu

RAILS 19"



- Matériaux : Tôle d'acier zingué de 2 mm
- Application : pour créer des plans de 19" dans les armoires FSM
- Montage : sur les pattes ID-F-UBxx + ID-F-Hxx
- Contenu de la livraison : Montants verticaux 19" et accessoires de montage

Code *	Pour armoires de hauteur × largeur (mm)	Paquet
ID-F-V186	1 800 × 600 (36U)	1 jeu
ID-F-V206	2 000 × 600 (42U)	1 jeu
ID-F-V188	1 800 × 800 (36U)	1 jeu
ID-F-V208	2 000 × 800 (42U)	1 jeu

* il est nécessaire de commander des pattes 19" ID-F-UBxx.

PATTES 19"



ID-F-UB08

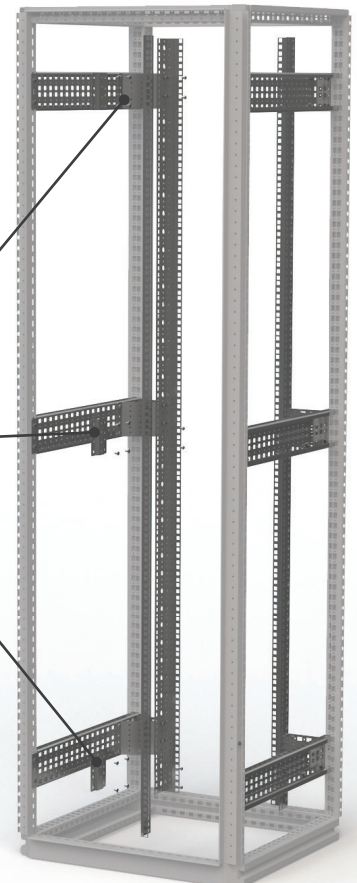
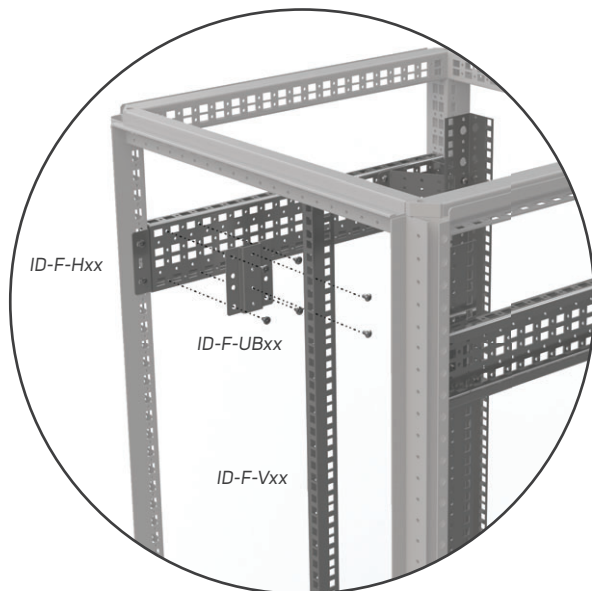
ID-F-UB06

- Matériaux : 1,5 mm (ID-F-UB06) ; Tôle d'acier zingué, 2 mm (ID-F-UB08)
- Application : pour créer des plans de 19" dans les armoires FSE de 600 et 800 mm de largeur
- Montage : sur les montants système ID-F-Hxx
- Contenu de la livraison : pattes pour montants verticaux 19" et accessoires de montage

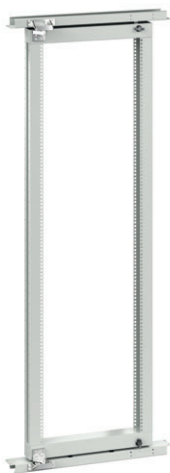
Code	Pour la largeur de l'armoire (mm)	Paquet *
ID-F-UB06	600	1 jeu
ID-F-UB08	800	1 jeu

* 1 jeu – 6 pièces.

Montant de montage 19"



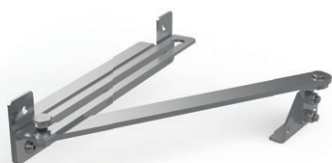
CHÂSSIS PIVOTANT 19"



- Matériaux : Tôle d'acier de 2 mm
- Capacité portante du châssis pivotant : 150 kg
- Utilisation : pour créer un plan pivotant de 19" et un point d'accès à l'arrière de la baie de 800 mm de largeur
- Installation : sur la structure du armoire
- Contenu de la livraison : Châssis pivotant de 19" comprenant un verrou et des traverses pour le montage

Code	Pour armoires de hauteur × largeur (mm)	Paquet
ID-F-1808-SF15	1800 × 800	1 jeu
ID-F-2008-SF15	2 000 × 800	1 jeu

BUTÉE DE PORTE



- Application : Pour armoires FSM
- Contenu de la livraison : butée de porte et accessoires de montage

Code	Paquet
ID-F-DS	1 pièce

CONTACT DE PORTE



- Matériau des pattes : Tôle d'acier zingué de 2 mm
- Verrou de porte : IP65, plastique, 1NO + 1NC, PG13,5, -25 °C à +70 °C
- Contenu de la livraison : contact de porte et accessoires de montage

Code	Paquet
ID-F-DC	1 pièce

LUTRIN UTILITAIRE



- Matériaux : Tôle d'acier de 1,5 mm
- Couleur : RAL 7035
- Montage : monter sur le cadre de porte
- Dimensions : profondeur 356 mm, largeur adaptée aux dimensions spéciales de baies, pour les baies de 1200 mm de largeur et les baies à double battant de 1000 mm chacun
- Contenu de la livraison : accessoires de montage

Code	Pour la largeur de l'armoire (mm)	Paquet
ID-F-CDD6	600	1 jeu
ID-F-CDD8	800	1 jeu
ID-F-CDD10	1000	1 jeu

PLAQUE DE MONTAGE PARTIELLE



- Matériaux : Tôle d'acier zingué de 3 mm
- Application : Pour créer des plans de montage avant et latéraux supplémentaires, les plaques sont polyvalentes et peuvent être montées horizontalement selon la largeur de la baie ou, verticalement, selon la profondeur de la baie
- Montage : monter horizontalement ou verticalement sur les profils de bâti ou les rails système
- Contenu de la livraison : accessoires de montage

Code	Pour la largeur de l'armoire (mm)	Pour la profondeur de l'armoire (mm)	Hauteur de plan de montage (mm)
ID-F-PMP0604	600	-	400
ID-F-PMP0604	-	400	600
ID-F-PMP0605	600	-	500
ID-F-PMP0605	-	500	600
ID-F-PMP0804	800	-	400
ID-F-PMP0804	-	400	800
ID-F-PMP0806	800	-	600
ID-F-PMP0806	-	600	800
ID-F-PMP1004	1000	-	400
ID-F-PMP1004	-	400	1000
ID-F-PMP1204	-	400	1200

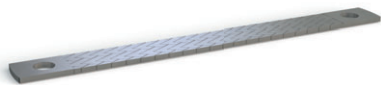
VERROUS/SERRURES



- Application : serrures de rechange au lieu de la double barre de 5 mm standard
- Contenu de la livraison : accessoires de montage

Code	Type	Paquet
ID-F-INLK1	Verrou pour inTEG FSE, clé 5333	1 jeu
ID-F-INLK3	Verrou pour inTEG FSE, clé unique	1 jeu
ID-F-INS7	Serrure de 7 mm CARRÉE, ZAMAK noir	1 jeu
ID-F-INS8	Serrure de 8 mm CARRÉE, ZAMAK noir	1 jeu
ID-F-INT7	Serrure de 7 mm TRIANGULAIRE, ZAMAK noir	1 jeu
ID-F-INT8	Serrure de 8 mm TRIANGULAIRE, ZAMAK noir	1 jeu
ID-F-INLKE1	Capot verrouillage VW 1	1 jeu
ID-F-INSS	Poignée complète	1 jeu
ID-F-INSSA	Double barre pour plaque de porte 5 mm	1 jeu

BARRES DE MISE À LA TERRE



- Matériaux : cuivre étamé
- Contenu de la livraison : diverses longueurs et sections transversales des conducteurs plats avec trous de contact pressés à ouverture M8

Code	Type	Paquet
ID-F-EK1	Conducteur de terre plat pour M8, longueur 200 mm, section transversale 16 mm ²	10 pièces
ID-F-EK2	Conducteur de terre plat pour M8, longueur 200 mm, section transversale 25 mm ²	10 pièces
ID-F-EK3	Conducteur de terre plat pour M8, longueur 300 mm, section transversale 16 mm ²	10 pièces
ID-F-EK4	Conducteur de terre plat pour M8, longueur 300 mm, section transversale 25 mm ²	10 pièces

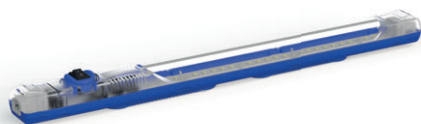
VISSERIE



- Contenu de la livraison : écrous cage M6x16 ISO 7380 Zn (ID-W-SMS6x16), vis, charnière, pattes de retrait et visserie pour FSM (ID-F-CK)

Code	Description	Paquet
ID-W-CNM6	Écrou cage M6	10 pièces
ID-W-SMS6x16	Vis M6x16, ISO 7380, Zn	10 pièces
ID-W-CNM8	Écrou cage M8	10 pièces
ID-W-SMS8x16	Vis M8x16, ISO 7380, Zn	10 pièces
ID-F-CK	Charnière, pattes de retrait, visserie de remplacement pour FSM	1 jeu

LAMPE LED



- Matériaux : PC, transparent et ABS
- Application : pour éclairer l'intérieur de la baie, option de brancher plusieurs luminaires
- Montage : monter sur les profils de bâti ou avec des aimants
- Dimensions : 357,4 × 32 × 31,16 mm
- Indice de protection : IP20
- Contenu de la livraison : module d'éclairage complet avec interrupteur à bascule, câbles d'interconnexion

Code	Type	Paquet
ID-F-L	Module d'éclairage LED 4 W, 24-265 V (DC/AC), 0/50/60 Hz	1 pièce

POCHETTES À DOCUMENTS



- Matériaux : ABS
- Couleur : RAL 7035
- Dimensions : 234 × 241 × 31 mm (H × L × P)
- Montage : avec ruban autocollant
- Contenu de la livraison : pochette à documents et ruban autocollant

Code	Paquet
ID-PO-A4	1 pièce



- Matériaux : Tôle d'acier de 1 mm
- Couleur : RAL 7035
- Montage : sur le cadre de porte
- Contenu de la livraison : pochette à documents et accessoires de montage

Code	Pour porte/battant de dimensions (mm)	Paquet
ID-F-MP06	600	1 jeu
ID-F-MP08	800	1 jeu
ID-F-MP10	1000	1 jeu

SOLUTIONS DE CLIMATISATION POUR FSM-X

VENTILATEURS À FILTRES



AVANTAGES PRINCIPAUX

- Assemblage rapide sans vis ni outils, dans une découpe carré, facile à monter avec des attaches hautement élastiques
- Filtre facile à changer depuis l'extérieur sans outils
- Possibilité de changer le sens du flux d'air
- Flux d'air jusqu'à 800 m³/h
- Peut être installé dans un armoire de 1 à 2,5 mm d'épaisseur
- Indice de protection standard IP 54
- Emplacement pour ventilateur sur le côté et face supérieure
- Plage de température de fonctionnement de -10 °C à +70 °C
- Mousse de polyuréthane tout autour du périmètre
- Résistance aux UV
- Trous pour installation au Centre de modification CONTEG

DESCRIPTION

- Les pièces en plastique en mélange de ABS/PC sont toutes autoextinguibles, conformément à UL 94V-0
- Couleur par défaut RAL 7035 (autre couleur sur demande)
- Inserts de filtres en fibre synthétique de catégorie G3, conformément à la norme EN 779,

et de catégorie G4 conformément aux normes EN 779 et UL 900, et de catégorie 2 autoextinguible de catégorie F1 conformément à la norme DIN 53 438

- Les inserts de filtre se nettoient à l'eau, à l'air comprimé et en les tapotant

- Roulements à billes de ventilateur encapsulé
- Indice de protection standard IP54 conformément à la norme EN 60529 et NEMA 12 conformément à la norme UL 50
- IP55 réglable (selon norme EN 60529)

- IP56 avec utilisation du cache de protection contre les éclaboussures
- Version EMC disponible sur demande

Ventilateurs

Code	Flux d'air	Dimensions H × L × P	Tension **	Fréquence	Grille d'évacuation à filtre	Dimensions de découpe	Indice de protection
ID-EF-01-4	12/15 m ³ /h	106,5 × 106,5 × 59,9 mm	230 VAC	50/60 Hz	ID-EF-01	92 × 92 mm	IP54
ID-EF-01-1	15 m ³ /h	106,5 × 106,5 × 59,9 mm	24 VDC	–	ID-EF-01	92 × 92 mm	IP54
ID-EF-04-4	45/50 m ³ /h	150 × 150 × 65,5 mm	230 VAC	50/60 Hz	ID-EF-03	125 × 125 mm	IP54
ID-EF-04-1	47 m ³ /h	150 × 150 × 65,5 mm	24 VDC	–	ID-EF-03	125 × 125 mm	IP54
ID-EF-10-4	100/110 m ³ /h	203,9 × 203,9 × 87,5 mm	230 VAC	50/60 Hz	ID-EF-05	177 × 177 mm	IP54
ID-EF-10-1	100 m ³ /h	203,9 × 203,9 × 87,5 mm	24 VDC	–	ID-EF-05	177 × 177 mm	IP54
ID-EF-23-4	230/270 m ³ /h	250 × 250 × 115,3 mm	230 VAC	50/60 Hz	ID-EF-07	223 × 223 mm	IP54
ID-EF-22-1	225 m ³ /h	250 × 250 × 115,3 mm	24 VDC	–	ID-EF-07	223 × 223 mm	IP54
ID-EF-52-4	520/580 m ³ /h	325 × 325 × 150,7 mm	230 VAC	50/60 Hz	ID-EF-09	291 × 291 mm	IP54
ID-EF-71-4	710/800 m ³ /h	325 × 325 × 149 mm	230 VAC	50/60 Hz	ID-EF-09	291 × 291 mm	IP54
ID-EFT-42-4 *	420/490 m ³ /h	324 × 324 × 94 mm	230 VAC	50/60 Hz	ID-EF-09	ventilateur de 175 × 175 mm / grille de 291 × 291 mm	IP54
ID-EO-TC	Thermostat pour le refroidissement	55 × 33 × 43 mm	250 VAC/10 A	–	–	–	IP20

* Version de toit.

** D'autres options de tension d'entrée sont disponibles sur demande.



Pour plus de détails, veuillez consulter le catalogue de produit « Solutions de climatisation » sur www.conteq.fr ou contacter nos représentants commerciaux.

UNITÉS DE CLIMATISATION



AVANTAGES PRINCIPAUX

- Puissance de refroidissement de 320 W à 4 000 W
- Entretien facile – les modules ne requièrent pas d'inserts de filtres
- Plus grande capacité de refroidissement et plus fiable grâce au condenseur en aluminium hautement efficace
- Les modules sont respectueux de l'environnement – module de refroidissement R134a
- Boîtiers solides en acier inoxydable
- Réglage et suivi simples
- Montage simple et rapide (version latérale et du dessus)
- Les composants de grande qualité garantissent longue durée de vie et fiabilité (comme le compresseur à piston rotatif Mitsubishi Electric)
- Unités de transport dans toutes les positions
- Certifications reconnues mondialement (UL, CUL, CE)
- Trous pour installation au Centre de modification CONTEG

DESCRIPTION

Matériaux

- Acier inoxydable

Couleur

- RAL 7035

Module de refroidissement

- R134a

Indice de protection

- Cercle extérieur IP54
- Cercle intérieur IP24

Type de montage

- Externe
- Entièrement encastré

Certification

- CE, cURus

Contenu de la livraison :

- Unité prête à la connexion et à l'utilisation immédiate

Unités de climatisation SLIM (latérales ou entièrement encastrées)

Code	Capacité de refroidissement	Dimensions H x L x P	Tension **	Fréquence	Version	Dimensions de découpe	Indice de protection
AC-WM3-03-4200	320 W	520 x 270 x 110 mm	230 VAC	50/60 Hz	Acier inoxydable	501 x 251 mm	IP54/IP24
AC-WM3-04-4200	400 W	520 x 320 x 110 mm	230 VAC	50/60 Hz	Acier inoxydable	504 x 308 mm	IP54/IP24
AC-WM3-04-420H	400 W	340 x 520 x 110 mm	230 VAC	50/60 Hz	Acier inoxydable	321 x 501 mm	IP54/IP24
AC-WM3-05-4200	500 W	600 x 320 x 110 mm	230 VAC	50/60 Hz	Acier inoxydable	581 x 301 mm	IP54/IP24
AC-WM3-08-4200	820 W	980 x 395 x 145 mm	230 VAC	50/60 Hz	Acier inoxydable	954 x 376 mm	IP54/IP24
AC-WM3-08-6200	820 W	980 x 395 x 145 mm	400 VAC	50/60 Hz	Acier inoxydable	954 x 376 mm	IP54/IP24
AC-WM3-11-4200	1100 W	1250 x 395 x 145 mm	230 VAC	50/60 Hz	Acier inoxydable	1214 x 376 mm	IP54/IP24
AC-WM3-11-6200	1100 W	1250 x 395 x 145 mm	400 VAC	50/60 Hz	Acier inoxydable	1214 x 376 mm	IP54/IP24
AC-WM3-15-4200	1500 W	1550 x 395 x 145 mm	230 VAC	50/60 Hz	Acier inoxydable	1531 x 376 mm	IP54/IP24
AC-WM3-15-6200	1500 W	1550 x 395 x 145 mm	400 VAC	50/60 Hz	Acier inoxydable	1531 x 376 mm	IP54/IP24

* D'autres options de tension d'entrée sont disponibles sur demande.

Unités de climatisation COMPACT (latérales)

Code	Capacité de refroidissement	Dimensions H x L x P	Tension **	Fréquence	Matériaux	Dimensions de découpe	Indice de protection
AC-WM4-03-4200	320/360 W	500 x 280 x 200 mm	230 VAC	50/60 Hz	Acier inoxydable	480 x 240 mm	IP54/IP24
AC-WM4-05-4200	550/620 W	650 x 315 x 260 mm	230 VAC	50/60 Hz	Acier inoxydable	635 x 275 mm	IP54/IP24
AC-WM4-05-6200	550/620 W	650 x 315 x 260 mm	400 VAC	50/60 Hz	Acier inoxydable	635 x 275 mm	IP54/IP24
AC-WM4-08-4200	750/780 W	650 x 315 x 260 mm	230 VAC	50/60 Hz	Acier inoxydable	635 x 275 mm	IP54/IP24
AC-WM4-08-6200	750 W	650 x 315 x 260 mm	400 VAC	50/60 Hz	Acier inoxydable	635 x 275 mm	IP54/IP24
AC-WM4-10-4200	1000/1080 W	650 x 315 x 260 mm	230 VAC	50/60 Hz	Acier inoxydable	635 x 275 mm	IP54/IP24
AC-WM4-10-6200	1 000 W	650 x 315 x 260 mm	400 VAC	50/60 Hz	Acier inoxydable	635 x 275 mm	IP54/IP24
AC-WM4-15-4200	1500/1630 W	980 x 395 x 260 mm	230 VAC	50/60 Hz	Acier inoxydable	920 x 335 mm	IP54/IP24
AC-WM4-15-6200	1500 W	980 x 395 x 260 mm	400 VAC	50/60 Hz	Acier inoxydable	920 x 335 mm	IP54/IP24
AC-WM4-20-4200	2 000 W	980 x 395 x 260 mm	230 VAC	50/60 Hz	Acier inoxydable	920 x 335 mm	IP54/IP24
AC-WM4-20-6200	2 000 W	980 x 395 x 260 mm	400 VAC	50/60 Hz	Acier inoxydable	920 x 335 mm	IP54/IP24
AC-WM4-25-4200	2 500 W	1230 x 500 x 340 mm	230 VAC	50/60 Hz	Acier inoxydable	1130 x 430 mm	IP54/IP24
AC-WM4-25-6200	2 500 W	1230 x 500 x 340 mm	400 VAC	50/60 Hz	Acier inoxydable	1130 x 430 mm	IP54/IP24
AC-WM4-30-4200	3 000 W	1230 x 500 x 340 mm	230 VAC	50/60 Hz	Acier inoxydable	1130 x 430 mm	IP54/IP24
AC-WM4-30-6200	3 000 W	1230 x 500 x 340 mm	400 VAC	50/60 Hz	Acier inoxydable	1130 x 430 mm	IP54/IP24
AC-WM4-40-4200	4 000 W	1230 x 500 x 340 mm	230 VAC	50/60 Hz	Acier inoxydable	1130 x 430 mm	IP54/IP24
AC-WM4-40-6200	4 000 W	1230 x 500 x 340 mm	400 VAC	50/60 Hz	Acier inoxydable	1130 x 430 mm	IP54/IP24

* D'autres options de tension d'entrée sont disponibles sur demande.

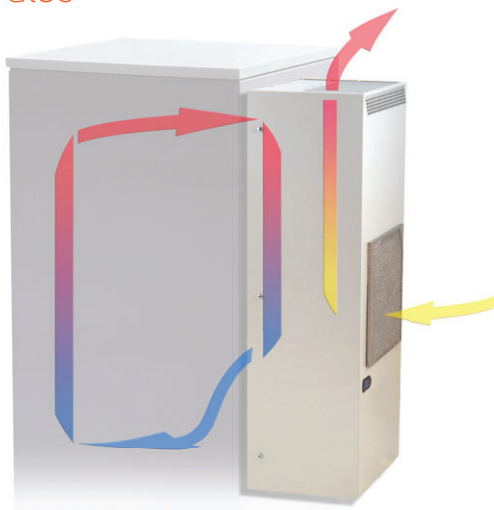
Unités de climatisation TOP (montage sur le toit)

Code	Capacité de refroidissement	Dimensions H x L x P	Tension **	Fréquence	Matériaux	Dimensions de découpe	Indice de protection
AC-TM3-04-4200	450/460 W	230 x 430 x 330 mm	230 VAC	50/60 Hz	Acier inoxydable	142 x 98 mm/142 x 147,5 mm	IP54/IP24
AC-TM3-11-4200	1100/1150 W	400 x 600 x 400 mm	230 VAC	50/60 Hz	Acier inoxydable	108 x x 530 mm (x2)	IP54/IP24
AC-TM3-11-6200	1100/1150 W	400 x 600 x 400 mm	400 VAC	50/60 Hz	Acier inoxydable	108 x x 530 mm (x2)	IP54/IP24
AC-TM3-15-4200	1500 W	410 x 600 x 400 mm	230 VAC	50/60 Hz	Acier inoxydable	363 x 236,4 mm (x2)	IP54/IP24
AC-TM3-15-6200	1500 W	410 x 600 x 400 mm	400 VAC	50/60 Hz	Acier inoxydable	363 x 236,4 mm (x2)	IP54/IP24
AC-TM3-20-6200	2 000 W	410 x 600 x 400 mm	400 VAC	50/60 Hz	Acier inoxydable	363 x 236,4 mm (x2)	IP54/IP24

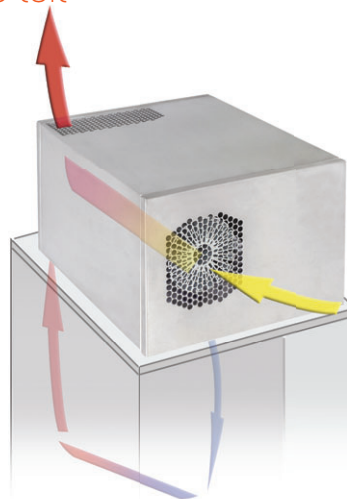
* D'autres options de tension d'entrée sont disponibles sur demande.

FLUX D'AIR

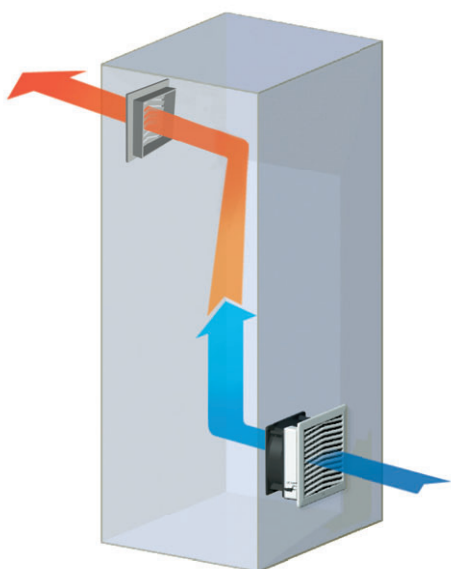
Unités de climatisation —
latérales



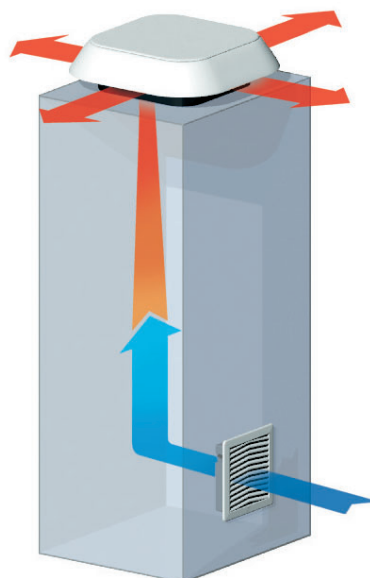
Unités de climatisation —
sur le toit



Ventilateurs — latéraux



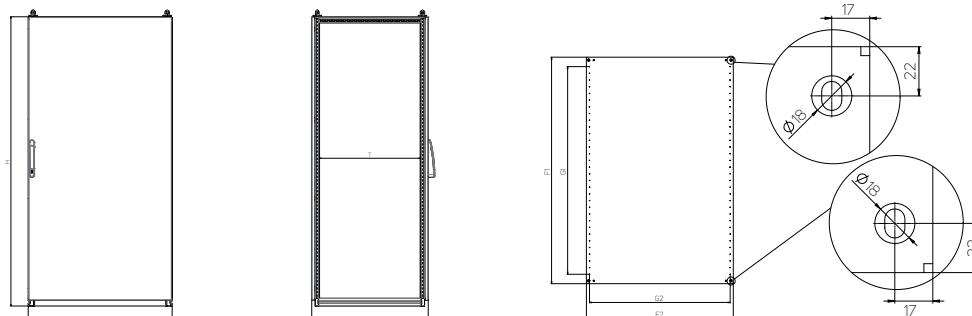
Ventilateurs — sur le toit



Pour plus de détails, veuillez consulter le catalogue de produit
« Solutions de contrôle du climat » sur www.conteg.fr ou contacter
notre représentant commercial.

SCHÉMAS TECHNIQUES

FSM-X — armoires autonomes en acier inoxydable



Code	Hauteur (mm)	Largeur (mm)	Profondeur (mm)		Plaque de montage (mm)				Épaisseur du matériau (mm)			nb de portes
	H*	Larg.*	P*	É	F1	F2	G1	G2	Armoire	Porte	Plaque de montage	
FSM-X-140603	1400	600	300	210	1291.2	497	1150	450	1.5	2	3	1
FSM-X-140604	1400	600	400	310	1291.2	497	1150	450	1.5	2	3	1
FSM-X-160604	1600	600	400	310	1491.2	497	1350	450	1.5	2	3	1
FSM-X-160803	1600	800	300	210	1491.2	697	1350	650	1.5	2	3	1
FSM-X-160804	1600	800	400	310	1491.2	697	1350	650	1.5	2	3	1
FSM-X-161003	1600	1000	300	210	1491.2	897	1350	850	1.5	2	3	1
FSM-X-161004	1600	1000	400	310	1491.2	897	1350	850	1.5	2	3	1
FSM-X-180604	1800	600	400	310	1691.2	497	1550	450	1.5	2	3	1
FSM-X-180803	1800	800	300	210	1691.2	697	1550	650	1.5	2	3	1
FSM-X-180804	1800	800	400	310	1691.2	697	1550	650	1.5	2	3	1
FSM-X-181004	1800	1000	400	310	1691.2	897	1550	850	1.5	2	3	1
FSM-X-200603	2000	600	300	210	1891.2	497	1750	450	1.5	2	3	1
FSM-X-200604	2000	600	400	310	1891.2	497	1750	450	1.5	2	3	1
FSM-X-200803	2000	800	300	210	1891.2	697	1750	650	1.5	2	3	1
FSM-X-200804	2000	800	400	310	1891.2	697	1750	650	1.5	2	3	1
FSM-X-200805	2000	800	500	410	1891.2	697	1750	650	1.5	2	3	1
FSM-X-201004	2000	1000	400	310	1891.2	897	1750	850	1.5	2	3	1

* Dimensions intérieures : H — 90 mm, L — 90 mm, P — 90 mm.

CONTEG France sarl

Zac du Bourg de Serris
7 Boulevard Robert Thiboust
77700 Serris

Tél.: +33 (0)1 60 04 55 90
conteg@conteg.fr
www.conteg.fr

CONTEG