

# **DATASHEET**

Samostatně stojící  
kompaktní  
rozděčové skříně  
z nerezové oceli  
FSM-X

**CONTEG**

# FSM-X – STOJANOVÉ KOMPAKTNÍ ROZVADĚČOVÉ SKŘÍŇĚ Z NEREZOVÉ OCELI



FSM-X-201004

➤ **Stojanové kompaktní rozvaděčové skříně FSM-X** z nerezové oceli mají integrované bočnice v rámu. Hodí se do vnitřního i venkovního prostředí a obstojí i v nejnáročnějších průmyslových provozech, kde jsou kladeny nároky na vysoký stupeň čistoty a odolnost vůči okolnímu prostředí. Kompaktní svařovaná konstrukce rozvaděčové skříně je vyrobena z profilovaných bočních panelů spojených příčnými profily. Tento technologický postup výroby splňuje maximální požadavky na tuhost a 700 kg nosnost rozvaděčové skříně. FSM-X je možné díky designu spodního rámu používat i bez přídavného podstavce. K vytvoření různých montážních ploch a rovin nabíjíme bohatou škálu systémového příslušenství navrženého pro optimální využití profilu rámu. Ke skříním dodáváme i komponenty pro řízení vnitřního prostoru rozvaděčové skříně, jako jsou topné jednotky, ventilátory s filtrem, či aktivní chladicí jednotky.

## HLAVNÍ VÝHODY

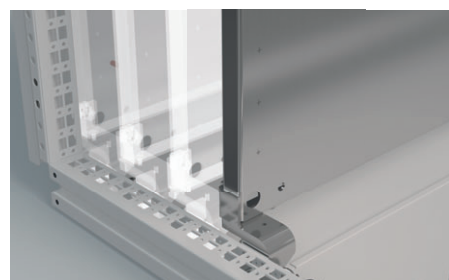
- Svařovaná kompaktní konstrukce s integrovanými bočnicemi – povrchová úprava nerez
- Nosnost 700 kg
- Jednodveřové provedení rozvaděčové skříně
- Možnost instalace rozvaděčové skříně bez přídavného podstavce
- Designová výklopná klika – standard pro všechny typy rozvaděčů
- Snadné zavření dveří díky speciálnímu uzamykacímu systému
- Maximální využití vnitřního prostoru – možnost umístění montážní desky mezi zadní sloupky
- Bočnice integrovány v rámu
- 17 velikostí od rozměru 1 400 × 600 × 300 mm až po 2 000 × 1 000 × 400 mm
- Široký sortiment dodávaného příslušenství
- Řešení na míru – výřezy dle zákaznických požadavků před i po finální povrchové úpravě



FSM-X-201004



Velký výběr systémových lišt pro vytváření dalších montážních rovin a pozic pro instalace vnitřního vybavení



Maximální využití vnitřního prostoru – možnost umístění montážní desky mezi zadní sloupky

# FSM-X – STOJANOVÉ KOMPAKTNÍ ROZVADĚČOVÉ SKŘÍŇĚ NEREZ OCEL

## POPIS

### Materiál

- Rozvaděčová skříň: nerez ocel 1.4301 (AISI 304), na dotaz nerez ocel 1.4404 (AISI 316L)
- Montážní deska: žárově pozinkovaný ocelový plech

### Povrchová úprava

- Jemně zbrúšený povrch

### Použití

- Vnitřní a venkovní prostředí

### Stupeň krytí

- IP55 dle normy EN 60529 (stupeň krytí se může snížit po montáži některého příslušenství)

### Mechanická odolnost

- IK10 dle IEC 62262

### Rozsah dodávky

- Svařovaná konstrukce s integrovanými bočnicemi
- Plně jednodveřové dveře s výklopnou klikou s čtyřbodovým uzavíracím systémem
- Závěsy dveří jsou u jednodveřové rozvaděčové skříňe umístěné na

pravé straně (možnost změny

- otevírání dveří z pravých na levé)
- Zadní a střešní panel
- Kabelové dno
- Montážní deska s rastrem v zadní pozici skříňe

FSM-X – STOJANOVÉ KOMPAKTNÍ ROZVADĚČOVÉ SKŘÍŇĚ Z NEREZOVÉ OCELI, VÝŠKA 1400 A 1600 mm								
Rozvaděčová skříň	V (mm)	1400	1400	1600	1600	1600	1600	1600
	Š (mm)	600	600	600	800	800	1000	1000
	H (mm)	300	400	400	300	400	300	400
Montážní deska	V1 (mm)	1291	1291	1491	1491	1491	1491	1491
	Š2 (mm)	497	497	497	697	697	897	897
Tloušťka materiálu (mm)	Zadní a střešní panel	1,25 / 1,5						
	Dveře	2	2	2	2	2	2	2
	Montážní deska	3	3	3	3	3	3	3
Dveře		1	1	1	1	1	1	1
Kabelové dno, počet dílů		2	2	2	2	2	2	2
Hmotnost (kg)		75	81	82	104	109	120	132
Kód	1 ks	FSM-X-140603	FSM-X-140604	FSM-X-160604	FSM-X-160803	FSM-X-160804	FSM-X-161003	FSM-X-161004
PŘÍSLUŠENSTVÍ								
Podstavec 100 mm	čelní a zadní díl boční díly	1 sada	ID-F-XPFO6	ID-F-XPFO6	ID-F-XPFO6	ID-F-XPFO8	ID-F-XPFO8	ID-F-XPFO10
			ID-F-XPSO3	ID-F-XPSO4	ID-F-XPSO4	ID-F-XPSO3	ID-F-XPSO4	ID-F-XPSO3

Pro objednání rozvaděčové skříňe bez montážní desky použijte objednávací číslo FSM-X-xxxxxx-01.

FSM-X – STOJANOVÉ KOMPAKTNÍ ROZVADĚČOVÉ SKŘÍŇĚ Z NEREZOVÉ OCELI, VÝŠKA 1800 mm								
Rozvaděčová skříň	V (mm)	1800	1800	1800	1800	1800	1800	1800
	Š (mm)	600	800	800	800	1000	1000	1000
	H (mm)	400	300	400	400	400	400	400
Montážní deska	V1 (mm)	1691	1691	1691	1691	1691	1691	1691
	Š2 (mm)	497	697	697	697	897	897	897
Tloušťka materiálu (mm)	Zadní a střešní panel	1,25 / 1,5						
	Dveře	2	2	2	2	2	2	2
	Montážní deska	3	3	3	3	3	3	3
Dveře		1	1	1	1	1	1	1
Kabelové dno, počet dílů		2	2	2	2	2	2	2
Hmotnost (kg)		99	104	109	109	109	146	146
Kód	1 ks	FSM-X-180604	FSM-X-180803	FSM-X-180804	FSM-X-180804	FSM-X-181004	FSM-X-181004	FSM-X-181004
PŘÍSLUŠENSTVÍ								
Podstavec 100 mm	čelní a zadní díl boční díly	1 sada	ID-F-XPFO6	ID-F-XPFO8	ID-F-XPFO8	ID-F-XPFO8	ID-F-XPFO10	ID-F-XPFO10
			ID-F-XPSO4	ID-F-XPSO3	ID-F-XPSO4	ID-F-XPSO4	ID-F-XPSO4	ID-F-XPSO4

Pro objednání rozvaděčové skříňe bez montážní desky použijte objednávací číslo FSM-X-xxxxxx-01.

**FSM-X – STOJANOVÉ KOMPAKTNÍ ROZVADĚČOVÉ SKŘÍŇĚ Z NEREZOVÉ OCELI, VÝŠKA 2 000 mm**

Rozvaděčová skříň	V (mm)	2 000	2 000	2 000	2 000	2 000	2 000	
	Š (mm)	600	600	800	800	800	1 000	
	H (mm)	300	400	300	400	500	400	
Montážní deska	V1 (mm)	1 891	1 891	1 891	1 891	1 891	1 891	
	Š2 (mm)	497	497	697	697	697	897	
Tloušťka materiálu (mm)	Zadní a střešní panel	1,25 / 1,5						
	Dveře	2	2	2	2	2	2	
	Montážní deska	3	3	3	3	3	3	
Dveře	1	1	1	1	1	1		
Kabelové dno, počet dílů	2	2	2	2	2	2		
Hmotnost (kg)	102	107	124	132	138	159		
Kód	1 ks	FSM-X-200603	FSM-X-200604	FSM-X-200803	FSM-X-200804	FSM-X-200805	FSM-X-201004	
<b>PŘÍSLUŠENSTVÍ</b>								
Podstavec 100 mm	čelní a zadní díl	1 sada	ID-F-XPFO6	ID-F-XPFO6	ID-F-XPFO8	ID-F-XPFO8	ID-F-XPFO8	ID-F-XPFO10
	boční díly		ID-F-XPSO3	ID-F-XPSO4	ID-F-XPSO3	ID-F-XPSO4	ID-F-XPSO5	ID-F-XPSO4

Pro objednání rozvaděčové skříňe bez montážní desky použijte objednací číslo FSM-X-xxxxxx-01.

## Doporučené příslušenství



Klimatizační jednotky



Ventilátory s filtrem



Horizontální a vertikální lišty

# FSM-X – STOJANOVÉ KOMPAKTNÍ ROZVADĚČOVÉ SKŘÍŇĚ

## PŘÍSLUŠENSTVÍ

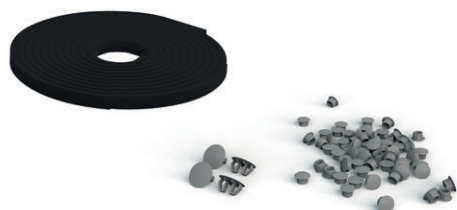
### PODSTAVCE



- Materiál: 2 mm nerez ocel
- Povrchová úprava: nerez ocel
- Nutno spolu objednat čelní a boční sadu
- Možnost instalace i dvou podstavců výšky 100 mm na sebe
- Rozsah dodávky: včetně montážního příslušenství

Kód podstavce výšky 100 mm	Pro šířku skříně (mm)	Balení
<b>Podstavec – čelní a zadní sada</b>		
ID-F-XPFO6	600	1 sada
ID-F-XPFO8	800	1 sada
ID-F-XPFO10	1000	1 sada
<b>Podstavec – boční sada</b>		
ID-F-XPS03	300	1 sada
ID-F-XPS04	400	1 sada
ID-F-XPS05	500	1 sada

### TĚSNÍCÍ SADA IP55



- Materiál: PVC
- Použití: záslepky a těsnicí páska pro dodržení krytí IP55
- Rozsah dodávky: kompletní sada pro rozvaděčové skříně FSM

Kód	Balení
ID-F-KIT55	1 ks

### NÁHRADNÍ MONTÁŽNÍ DESKA – PLNÁ



- Materiál: 3mm žárově pozinkovaný ocelový plech
- Rozsah dodávky: montážní deska se značeným rastrem včetně montážního příslušenství a držáků

Kód	Pro skříně o výšce × šířce (mm)
ID-F-SP1806	1800 × 600
ID-F-SP1808	1800 × 800
ID-F-SP1810	1800 × 1000
ID-F-SP2006	2000 × 600
ID-F-SP2008	2000 × 800
ID-F-SP2010	2000 × 1000

## SPODNÍ DRŽÁKY MONTÁŽNÍ DESKY



- Materiál: 5mm žárově pozinkovaný ocelový plech
- Použití: umožní posunutí montážní desky mimo zadní pozici rámu
- Instalace: montuje se na spodní boční profily rámu
- Rozsah dodávky: včetně montážního příslušenství

Kód	Balení
ID-F-SBR	1 ks

## BOČNÍ DRŽÁK MONTÁŽNÍ DESKY



- Materiál: 2mm žárově pozinkovaný plech
- Použití: pro dodatečnou fixaci montážní desky a omezení vibrací
- Instalace: montuje se na horizontální lišty ID-F-Hxx nebo ID-F-NHxx nebo přímo na stojině rámu
- Rozsah dodávky: včetně montážního příslušenství

Kód	Balení
ID-F-LBP	1 sada

## HORIZONTÁLNÍ A VERTIKÁLNÍ LIŠTY



ID-F-H (instalace na boční strany profilů rámu)



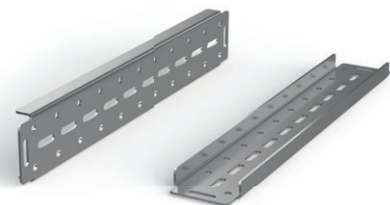
ID-F-NH (instalace mezi profily rámu)

- Materiál: 2mm žárově pozinkovaný ocelový plech
- Šířka lišt: 90 mm (ID-F-H), 41,2 mm (ID-F-NH)
- Použití: pro vytvoření dalších montážních rovin (horizontálních i vertikálních)
- Instalace: ID-F-Hx se montuje na boční strany profilů rámu
- Instalace: ID-F-NHx se montuje mezi profily rámu
- Rozsah dodávky: včetně montážního příslušenství

Kód	Pro rozměry skříně výška/šířka/ hloubka (mm)	Nosnost v horizontální poloze	Nosnost ve vertikální poloze	Balení *
<b>Instalace na boční strany profilů rámu</b>				
ID-F-H4	400	140 kg	240 kg	1 sada
ID-F-H5	500	100 kg	240 kg	1 sada
ID-F-H6	600	70 kg	240 kg	1 sada
ID-F-H8	800	50 kg	180 kg	1 sada
ID-F-H10	1000	50 kg	140 kg	1 sada
ID-F-H12	1200	50 kg	120 kg	1 sada
ID-F-H18	1800	36 kg	80 kg	1 sada
ID-F-H20	2000	32 kg	70 kg	1 sada
<b>Instalace mezi profily rámu</b>				
ID-F-NH4	400	95 kg	95 kg	1 sada
ID-F-NH5	500	85 kg	85 kg	1 sada
ID-F-NH6	600	70 kg	70 kg	1 sada
ID-F-NH8	800	56 kg	56 kg	1 sada
ID-F-NH10	1000	45 kg	45 kg	1 sada
ID-F-NH12	1200	35 kg	35 kg	1 sada
ID-F-NH18	1800	21 kg	21 kg	1 sada
ID-F-NH20	2000	20 kg	20 kg	1 sada

\* 1 sada – 2 kusy

## HORIZONTÁLNÍ LIŠTY



- Materiál: 3mm žárově pozinkovaný ocelový plech
- Šířka lišt: 87,5 mm
- Použití: pro instalaci komponentů s vysokou hmotností
- Instalace: montuje se na profily rámu
- Rozsah dodávky: včetně montážního příslušenství

Kód	Pro rozměry skříně šířka/hloubka (mm)	Nosnost v horizontální poloze	Balení *
ID-F-HH4	400	260 kg	1 sada
ID-F-HH5	500	210 kg	1 sada
ID-F-HH6	600	175 kg	1 sada
ID-F-HH8	800	130 kg	1 sada
ID-F-HH10	1 000	100 kg	1 sada

\* 1 sada – 2 kusy

## DVEŘNÍ LIŠTY



- Materiál: 2mm žárově pozinkovaný ocelový plech
- Šířka lišt: 20 mm
- Použití: pro vytvoření další montážní roviny na vnitřní části dveří
- Instalace: do rámu dveří
- Rozsah dodávky: včetně montážního příslušenství

Kód	Pro rozměry dveří/křídla dveří (mm)	Balení *
ID-F-VD6	600	1 sada
ID-F-VD8	800	1 sada
ID-F-VD10	1 000	1 sada

\* 1 sada – 2 kusy

## LIŠTY PRO UCHYCENÍ KABELŮ



ID-F-RC

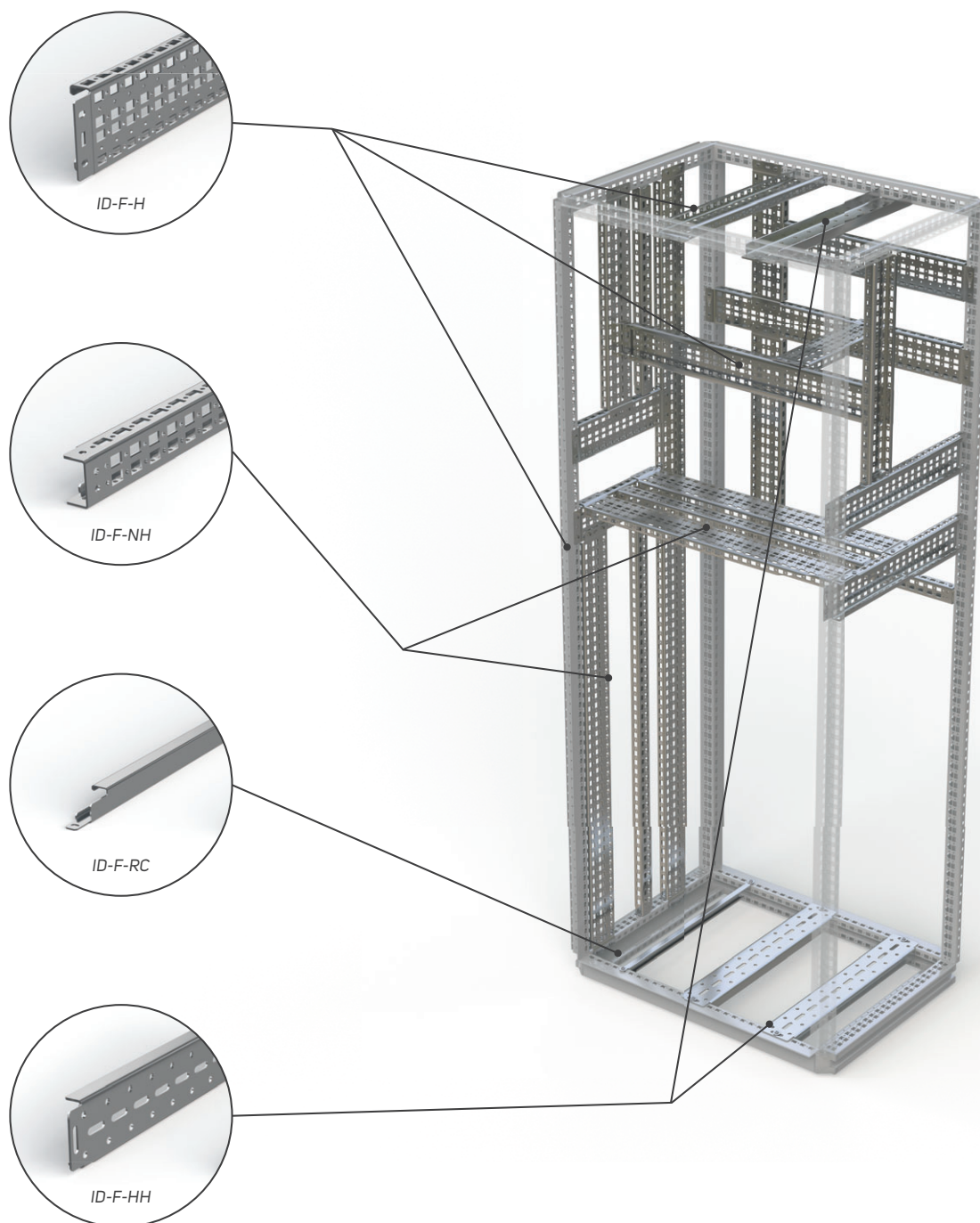
ID-F-RCU

- Materiál: 2mm žárově pozinkovaný ocelový plech
- Použití: pro uchycení kabelů
- Instalace: montuje se na spodní boční profil rámu nebo na montážní desku (ID-F-RCUxx)
- Instalace: montuje se mezi spodní boční profily rámu (ID-F-RCxx)
- Rozsah dodávky: včetně montážního příslušenství

Kód	Kód	Pro rozměry skříně šířka/hloubka (mm)	Balení *
ID-F-RC4	ID-F-RCU4	400	1 sada
ID-F-RC6	ID-F-RCU6	600	1 sada
ID-F-RC8	ID-F-RCU8	800	1 sada
ID-F-RC10	ID-F-RCU10	1 000	1 sada

\* 1 sada – 2 kusy

## Možnosti instalace horizontálních a vertikálních lišt



## ŠROUBOVACÍ OKA



- Šroubovací oka pro přepravu jeřábem
- Použití: pro montáž s FSM, otvory s vnitřními závity pod střechou
- Materiál: žárově pozinkovaná uhlíková ocel
- DIN580
- M12
- Obsah balení: 4 ks

Kód	Balení
ID-F-EB	1 sada



## 19" LIŠTY



- Materiál: 2mm žárově pozinkovaný ocelový plech
- Použití: pro vytvoření 19" rovin FSM rozvaděčových skříní
- Instalace: na držáky ID-F-UBxx + ID-F-Hxx
- Rozsah dodávky: 19" vertikální lišty včetně montážního příslušenství

Kód *	Pro skříň o výšce × šířce (mm)	Balení
ID-F-V186	1 800 × 600 (36U)	1 sada
ID-F-V206	2 000 × 600 (42U)	1 sada
ID-F-V188	1 800 × 800 (36U)	1 sada
ID-F-V208	2 000 × 800 (42U)	1 sada

\* je potřeba objednat držák 19" lišt ID-F-UBxx

## DRŽÁKY 19" LIŠT



ID-F-UB08

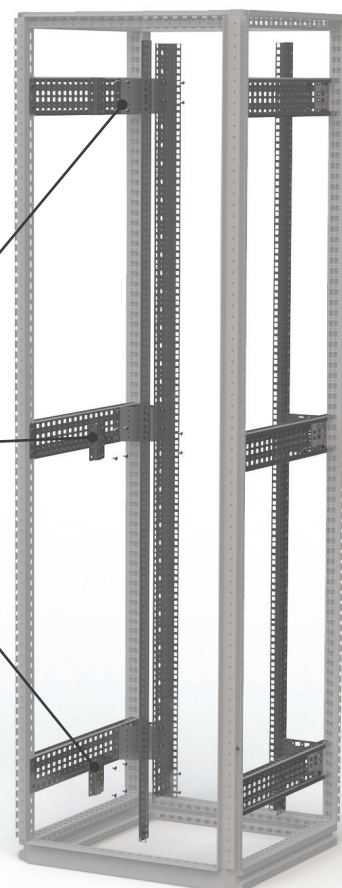
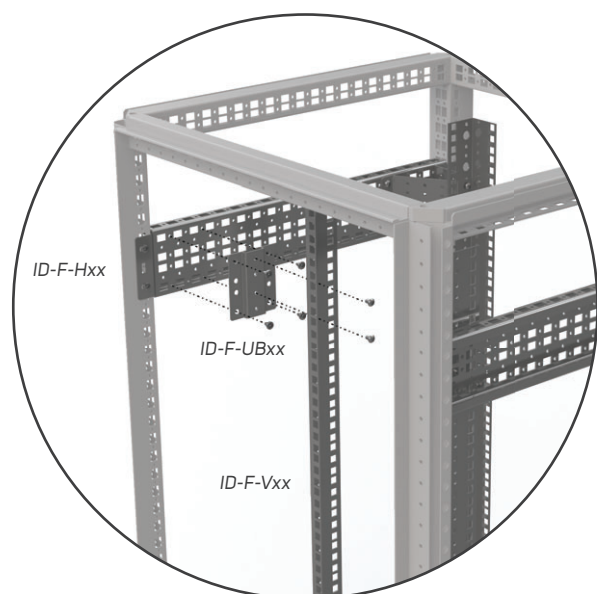
ID-F-UB06

- Materiál: 1,5mm (ID-F-UB06); 2mm (ID-F-UB08) žárově pozinkovaný plech
- Použití: pro vytvoření 19" rovin FSM rozvaděčových skříní šířky 600 a 800 mm
- Instalace: na systémové lišty ID-F-Hxx
- Rozsah dodávky: držáky 19" vertikálních lišt včetně montážního příslušenství

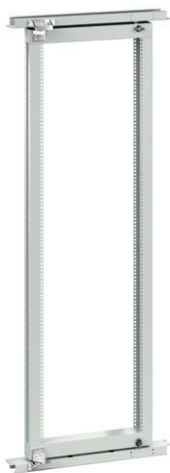
Kód	Pro šířku skříně (mm)	Balení *
ID-F-UB06	600	1 sada
ID-F-UB08	800	1 sada

\* 1 sada – 6 ks

## Montážní 19" lišta



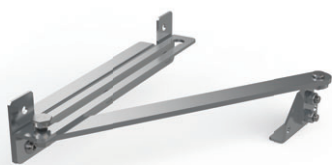
## 19" VÝKLOPNÝ RÁM



- Materiál: 2mm ocelový plech
- Nosnost výklopného rámu: 150 kg
- Použití: pro vytvoření výklopné 19" roviny a přístup do zadní části rozvaděčové skříně šířky 800 mm
- Instalace: na konstrukci rozvaděčové skříně
- Rozsah dodávky: 19" výklopný rám včetně horizontálních příček pro upevnění a včetně zámku

Kód *	Pro skříně o výšce × šířce (mm)	Balení
ID-F-1808-SF15	1800 × 800	1 sada
ID-F-2008-SF15	2000 × 800	1 sada

## DVEŘNÍ STOP



- Použití: pro rozvaděčové skříně FSM
- Rozsah dodávky: dveřní stop včetně montážního příslušenství

Kód	Balení
ID-F-DS	1 ks

## DVEŘNÍ SPÍNAČ



- Materiál držáku: 2mm žárově pozinkovaný ocelový plech
- Koncový spínač: IP65, plastový, 1NO + 1NC, PG13,5, -25 °C až +70 °C
- Rozsah dodávky: dveřní spínač včetně montážního příslušenství

Kód	Balení
ID-F-DC	1 ks

## ODKLÁDACÍ POLICE



- Materiál: 1,5mm ocelový plech
- Barva: RAL 7035
- Instalace: montuje se na dveřní rám
- Rozměry: hloubka 356 mm, šířka - vhodná pro konkrétní rozměr skříně
- Rozsah dodávky: včetně montážního příslušenství

Kód	Pro šířku skříně (mm)	Balení
ID-F-CDD6	600	1 sada
ID-F-CDD8	800	1 sada
ID-F-CDD10	1000	1 sada

\* odkládací police pro dvoukřídlou skříně, šířka vhodná pro instalaci na pravé křídlo

## PARCIÁLNÍ MONTÁŽNÍ DESKA



- Materiál: 3mm pozinkovaný ocelový plech
- Použití: pro vytvoření dodatečných čelních a bočních montážních rovin, desky jsou univerzální a lze je montovat v horizontální poloze do příslušné šířky skříně nebo ve vertikální poloze do příslušné hloubky skříně
- Instalace: montuje se v horizontální nebo vertikální poloze na profily rámu nebo systémové lišty
- Rozsah dodávky: včetně montážního příslušenství

Kód	Pro šířku skříně (mm)	Pro hloubku skříně (mm)	Výška montážní roviny (mm)
ID-F-PMPO604	600	–	400
ID-F-PMPO604	–	400	600
ID-F-PMPO605	600	–	500
ID-F-PMPO605	–	500	600
ID-F-PMPO804	800	–	400
ID-F-PMPO804	–	400	800
ID-F-PMPO806	800	–	600
ID-F-PMPO806	–	600	800
ID-F-PMP1004	1000	–	400
ID-F-PMP1004	–	400	1000
ID-F-PMP1204	–	400	1200

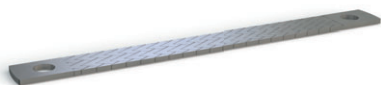
## ZÁMKY/UZAVÍRACÍ VLOŽKY



- Použití: náhradní vložky místo standardního double-baru 5 mm
- Rozsah dodávky: včetně montážního příslušenství

Kód	Typ	Balení
ID-F-INLK1	Zámek pro FSM, klíč 5333	1 sada
ID-F-INLK3	Zámek pro FSM, klíč unikátní	1 sada
ID-F-INS7	Vložka do zámku 7 mm SQUARE, zamak černě barvený	1 sada
ID-F-INS8	Vložka do zámku 8 mm SQUARE, zamak černě barvený	1 sada
ID-F-INT7	Vložka do zámku 7 mm TRIANGULAR, zamak černě barvený	1 sada
ID-F-INT8	Vložka do zámku 8 mm TRIANGULAR, zamak černě barvený	1 sada
ID-F-INLKE1	Uzamykatelný uzávěr VW 1	1 sada
ID-F-INSS	Kompletní klika	1 sada
ID-F-INSSA	Dveřní štítek double-bar 5 mm	1 sada

## UZEMNĚNÍ



- Materiál: pocínovaná měď
- Rozsah dodávky: různé délky a průřezy plochých vodičů s nalisovanými kontaktními dutinkami s otvorem M8

Kód	Typ	Balení
ID-F-EK1	Plochý uzemňovací vodič pro M8, délka 200 mm, průřez 16 mm <sup>2</sup>	10 ks
ID-F-EK2	Plochý uzemňovací vodič pro M8, délka 200 mm, průřez 25 mm <sup>2</sup>	10 ks
ID-F-EK3	Plochý uzemňovací vodič pro M8, délka 300 mm, průřez 16 mm <sup>2</sup>	10 ks
ID-F-EK4	Plochý uzemňovací vodič pro M8, délka 300 mm, průřez 25 mm <sup>2</sup>	10 ks

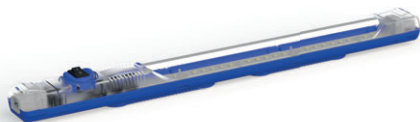
## SPOJOVACÍ MATERIÁL



- Rozsah dodávky: klecové matice M6 (ID-W-CNM6), šrouby M6×16 ISO 7380 Zn (ID-W-SMS6×16), pant, držáky táhel a spojovací materiál pro FSM (ID-F-CK)

Kód	Popis	Balení
ID-W-CNM6	Klecová matice M6	10 ks
ID-W-SMS6×16	Šroub M6×16, ISO 7380, Zn	10 ks
ID-W-CNM8	Klecová matice M8	10 ks
ID-W-SMS8×16	Šroub M8×16, ISO 7380, Zn	10 ks
ID-F-CK	Pant, držáky táhel, náhradní spojovací materiál pro FSM	1 sada

## LED SVÍTIDLA



- Materiál: PC, průhledný a ABS
- Použití: pro osvětlení vnitřního prostoru rozvaděčové skříně, možnost propojení více svítidel
- Instalace: montuje se na profily rámu nebo pomocí magnetů
- Rozměry: 357,4 × 32 × 31,16 mm
- Stupeň krytí: IP20
- Rozsah dodávky: kompletní svítidlo s kolébkovým spínačem, připojovací a propojovací konektor

Kód	Typ	Balení
ID-F-L	Svítidlo LED 4 W, 24-265 V (DC/AC), 0/50/60 Hz	1 ks

## KAPSY NA DOKUMENTY



- Materiál: ABS
- Barva: RAL 7035
- Rozměry: 234 × 241 × 31 mm (V × Š × H)
- Instalace: pomocí samolepící pásky
- Rozsah dodávky: kapsa na dokumenty včetně samolepící pásky

Kód	Balení
ID-PO-A4	1 ks



- Materiál: 1mm ocelový plech
- Barva: RAL 7035
- Instalace: na rám dveří
- Rozsah dodávky: kapsa na dokumenty včetně montážního příslušenství

Kód	Pro rozměry dveří/křídla dveří (mm)	Balení
ID-F-MP06	600	1sada
ID-F-MP08	800	1sada
ID-F-MP10	1000	1sada

# ŘÍZENÍ VNITŘNÍHO PROSTŘEDÍ V ROZVADĚČOVÝCH SKŘÍNÍCH FSM-X

## VENTILÁTORY S FILTREM



### HLAVNÍ VÝHODY

- Rychlá montáž bez šroubů a nářadí do čtvercového výřezu, jednoduché upevnění pomocí vysoce elastických klipů
- Snadná výměna filtrační vložky zvenku bez nářadí
- Možnost změny směru proudění vzduchu
- Průtok vzduchu až 800 m<sup>3</sup>/h
- Možnost montáže do rozvaděčové skříně s tloušťkou plechu 1-2,5 mm
- IP 54 standardní krytí
- Boční i střešní umístění ventilátorů
- Rozsah pracovní teploty -10 °C až +70 °C
- Polyuretanové pěnové těsnění po celém obvodu
- Odolnost proti UV záření
- Výřezy otvorů pro instalaci v CONTEG modifikačním centru

### POPIS

- Plastové části ze směsi ABS/PC, všechny části jsou samozhášivé dle UL 94V-0
- Standardní barva RAL 7035 (jiné na vyžádání)
- Filtrační vložky ze syntetických vláken třídy G3 dle EN 779 a třídy

G4 dle EN 779 a UL 900 třídy 2 samozhášivé ve třídě F1 dle DIN 53 438

- Filtrační vložky se čistí omýváním, tlakovým vzduchem nebo vyklepáním

- Zapouzdřená kuličková ložiska ventilátoru
- IP54 standardní krytí dle EN 60529 a NEMA 12 dle UL 50
- IP55 volitelně (dle EN 60529)
- IP56 při použití ochranného krytu proti stříkající vodě

- EMC provedení dostupné na vyžádání

### Ventilátory

Kód	Průtok vzduchu	Rozměry V × Š × H	Napětí**	Frekvence	Výfuková mřížka	Rozměr výřezu	Stupeň krytí
ID-EF-01-4	12/15 m <sup>3</sup> /h	106,5 × 106,5 × 59,9 mm	230 VAC	50/60 Hz	ID-EF-01	92 × 92 mm	IP54
ID-EF-01-1	15 m <sup>3</sup> /h	106,5 × 106,5 × 59,9 mm	24 VDC	–	ID-EF-01	92 × 92 mm	IP54
ID-EF-04-4	45/50 m <sup>3</sup> /h	150 × 150 × 65,5 mm	230 VAC	50/60 Hz	ID-EF-03	125 × 125 mm	IP54
ID-EF-04-1	47 m <sup>3</sup> /h	150 × 150 × 65,5 mm	24 VDC	–	ID-EF-03	125 × 125 mm	IP54
ID-EF-10-4	100/110 m <sup>3</sup> /h	203,9 × 203,9 × 87,5 mm	230 VAC	50/60 Hz	ID-EF-05	177 × 177 mm	IP54
ID-EF-10-1	100 m <sup>3</sup> /h	203,9 × 203,9 × 87,5 mm	24 VDC	–	ID-EF-05	177 × 177 mm	IP54
ID-EF-23-4	230/270 m <sup>3</sup> /h	250 × 250 × 115,3 mm	230 VAC	50/60 Hz	ID-EF-07	223 × 223 mm	IP54
ID-EF-22-1	225 m <sup>3</sup> /h	250 × 250 × 115,3 mm	24 VDC	–	ID-EF-07	223 × 223 mm	IP54
ID-EF-52-4	520/580 m <sup>3</sup> /h	325 × 325 × 150,7 mm	230 VAC	50/60 Hz	ID-EF-09	291 × 291 mm	IP54
ID-EF-71-4	710/800 m <sup>3</sup> /h	325 × 325 × 149 mm	230 VAC	50/60 Hz	ID-EF-09	291 × 291 mm	IP54
ID-EFT-42-4*	420/490 m <sup>3</sup> /h	324 × 324 × 94 mm	230 VAC	50/60 Hz	ID-EF-09	vent. 175 × 175 mm/mřížka 291 × 291 mm	IP54
ID-EO-TC	Termostat pro chlazení	55 × 33 × 43 mm	250 VAC/10 A	–	–	–	IP20

\* Střešní provedení

\*\* Ostatní napájecí napětí na dotaz

# ŘÍZENÍ VNITŘNÍHO PROSTŘEDÍ V ROZVADĚČOVÝCH SKŘÍNÍCH FSM-X

## KLIMATIZAČNÍ JEDNOTKY



### HLAVNÍ VÝHODY

- Užitečný chladicí výkon od 320 W do 4 000 W
- Snadná údržba – jednotky nepotřebují filtrační vložky
- Vyšší chladicí výkon a spolehlivost díky vysoce účinnému kondenzátoru z hliníkového profilu
- Jednotky jsou šetrné k životnímu prostředí – chladicí médium R134a
- Robustní nerezový kryt jednotek
- Jednoduchá regulace a monitoring
- Snadná a rychlá montáž (boční a střešní provedení)
- Vysoce kvalitní komponenty zajišťují dlouhou životnost a spolehlivost jednotek (např. rotační pístový kompresor Mitsubishi Electric)
- Transport jednotek v jakékoli poloze
- Celosvětově uznávané certifikace (CE, cURus, cULus)
- Výřezy otvorů pro instalaci v CONTEG modifikačním centru

### POPIS

#### Materiál

- Nerezová ocel

#### Barva

- RAL 7035

#### Chladicí médium

- R134a

#### Stupeň krytí

- Vnější okruh IP54
- Vnitřní okruh IP24

#### Typ montáže

- Vnější
- Plně zapuštěná

#### Certifikace

- CE, cURus, cULus

#### Rozsah dodávky

- Jednotka připravená k zapojení a okamžitému používání

### Klimatizační jednotky SLIM (boční vnější nebo plně zapuštěná montáž)

Kód	Užitečný chladicí výkon	Rozměry V × Š × H	Napětí*	Frekvence	Provedení	Rozměr výřezu	Stupeň krytí
AC-WM3-03-4200	320 W	520 × 270 × 110 mm	230 VAC	50/60 Hz	nerezové	501 × 251 mm	IP54/IP24
AC-WM3-04-4200	400 W	520 × 320 × 110 mm	230 VAC	50/60 Hz	nerezové	504 × 308 mm	IP54/IP24
AC-WM3-04-420H	400 W	340 × 520 × 110 mm	230 VAC	50/60 Hz	nerezové	321 × 501 mm	IP54/IP24
AC-WM3-05-4200	500 W	600 × 320 × 110 mm	230 VAC	50/60 Hz	nerezové	581 × 301 mm	IP54/IP24
AC-WM3-08-4200	820 W	980 × 395 × 145 mm	230 VAC	50/60 Hz	nerezové	954 × 376 mm	IP54/IP24
AC-WM3-08-6200	820 W	980 × 395 × 145 mm	400 VAC	50/60 Hz	nerezové	954 × 376 mm	IP54/IP24
AC-WM3-11-4200	1100 W	1250 × 395 × 145 mm	230 VAC	50/60 Hz	nerezové	1214 × 376 mm	IP54/IP24
AC-WM3-11-6200	1100 W	1250 × 395 × 145 mm	400 VAC	50/60 Hz	nerezové	1214 × 376 mm	IP54/IP24
AC-WM3-15-4200	1500 W	1550 × 395 × 145 mm	230 VAC	50/60 Hz	nerezové	1531 × 376 mm	IP54/IP24
AC-WM3-15-6200	1500 W	1550 × 395 × 145 mm	400 VAC	50/60 Hz	nerezové	1531 × 376 mm	IP54/IP24

\* Ostatní napájecí napětí na dotaz

## Klimatizační jednotky COMPACT (boční vnější montáž)

Kód	Užitečný chladicí výkon	Rozměry V × Š × H	Napětí *	Frekvence	Materiál	Rozměr výřezu	Stupeň krytí
AC-WM4-03-4200	320/360 W	500 × 280 × 200 mm	230 VAC	50/60 Hz	nerezové	480 × 240 mm	IP54/IP24
AC-WM4-05-4200	550/620 W	650 × 315 × 260 mm	230 VAC	50/60 Hz	nerezové	635 × 275 mm	IP54/IP24
AC-WM4-05-6200	550/620 W	650 × 315 × 260 mm	400 VAC	50/60 Hz	nerezové	635 × 275 mm	IP54/IP24
AC-WM4-08-4200	750/780 W	650 × 315 × 260 mm	230 VAC	50/60 Hz	nerezové	635 × 275 mm	IP54/IP24
AC-WM4-08-6200	750 W	650 × 315 × 260 mm	400 VAC	50/60 Hz	nerezové	635 × 275 mm	IP54/IP24
AC-WM4-10-4200	1000/1080 W	650 × 315 × 260 mm	230 VAC	50/60 Hz	nerezové	635 × 275 mm	IP54/IP24
AC-WM4-10-6200	1 000 W	650 × 315 × 260 mm	400 VAC	50/60 Hz	nerezové	635 × 275 mm	IP54/IP24
AC-WM4-15-4200	1500/1630 W	980 × 395 × 260 mm	230 VAC	50/60 Hz	nerezové	920 × 335 mm	IP54/IP24
AC-WM4-15-6200	1500 W	980 × 395 × 260 mm	400 VAC	50/60 Hz	nerezové	920 × 335 mm	IP54/IP24
AC-WM4-20-4200	2 000 W	980 × 395 × 260 mm	230 VAC	50/60 Hz	nerezové	920 × 335 mm	IP54/IP24
AC-WM4-20-6200	2 000 W	980 × 395 × 260 mm	400 VAC	50/60 Hz	nerezové	920 × 335 mm	IP54/IP24
AC-WM4-25-4200	2 500 W	1230 × 500 × 340 mm	230 VAC	50/60 Hz	nerezové	1130 × 430 mm	IP54/IP24
AC-WM4-25-6200	2 500 W	1230 × 500 × 340 mm	400 VAC	50/60 Hz	nerezové	1130 × 430 mm	IP54/IP24
AC-WM4-30-4200	3 000 W	1230 × 500 × 340 mm	230 VAC	50/60 Hz	nerezové	1130 × 430 mm	IP54/IP24
AC-WM4-30-6200	3 000 W	1230 × 500 × 340 mm	400 VAC	50/60 Hz	nerezové	1130 × 430 mm	IP54/IP24
AC-WM4-40-4200	4 000 W	1230 × 500 × 340 mm	230 VAC	50/60 Hz	nerezové	1130 × 430 mm	IP54/IP24
AC-WM4-40-6200	4 000 W	1230 × 500 × 340 mm	400 VAC	50/60 Hz	nerezové	1130 × 430 mm	IP54/IP24

\* Ostatní napájecí napětí na dotaz.

## Klimatizační jednotky TOP (střešní montáž)

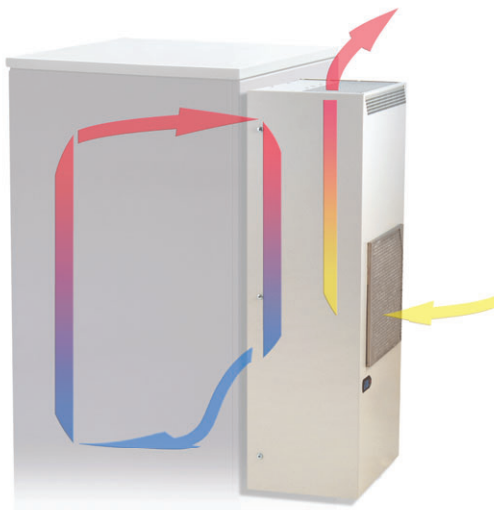
Kód	Užitečný chladicí výkon	Rozměry V × Š × H	Napětí *	Frekvence	Materiál	Rozměr výřezu	Stupeň krytí
AC-TM3-04-4200	450/460 W	230 × 430 × 330 mm	230 VAC	50/60 Hz	nerezové	142 × 98 mm/142 × 147,5 mm	IP54/IP24
AC-TM3-11-4200	1100/1150 W	400 × 600 × 400 mm	230 VAC	50/60 Hz	nerezové	108 × 530 mm (×2)	IP54/IP24
AC-TM3-11-6200	1100/1150 W	400 × 600 × 400 mm	400 VAC	50/60 Hz	nerezové	108 × 530 mm (×2)	IP54/IP24
AC-TM3-15-4200	1500 W	410 × 600 × 400 mm	230 VAC	50/60 Hz	nerezové	363 × 236,4 mm (×2)	IP54/IP24
AC-TM3-15-6200	1500 W	410 × 600 × 400 mm	400 VAC	50/60 Hz	nerezové	363 × 236,4 mm (×2)	IP54/IP24
AC-TM3-20-6200	2 000 W	410 × 600 × 400 mm	400 VAC	50/60 Hz	nerezové	363 × 236,4 mm (×2)	IP54/IP24

\* Ostatní napájecí napětí na dotaz.

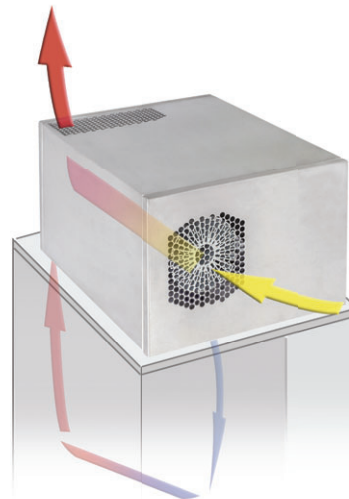
# ŘÍZENÍ VNITŘNÍHO PROSTŘEDÍ V ROZVADĚČOVÝCH SKŘÍNÍCH FSM-X

## PROUDĚNÍ VZDUCHU

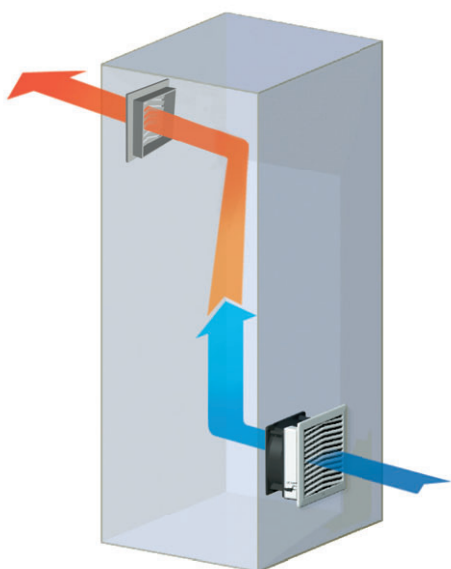
Klimatizační jednotky – boční



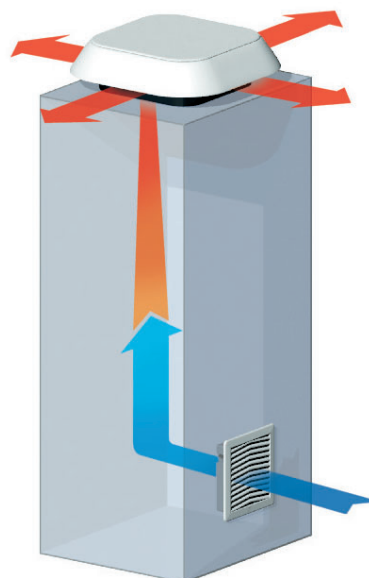
Klimatizační jednotky – střešní



Ventilátory – boční



Ventilátory – střešní



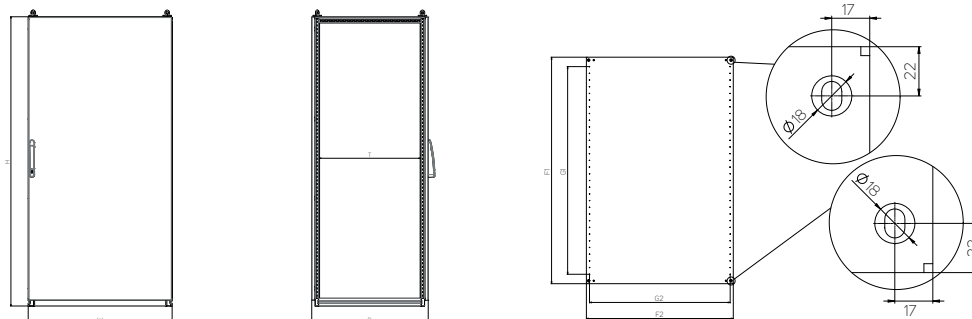
Podrobnější informace naleznete v produktovém katalogu „Řízení vnitřního prostředí v rozvaděčích“ na [www.conteg.cz](http://www.conteg.cz) nebo kontaktujte naše obchodní zástupce.



# FSM-X – STOJANOVÉ KOMPAKTNÍ ROZVADĚČOVÉ SKŘÍNĚ

## TECHNICKÉ VÝKRESY

FSM-X – stojanové kompaktní rozvaděčové skříně – nerezové



Kód	Výška (mm)	Šířka (mm)	Hloubka (mm)		Montážní deska (mm)				Tloušťka materiálu (mm)			Počet dveří
	H *	W *	D *	T	F1	F2	G1	G2	Rozvaděč	Dveře	Mont. deska	
FSM-X-140603	1400	600	300	210	1291,2	497	1150	450	1,5	2	3	1
FSM-X-140604	1400	600	400	310	1291,2	497	1150	450	1,5	2	3	1
FSM-X-160604	1600	600	400	310	1491,2	497	1350	450	1,5	2	3	1
FSM-X-160803	1600	800	300	210	1491,2	697	1350	650	1,5	2	3	1
FSM-X-160804	1600	800	400	310	1491,2	697	1350	650	1,5	2	3	1
FSM-X-161003	1600	1000	300	210	1491,2	897	1350	850	1,5	2	3	1
FSM-X-161004	1600	1000	400	310	1491,2	897	1350	850	1,5	2	3	1
FSM-X-180604	1800	600	400	310	1691,2	497	1550	450	1,5	2	3	1
FSM-X-180803	1800	800	300	210	1691,2	697	1550	650	1,5	2	3	1
FSM-X-180804	1800	800	400	310	1691,2	697	1550	650	1,5	2	3	1
FSM-X-181004	1800	1000	400	310	1691,2	897	1550	850	1,5	2	3	1
FSM-X-200603	2000	600	300	210	1891,2	497	1750	450	1,5	2	3	1
FSM-X-200604	2000	600	400	310	1891,2	497	1750	450	1,5	2	3	1
FSM-X-200803	2000	800	300	210	1891,2	697	1750	650	1,5	2	3	1
FSM-X-200804	2000	800	400	310	1891,2	697	1750	650	1,5	2	3	1
FSM-X-200805	2000	800	500	410	1891,2	697	1750	650	1,5	2	3	1
FSM-X-201004	2000	1000	400	310	1891,2	897	1750	850	1,5	2	3	1

\* Vnitřní rozměry: H – 90 mm, W – 90 mm, D – 90 mm.

**CONTEG, spol. s r.o.**

**Centrála společnosti:**

Štětškova 1638/18

140 00 Praha 4

Tel.: +420 565 300 361

[conteg@conteg.cz](mailto:conteg@conteg.cz)

[www.conteg.cz](http://www.conteg.cz)

**CONTEG**