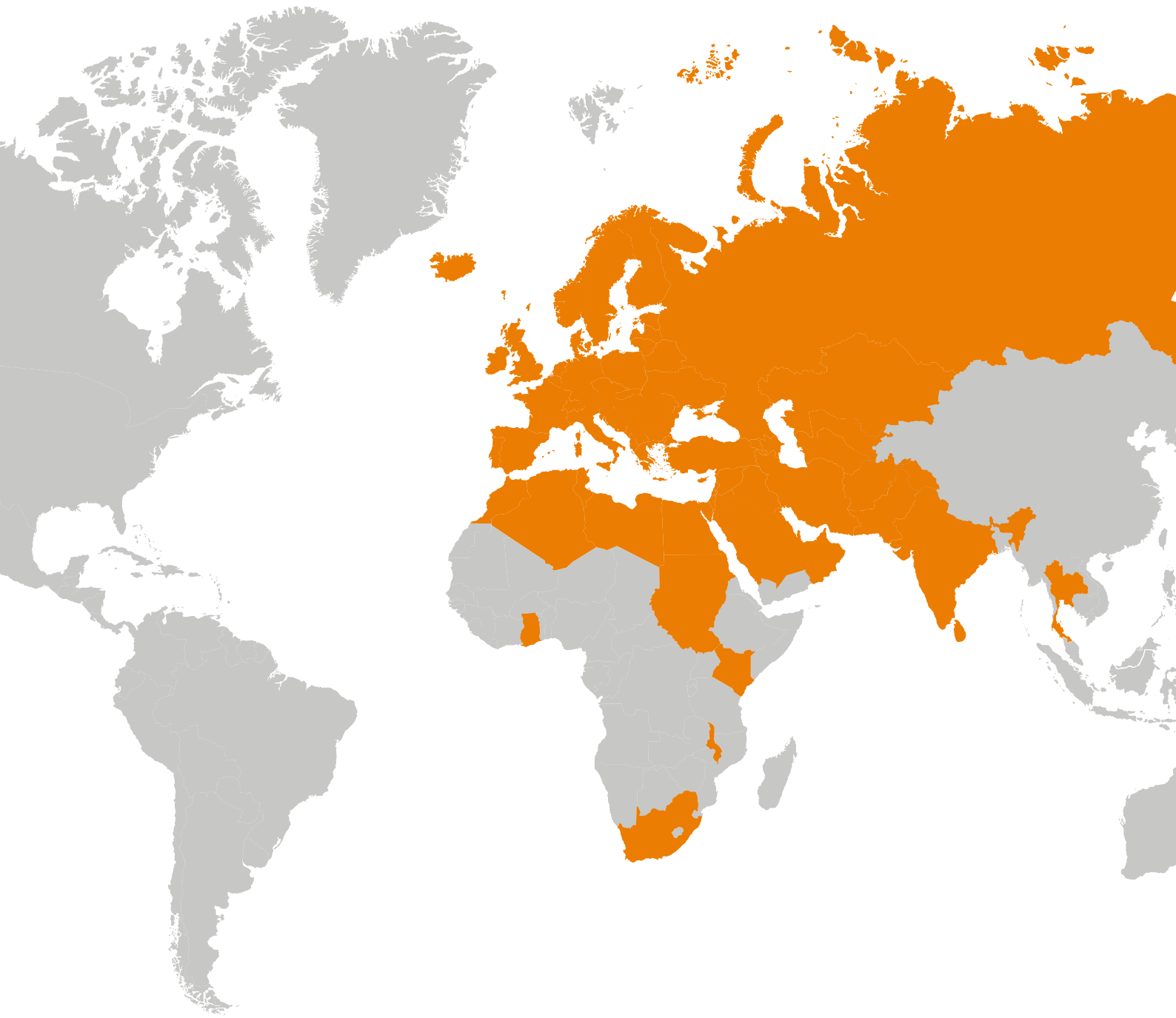




Catalogue produits

Coffrets et armoires extérieures

CONTEG



NOUS SOMMES **CONTEG**

Premier fabricant de **solutions informatiques, industrielles et datacenters**

Depuis sa fondation en 1998, CONTEG ne cesse de se développer et de grossir. Aujourd'hui, nous sommes l'un des premiers fabricants de solutions complètes pour datacenters, baies de télécommunication et armoires/coffrets industriels.

Nous fournissons un soutien commercial et un support technique, disposons d'usines de fabrication équipées des dernières technologies, et exploitons aussi un laboratoire de tests pour datacenters.

Nous fournissons nos solutions aux petites entreprises comme aux grandes sociétés et aux clients industriels.



CONTEG

EN CHIFFRES

Année de fondation : 1998

Branches internationales et showrooms : 10

Partenaires : Dans 60 pays et 3 continents

Siège social : Prague, République tchèque

Usine de production

et entrepôt central : Pelhrimov, République Tchèque



Usine de production et entrepôt central : Pelhrimov, République Tchèque

SOMMAIRE

COFFRETS ET ARMOIRES EXTÉRIEURS	5
outTEG OMR — ARMOIRES EXTÉRIEURES	6
Principaux avantages et description	8
Installation intérieure	14
Accessoires	19
Système de surveillance RAMOS	20
Solutions de climatisation — unité de climatisation extérieure	22
Solutions de climatisation — climatisation et chauffage	24
Dessins techniques	27
Dissipation de la chaleur	28
outTEG OMR LITE — COFFRETS EXTERIEURS SUR POTEAU OU MURAL	30
Principaux avantages et description	32
Accessoires	34
Solutions de climatisation — climatisation et chauffage	40
Dessins techniques	43
Dissipation de la chaleur	43
FSM-O — ARMOIRES COMPACTES AUTONOMES EN ACIER INOXYDABLE	44
Principaux avantages et description	46
Accessoires	49
Solutions de climatisation — ventilateurs à filtres	57
Solutions de climatisation — unités de climatisation	58
Solutions de climatisation — flux d'air	60
Dessins techniques	61
Dissipation de la chaleur	62
WME-O — COFFRETS COMPACTS EXTÉRIEURS EN ACIER INOXYDABLE	64
Principaux avantages et description	66
Accessoires	68
Solutions de climatisation — ventilateurs à filtres	74
Dessins techniques	75
Dissipation de la chaleur	77

COFFRETS ET ARMOIRES EXTÉRIURES

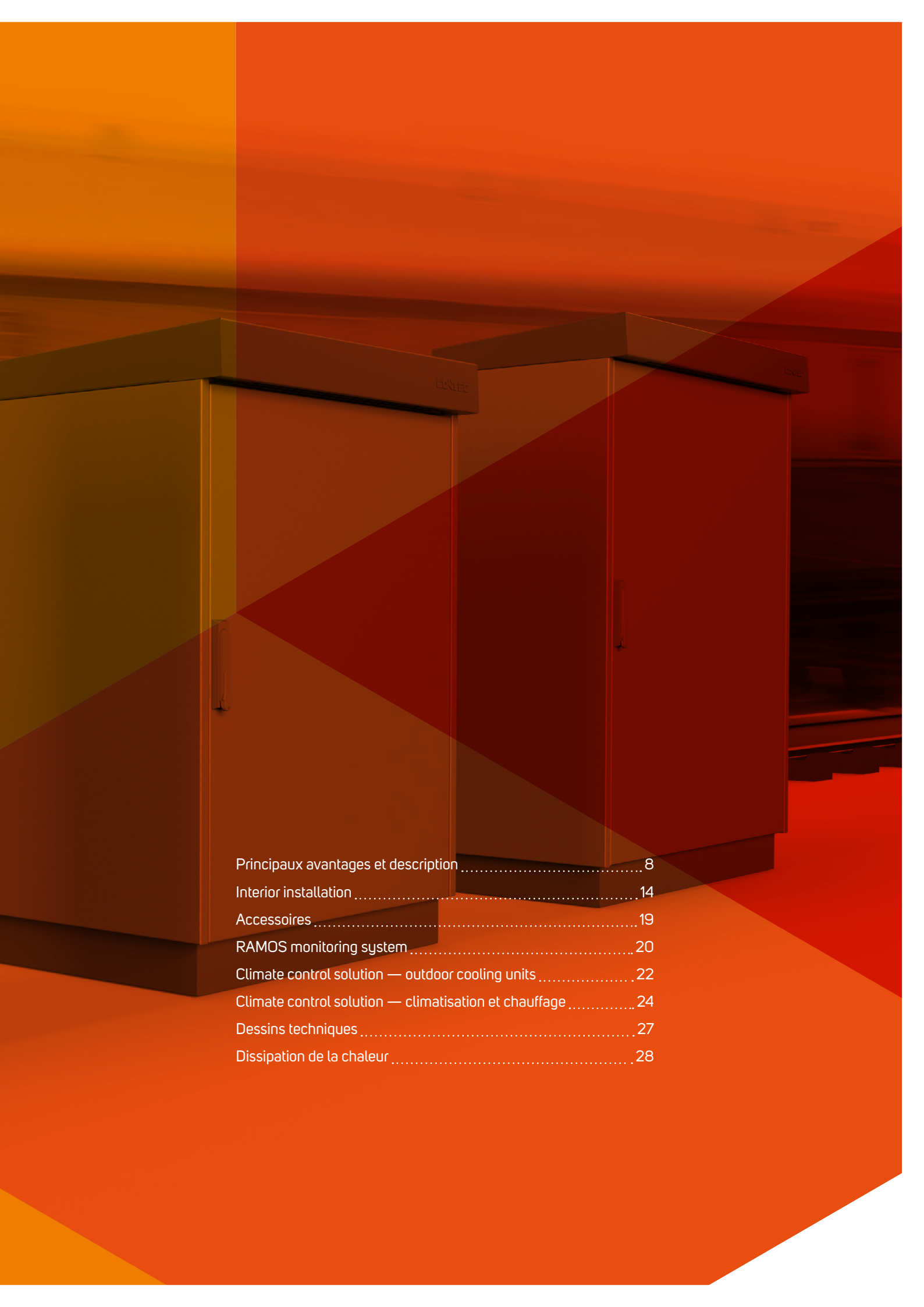
➤ L'avantage des armoires en aluminium à double paroi est qu'elles maintiennent une température interne inférieure de 10 % à celle d'une solution en plastique ou à simple paroi. Dans de nombreuses applications, nos clients n'ont pas à investir dans des unités de climatisation, ou sinon ils peuvent faire des économies en réduisant la puissance de ces appareils et, par conséquent, l'énergie consommée pour leur fonctionnement.

Vous pouvez commander des armoires à partir de nos gammes standard afin de garantir une livraison rapide. Si vous avez des exigences particulières, vous pouvez concevoir ces armoires selon vos spécifications. Vous pouvez utiliser notre configurateur web ou contacter nos représentants commerciaux expérimentés.

	outTEG OMR	outTEG OMR LITE	FSM-O	WME-O
	 (voir page 6)	 (voir page 30)	 (voir page 44)	 (voir page 64)
Matériaux	Porte, panneau arrière, toit — aluminium Cadre, socle — acier inoxydable	Aluminium	Acier inoxydable	Acier inoxydable
Construction	Double peau	Double peau	Paroi simple	Paroi simple
Indice de protection	IP65	IP65	IP55	IP66
Protection mécanique	IK10	IK10	IK10	IK10
Couleur	RAL 7035 (gris clair) pour le corps RAL 7046 (gris) pour le toit et le socle	RAL 7035 (gris clair)	RAL 7035 (gris clair)	RAL 7035 (gris clair)
Finition de la surface	Revêtement en poudre de polyester avec protection UV	Revêtement en poudre de polyester avec protection UV	Revêtement en poudre de polyester avec protection UV	Revêtement en poudre de polyester avec protection UV

A large, dark brown outdoor electrical cabinet (OMR) is the central focus. It has a rectangular shape with a slightly protruding top section featuring a series of horizontal ventilation slots. The cabinet is mounted on a dark base. The background is a blurred outdoor setting with a building and a sky. The image is overlaid with a semi-transparent orange and white geometric design in the bottom right corner. The text is centered on the cabinet door.

outTEG OMR —
ARMOIRES
EXTÉRIEURES



Principaux avantages et description	8
Interior installation	14
Accessoires	19
RAMOS monitoring system	20
Climate control solution — outdoor cooling units	22
Climate control solution — climatisation et chauffage	24
Dessins techniques	27
Dissipation de la chaleur	28

outTEG OMR — ARMOIRES EXTÉRIEURES



OMR-DN-106506-R

➤ L'armoire extérieure outTEG OMR est une solution idéale pour les projets présentant des exigences élevées en matière de sécurité des équipements installés et de stabilité du climat dans la baie. La conception de l'armoire avec une double peau protège les composants installés contre les intempéries et le vandalisme grâce à sa structure compacte qui empêche l'accès à l'intérieur depuis l'extérieur. Pour les conditions climatiques extrêmes, différents types de panneaux latéraux peuvent être modifiés pour permettre l'installation de ventilateurs ou de climatiseurs. La résistance aux intempéries est assurée principalement par l'alliage AlMg3 utilisé pour le boîtier de l'armoire et la finition appliquée, à savoir un revêtement en poudre de polyester avec protection contre les UV. Une protection supplémentaire est assurée par le cadre en acier inoxydable et le socle.

PRINCIPAUX AVANTAGES

- Toit et socle intégrés
- Cadre de l'armoire en acier inoxydable soudé
- Toutes les parties amovibles sont en aluminium
- Conception compacte — aucun point d'accès pour les outils à levier

COULEUR:  RAL 7035  RAL 7046



DESCRIPTION

Matériau

- Porte, panneaux arrière/latéraux, toit — 2 mm AlMg3
- Cadre, socle-acier inoxydable 2 mm acier 1.4016 (AISI 403)

Revêtement

- Revêtement en poudre de polyester avec protection contre les UV

Couleur

- Corps de l'armoire — RAL 7035
- Toit et socle — RAL 7046

Indice de protection

- IP66 (le degré de protection IP peut être réduit après le montage de certains accessoires)

Protection sismique

- Homologations sismiques selon norme Bellcore GR-63-CORE Zone 3 (Zone 4 sur demande)

Inclus

- Armoire extérieure à double peau, entièrement montée
- Ventilation — flux d'air naturel entre les parois intérieures et extérieures
- Panneau arrière amovible
- Toit amovible
- Porte avant avec verrouillage multipoint, clé combinaison 333, butée de porte. Montage

facile de la porte à droite ou à gauche.

- Socle intégré de 100 mm
- Perforation tous les 25mm du cadre interne
- Plaque passe-câbles amovible
- Possibilité d'installer des anneaux de levage (nécessite le démontage du toit)
- Les panneaux latéraux doivent être commandés séparément (voir page 10)

outTEG OMR — ARMOIRES EXTÉRIEURES, DOUBLE PEAU, PORTE SIMPLE, HAUTEUR 600–1200 mm							
H (U)	Emballage	12 U	16 U	21 U	21 U	25 U	25 U
H (mm)		600	800	1000	1000	1200	1200
L (mm)		650	650	650	800	800	1000
P (mm)		600	600	600	500	800	700
Poids (kg)		63	69	81	82	115	119
Code	1 pc	OMR-DN-066506-R	OMR-DN-086506-R	OMR-DN-106506-R	OMR-DN-100805-R	OMR-DN-120808-R	OMR-DN-121007-R
ACCESSOIRES							
Panneau latéral **	1 pc	OMR-DN-S0606-1	OMR-DN-S0806-1	OMR-DN-S1006-1	OMR-DN-S1005-1	OMR-DN-S1208-1	OMR-DN-S1207-1
Plaque de montage, installation complète	1 pc	IDO-MM-F665	IDO-MM-F865	IDO-MM-F1065	IDO-MM-F108	IDO-MM-F128	IDO-MM-F1210
Montants 19" ou 21"	1 paire	IDO-MR-V6	IDO-MR-V8	IDO-MR-V10	IDO-MR-V10	IDO-MR-V12	IDO-MR-V12
Montants ETSI	1 paire	IDO-MR-E6	IDO-MR-E8	IDO-MR-E10	IDO-MR-E10	IDO-MR-E12	IDO-MR-E12
Rails N pour montants verticaux	1 paire	IDO-MR-N6 *	IDO-MR-N6 *	IDO-MR-N6 *	IDO-MR-N5 *	IDO-MR-N8 *	–
Rails L pour montants verticaux	1 jeu	–	–	–	IDO-MR-L5	IDO-MR-L8	IDO-MR-L7
Rails horizontaux	1 paire	voir page 16					
Kit d'accouplement	1 jeu	OMR-DN-K0606	OMR-DN-K0806	OMR-DN-K1006	OMR-DN-K1005	OMR-DN-K1208	OMR-DN-K1207
Cadre de fixation pour sol coulé en béton	1 pc	IDO-MF-P6506	IDO-MF-P6506	IDO-MF-P6506	IDO-MF-P0805	IDO-MF-P0808	IDO-MF-P1007

* Vous devez commander 2 jeux. Pour une hauteur de 1400 à 1600 mm, il faut commander 3 jeux. Pour les armoires de 800 mm de largeur avec IDO-MR-Nxx, un support IDO-MR-N-B (2 jeux pour 1 jeu de IDO-MR-Nxx) doit également être commandé

outTEG OMR — ARMOIRES EXTÉRIEURES, DOUBLE PEAU, PORTE SIMPLE, HAUTEUR 1400–1600 mm							
H (U)	Emballage	30 U	34 U	34 U	34 U	34 U	34 U
H (mm)		1400	1600	1600	1600	1600	1600
L (mm)		650	650	800	800	1000	1000
P (mm)		600	400	700	1000	800	800
Poids (kg)		91	97	107	124	169	169
Code	1 pc	OMR-DN-146506-R	OMR-DN-166504-R	OMR-DN-160807-R	OMR-DN-160810-R	OMR-DN-161008-R	OMR-DN-161008-R
ACCESSOIRES							
Panneau latéral **	1 jeu	OMR-DN-S1406-1	OMR-DN-S1604-1	OMR-DN-S1607-1	OMR-DN-S1610-1	OMR-DN-S1608-1	OMR-DN-S1608-1
Plaque de montage, installation complète	1 pc	IDO-MM-F1465	IDO-MM-F1665	IDO-MM-F168	IDO-MM-F168	IDO-MM-F1610	IDO-MM-F1610
Montants 19" ou 21"	1 paire	IDO-MR-V14	IDO-MR-V16	IDO-MR-V16	IDO-MR-V16	IDO-MR-V16	IDO-MR-V16
Montants ETSI	1 paire	IDO-MR-E14	IDO-MR-E16	IDO-MR-E16	IDO-MR-E16	IDO-MR-E16	IDO-MR-E16
Rails N pour montants verticaux	1 paire	IDO-MR-N6 *	IDO-MR-N4 *	IDO-MR-N7 *	IDO-MR-N10 *	–	–
Rails L pour montants verticaux	1 jeu	–	–	IDO-MR-L7	IDO-MR-L10	IDO-MR-L8	IDO-MR-L8
Rails horizontaux	1 paire	see page 16					
Kit d'accouplement	1 jeu	OMR-DN-K1406	OMR-DN-K1604	OMR-DN-K1607	OMR-DN-K1610	OMR-DN-K1608	OMR-DN-K1608
Cadre de fixation pour sol coulé en béton	1 pc	IDO-MF-P6506	IDO-MF-P6504	IDO-MF-P0807	IDO-MF-P0810	IDO-MF-P1008	IDO-MF-P1008

* Vous devez commander 2 jeux. Pour une hauteur de 1400 à 1600 mm, il faut commander 3 jeux. Pour les armoires de 800 mm de largeur avec IDO-MR-Nxx, un support IDO-MR-N-B (2 jeux pour 1 jeu de IDO-MR-Nxx) doit également être commandé. ** Vous devez commander 2pcs.

PANNEAUX LATÉRAUX — panneau simple et prêt pour l'installation des unités AC



Panneau latéral simple	Panneau latéral, partie interne, prête pour modifications *	Panneau latéral, partie externe, prête pour modifications *	Armoire dimensions H x P (mm)	Emballage
OMR-DN-S0606-1	OMR-DCMI-S0606	OMR-DCME-S0606	600 x 600	1 pc
OMR-DN-S0806-1	OMR-DCMI-S0806	OMR-DCME-S0806	800 x 600	1 pc
OMR-DN-S1005-1	OMR-DCMI-S1005	OMR-DCME-S1005	1000 x 500	1 pc
OMR-DN-S1006-1	OMR-DCMI-S1006	OMR-DCME-S1006	1000 x 600	1 pc
OMR-DN-S1207-1	OMR-DCMI-S1207	OMR-DCME-S1207	1200 x 700	1 pc
OMR-DN-S1208-1	OMR-DCMI-S1208	OMR-DCME-S1208	1200 x 800	1 pc
OMR-DN-S1406-1	OMR-DCMI-S1406	OMR-DCME-S1406	1400 x 600	1 pc
OMR-DN-S1604-1	OMR-DCMI-S1604	OMR-DCME-S1604	1600 x 400	1 pc
OMR-DN-S1607-1	OMR-DCMI-S1607	OMR-DCME-S1607	1600 x 700	1 pc
OMR-DN-S1608-1	OMR-DCMI-S1608	OMR-DCME-S1608	1600 x 800	1 pc
OMR-DN-S1610-1	OMR-DCMI-S1610	OMR-DCME-S1610	1600 x 1000	1 pc

• Application: pour l'assemblage avec armoires extérieures OMR-DN-xxxxx-R

• Conception double peau

• Matériau : 2 mm AlMg3

• Couleur : RAL 7035

• OMR-DN-Sxxxx-1 panneau latéral simple, pour les armoires sans unité de climatisation vous avez besoin de 2 pcs, IP66

• OMR-DCMI-Sxxxx et OMR-DCME-Sxxxx doivent impérativement subir une découpe au laser dans notre centre de modification à l'usine CONTEG pour l'installation d'unité de climatisation, IP56. Pour une solution complète avec l'unité de refroidissement AC-WMO vous devez encore commander 1 pc de OMR-DN-Sxxxx-1

• Pour plus d'information sur nos unités de cooling, voir page 22

• Emballage comprend : pièces d'assemblage, panneau latéral

* Doivent être commandé comme un ensemble.

PANNEAUX LATÉRAUX — avec Unité de Climatisation



	Code	Description	Page
1	OMR-DCME-Sxxxx	Panneau latéral, partie externe, prêt à être modifié (en usine)	10
2	OMR-DCMI-Sxxxx	Panneau latéral, partie interne, prêt à être modifié (en usine)	10
3	AC-WMO-xx-xxxx	Unité de climatisation extérieure	22

PANNEAUX LATÉRAUX — avec ventilation forcée



- Application : baies extérieures type OMR-DN-xxxxxx-R
- Conception double peau
- Matériau : 2 mm AlMg3
- Couleur : RAL 7035 (gris clair, avec protection anti UV pour une utilisation extérieure)
- OMR-DV-Sxxxx panneaux latéraux (paire) avec ventilation forcée 180 m³/h, 230 ACV (un côté avec ventilateur à filtre et thermostat pour le refroidissement, et le second avec grille de sortie), IP55
- Emballage comprend : pièces d'assemblage, panneau latéral

Panneaux latéraux avec ventilateur à filtre et grille de sortie	Armoire extérieure dimensions H x P (mm)	Emballage *
OMR-DV-S0606	600 x 600	1 jeu
OMR-DV-S0806	800 x 600	1 jeu
OMR-DV-S1005	1000 x 500	1 jeu
OMR-DV-S1006	1000 x 600	1 jeu
OMR-DV-S1207	1200 x 700	1 jeu
OMR-DV-S1208	1200 x 800	1 jeu
OMR-DV-S1406	1400 x 600	1 jeu
OMR-DV-S1604	1600 x 400	1 jeu
OMR-DV-S1607	1600 x 700	1 jeu
OMR-DV-S1608	1600 x 800	1 jeu
OMR-DV-S1610	1600 x 1000	1 jeu

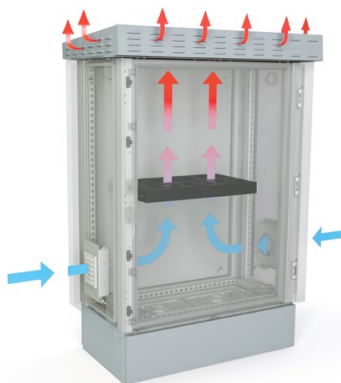
* 1 jeu — 2 pcs.

TOIT PERFORÉ



- Application : pour armoires OMR-DN-xxxxxx-R
- Matériau : 2 mm AlMg3
- Couleur : RAL 7046 (gris foncé, avec protection anti UV pour une utilisation extérieure)
- Emballage comprend : pièces d'assemblage

Ventilation forcée: toit perforé + unité de ventilation + grille d'entrée d'air



Ventilation avec unités 19" + couvercle de modification avec grille de sortie



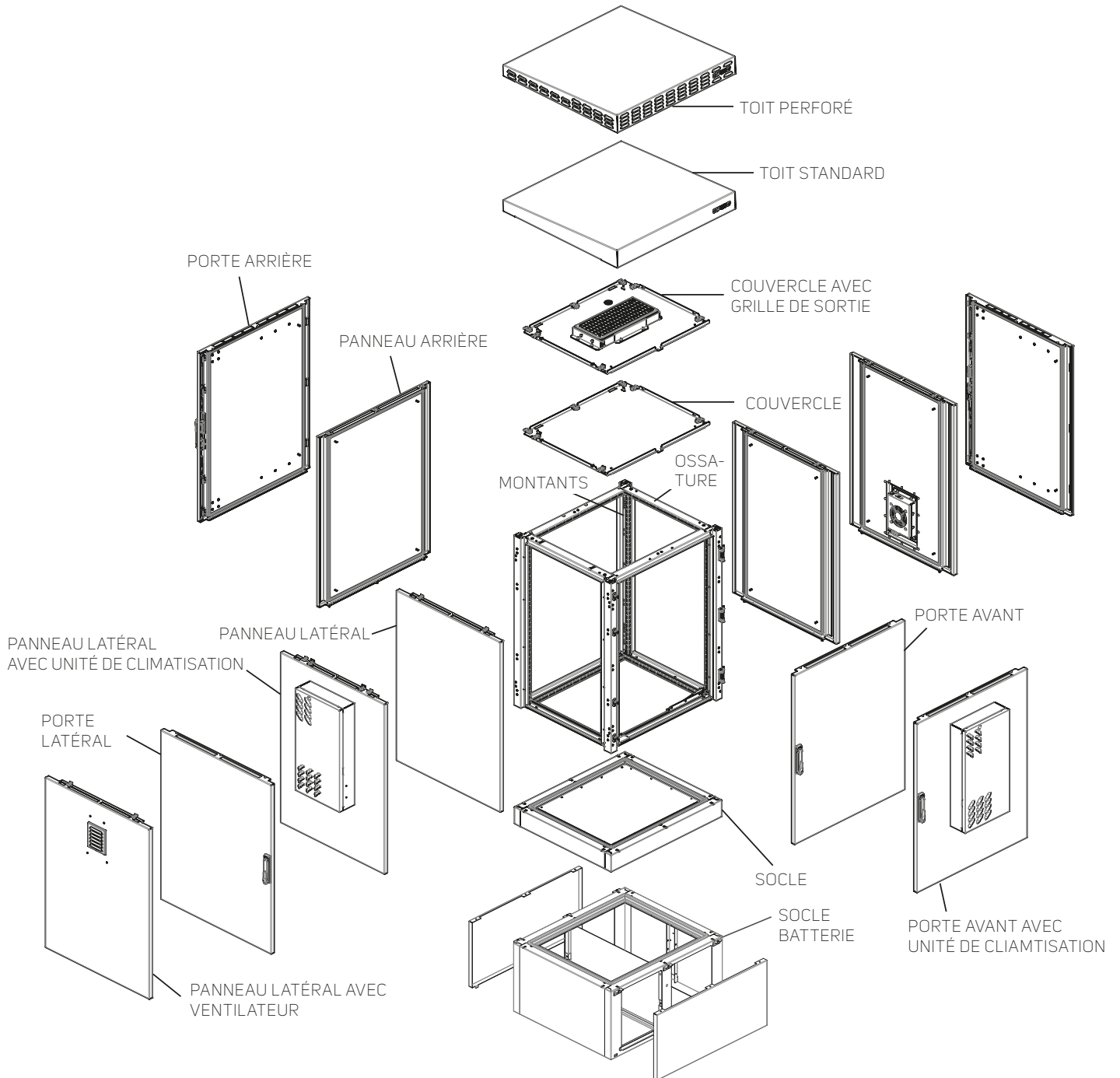
TOIT PERFORÉ		
Code	Pour armoire extérieure dimensions L x P (mm)	Emballage
OMR-DV-R6504	650 x 400	1 jeu
OMR-DV-R6506	650 x 600	1 jeu
OMR-DV-R0805	800 x 500	1 jeu
OMR-DV-R0807	800 x 700	1 jeu
OMR-DV-R0808	800 x 800	1 jeu
OMR-DV-R0810	800 x 1000	1 jeu
OMR-DV-R1007	1000 x 700	1 jeu
OMR-DV-R1008	1000 x 800	1 jeu

PANNEAUX LATÉRAUX AVEC GRILLE D'ENTRÉE — POUR LA VENTILATION DANS LE TOIT		
Code	Pour armoire extérieure dimensions L x P (mm)	Emballage *
OMR-DV-S1005-54	1000 x 500	1 jeu
OMR-DV-S1207-54	1200 x 700	1 jeu
OMR-DV-S1208-54	1200 x 800	1 jeu
OMR-DV-S1406-54	1400 x 600	1 jeu
OMR-DV-S1604-54	1600 x 400	1 jeu
OMR-DV-S1607-54	1600 x 700	1 jeu
OMR-DV-S1608-54	1600 x 800	1 jeu
OMR-DV-S1610-54	1600 x 1000	1 jeu

* 1 jeu — 2 pcs.

DES SOLUTIONS SUR MESURE POUR outTEG OMR

➤ Si vous ne choisissez pas parmi nos modèles standard, vous pouvez concevoir votre propre armoire extérieure en fonction de vos besoins spécifiques. Utilisez notre configurateur web <https://partner.conteg.com/en/outteg> ou contactez nos représentants expérimentés qui se feront un plaisir de vous aider.



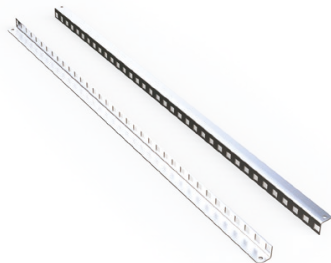
EXEMPLE DE SOLUTIONS PERSONNALISISÉES POUR outTEG OMR

- Support pour la ventilation naturelle entre les parois intérieures et extérieures avec des ventilateurs montés dans le toit.



INSTALLATION INTÉRIEURE

MONTANTS VERTICAUX 19", 21" & ETSI

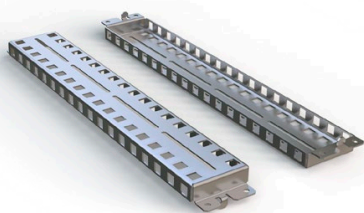


- Application : en combinaison avec rails types N ou L
- Matériau : tôle d'acier galvanisée de 2 mm
- Installation : sur les rails IDO-MR-Nxx/IDO-MR-Lxx
- Emballage comprend : pièces d'assemblage

Code (19", 21")	Code (ETSI)	Pour armoire hauteur mm (en U)	Emballage *
IDO-MR-V6	IDO-MR-E6	600 (12U)	1 jeu
IDO-MR-V8	IDO-MR-E8	800 (16U)	1 jeu
IDO-MR-V10	IDO-MR-E10	1000 (21U)	1 jeu
IDO-MR-V12	IDO-MR-E12	1200 (25U)	1 jeu
IDO-MR-V14	IDO-MR-E14	1400 (30U)	1 jeu
IDO-MR-V16	IDO-MR-E16	1600 (34U)	1 jeu

* 1 jeu — 2 pcs.

RAILS HORIZONTAUX TYPE N



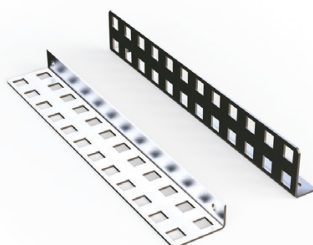
- Application : pour les armoires largeur 650 et 800 **
- Matériau : tôle d'acier galvanisée de 2 mm
- Installation : sur les montants de l'ossature
- Emballage comprend : pièces d'assemblage

Code	Pour armoire profondeur (mm)	Emballage *
IDO-MR-N4	400	1 jeu
IDO-MR-N5	500	1 jeu
IDO-MR-N6	600	1 jeu
IDO-MR-N7	700	1 jeu
IDO-MR-N8	800	1 jeu
IDO-MR-N10	1000	1 jeu

* 1 jeu — 2 pcs.

** Vous devez commander 2 jeux. Pour une hauteur de 1400 à 1600 mm, il faut commander 3 jeux. Pour les armoires de 800 mm de largeur avec IDO-MR-Nxx, un support IDO-MR-N-B (2 jeux pour 1 jeu de IDO-MR-Nxx) doit également être commandé.

RAILS HORIZONTAUX TYPE L

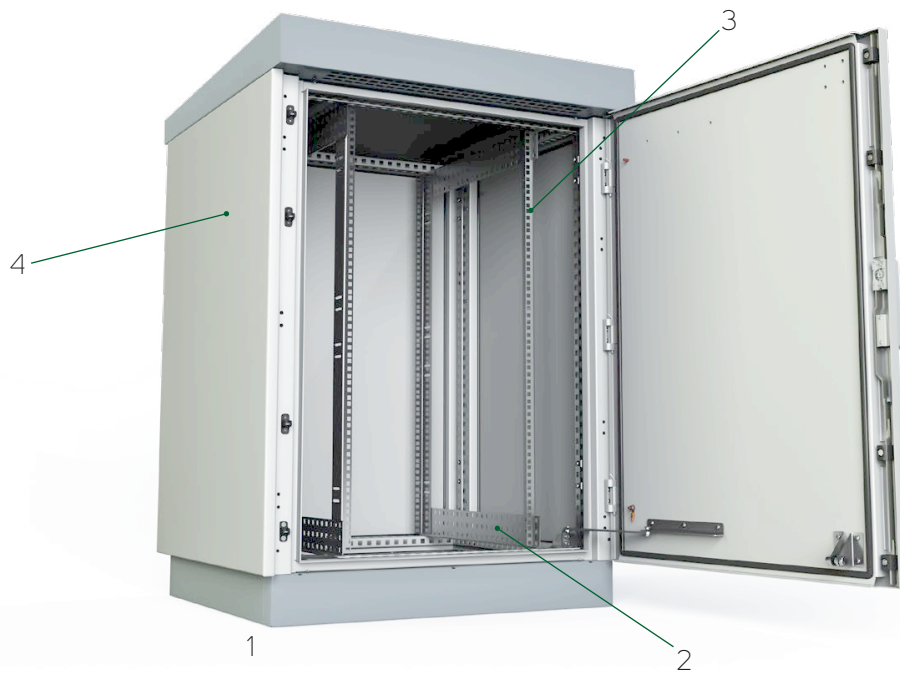


- Application : pour les armoires largeur 800 et 1000
- Matériau : tôle d'acier galvanisée de 2 mm
- Installation : on the frame profile
- Emballage comprend : pièces d'assemblage

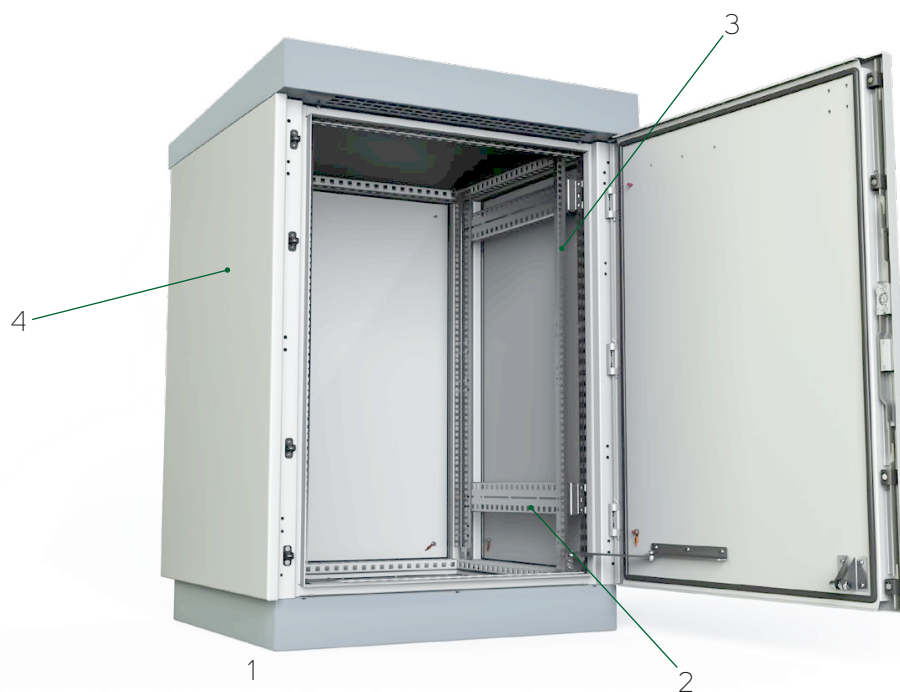
Code	Pour armoire profondeur (mm)	Emballage *
IDO-MR-L5	500	1 jeu
IDO-MR-L7	700	1 jeu
IDO-MR-L8	800	1 jeu
IDO-MR-L10	1000	1 jeu

* 1 jeu — 4 pcs.

EXEMPLE DE MONTAGE STANDARD POUR outTEG OMR

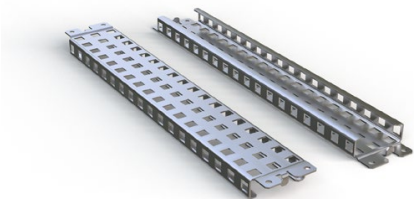


	Code	Description	Page
1	OMR-DN-xxxxxx-R	Armoire extérieure	9
2	IDO-MR-Lx	Rails horizontaux type L (1 jeu)	14
3	IDO-MR-Vx	Montants 19"	14
4	OMR-DN-Sxxxx-1	Panneaux latéraux simple (2 pcs)	10



	Code	Description	Page
1	OMR-DN-xxxxxx-R	Armoire extérieure	9
2	IDO-MR-Nx	Rails horizontaux type N (2 à 3 jeux nécessaires suivant la hauteur)	14
3	IDO-MR-Vx	Montants 19"	14
4	OMR-DN-Sxxxx-1	Panneaux latéraux simple (2 pcs)	10

RAILS HORIZONTAUX & VERTICAUX



- Application : pour des positions de montage supplémentaires
- Matériau : tôle d'acier galvanisée de 2 mm
- Installation : sur les montants de l'ossature
- Emballage comprend : pièces d'assemblage

RAILS VERTICAUX POUR LA HAUTEUR DE L'ARMOIRE

Code	Pour armoire H (mm)	Charge (kg)	Emballage *
IDO-MR-HH6	600	240	1 jeu
IDO-MR-HH8	800	180	1 jeu
IDO-MR-HH10	1000	140	1 jeu
IDO-MR-HH12	1200	120	1 jeu
IDO-MR-HH14	1400	80	1 jeu
IDO-MR-HH16	1600	80	1 jeu

RAILS HORIZONTAUX POUR LA LARGEUR DE L'ARMOIRE

Code	Pour armoire L (mm)	Charge (kg)	Emballage *
IDO-MR-HW65	650	70	1 jeu
IDO-MR-HW8	800	50	1 jeu
IDO-MR-HW10	1000	50	1 jeu

RAILS HORIZONTAUX POUR LA PROFONDEUR DE L'ARMOIRE

Code	For cabinet P (mm)	Charge (kg)	Emballage *
IDO-MR-H4	400	140	1 jeu
IDO-MR-H5	500	100	1 jeu
IDO-MR-H6	600	70	1 jeu
IDO-MR-H7	700	60	1 jeu
IDO-MR-H8	800	50	1 jeu
IDO-MR-H10	1000	50	1 jeu

* 1 jeu — 2 pcs.



PLAQUE DE MONTAGE



- Application : possibilité de combiner avec des montants 19"
- Matériau : tôle d'acier galvanisée de 3 mm
- Emballage comprend: pièces d'assemblage

Code Pour armoire H×L (mm) Emballage

Code	Pour armoire H×L (mm)	Emballage
IDO-MM-F665	600 × 650	1 pc
IDO-MM-F865	800 × 650	1 pc
IDO-MM-F1065	1000 × 650	1 pc
IDO-MM-F108	1000 × 800	1 pc
IDO-MM-F128	1200 × 800	1 pc
IDO-MM-F1210	1200 × 1000	1 pc
IDO-MM-F1465	1400 × 650	1 pc
IDO-MM-F1665	1600 × 650	1 pc
IDO-MM-F168	1600 × 800	1 pc
IDO-MM-F1610	1600 × 1000	1 pc

KIT D'ACCOUPLMENT



- Kit d'accouplement pour l'assemblage des armoires en rangée
- Application : pour le montage avec les armoires OMR-DN-xxxxxx-R
- Conception double peau
- Matériau : 2 mm AlMg3
- Degré de protection des armoires assemblées : IP55
- Couleur : RAL 7035 (gris clair, avec protection anti UV pour usage extérieur)
- Emballage comprend : pièces d'assemblage

Code	Pour armoire H×P (mm)	Emballage
OMR-DN-K0606	600 × 600	1 jeu
OMR-DN-K0806	800 × 600	1 jeu
OMR-DN-K1005	1000 × 500	1 jeu
OMR-DN-K1006	1000 × 600	1 jeu
OMR-DN-K1207	1200 × 700	1 jeu
OMR-DN-K1208	1200 × 800	1 jeu
OMR-DN-K1406	1400 × 600	1 jeu
OMR-DN-K1604	1600 × 400	1 jeu
OMR-DN-K1607	1600 × 700	1 jeu
OMR-DN-K1608	1600 × 800	1 jeu
OMR-DN-K1610	1600 × 1000	1 jeu



CADRE DE FIXATION POUR SOL EN BÉTON COULÉ



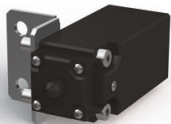
- Cadre de fixation pour une position et une installation parfaite de l'armoire outTEG
- Application : à assembler avec les deux gammes d'armoires outTEG
- Cadre soudé avec ancrage et vis
- Matériau : tôle d'acier galvanisée de 4 mm
- Emballage comprend : pièces d'assemblage

Code	Pour armoires L×P (mm)	Emballage
IDO-MF-P6504	650 × 400	1 jeu
IDO-MF-P6506	650 × 600	1 jeu
IDO-MF-P0805	800 × 500	1 jeu
IDO-MF-P0807	800 × 700	1 jeu
IDO-MF-P0808	800 × 800	1 jeu
IDO-MF-P0810	800 × 1000	1 jeu
IDO-MF-P1007	1000 × 700	1 jeu
IDO-MF-P1008	1000 × 800	1 jeu



ACCESSOIRES

INTERRUPTEUR DE PORTE



- Matériau du support : tôle d'acier zinguée de 2 mm
- Interrupteur de porte : IP65, plastique, 1NO + 1NC, PG13,5, -25 °C à +70 °C
- Courant nominal : 10 A/250 VAC
- Fiche : grise ST 17/2
- Câble d'alimentation : 1 m, 2G 1,0 mm²
- L'ensemble comprend : un interrupteur de porte et toutes les pièces d'assemblage nécessaires.

Code	Emballage
IDO-DC	1pc

POCHETTE POUR DOCUMENTS



- Matériau : ABS
- Couleur : RAL 7035
- Dimensions : 234 × 241 × 31 mm (H × L × P)
- Montage : avec ruban adhésif
- L'emballage comprend : une pochette en plastique pour les documents et un ruban adhésif.

Code	Emballage
ID-PO-A4	1pc

UNITÉ LUMINEUSE



- Lampe : LED, angle de 120°, 6 500 K
- Luminosité : 400 lm
- Tension/Fréquence : 24-265 V DC/AC ~50/60 Hz
- Consommation électrique : 5 Watts
- Contrôle de la lumière : Détecteur de mouvement intégré, temps d'extinction 5 min.
- Mounting: Magnets
- Operating temperature range: -30°C – 70°C
- Dimensions: 357,4 × 32 × 35,5 mm (H × L × P)
- Poids : 140 gr.
- Certifications: CE, UL

Code	Description	Emballage
DP-OJ-06	Unité lumineuse 400 lm avec détecteur de mouvement, 24 à 265V/50-60Hz, fixation magnétique	1 jeu

ANNEAUX DE LEVAGE



- Anneaux de levage pour transport par grue
- Application : à utiliser avec baie type OMR-DN-xxxxxx-R, trous avec filetages internes sous le toit (nécessite le démontage du toit au préalable)
- Matériau : acier zingué
- DIN580
- M10
- L'emballage comprend : 4 pcs

Code	Emballage
IDO-EB	1 jeu

SYSTÈME DE SURVEILLANCE RAMOS

RAMOS PLUS



- 4 ports pour capteurs intelligents à détection automatique ; peuvent être configurés en entrée ou en sortie
- Tous les accessoires sont alimentés par les ports intelligents
- Communication via SNMP v1, v2 et v3
- Notification par email et trappes SNMP
- TCP/IP et serveur web entièrement intégrés
- Syslog et historique avec graphiques des capteurs
- Intégration du système de gestion de réseau
- Connexion sécurisée pour l'utilisateur et l'administrateur
- Inclus : dispositif de surveillance RAMOS Plus, alimentation électrique, un câble de 1,5 m, support avec vis et CD d'installation

➤ **RAMOS Plus** est un modèle simple de notre gamme intelligente RAMOS, conçu pour être utilisé dans des armoires intérieures et extérieures. Disponible en version standard ou GSM, cette dernière avec un modem GSM intègre une antenne externe. Les quatre ports intelligents offrent de nombreuses possibilités d'utilisation. Les ports intelligents améliorés prennent en charge une gamme complète d'accessoires, dont RAMOS Ultra.

RAMOS PLUS	
Code	Emballage
RAMOS PLUS	1 jeu *
RAMOS PLUS GSM	1 jeu **

* Dispositif de surveillance RAMOS Plus, bloc d'alimentation, câble de raccordement croisé de 1,5 m, support avec vis et CD d'installation. ** Dispositif de surveillance RAMOS Plus avec modem 3G intégré, antenne GSM avec prise magnétique et connecteur SMA, adaptateur d'alimentation, câble de raccordement croisé de 1,5 m, support avec vis et CD d'installation.

INTELLIGENT ACCESSOIRES FOR RAMOS PLUS		
Code	Description	Emballage
RMS-I-ST	Capteur de température avec un câble de 30 cm ; peut être prolongé jusqu'à 30 m (Cat. 5/6 LAN) via un coupleur Cat. 5 (inclus)	1 jeu
RMS-I-STH	Capteur de température et d'humidité avec un câble de 30 cm. Plage d'humidité 0-100%. Peut être étendu jusqu'à 30 m (Cat. 5/6 LAN) via un coupleur CAT. 5 (inclus).	1 jeu
RMS-I-STHB	Capteur de température et d'humidité en boîtier avec câble LAN de 1,5 m. Plage d'humidité de 0 à 100 %. Peut être étendu jusqu'à 300 m (Cat. 5/6 LAN).	1 jeu
RMS-I-AF	Capteur de débit d'air avec câble LAN de 1,5 m (Cat. 5). Alarme de signal de fuite d'air marche/arrêt.	1 jeu
RMS-I-AS	Sirène stroboscopique avec câble LAN (Cat. 5) de 1,5 m. Sirène de 100 db et stroboscope clignotant. intervalle stroboscopique 400x par minute. Le câble peut être prolongé jusqu'à 30 m (Cat. 5/6 LAN).	1 jeu
RMS-I-DE-01	Détecteur de fumée avec câble LAN de 1,5 m (Cat. 5) avec alarme marche/arrêt. Peut être connecté par contact sec en cas d'utilisation d'une pile 9 V.	1 jeu
RMS-I-DE-02	Détecteur de mouvement PIR avec câble LAN de 1,5 m (Cat. 5). Peut être connecté en une chaîne de jusqu'à 10 détecteurs de mouvement sur un seul port. Angle de détection de 60°. Portée de détection de 3 m.	1 jeu
RMS-I-DE-04	Détecteur de fuite d'eau localisée avec câble de 4,5 m. Extension maximale du câble 60 m.	1 jeu
RMS-I-DE-06	Serpentin détecteur d'eau avec câble de détection de 3 m. Câble de communication LAN de 1,5 m (Cat. 5) inclus (longueur max. 30 m). Protège les équipements sensibles à l'eau d'un éventuel désastre. Détecte l'acide des batteries pour une exposition à court terme. Le câble du capteur peut être prolongé via RMS-I-DE-06-EXT3.	1 jeu
RMS-I-DE-06-EXT3	Rallonge de câble de capteur de 3 m pour RMS-I-DE-06 ; rallonge maximale de 50 m.	1 jeu
RMS-I-DE-07	Serpentin détecteur d'eau avec câble de détection de 3 m de long, câble de non-détection de 6 m et un câble de connexion de 1,5 m ; peut être prolongé par un câble LAN (Cat. 5e/6).	1 jeu
RMS-I-DE-07-EXT3	Extension de 3 m du capteur à câble pour RMS-I-DE-07 ; extension maximale 50 m.	1 jeu
RMS-I-DRC	Contact sec avec câble de 4,5 m, entrée ou sortie ; sources jusqu'à 20 mA lorsqu'il est utilisé comme entrée. Plage de tension d'entrée de 0 à 5 V.	1 jeu
RMS-I-MK	Contact de porte magnétique avec câble de 4,5 m (support de montage inclus). Extension maximale de 300 m. Interrupteur à contact ouvert/fermé.	1 jeu
RMS-I-PWR-NO	AC-Relais contrôlé par capteur normalement ouvert (110 V / 220 V). Câble LAN de 1,5 m inclus ; longueur maximale de 30 m. Fusible 10A intégré. Connexion par prises C13 et C14. L'interrupteur peut être contrôlé par n'importe quel capteur.	1 jeu
RMS-I-VC	Convertisseur 4-20 mA avec câble LAN de 1,5 m (Cat. 5). Collecte les valeurs analogiques d'un large éventail de capteurs.	1 jeu
RMS-I-CON	Coupleur RJ45-RJ45 (Cat. 5e) pour l'extension du câble du capteur, paquet de 10 pièces.	1 jeu
RAMOS ULTRA-EX-DB-8	La carte d'extension ajoute 8 contacts secs (IN/OUT) à un port intelligent (RJ45) ; Chacun d'entre eux peut être configuré comme entrée ou sortie (puits jusqu'à 20 mA). Longueur maximale du câble de connexion (LAN Cat. 5/6) 300 m.	1 jeu
RMS-U-DST	Capteur de température daisy-chain avec un câble LAN de 1,5 m (Cat. 5). Jusqu'à 8 capteurs peuvent être connectés à un seul port intelligent sur une longueur totale de 150 m de câble.	1 jeu
RMS-U-DST-8	Emballage avec 8 pcs de RMS-U-DST.	1 Emballage
RMS-U-RB-8	Boîtier avec 8 contacts relais inverseurs pour la commande (manuelle ou par notification).	1 jeu

RAMOS MINI



- Jusqu'à 3 capteurs de température ou d'humidité (avec nouveau firmware)
- 1x contact sec d'entrée
- 1x sortie (contact de commutation de relais jusqu'à 50 V DC)
- Deux plages d'alerte par capteur
- Notification d'alarme par email et trappe SNMP à plusieurs destinataires
- Interface web graphique intégrée pour la configuration et le contrôle des valeurs.
- Chaque capteur est livré avec un identifiant unique
- Mise à jour des alarmes par email et trappe SNMP ou SMS (via le logiciel serveur CONTEG Pro ou logiciel tiers)
- Protocoles de communication ouverts (web, email, SNMP, XML)
- Sécurité : mot de passe
- Vue graphique de 255 points de données en option
- L'ensemble comprend : RAMOS Mini, jusqu'à 3 capteurs (température et humidité), 1x Entrée, 1x Sortie, RMS-ST-02, RMS-PW-05 inclus, support droit et d'angle, CD d'installation

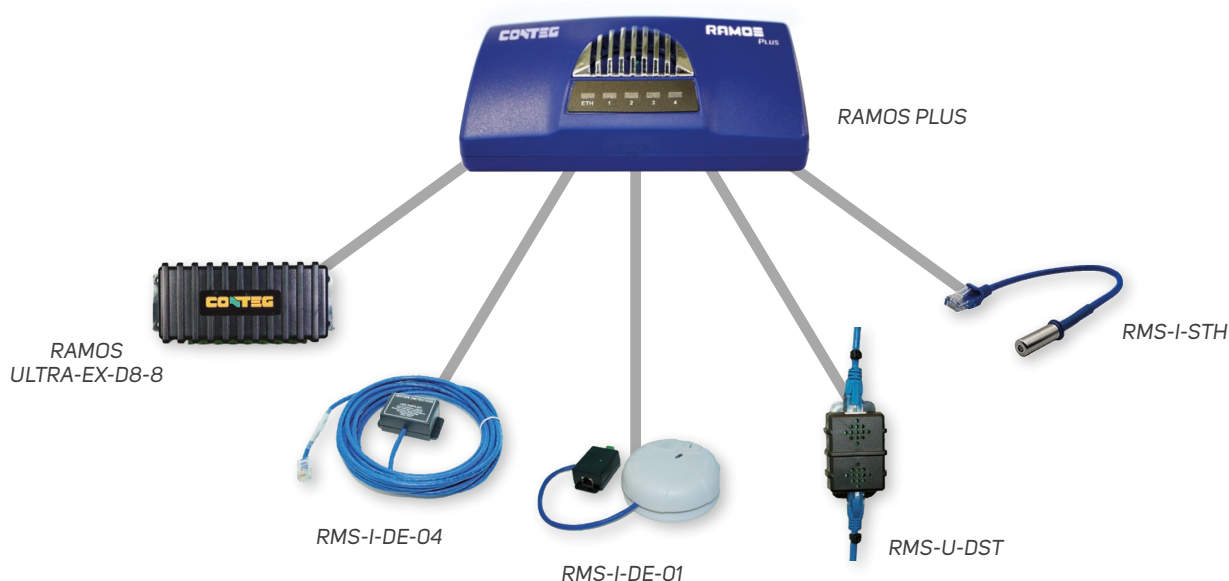
➤ **RAMOS Mini** est conçu pour être déployé dans une seule baie et surveiller les environnements internes et externes. Connecté à un réseau, il signale l'état des capteurs déployés dans et autour des baies à n'importe quel endroit dans le monde. Grâce à l'utilisation de trappes SNMP, il peut s'intégrer entièrement à tout logiciel de gestion de réseau.

RAMOS MINI	
Code	Emballage
RAMOS MINI	1 jeu

ACCESSOIRES RAMOS MINI		
Code	Description	Emballage
RMS-ST-02	Capteur de Température sur câble de 3 mètres avec connecteur RJ12; -10 °C to +80 °C	1 pc
RMS-SH-02	Capteur d'humidité sur câble de 3 mètres, connecteur RJ12; 0-100% RH	1 pc
RMS-ST-04	Capteur de température sur câble de 3m; -10 °C to +80 °C	1 pc
RMS-STH-02	Capteur de température et d'humidité sur câble de 3 mètres; -10 °C to +80 °C; 0-100% RH	1 pc
RMS-DE-01	Détecteur optique de fumée *	1 pc
RMS-DE-02	Détecteur de mouvement PIR *	1 pc
RMS-DE-04	Détecteur d'inondation *	1 pc
RMS-DE-05	Détecteur double de bris de verre *	1 pc
RMS-VS	Détecteur de vibration	1 pc
RMS-MK-01	Contact magnétique de porte, patte de fixation (montage universel) et accessoires de connexion inclus, 2,5 m	1 pc
RMS-CON-04	Coupleur nécessaire pour connecter 2 capteurs	1 pc
RMS-AS-01	Sirène acoustique avec signalisation LED, 120 dB *	1 pc
RMS-PWR-01	PowerBox, gestion à distance de dispositifs jusqu'à 230V/10A, fonction détection d'alimentation	1 pc
RMS-PW-05	Adaptateur secteur universel 5 V/0,5 A	1 pc
RMS-PW-12	Plug adaptateur secteur EU 12 V/0,5 A	1 pc

* Nécessite une alimentation externe 12V DC (e.g. RMS-PW-12).

Exemple d'accessoires pour RAMOS Plus



UNITÉ DE CLIMATISATION EXTÉRIEURE

COMPACT — position de montage externe



- Matériau du boîtier : tôle d'acier, revêtement par poudre
- Couleur : RAL 7035 (gris clair)
- Réfrigérant : R134a
- Indice de protection :
 - Circuit d'air de l'armoire : IP56
 - Circuit d'air ambiant : IP24
- Option: chauffage, voir page 43
- Montage : Montage externe
- Certification: CE, cURus, cULus
- Nécessite une découpe au laser dans le centre de modification CONTEG à l'usine
- L'emballage comprend : l'unité prête à être raccordée

Remarque : Fourni avec les armoires extérieures outTEG, et une découpe spécifique en usine du panneau latéral ou la porte.



UNITÉS DE CLIMATISATION EXTÉRIEURES — MONTAGE EXTERNE, 290-1 000 W

Code *		AC-WMO-04-400C	AC-WMO-05-400C	AC-WMO-07-400C	AC-WMO-09-400C	AC-WMO-10-400C
Matériau		tôle d'acier	tôle d'acier	tôle d'acier	tôle d'acier	tôle d'acier
Dimensions (mm)	H	480	830	830	830	900
	L	250	304	304	304	304
	P	190	270	270	270	270
Dimensions minimales de l'armoire (portes ou latérales)	H x L, H x P	600 x 400 mm	1000 x 500 mm	1000 x 500 mm	1000 x 500 mm	1000 x 500 mm
Tension/Fréquence **		230 V; 50/60 Hz -N	230 V; 50/60 Hz -N	230 V; 50/60 Hz -N	230 V; 50/60 Hz -N	230 V; 50/60 Hz -N
Capacité de refroidissement selon DIN 3168	L35 L35	290 W	550 W	750 W	850 W	1000 W
	L35 L50	250 W	445 W	650 W	610 W	660 W
Puissance nominale consommation	L35 L35	270 W	410 W	470 W	530 W	770 W
Débit d'air max. en volume	Circuit d'air ambiant	85 m³/h	315 m³/h	315 m³/h	410 m³/h	320 m³/h
	Circuit d'air de l'armoire	85 m³/h	165 m³/h	165 m³/h	200 m³/h	375 m³/h
Courant nominal	L35 L35	1,3 A	2,6 A	3,1 A	3,8 A	4 A
Courant initial		8 A	10 A	11 A	15 A	16 A
Pré-fusible T		2,5 A	4 A	5 A	6 A	9 A
Température de fonctionnement		-40 °C/+55 °C	-40 °C/+55 °C	-40 °C/+55 °C	-40 °C/+55 °C	-40 °C/+55 °C
Réglage de la plage de température min/max		+20 °C/+50 °C	+20 °C/+50 °C	+20 °C/+50 °C	+20 °C/+50 °C	+20 °C/+50 °C
Poids		15 kg	30 kg	30 kg	32 kg	38 kg
Compresseur		alternatif	alternatif	alternatif	alternatif	alternatif
Raccordement		bornes de raccordement	bornes de raccordement	bornes de raccordement	bornes de raccordement	bornes de raccordement

* Pour la version en acier inoxydable, utilisez AC-WMO-xx-x2xx.

** Autre tension d'entrée sur demande.

UNITÉS DE CLIMATISATION EXTÉRIEURES — MONTAGE EXTERNE, 1500-4 000 W

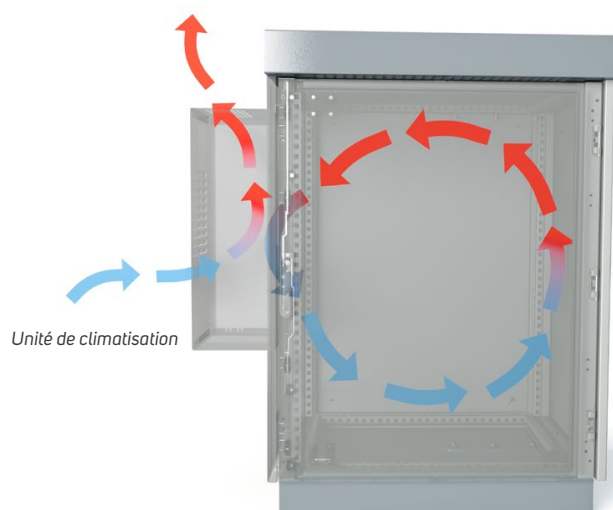
Code *		AC-WMO-15-400C	AC-WMO-20-400C	AC-WMO-25-400C	AC-WMO-30-400C	AC-WMO-40-400C
Matériau		tôle d'acier	tôle d'acier	tôle d'acier	tôle d'acier	tôle d'acier
Dimensions (mm)	H	1150	1150	1550	1550	1550
	L	395	395	457	457	457
	P	270	270	355	355	355
Dimensions minimales de l'armoire (portes ou latérales)	H x L, H x P	1200 x 600 mm	1200 x 600 mm	1600 x 800 mm	1600 x 800 mm	1600 x 800 mm
Tension/Fréquence **		230 V; 50/60 Hz ~N	230 V; 50/60 Hz ~N	230 V; 50/60 Hz ~N	230 V; 50/60 Hz ~N	230 V; 50/60 Hz ~N
Capacité de refroidissement selon DIN 3168	L35 L35	1500 W	2 000 W	2 500 W	3 000 W	4 000 W
	L35 L50	1250 W	1600 W	1970 W	2 380 W	3 180 W
Puissance nominale consommation	L35 L35	1070 W	1117 W	1030 W	1320 W	2 000 W
Débit d'air max. en volume	Circuit d'air ambiant	655 m³/h	655 m³/h	765 m³/h	765 m³/h	990 m³/h
	Circuit d'air de l'armoire	400 m³/h	400 m³/h	950 m³/h	950 m³/h	950 m³/h
Courant nominal	L35 L35	5,4 A	5,5 A	4,4 A	5,8 A	8,9 A
Courant initial		16 A	16 A	22,5 A	30 A	50 A
Pré-fusible T		12 A	13 A	16 A	16 A	20 A
Température de fonctionnement		-40 °C/+55 °C	-40 °C/+55 °C	-40 °C/+55 °C	-40 °C/+55 °C	-40 °C/+55 °C
Réglage de la plage de température min/max		+20 °C/+50 °C	+20 °C/50 °C	+20 °C/50 °C	+20 °C/50 °C	+20 °C/50 °C
Poids		42 kg	49 kg	78 kg	75,3 kg	82 kg
Compresseur		alternatif	piston rotatif	piston rotatif	piston rotatif	piston rotatif
Raccordement		bornes de raccordement	bornes de raccordement	bornes de raccordement	bornes de raccordement	bornes de raccordement

* Pour la version en acier inoxydable, utilisez AC-WMO-xx-x2xx. ** Autre tension d'entrée sur demande.

UNITÉ DE CLIMATISATION AVEC CHAUFFAGE

Pour commander une unité de climatisation avec chauffage, utilisez le code suivant AC-WMO-xx-4xHx.

Code	Capacité de refroidissement	Capacité de chauffage	Plage de température	
			Climatisation	Chauffage
AC-WMO-05-40HC	550	400	20 °C/50 °C	-20 °C/+20 °C
AC-WMO-07-40HC	750	400	20 °C/50 °C	-20 °C/+20 °C
AC-WMO-09-40HC	850	400	20 °C/50 °C	-20 °C/+20 °C
AC-WMO-10-40HC	1000	400	20 °C/50 °C	-20 °C/+20 °C
AC-WMO-15-40HC	1500	1000	20 °C/50 °C	-20 °C/+20 °C
AC-WMO-20-40HC	2 000	1000	20 °C/50 °C	-20 °C/+20 °C
AC-WMO-25-40HC	2 500	1500	20 °C/50 °C	-20 °C/+20 °C
AC-WMO-30-40HC	3 000	1500	20 °C/50 °C	-20 °C/+20 °C
AC-WMO-40-40HC	4 000	2 000	20 °C/50 °C	-20 °C/+20 °C



CLIMATISATION ET CHAUFFAGE

REFROIDISSEURS THERMOÉLECTRIQUES

REFROIDISSEURS THERMOÉLECTRIQUES, PUISSANCE CLIMATISATION 100-800 W						
Code		ID-EP-10X-1	ID-EP-10X-4	ID-EP-20X-4	ID-EP-40X-4	ID-EP-80X-4
Dimensions (mm)	H	200	280	500	600	972
	L	304	350	330	432	514
	P	138 (74 mm à l'extérieur de l'armoire)	165 (113 à l'extérieur de l'armoire)	196 (130 à l'extérieur de l'armoire)	202 (135 à l'extérieur de l'armoire)	211 (135,5 à l'extérieur de l'armoire)
Dimension de la découpe		160 x 260 mm	252 x 322 mm	472 x 302 mm	550 x 382 mm	922 x 464 mm
Capacité de refroidissement selon DIN 3168		100 W	100 W	200 W	400 W	800 W
Débit d'air max. en volume	Circuit d'air ambiant	128 m ³ /h	128 m ³ /h	106 m ³ /h	240 m ³ /h	480 m ³ /h
	Circuit d'air de l'armoire	46 m ³ /h	46 m ³ /h	150 m ³ /h	240 m ³ /h	480 m ³ /h
Tension/Fréquence		24 V DC	230 V AC - 50/60Hz *	230 V AC - 50/60Hz *	230 V AC - 50/60Hz *	230 V AC - 50/60Hz *
Courant initial		4,8 A	0,8 A (230V)	1,5 A (230V)	3 A (230V)	6 A (230V)
Courant max.		7,4 A	0,6 A (230V)	1 A (230V)	2,1 A (230V)	4,2 A (230V)
Fusible		8 A (T)	1 A (T) (230V)	2 A (T) (230V)	4 A (T) (230V)	7 A (T) (230V)
Raccordement		borne de raccordement	connecteur à 8 pôles	connecteur à 8 pôles	connecteur à 8 pôles	connecteur à 8 pôles
Temp. de fonctionnement		-20 °C / +65 °C	-20 °C / +65 °C	-20 °C / +65 °C	-20 °C / +65 °C	-20 °C / +65 °C
Poids		5,9 kg	9,4 kg	17,2 kg	34 kg	66 kg
Alimentation		ID-PS-120-41	intégrée	intégrée	intégrée	intégrée

* Version 120V AC sur demande



ID-EP-10X-1

- Matériau : boîtier en acier inoxydable
- Indice de protection : IP66
- Joint d'étanchéité : en mousse de polyéthylène à cellules fermées
- Raccordement par borne
- Réglage : pour plus d'informations, veuillez contacter notre support technique.
- L'emballage comprend : le refroidisseur thermoélectrique prêt à être installé



ID-PS-120-41



Armoire extérieure outTEG OMR avec refroidisseur thermoélectrique

ALIMENTATION POUR UNITÉS THERMOÉLECTRIQUES

Code	ID-PS-120-41	
Dimensions (mm)	H	125
	L	60
	P	113
Puissance		120 W
Tension d'entrée		110-240 V AC; 90-350 V DC
Tension de sortie		24 V DC
Courant		5 A
Poids		0,62 kg
Type de montage		rail DIN
Plage de température nominale		-40 °C/+70 °C

CHAUFFAGES



- Matériau : profilé en aluminium
- Technologie : PTC, autorégulation
- ID-EH-80F-4 : deux circuits de chauffage
- Indice de protection : IP20
- Installation : fixation rapide sur rail DIN 35 mm EN 50022
- Contenu de l'emballage : chauffage prêt à être raccordé

CHAUFFAGES		
Code	ID-EH-25PF-4	ID-EH-80F-4
Puissance thermique	250	450/800
Nombre de circuits de chauffage	1	2
Tension de fonctionnement (V AC)	230	230
Température de fonctionnement (°C)	-10 °C/+50 °C	-40 °C/+60 °C
Dimension (mm)	H	193
	L	61,5
	P	85
Ventilateur	Débit d'air (m ³ /h)	-
	Tension de fonctionnement (VAC)	230
Poids (kg)	0,7	0,8
Electrical connection	borne à 3 pôles	borne à 6 pôles

THERMOSTAT POUR LE REFROIDISSEMENT ET LE CHAUFFAGE



- Capteur : thermostatique bi-métal
- Tolérance maximale : ± 4 K
- Différence de commutation (hysteresis) est $7^\circ\text{C} \pm 3$ K
- Capacité de commutation (max. load) :
 - 15 A resistive/ 2 A inductive @ 120 V AC
 - 10 A resistive/ 2 A inductive @ 120 V AC
- DC 30 W
- Connections : borne bipolaire pour AWG 14 max. (2,5 mm²)
- Montage : clip pour rail DIN 35 mm
- Dimensions (H x L x P) : 55 x 33 x 43 mm
- Plage de température de réglage : 0 to + 60 °C
- Température de fonctionnement : -20 to + 80 °C
- Poids : 40 g
- Thermostat pour le refroidissement — contact normalement ouvert
- Thermostat pour le refroidissement — contact normalement fermé
- L'emballage comprend : thermostat prêt à être raccordé

Code	Emballage
Thermostat pour le refroidissement (NO)	
ID-EO-TC	1 pc
Thermostat pour le chauffage (NC)	
ID-EO-TH	1 pc

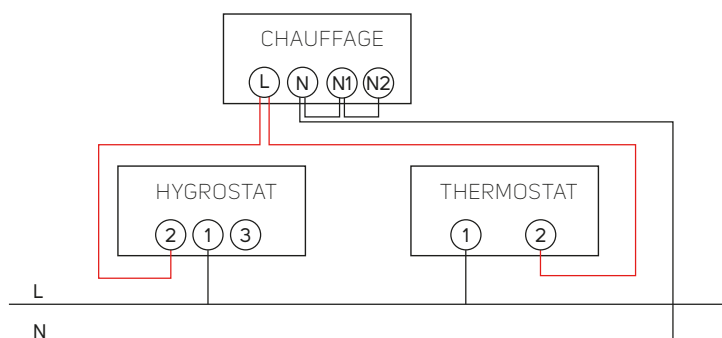
HYGROSTAT



- Installation : rail DIN 35 mm
- Connection : bornes à vis
- Plage de contrôle de l'humidité : 35-100 % RH
- Capacité de commutation (charge max.): 5 A/230 V
- Différence de commutation : ± 3 % RH
- Dimensions (H x L x P) : 67 x 50 x 38 mm
- L'emballage comprend : hygrostat prêt à être raccordé

Code	Emballage
ID-EO-HY	1 pc

Schéma du circuit d'un chauffage contrôlé par thermostat ou hygrostat.



DISPOSITIF DE DRAINAGE



- Matériau : plastique conforme à la norme UL94 V-0, gris umbra, étanche à l'eau et protection anti UV
- Indice de protection : IP67
- Joint d'étanchéité : NBR
- Dimensions : Ø 60×49,5 mm, 17,5 mm à l'intérieur de l'armoire
- Débit d'eau : 200 ml/heure
- Montage : verticalement au point le plus bas, filetage M50×1,5 avec écrou (découpe Ø 50 mm)
- L'emballage comprend : 1 pc de dispositif de drainage

Code	Emballage
ID-EO-DD	1 pc

COMPENSATEUR DE PRESSION



- Montage : Filetage PG 29 avec écrou-raccord (diamètre de la découpe 37 mm)
- Position de montage : verticale (Le type de protection est limité à IP54 si la position de montage du compensateur de pression n'est pas verticale).
- Matériau : plastique conforme à la norme UL94 V-0, gris clair RAL 7035
- Indice de protection : IP55
- Dimensions : Ø 65,5 × 30,5 mm
- Le paquet comprend : 2 pcs de compensateur

Code	Emballage
ID-EO-PC	2 pcs

UNITÉ DE VENTILATION — DP-VEN



- De un à neuf ventilateurs
- Installation : 19 pouces
- Plage de température : -10 °C to 55 °C
- Thermostat allant de 0 °C à 60 °C inclus ; pas de thermostat en option
- Plage de tension : 230V/50Hz (48V DC option)
- Catégorie de protection selon norme EN 60 529 : IP20
- Couleur : RAL (standard RAL 9005)
- Emballage comprend : unité de ventilation prête pour installation

Code	Grille de sortie	Débit d'air (m³/h)	Courant nominal max. (A)	Puissance consommation (W)	Consommation électrique annuelle * (kWh/an)	Dissipation chaleur possible** (kW)	Emballage
DP-VEN-03 *	ID-EF-07	336	0,270	57	499	0,57	1 pc
DP-VEN-06 **	ID-EF-09	672	0,540	114	999	1,14	1 pc

* Vous devez commander 2 pièces de ID-EF-07.

** Vous devez commander 2 pièces de ID-EF-09.

GRILLE DE SORTIE AVEC FILTRE



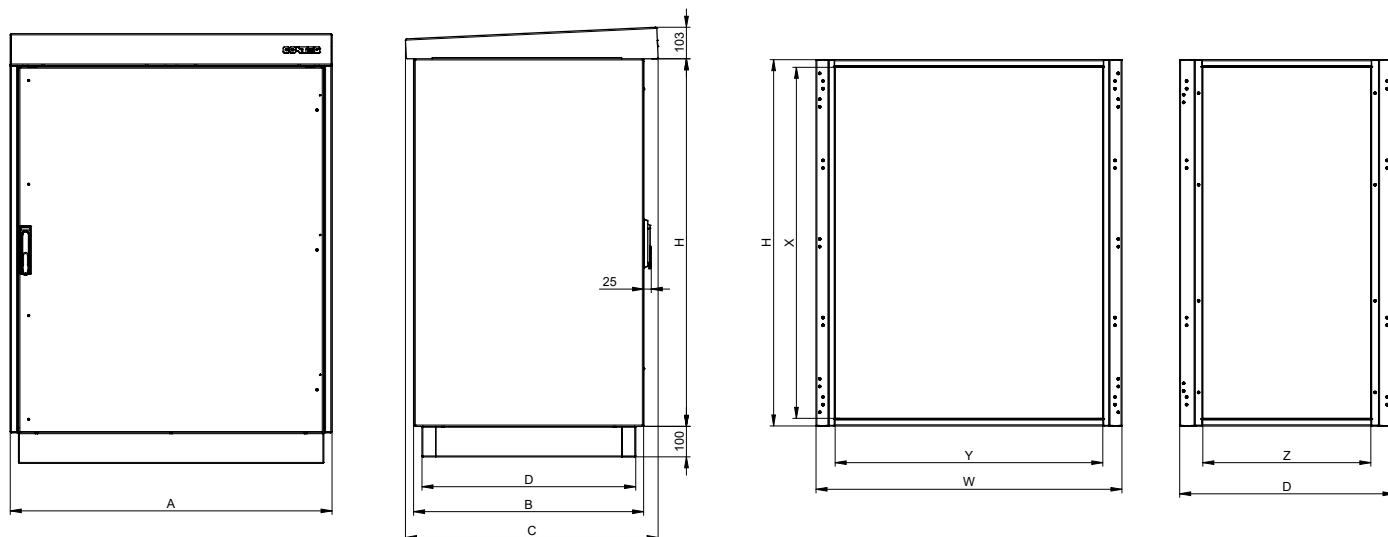
- Matériau : alliage PC/ABS, PA 66 GH13 HSL pour les clips élastiques
- Couleur : RAL 7035
- Indice de protection : IP54/IP55
- L'emballage comprend : l'unité prête pour installation

Code	Pour les unités de ventilation à filtre	Emballage
ID-EF-07	250 × 250 mm, débit d'air max. 270 m³/h	1 pc
ID-EF-09	325 × 325 mm, débit d'air max. 800 m³/h	1 pc

outTEG OMR — ARMOIRES EXTÉRIURES

DESSINS TECHNIQUES

outTEG OMR — armoires extérieures — double peau



Code	Hauteur (mm)		Largeur (mm)			Profondeur (mm)			
	H	X	W	A	Y	D	B	Z	C
OMR-DN-066506-R	600	550	652	704	527	602	654	450	728
OMR-DN-086506-R	800	750	652	704	527	602	654	450	728
OMR-DN-106506-R	1000	950	652	704	527	602	654	450	728
OMR-DN-100805-R	1000	950	802	854	677	502	554	350	628
OMR-DN-120808-R	1200	1150	802	854	677	802	854	650	928
OMR-DN-121007-R	1200	1150	1002	1054	877	702	754	550	828
OMR-DN-146506-R	1400	1350	652	704	527	602	654	450	728
OMR-DN-166504-R	1600	1550	652	704	527	402	454	250	528
OMR-DN-160807-R	1600	1550	802	854	677	702	754	550	828
OMR-DN-160810-R	1600	1550	802	854	677	1002	1054	850	1128
OMR-DN-161008-R	1600	1550	1002	1054	877	802	854	650	928

DISSIPATION ET PERTE DE CHALEUR

outTEG OMR — armoires extérieures — double peau,
mesure à l'intérieur de l'armoire, $\Delta T = 15 \text{ K}$, vitesse du vent 0 m/s

Code	H (mm)	L (mm)	P (mm)	Épaisseur du matériau (mm)	Surface (m ²)	Superficie effective * (m ²)	Dissipation chaleur (W)
OMR-DN-066506-R	600	650	600	2,00	2,28	1,60	64,08
OMR-DN-086506-R	800	650	600	2,00	2,78	2,06	82,57
OMR-DN-106506-R	1000	650	600	2,00	3,28	2,52	101,05
OMR-DN-100805-R	1000	800	500	2,00	3,40	2,62	105,17
OMR-DN-120808-R	1200	800	800	2,00	5,12	4,01	161,22
OMR-DN-121007-R	1200	1000	700	2,00	5,48	4,30	172,67
OMR-DN-146506-R	1400	650	600	2,00	4,28	3,44	138,01
OMR-DN-166504-R	1600	650	400	2,00	3,88	3,16	126,76
OMR-DN-160807-R	1600	800	700	2,00	5,92	4,83	193,96
OMR-DN-160810-R	1600	800	1000	2,00	7,36	5,98	240,37
OMR-DN-161008-R	1600	1000	800	2,00	7,36	5,98	240,37

* Armoire seule, zone sans fond.

Vous avez besoin d'une solution personnalisée ?

Utilisez les services de notre **Centre de Modification CONTEG**.



➤ Les demandes spécifiques sont traitées dans **notre centre de modification situé au sein de notre usine moderne de Pelhrimov**. Le centre dispose également d'une fraiseuse CNC MODCentrum 29. Nous pouvons découper des trous pour les ventilateurs, les unités de climatisation, les panneaux de commande et les boutons. Les armoires peuvent être fabriquées en tôle d'acier, en acier inoxydable (AISI 304 et 316L) ou en aluminium.

Les découpes peuvent être réalisées sur les parties plates et amovibles des parois du coffret (portes, entrées de câbles, panneaux latéraux, toits et plaques de montage), ainsi que sur les armoires monolithiques soudées.



Pour plus d'informations, veuillez contacter notre équipe commerciale ou notre équipe technique sur www.conteg.fr/contacts



outTEG OMR LITE —
COFFRET EXTÉRIEUR
SUR POTEAU
OU MURAL



Principaux avantages et description	32
Accessoires	34
Climate control solution — climatisation et chauffage	40
Dessins techniques	43
Dissipation de la chaleur	43

outTEG OMR LITE — COFFRET EXTÉRIEUR SUR POTEAU OU MURAL



OMR-DL-080605

Les coffrets extérieurs **outTEG OMR LITE** représentent une solution idéale pour les projets ayant des exigences élevées en matière de sécurité des équipements installés et de stabilité du climat dans le coffret avec la possibilité d'installation sur un poteau ou un mur. Le coffret à double peau protège les composants installés contre les intempéries et le vandalisme grâce à la structure compacte de l'armoire ce qui empêche l'accès aux composants installés depuis l'extérieur. Pour les conditions climatiques extrêmes, les panneaux latéraux peuvent être modifiés pour permettre l'installation de ventilateurs ou de climatiseurs. La résistance aux intempéries est assurée principalement par l'alliage AlMg3 utilisé pour le boîtier du coffret et par la finition appliquée, à savoir un revêtement en poudre de polyester avec protection anti UV.

PRINCIPAUX AVANTAGES

- Conception compacte et légère à double paroi
- Protection maximale contre la corrosion
- Comporte un toit intégré
- Fabriqué en alliage d'aluminium AlMg3
- Revêtement en poudre de polyester avec protection anti UV
- Joint non poreux en PUR — adapté aux températures extrêmes

COULEUR:  RAL 7035

DESCRIPTION

Matériau

- Alliage d'aluminium AlMg3

Revêtement

- Revêtement en poudre de polyester avec protection UV

Couleur

- RAL 7035 pour utilisation extérieure. En option, RAL 7046 pour le toit

Indice de protection

- IP65 selon la norme EN60529 (le degré de protection peut être réduit après le montage de certains accessoires)

Protection mécanique

- IK10 selon la norme IEC 6226

La fourniture comprend

- Coffret extérieur à double paroi, entièrement monté et assemblé avec toit perforé
- Ventilation naturelle entre les parois intérieures et les parois extérieures
- Porte d'entrée avec deux poignées, clé à combinaison 333, butée de

- porte. Modification facile du sens d'ouverture de porte
- Rails horizontaux internes perforés sur les panneaux latéraux
- Stop porte

outTEG OMR LITE						
Coffret Extérieur	H (mm)	500	600	600	800	800
	H (U)	–	12	12	17	17
	L (mm)	400	600	600	600	600
	P (mm)	400	500	600	500	600
Matériau épaisseur (mm)	Corps	2	2	2	2	2
	Toit	2	2	2	2	2
	Porte	2	2	2	2	2
Poids (kg)	22,5	34	36,5	43,5	46,5	
Code	OMR-DL-050404	OMR-DL-060605	OMR-DL-060606	OMR-DL-080605	OMR-DL-080606	
ACCESSOIRES						
Plaque de Montage	1 pc	ID-W-SP5040	ID-W-SP6060	ID-W-SP6060	ID-W-SP8060	ID-W-SP8060
Montants 19"	1 paire	–	ID-W-U12	ID-W-U12	ID-W-U17	ID-W-U17
Rails verticaux	1 paire	ID-W-H5	ID-W-H6	ID-W-H6	ID-W-H8	ID-W-H8
Socle 100 mm	Partie Avant et Arrière	1 jeu	ID-F-SPF04	ID-F-SPF06	–	–
	Parties latérales	1 jeu	ID-F-SPS04	ID-F-SPS05	–	–
Supports pour le montage sur poteau	1 jeu*	ID-W-MP4	ID-W-MP6	ID-W-MP6	ID-W-MP6	ID-W-MP6
Supports pour le montage mural	1 jeu*	ID-W-WB	ID-W-WB	ID-W-WB	ID-W-WB	ID-W-WB

* Pour une installation correcte, nous recommandons d'utiliser 2 jeux.



OMR-DL-080605



OMR-DL-080605



OMR-DL-080605 + ID-W-MP6 sur poteau

ACCESSOIRES

SUPPORT DE MONTAGE SUR POTEAU



- Matériau : acier inoxydable de 2 mm
- Installation : pour les poteaux d'un diamètre allant jusqu'à 250 mm
- Capacité de charge : 200 kg
- L'ensemble comprend : les supports de montage sur poteau et toutes les pièces de montage nécessaires (2 rails profilés, 2 sangles de serrage (l=850 mm), 8 jeux : vis M8x12, écrous autobloquants et rondelles d'adhérence)

Code	Pour coffret largeur (mm)
ID-W-MP4	400
ID-W-MP6	600

SUPPORTS DE MONTAGE MURAL



- Matériau : Acier inoxydable de 3 mm
- Capacité de charge : 100 kg
- L'ensemble comprend : les supports de fixation murale et toutes les pièces d'assemblage nécessaires pour le montage du coffret

Code	Emballage
ID-W-WB	4 pcs

SOCLE



- Hauteur: 100 mm
- Matériau : acier inoxydable 2 mm 1.4016 (AISI 403)
- Finition de surface : couche de poudre de polyester
- Couleur: RAL 7046
- Vous devez commander ID-x-SPSxx et ID-x-SPFxx.
- L'ensemble comprend : les plinthes et toutes les pièces d'assemblage nécessaires.

SOCLE outTEG OMR LITE — KIT LATÉRAL		
Code	Pour coffret profondeur (mm)	Emballage *
ID-F-SPS04	400	1 jeu
ID-F-SPS05	500	1 jeu

* 1 jeu comprend : 2x partie latérale, accessoires de montage.

SOCLE outTEG OMR LITE — KIT AVANT & ARRIERE		
Code	Pour coffret largeur (mm)	Emballage *
ID-F-SPF04	400	1 jeu
ID-F-SPF06	600	1 jeu

* 1 jeu comprend : 1x partie avant, 1x partie arrière, accessoires de montage.

INTERRUPTEUR DE PORTE



- Matériau du support : tôle d'acier zinguée de 2 mm
- Interrupteur de porte : IP65, plastique, 1NO + 1NC, PG13,5, -25 °C à +70 °C
- Utilisation : disponible pour les armoires extérieures d'une hauteur minimale de 500 mm et de profondeur 250 mm
- L'ensemble comprend : un interrupteur de porte et toutes les pièces d'assemblage nécessaires.

Code	Emballage
ID-W-DC	1 pc

POCHETTE POUR DOCUMENTS



- Matériau : ABS
- Couleur : RAL7035
- Dimensions : 234 × 241 × 31 mm (H × L × P)
- Montage : avec ruban adhésif
- L'emballage comprend : une pochette en plastique pour les documents et un ruban adhésif.

Code	Emballage
ID-PO-A4	1 pc

UNITÉ LUMINEUSE



- Lampe : LED, angle de 120°, 6 500 K
- Luminosité : 400 lm
- Tension/Fréquence : 24-265 V DC/AC ~50/60 Hz
- Consommation électrique : 5 Watts
- Contrôle de la lumière : Détecteur de mouvement intégré, temps d'extinction 5 min.
- Montage : Fixation Magnétique
- Température de fonctionnement : -30°C – 70°C
- Dimensions : 357,4 × 32 × 35,5 mm (H × L × P)
- Poids : 140 gr.
- Certifications : CE, UL

Code	Description	Emballage
DP-OJ-06	Unité lumineuse 400 lm avec détecteur de mouvement, 24 à 265V/50-60Hz, fixation magnétique	1 jeu

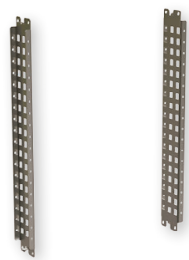
MISE A LA TERRE



- ID-W-EK : kit complet de mise à la terre pour coffret
- ID-W-EW68/EW88/EW8816: 300 mm longueur de câble avec cosse serties
- Le kit comprend : écrous, vis pour la mise à la terre de la ou des portes, du coffret et de la plaque de montage.

Code	Description	Emballage
ID-W-EK	Kit complet de mise à la terre inTEG WME	1 jeu
ID-W-EW68	Câbles de mise à la terre M6, M8 (porte, coffret), section 10 mm ²	10 pcs
ID-W-EW88	Câbles de mise à la terre M8, M8 (coffret, plaque de montage), section 10 mm ²	10 pcs
ID-W-EW8816	Câbles de mise à la terre M8, M8 (coffret, plaque de montage), section 16 mm ²	10 pcs

RAILS POUR INSTALLATION INTÉRIEURE

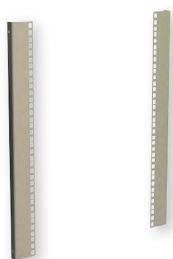


- Matériau : tôle d'acier zinguée de 2 mm avec une perforation de 25 mm
- Largeur du rail : 75 mm
- Installation : sur les rails horizontaux intérieurs qui font partie de l'armoire
- Utilisation : disponible pour les coffrets extérieurs d'une profondeur minimale de 250 mm
- L'ensemble comprend : 2 rails pour installation interne et toutes les pièces de montage nécessaires

Code	Pour coffret hauteur (mm)	Emballage *
ID-W-H5	500	1 jeu
ID-W-H6	600	1 jeu
ID-W-H8	800	1 jeu

* 1 jeu — 2 pcs.

MONTANTS 19"



- Matériau : tôle d'acier zinguée de 2 mm
- Largeur du rail : 56 mm
- Installation : sur des rails intérieurs faisant partie de l'armoire ou sur des supports ID-W-UB pour les coffrets extérieurs de 800 mm de large.
- Utilisation : disponible pour les coffret d'une profondeur minimale de 250 mm et de largeur 600 et 800 mm
- L'ensemble comprend : Montants 19" et toutes les pièces d'assemblage nécessaires

Code	Pour coffret hauteur (mm)	Emballage *
ID-W-U12	600 (12U)	1 jeu
ID-W-U17	800 (17U)	1 jeu

* 1 jeu — 2 pcs.

PLAQUE DE MONTAGE

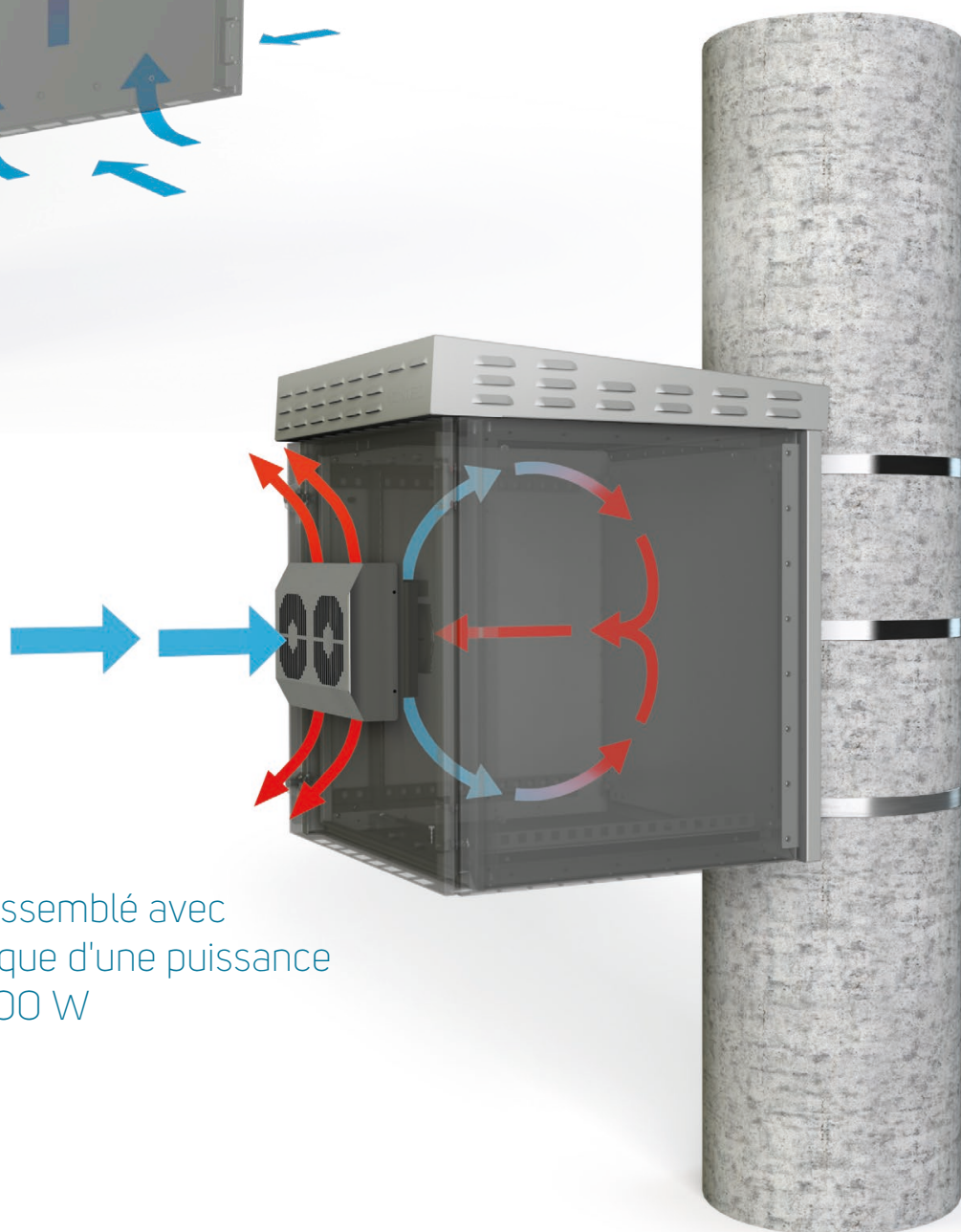
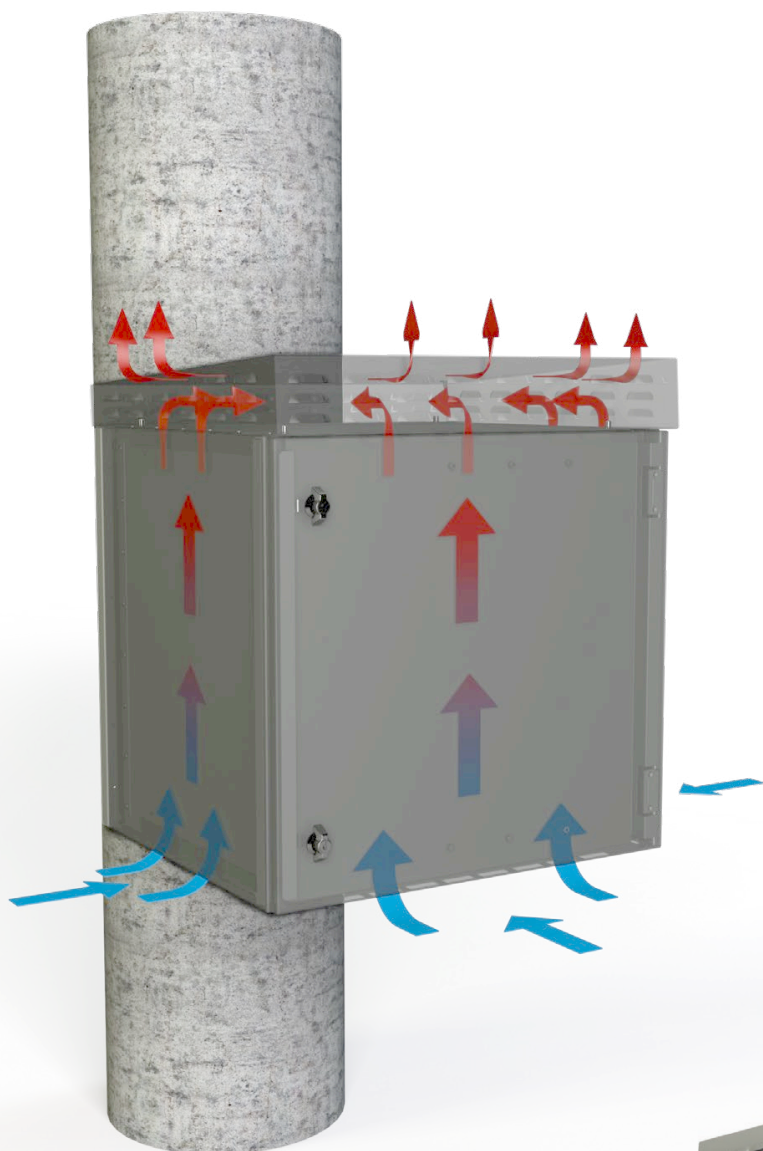


- Matériau : tôle d'acier zinguée
- L'ensemble comprend : Plaque de montage avec trame repérée de 50 × 50 mm (les pièces de montage sont incluses dans les accessoires de l'armoire)

Code	Pour coffret hauteur × largeur (mm)	Matériau épaisseur (mm)	Emballage
ID-W-SP5040	500 × 400	2,5	1 pc
ID-W-SP6060	600 × 600	2,5	1 pc
ID-W-SP8060	800 × 600	3 F *	1 pc

* 3 F — 3mm plaque de montage avec 2 bords pliés.

outTEG OMR LITE — ventilation naturelle



outTEG OMR LITE — assemblé avec
une unité thermoélectrique d'une puissance
de refroidissement de 100 W

PRESSE-ÉTOUPES ET CONTRE ÉCROUS



- Matériau : polyamide PA6, joint CR (néoprène)
- Indice de protection : IP68
- Couleur: RAL 7035

Code	Description	Taille du filetage	Ø câble (mm)	Emballage
ORO-PG7N	Presse-Étoupe Pg7	Pg7	2,5 – 6,5	10 pcs
ORO-PG9N	Presse-Étoupe Pg9	Pg9	3 – 8	5 pcs
ORO-PG11N	Presse-Étoupe Pg11	Pg11	4 – 10	5 pcs
ORO-PG13N	Presse-Étoupe Pg13	Pg13	5,5 – 12	5 pcs
ORO-PG16N	Presse-Étoupe Pg16	Pg16	8,5 – 14	5 pcs
ORO-PG21N	Presse-Étoupe Pg21	Pg21	11 – 18	5 pcs
ORO-PG29N	Presse-Étoupe Pg29	Pg29	17 – 25	5 pcs
ORO-PG36N	Presse-Étoupe Pg36	Pg36	22 – 33	1 pc
ORO-PG42N	Presse-Étoupe Pg42	Pg42	28 – 38	1 pc
ORO-PG48N	Presse-Étoupe Pg48	Pg48	32 – 44	1 pc
ORO-ZPG7N	Écrou en plastique Pg7	Pg7	–	10 pcs
ORO-ZPG9N	Écrou en plastique Pg9	Pg9	–	5 pcs
ORO-ZPG11N	Écrou en plastique Pg11	Pg11	–	5 pcs
ORO-ZPG13N	Écrou en plastique Pg13	Pg13	–	5 pcs
ORO-ZPG16N	Écrou en plastique Pg16	Pg16	–	5 pcs
ORO-ZPG21N	Écrou en plastique Pg21	Pg21	–	5 pcs
ORO-ZPG29N	Écrou en plastique Pg29	Pg29	–	5 pcs
ORO-ZPG36N	Écrou en plastique Pg36	Pg36	–	1 pc
ORO-ZPG42N	Écrou en plastique Pg42	Pg42	–	1 pc
ORO-ZPG48N	Écrou en plastique Pg48	Pg48	–	1 pc
ORO-M12N	Presse-Étoupe M12×1,5	M12×1,5	2,5 – 6,5	10 pcs
ORO-M16N	Presse-Étoupe M16×1,5	M16×1,5	4,5 – 10	5 pcs
ORO-M20N	Presse-Étoupe M20×1,5	M20×1,5	7 – 13	5 pcs
ORO-M25N	Presse-Étoupe M25×1,5	M25×1,5	10 – 17	5 pcs
ORO-M32N	Presse-Étoupe M32×1,5	M32×1,5	17 – 25	5 pcs
ORO-ZM12N	Écrou en plastique M12×1,5	M12×1,5	–	10 pcs
ORO-ZM16N	Écrou en plastique M16×1,5	M16×1,5	–	5 pcs
ORO-ZM20N	Écrou en plastique M20×1,5	M20×1,5	–	5 pcs
ORO-ZM25N	Écrou en plastique M25×1,5	M25×1,5	–	5 pcs
ORO-ZM32N	Écrou en plastique M32×1,5	M32×1,5	–	5 pcs

ENTRÉE DE CÂBLE



- Matériau : polyamide/élastomère, UL-94 Vo, auto-extinguible
- Protection : IP64
- Installation : à la place des presse-étoupes
- Nécessite une découpe spécifique en usine
- L'emballage comprend : entrée de câble 1 pc

Code	Dimensions L x P (mm)	Cables	Emballage
ID-W-ME24/19	142 x 44	12× max Ø 6,5 mm; 7× Ø 2,1 mm	1 pc
ID-W-ME24/48	142 x 44	48× max Ø 6,5 mm	1 pc

Vous avez besoin d'une solution personnalisée ?

Utilisez les services de notre **Centre de Modification CONTEG**.



➤ Les demandes spécifiques sont traitées dans **notre centre de modification situé au sein de notre usine moderne de Pelhrimov**. Le centre dispose également d'une fraiseuse CNC MODCentrum 29. Nous pouvons découper des trous pour les ventilateurs, les unités de climatisation, les panneaux de commande et les boutons. Les armoires peuvent être fabriquées en tôle d'acier, en acier inoxydable (AISI 304 et 316L) ou en aluminium.

Les découpes peuvent être réalisées sur les parties plates et amovibles des parois du coffret (portes, entrées de câbles, panneaux latéraux, toits et plaques de montage), ainsi que sur les armoires monolithiques soudées.



Pour plus d'informations, veuillez contacter notre équipe commerciale ou notre équipe technique sur www.conteg.fr/contacts

SOLUTIONS DE CLIMATISATION POUR outTEG OMR LITE

CLIMATISATION ET CHAUFFAGE

REFROIDISSEURS THERMOÉLECTRIQUES



ID-EP-10X-1

- Matériau : boîtier en acier inoxydable
- Indice de protection : IP66
- Joint d'étanchéité permanent en mousse de polyéthylène
- Connexion par bornier
- Réglage : pour plus d'informations, veuillez contacter notre support technique
- L'ensemble comprend : un refroidisseur thermoélectrique prêt à être raccordé.

REFROIDISSEURS THERMOÉLECTRIQUES, CAPACITÉ DE REFROIDISSEMENT 100–800 W			
Code		ID-EP-10X-1	ID-EP-10X-4
Dimensions (mm)	H	200	280
	L	304	350
	P	138 (74 mm à l'extérieur du coffret)	165 (113 mm à l'extérieur du coffret)
Dimension découpe		160 × 260 mm	252 × 322 mm
Capacité de refroidissement selon DIN 3168"		100 W	100 W
Débit d'air max.	Circuit d'air ambiant	128 m ³ /h	128 m ³ /h
	Circuit d'air du coffret	46 m ³ /h	46 m ³ /h
Tension/Fréquence		24V DC	230V AC – 50/60Hz *
Courant de démarrage		4,8 A	0,8A (230V)
Courant max.		7,4 A	0,6A (230V)
Fusible		8 A (T)	1 A (T) (230V)
Connexion		connection bornier	connecteur 8 pôles
Plage de fonctionnement		–20 °C / +65 °C	–20 °C / +65 °C
Poids		5,9 kg	9,4 kg
Alimentation		ID-PS-120-41	intégrée

* Version 120V AC sur demande



ID-PS-120-41

ALIMENTATIONS POUR UNITÉS THERMOÉLECTRIQUES		
Code		ID-PS-120-41
Dimensions (mm)	H	125
	L	60
	P	113
Puissance		120 W
Tension d'entrée		110–240 V AC, 90–350 V DC
Tension de sortie		24 V DC
Courant		5 A
Poids		0,62 kg
Position de montage		Rail DIN
Plage de température nominale		–40 °C/+70 °C

CHAUFFAGES



- Matériau : profilé en aluminium
- Technologie : PTC, autorégulation
- ID-EH-80F-4 : deux circuits de chauffage
- Indice de protection : IP20
- Installation : fixation rapide sur rail DIN 35 mm EN 50022
- Contenu de l'emballage : chauffage prêt à être raccordé

CHAUFFAGES		
Code	ID-EH-25PF-4	ID-EH-80F-4
Puissance thermique (W)	250	450/800
Nombre de circuits de chauffage	1	2
Tension de fonctionnement (VAC)	230	230
Température de fonctionnement (°C)	-10 °C/+50 °C	-40 °C/+60 °C
Dimension (mm)	H	193
	L	61,5
	P	85
Ventilateur	Débit d'air (m³/h)	-
	Tension de fonctionnement (VAC)	230
Poids (kg)	0,7	0,8
Connexion électrique	borne à 3 pôles	borne à 6 pôles

THERMOSTAT POUR LE REFROIDISSEMENT ET LE CHAUFFAGE



- Capteur : thermostatique bi-métal
- Tolérance maximale : ± 4 K
- Différence de commutation (hysteresis) est $7\text{ °C} \pm 3$ K
- Capacité de commutation (charge max.):
- 15 A resistive/ 2 A inductive @ 120 V AC
- 10 A resistive/ 2 A inductive @ 120 V AC
- DC 30 W
- Connexions : borne bipolaire pour AWG 14 max. (2,5 mm²)
- Montage : clip pour rail DIN 35 mm

Code	Emballage
Thermostat pour le refroidissement (NO)	
ID-EO-TC	1 pc
Thermostat pour le chauffage (NC)	
ID-EO-TH	1 pc

- Dimensions (H x L x P) : 55 x 33 x 43 mm
- Plage de température de réglage : 0 à +60 °C
- Température de fonctionnement : -20 à +80 °C
- Poids : 40 g
- Thermostat pour le refroidissement — contact normalement ouvert
- Thermostat pour le refroidissement — contact normalement fermé
- L'emballage comprend : thermostat prêt à être raccordé

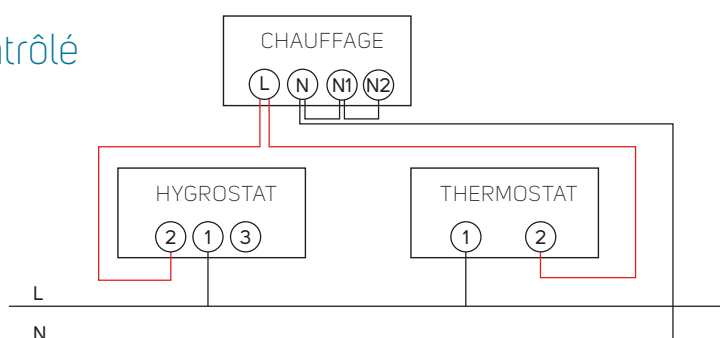
HYGROSTAT



- Installation : rail DIN 35 mm
- Connection : bornes à vis
- Plage de contrôle de l'humidité : 35-100 % RH
- Capacité de commutation : 5 A/230 V
- Commutation hysteresis: ± 3 % RH
- Dimensions (H x L x P) : 67 x 50 x 38 mm
- L'emballage comprend : hygrostat prêt à être raccordé

Code	Emballage
ID-EO-HY	1 pc

Schéma du circuit d'un chauffage contrôlé par thermostat ou hygromètre.



DISPOSITIF DE DRAINAGE



- Matériau : plastique conforme à la norme UL94 V-0, gris umbra, étanche à l'eau et protection anti UV
- Indice de protection : IP67
- Joint d'étanchéité : NBR
- Dimensions: Ø 60×49,5 mm, 17,5 mm à l'intérieur du coffret
- Débit d'eau : 200 ml/heure
- Montage : verticalement au point le plus bas, filetage M50×1,5 avec écrou (découpe Ø 50 mm)
- L'emballage comprend : 1 pc de dispositif de drainage

Code	Emballage
ID-EO-DD	1 pc

COMPENSATEUR DE PRESSION

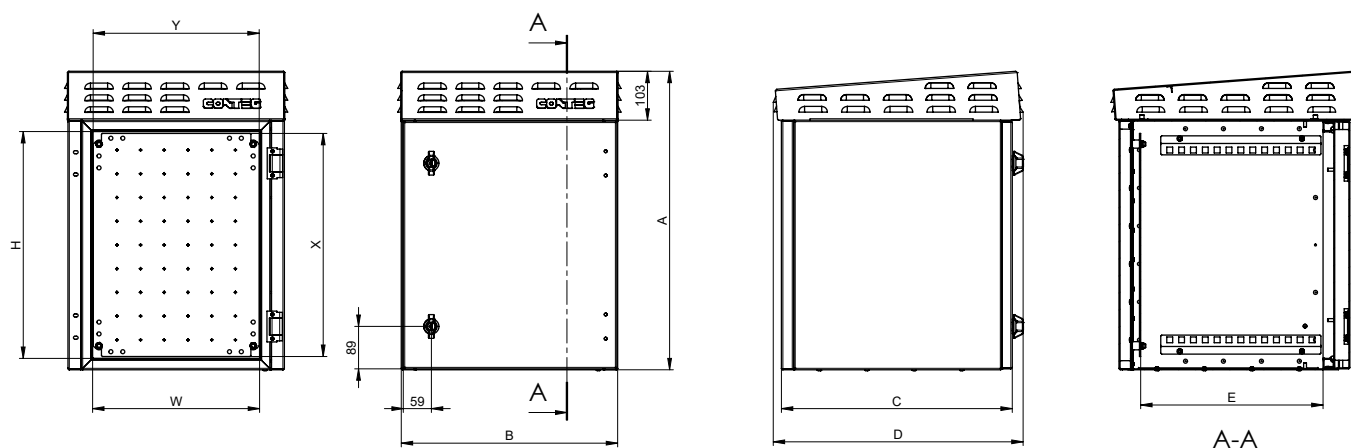


- Montage : Filetage PG 29 avec écrou-raccord (diamètre de la découpe 37 mm)
- Position de montage : verticale (Le type de protection est limité à IP54 si la position de montage du compensateur de pression n'est pas verticale).
- Matériau : plastique conforme à la norme UL94 V-0, gris clair RAL 7035
- Indice de protection : IP55
- Dimensions: Ø 65,5 × 30,5 mm
- Le paquet comprend : 2 pcs de compensateur

Code	Emballage
ID-EO-PC	2 pcs

DESSINS TECHNIQUES

outTEG OMR LITE — coffret extérieurs — sur poteau ou mural, double peau



Code	Hauteur (mm)		Largeur (mm)		Profondeur (mm)			Plaque de Montage (mm)	
	A	H	B	W	C	D	E	X	Y
OMR-DL-050404	630	478	456	352	487	527	384,5	470	350
OMR-DL-060605	730	578	656	556	587	627	484,5	570	550
OMR-DL-060606	730	578	656	556	687	727	584,5	570	550
OMR-DL-080605	930	778	656	556	587	627	484,5	770	550
OMR-DL-080606	930	778	656	556	687	727	584,5	770	550


DISSIPATION DE LA CHALEUR

outTEG OMR LITE — coffret extérieurs — sur poteau ou mural, double peau, mesure à l'intérieur du coffret, $\Delta T = 15 K$, vitesse du vent 0 m/s

Code	H (mm)	L (mm)	P (mm)	Épaisseur du matériau (mm)	Surface (m ²)	Surface effective — sans paroi simple fond (m ²)	Dissipation de la chaleur (W)
OMR-DL-050404	500	400	400	2	1,12	0,88	35,16
OMR-DL-060605	600	600	500	2	1,92	1,60	64,08
OMR-DL-060606	600	600	600	2	2,16	1,82	72,92
OMR-DL-080605	800	600	500	2	2,36	2,00	80,16
OMR-DL-080606	800	600	600	2	2,64	2,26	90,60



FSM-0 —
ARMOIRES
COMPACTES
AUTONOMES
EN ACIER
INOXYDABLE



Principaux avantages et description	46
Accessoires	49
Solutions de climatisation — ventilateurs à filtres	57
Solutions de climatisation — unités de climatisation	58
Solutions de climatisation — flux d'air	60
Dessins techniques	61
Dissipation de la chaleur	62

FSM-O — ARMOIRES COMPACTES AUTONOMES EN ACIER INOXYDABLE



FSM-O-201004

➤ Les armoires compactes autonomes en acier inoxydable **FSM-O** sont constituées de tôle d'acier avec panneaux latéraux intégrés dans le châssis et une finition résistante aux rayons UV, qui protège contre les influences néfastes de l'environnement. La structure soudée et compacte de cette armoire est composée de panneaux latéraux profilés, assemblés par des traverses. Cette méthode de fabrication permet de répondre aux exigences les plus élevées en matière de rigidité et confère à l'armoire une capacité de charge de 700 kg. Grâce au design du châssis inférieur, le FSM-O peut être utilisé sans ajouter de socle supplémentaire. Pour créer une variété de surfaces et plans de montage, nous proposons une vaste gamme d'accessoires système conçus pour une utilisation optimale du châssis. Nous fournissons aussi des composants pour contrôler l'environnement à l'intérieur de l'armoire, comme des modules de chauffage, des ventilateurs à filtres ou des unités de refroidissement actives.

PRINCIPAUX AVANTAGES

- Structure compacte soudée à panneaux latéraux intégrés — revêtement en poudre de polyester avec protection UV
- Charge admissible 700 kg
- Armoires à simple porte
- Peuvent être installés sans socle de support supplémentaire
- Poignée design — modèle standard pour tous les types de armoires
- Portes faciles à fermer grâce un système de verrouillage spécial
- Utilisation maximale de l'espace intérieur — possibilité de placer la plaque de montage entre les montants arrière
- Panneaux latéraux intégrés dans le châssis
- 17 tailles de 1 400 × 600 × 300 mm jusqu'à 2 000 × 1 000 × 400 mm
- Large assortiment d'accessoires
- Large éventail de solutions sur mesure — coupes adaptées à vos besoins avant et après les accessoires de finition de surface



FSM-O-201004



Une vaste gamme de rails permet des niveaux de fixation supplémentaires pour les installations individuelles.



Utilisation maximale de l'espace intérieur — possibilité de placer la plaque de montage entre les montants arrière.

COULEUR:  RAL 7035

FSM-O — ARMOIRES COMPACTES AUTONOMES EN ACIER INOXYDABLE

INSTALLATION EXTÉRIEURE

DESCRIPTION

Matériaux

- Armoire : tôle d'acier
- Plaque de montage : tôle d'acier zingué

Finition de la surface de l'armoire

- Revêtement en poudre de polyester avec protection UV

Couleur

- RAL 7035 pour utilisation extérieure

Indice de protection

- IP55 selon la norme EN 60529 (l'indice de protection peut diminuer après le montage de certains accessoires)

Durabilité mécanique

- IK10 selon IEC 62262

Contenu de la livraison

- Structure soudée avec panneaux latéraux intégrés
- Porte simple complète avec poignée pivotante équipée d'un système de verrouillage

- Les charnières de la porte sont situées sur le côté porte simple (possibilité de changer le montage de la porte de droite à gauche)
- Panneau arrière et supérieur
- Plateau passe-câbles à plusieurs éléments
- Plaque de montage à grille

FSM-O — ARMOIRES COMPACTES AUTONOMES EN ACIER INOXYDABLE, HAUTEUR 1400 AND 1600 mm								
Armoire	H (mm)	1400	1400	1600	1600	1600	1600	1600
	L (mm)	600	600	600	800	800	1000	1000
	P (mm)	300	400	400	300	400	300	400
Plaque de montage	H1 (mm)	1291	1291	1491	1491	1491	1491	1491
	L2 (mm)	497	497	497	697	697	897	897
Épaisseur du matériau (mm)	Panneau arrière et supérieur	1.25/1.5						
	Porte	2	2	2	2	2	2	2
	Plaque de montage	3	3	3	3	3	3	3
Porte		1	1	1	1	1	1	1
Plateau passe-câbles, # de pièces		2	2	2	2	2	2	2
Poids (kg)		75	81	82	104	109	120	132
Code	1 pièce	FSM-O-140603	FSM-O-140604	FSM-O-160604	FSM-O-160803	FSM-O-160804	FSM-O-161003	FSM-O-161004
ACCESSOIRES								
Socle 100 mm	avant et arrière	1 jeu	ID-F-SPF06	ID-F-SPF06	ID-F-SPF06	ID-F-SPF08	ID-F-SPF08	ID-F-SPF10
	pièces latérales		ID-F-SPS03	ID-F-SPS04	ID-F-SPS04	ID-F-SPS03	ID-F-SPS04	ID-F-SPS03

Pour commander l'armoire sans plaque de montage, utiliser le numéro de commande FSM-O-xxxxxx-01.

FSM-O — ARMOIRES COMPACTES AUTONOMES EN ACIER INOXYDABLE, HAUTEUR 1800 mm								
Armoire	H (mm)	1800	1800	1800	1800	1800	1800	1800
	L (mm)	600	800	800	800	1000	1000	1000
	P (mm)	400	300	400	400	400	400	400
Plaque de montage	H1 (mm)	1691	1691	1691	1691	1691	1691	1691
	L2 (mm)	497	697	697	697	897	897	897
Épaisseur du matériau (mm)	Panneau arrière et supérieur	1.25/1.5						
	Porte	2	2	2	2	2	2	2
	Plaque de montage	3	3	3	3	3	3	3
Porte		1	1	1	1	1	1	1
Plateau passe-câbles, # de pièces		2	2	2	2	2	2	2
Poids (kg)		99	104	109	109	146	146	146
Code	1 pièce	FSM-O-180604	FSM-O-180803	FSM-O-180804	FSM-O-181004	FSM-O-181004	FSM-O-181004	FSM-O-181004
ACCESSOIRES								
Socle 100 mm	avant et arrière	1 jeu	ID-F-SPF06	ID-F-SPF08	ID-F-SPF08	ID-F-SPF08	ID-F-SPF10	ID-F-SPF10
	pièces latérales		ID-F-SPS04	ID-F-SPS03	ID-F-SPS04	ID-F-SPS04	ID-F-SPS04	ID-F-SPS04

Pour commander l'armoire sans plaque de montage, utiliser le numéro de commande FSM-O-xxxxxx-01.

FSM-O — ARMOIRES COMPACTES AUTONOMES EN ACIER INOXYDABLE, HAUTEUR 2 000 mm

Armoire	H (mm)	2 000	2 000	2 000	2 000	2 000	2 000	
	L (mm)	600	600	800	800	800	1 000	
	P (mm)	300	400	300	400	500	400	
Plaque de montage	H1 (mm)	1 891	1 891	1 891	1 891	1 891	1 891	
	L2 (mm)	497	497	697	697	697	897	
Épaisseur du matériau (mm)	Panneau arrière et supérieur	1.25/1.5						
	Porte	2	2	2	2	2	2	
	Plaque de montage	3	3	3	3	3	3	
Porte		1	1	1	1	1	1	
Plateau passe-câbles, # de pièces		2	2	2	2	2	2	
Poids (kg)		102	107	124	132	138	159	
Code	1 pièce	FSM-O-200603	FSM-O-200604	FSM-O-200803	FSM-O-200804	FSM-O-200805	FSM-O-201004	
ACCESSOIRES								
Socle 100 mm	avant et arrière	1 jeu	ID-F-SPF06	ID-F-SPF06	ID-F-SPF08	ID-F-SPF08	ID-F-SPF08	ID-F-SPF10
	pièces latérales		ID-F-SPS03	ID-F-SPS04	ID-F-SPS03	ID-F-SPS04	ID-F-SPS05	ID-F-SPS04

Pour commander l'armoire sans plaque de montage, utiliser le numéro de commande FSM-O-xxxxxx-01.

Accessoires recommandés



Unités de refroidissement



Ventilateurs à filtres



Montants horizontaux et verticaux

FSM-O — ARMOIRES COMPACTES AUTONOMES EN ACIER INOXYDABLE

ACCESSOIRES

SOCLE

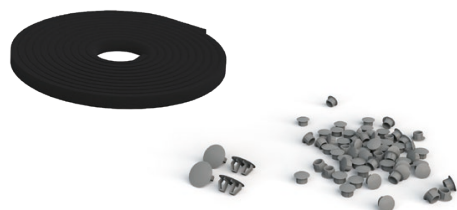


- Matériaux : pièces d'angle 2 mm, autre tôle d'acier 1,5 mm
- Couleur : RAL 9005
- Il est nécessaire de commander les jeux avant et latéraux ensemble
- Possibilité d'installer deux socles de 100 mm de hauteur séparément
- Contenu de la livraison : accessoires de montage

Code	Pour armoire largeur (mm)	Paquet
Socle — jeu avant et arrière		
ID-F-SPF06	600	1 jeu
ID-F-SPF08	800	1 jeu
ID-F-SPF10	1000	1 jeu

Code	Pour armoire profondeur (mm)	Paquet
Socle — jeu latéral		
ID-F-SPS03	300	1 jeu
ID-F-SPS04	400	1 jeu
ID-F-SPS05	500	1 jeu

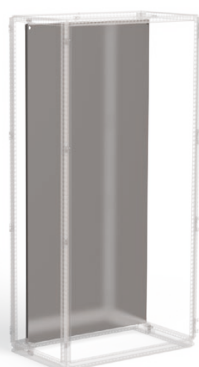
JEU DE JOINT IP55



- Matériaux : PVC
- Application : prises et bande scellante pour protection IP55
- Contenu de la livraison : jeu entier pour armoire FSM

Code	Paquet
ID-F-KIT55	1 pièce

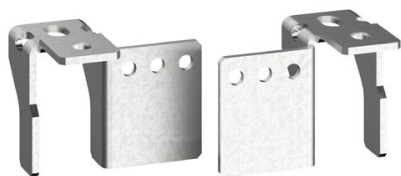
PLAQUE DE MONTAGE DE RECHANGE



- Matériaux : tôle d'acier zingué de 3 mm
- Contenu de la livraison : plaque de montage avec grille marquée, accessoires et pattes de montage

Code	Pour armoires de hauteur × largeur (mm)
ID-F-SP1806	1800 × 600
ID-F-SP1808	1800 × 800
ID-F-SP1810	1800 × 1000
ID-F-SP2006	2000 × 600
ID-F-SP2008	2000 × 800
ID-F-SP2010	2000 × 1000

ATTACHES INFÉRIEURES POUR PLAQUE DE MONTAGE



- Matériaux : tôle d'acier zingué de 5 mm
- Application : pour permettre le retrait de la plaque de montage de l'arrière du châssis
- Montage : montage sur le montant inférieur latéral du cadre
- Contenu de la livraison : accessoires de montage

Code	Paquet
ID-F-SBR	1 jeu

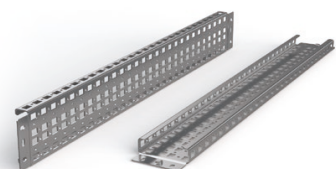
ATTACHES LATÉRALES POUR PLAQUE DE MONTAGE



- Matériaux : tôle zingué de 2 mm
- Application : pour fixer des plaques de montages supplémentaires et réduire les vibrations
- Montage : monter sur les rails ID-F-Hxx ou ID-F-NHxx ou directement sur le montant
- Contenu de la livraison : accessoires de montage

Code	Paquet
ID-F-LBP	1 jeu

MONTANTS HORIZONTALS/VERTICAUX



ID-F-H (pour montage sur les côtés des montants du bâti)



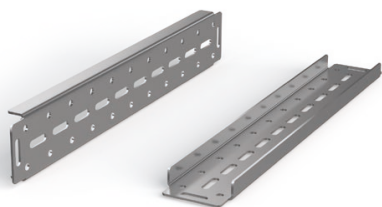
ID-F-NH (pour montage entre les montants du bâti)

- Matériaux : tôle d'acier zingué de 2 mm
- Largeur de rail : 90 mm (ID-F-H), 41,2 mm (ID-F-NH)
- Application : pour créer plus de plans de montage (horizontaux et verticaux)
- Montage : ID-F-Hx sur les côtés des montants du bâti
- Montage : ID-F-NHx entre les montants du bâti
- Contenu de la livraison : accessoires de montage

Code	Pour armoires de hauteur/largeur/profondeur (mm)	Charge admissible en position horizontale	Charge admissible en position verticale	Paquet *
Montage sur les côtés des montants du bâti				
ID-F-H4	400	140 kg	240 kg	1 jeu
ID-F-H5	500	100 kg	240 kg	1 jeu
ID-F-H6	600	70 kg	240 kg	1 jeu
ID-F-H8	800	50 kg	180 kg	1 jeu
ID-F-H10	1000	50 kg	140 kg	1 jeu
ID-F-H12	1200	50 kg	120 kg	1 jeu
ID-F-H18	1800	36 kg	80 kg	1 jeu
ID-F-H20	2000	32 kg	70 kg	1 jeu
Montage entre les montants du bâti				
ID-F-NH4	400	95 kg	95 kg	1 jeu
ID-F-NH5	500	85 kg	85 kg	1 jeu
ID-F-NH6	600	70 kg	70 kg	1 jeu
ID-F-NH8	800	56 kg	56 kg	1 jeu
ID-F-NH10	1000	45 kg	45 kg	1 jeu
ID-F-NH12	1200	35 kg	35 kg	1 jeu
ID-F-NH18	1800	21 kg	21 kg	1 jeu
ID-F-NH20	2000	20 kg	20 kg	1 jeu

* 1 jeu — 2 pièces.

MONTANTS HORIZONTAUX



- Matériaux : Tôle d'acier zingué de 3 mm
- Largeur de rail : 87,5 mm
- Application : pour installation de composants très lourds
- Montage : montage sur les montants du bâti
- Contenu de la livraison : accessoires de montage

Code	Pour armoires de largeur/ profondeur (mm)	Charge admissible en position horizontale	Paquet *
ID-F-HH4	400	260 kg	1 jeu
ID-F-HH5	500	210 kg	1 jeu
ID-F-HH6	600	175 kg	1 jeu
ID-F-HH8	800	130 kg	1 jeu
ID-F-HH10	1000	100 kg	1 jeu

* 1 jeu — 2 pièces.

RAILS DE MONTAGE DE LA PORTE

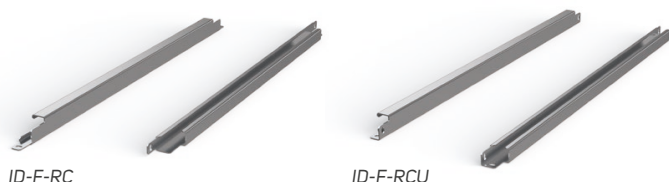


- Matériaux : Tôle d'acier zingué de 2 mm
- Largeur de rail : 20 mm
- Application : pour créer plus de plans de montage sur les côtés intérieurs des portes
- Montage : à l'intérieur du cadre de porte
- Contenu de la livraison : accessoires de montage

Code	Pour porte/battant de dimensions (mm)	Paquet *
ID-F-VD6	600	1 jeu
ID-F-VD8	800	1 jeu
ID-F-VD10	1000	1 jeu

* 1 jeu — 2 pièces.

MONTANT DE FIXATION DE CÂBLE



- Matériaux : tôle d'acier zingué de 2 mm
- Application : pour raccords de câble
- Montage : montage sur le montant inférieur latéral du cadre ou sur la plaque de montage (ID-F-RCUxx)
- Montage : montage entre les montants du bâti latéraux inférieurs (ID-F-RCxx)
- Contenu de la livraison : accessoires de montage

Code	Code	Pour armoires de largeur/profondeur (mm)	Paquet *
ID-F-RC4	ID-F-RCU4	400	1 jeu
ID-F-RC6	ID-F-RCU6	600	1 jeu
ID-F-RC8	ID-F-RCU8	800	1 jeu
ID-F-RC10	ID-F-RCU10	1000	1 jeu

* 1 jeu — 2 pièces.

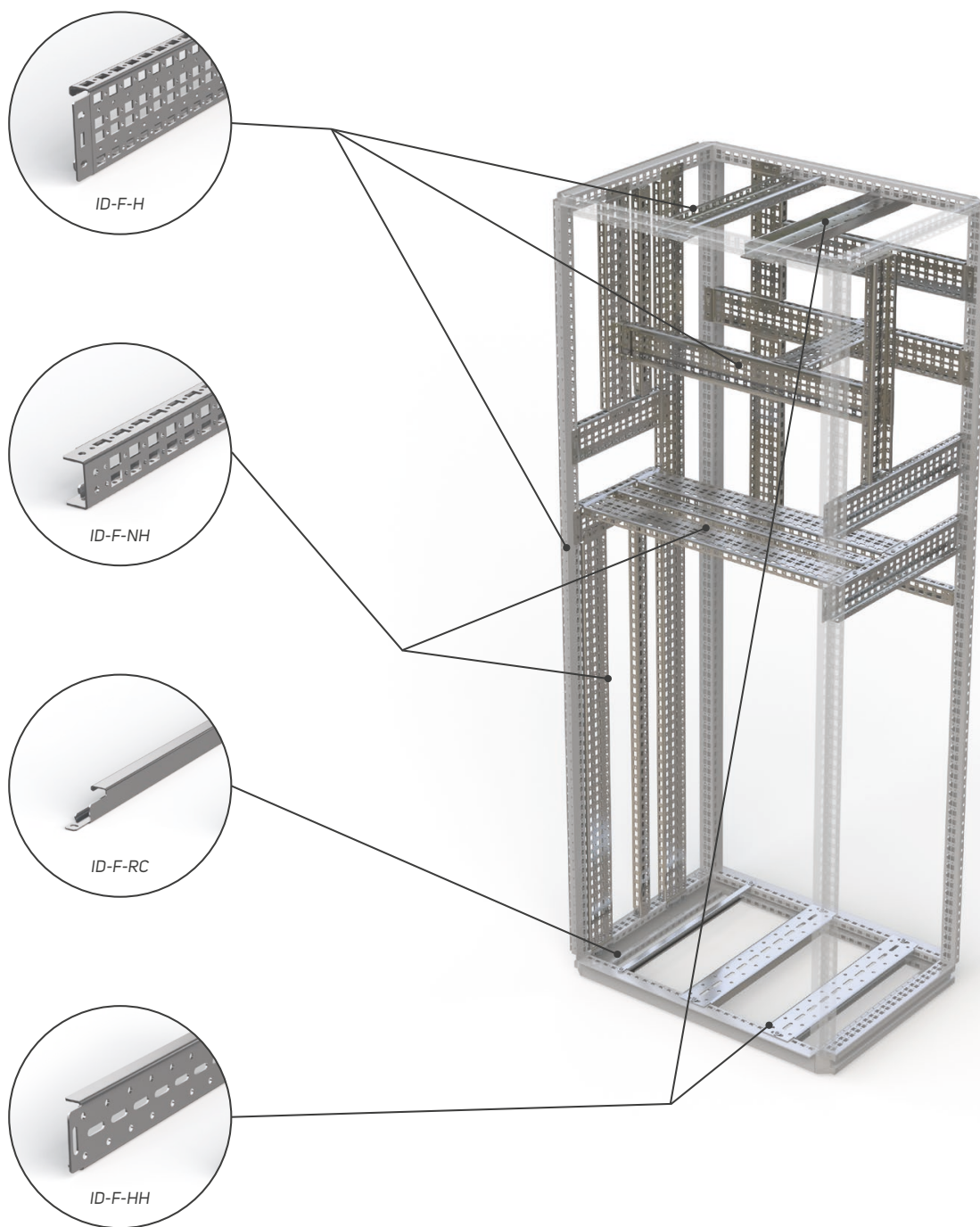
ANNEAUX DE LEVAGE



- Anneau de levage pour le transport par grue
- Application : pour l'assemblage avec FSM, trous avec filetage interne sous le toit
- Matériau : tôle d'acier zingué
- DIN580
- M12
- Contenu de la livraison : 4 pièces

Code	Paquet
ID-F-EB	1 jeu

Possibilité d'installer des rails horizontaux et verticaux



RAILS 19"



- Matériaux : Tôle d'acier zingué de 2 mm
- Application : pour créer des plans de 19" dans les armoires FSM
- Montage : sur les pattes ID-F-UBxx + ID-F-Hxx
- Contenu de la livraison : Montants verticaux 19" et accessoires de montage

Code *	Pour armoires de hauteur × largeur (mm)	Paquet
ID-F-V186	1 800 × 600 (36U)	1 jeu
ID-F-V206	2 000 × 600 (42U)	1 jeu
ID-F-V188	1 800 × 800 (36U)	1 jeu
ID-F-V208	2 000 × 800 (42U)	1 jeu

* Il est nécessaire de commander des pattes 19" ID-F-UBxx.

PATTES 19"



ID-F-UB08

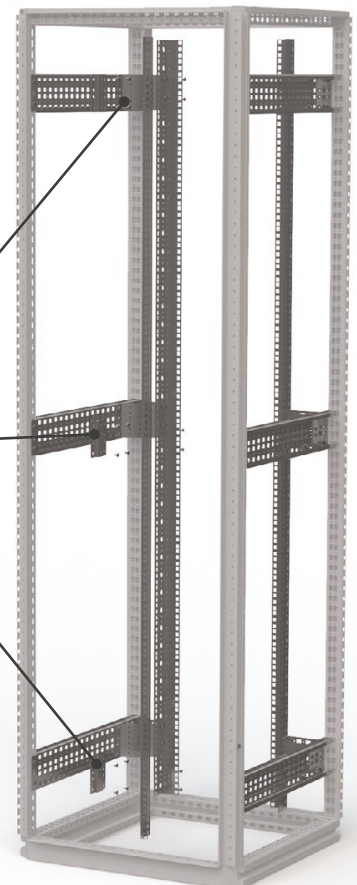
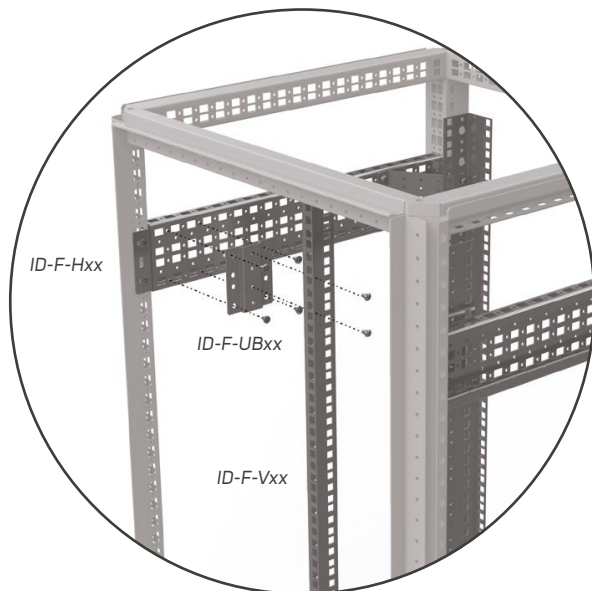
ID-F-UB06

- Matériaux : 1,5 mm (ID-F-UB06) ; Tôle d'acier zingué, 2 mm (ID-F-UB08)
- Application : pour créer des plans de 19" dans les armoires FSE de 600 et 800 mm de largeur
- Montage : sur les montants système ID-F-Hxx
- Contenu de la livraison : pattes pour montants verticaux 19" et accessoires de montage

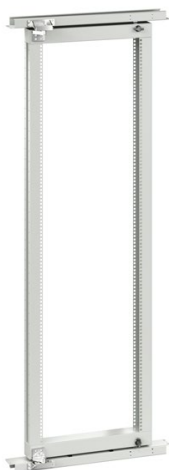
Code	Pour coffret largeur (mm)	Paquet *
ID-F-UB06	600	1 jeu
ID-F-UB08	800	1 jeu

* 1 jeu – 6 pièces.

Montant de montage 19"



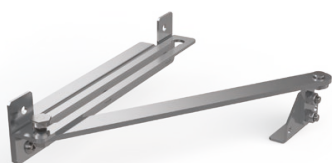
CADRE PIVOTANT 19"



- Matériaux : tôle d'acier de 2 mm
- Capacité portante du châssis pivotant : 150 kg
- Utilisation : pour créer un plan pivotant de 19" et un point d'accès à l'arrière de l'armoire de 800 mm de largeur
- Installation : sur la structure de l'armoire
- Contenu de la livraison : Châssis pivotant de 19" comprenant un verrou et des traverses pour le montage

Code	Pour armoires de hauteur × largeur (mm)	Paquet
ID-F-1808-SF15	1 800 × 800	1 jeu
ID-F-2008-SF15	2 000 × 800	1 jeu

BUTÉE DE PORTE



- Application : pour armoires FSM
- Contenu de la livraison : butée de porte et accessoires de montage

Code	Paquet
ID-F-DS	1 pc

CONTACT DE PORTE



- Matériau des pattes : tôle d'acier zingué de 2 mm
- Verrou de porte : IP65, plastique, 1NO + 1NC, PG13,5, -25 °C à +70 °C
- Contenu de la livraison : contact de porte et accessoires de montage

Code	Paquet
ID-F-DC	1 pc

LUTRIN UTILITAIRE



- Matériaux : tôle d'acier de 1,5 mm
- Couleur : RAL 7035
- Montage : monter sur le cadre de porte
- Dimensions : profondeur 356 mm, largeur adaptée aux dimensions spéciales de baies, pour les baies de 1 200 mm de largeur et les baies à double battant de 1 000 mm chacune
- Contenu de la livraison : accessoires de montage

Code	Pour armoire largeur (mm)	Paquet
ID-F-CDD6	600	1 jeu
ID-F-CDD8	800	1 jeu
ID-F-CDD10	1 000	1 jeu

PLAQUE DE MONTAGE PARTIELLE



- Matériaux : Tôle d'acier zingué de 3 mm
- Application : Pour créer des plans de montage avant et latéraux supplémentaires, les plaques sont polyvalentes et peuvent être montées horizontalement selon la largeur de la baie ou, verticalement, selon la profondeur de l'armoire
- Montage : monter horizontalement ou verticalement sur les montants du bâti ou les rails système
- Contenu de la livraison : accessoires de montage

Code	Pour la largeur de l'armoire (mm)	Pour la profondeur de l'armoire (mm)	Hauteur de plan de montage (mm)
ID-F-PMP0604	600	-	400
ID-F-PMP0604	-	400	600
ID-F-PMP0605	600	-	500
ID-F-PMP0605	-	500	600
ID-F-PMP0804	800	-	400
ID-F-PMP0804	-	400	800
ID-F-PMP0806	800	-	600
ID-F-PMP0806	-	600	800
ID-F-PMP1004	1000	-	400
ID-F-PMP1004	-	400	1000
ID-F-PMP1204	1200	-	400
ID-F-PMP1204	-	400	1200

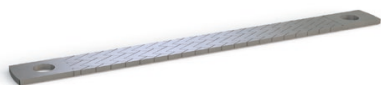
VERROUS/SERRURES



- Application : serrures de rechange au lieu de la double barre de 5 mm standard
- Contenu de la livraison : accessoires de montage

Code	Type	Paquet
ID-F-INLK1	Verrou pour inTEG FSE, clé 5333	1 jeu
ID-F-INLK3	Verrou pour inTEG FSE, clé unique	1 jeu
ID-F-INS7	Serrure de 7 mm CARRÉE, ZAMAK noir	1 jeu
ID-F-INS8	Serrure de 8 mm CARRÉE, ZAMAK noir	1 jeu
ID-F-INT7	Serrure de 7 mm TRIANGULAIRE, ZAMAK noir	1 jeu
ID-F-INT8	Serrure de 8 mm TRIANGULAIRE, ZAMAK noir	1 jeu
ID-F-INLKE1	Capot verrouillage VW 1	1 jeu
ID-F-INSS	Poignée complète	1 jeu
ID-F-INSSA	Double barre pour plaque de porte 5 mm	1 jeu

BARRES DE MISE À LA TERRE



- Matériaux : cuivre étamé
- Contenu de la livraison : diverses longueurs et sections transversales des conducteurs plats avec trous de contact pressés à ouverture M8

Code	Type	Paquet
ID-F-EK1	Conducteur de terre plat pour M8, longueur 200 mm, section transversale 16 mm ²	10 pièces
ID-F-EK2	Conducteur de terre plat pour M8, longueur 200 mm, section transversale 25 mm ²	10 pièces
ID-F-EK3	Conducteur de terre plat pour M8, longueur 300 mm, section transversale 16 mm ²	10 pièces
ID-F-EK4	Conducteur de terre plat pour M8, longueur 300 mm, section transversale 25 mm ²	10 pièces

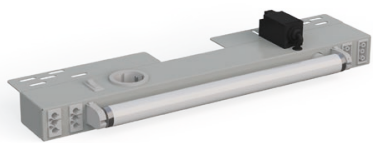
VISSERIE



- Contenu de la livraison : écrous cage M6x16 ISO 7380 Zn (ID-W-SMS6x16), vis, charnière, pattes de retrait et visserie pour FSM (ID-F-CK)

Code	Description	Paquet
ID-W-CNM6	Écrou cage M6	10 pièces
ID-W-SMS6x16	Vis M6x16, ISO 7380, Zn	10 pièces
ID-W-CNM8	Écrou cage M8	10 pièces
ID-W-SMS8x16	Vis M8x16, ISO 7380, Zn	10 pièces
ID-F-CK	Charnière, pattes de retrait, visserie de remplacement pour FSM	1 jeu

LAMPES AVEC INTERRUPTEUR DE PORTE ET PRISE



- Matériaux : tôle d'acier laquée
- Application : pour éclairer l'intérieur de la baie, option de brancher plusieurs luminaires
- Montage : monter sur châssis FSM
- Indice de protection : IP20
- Contenu de la livraison : Module d'éclairage complet avec interrupteur de porte et prise Schuko/UTE, contact sans potentiel pour contrôler les éléments de commande du tableau des températures, raccord

Code	Type	Paquet
ID-F-L14SKR-SCH	Pour armoire FSE de 600 mm de largeur, 14 W, 230 VAC, 50 Hz, prise Schuko	1 pièce
ID-F-L18SKR-SCH	Pour armoire FSE de 800 mm de largeur, 18 W, 230 VAC, 50 Hz, prise Schuko	1 pièce
ID-F-L14SKR-CZ	Pour armoire FSE de 600 mm de largeur, 14 W, 230 VAC, 50 Hz, prise UTE	1 pièce
ID-F-L18SKR-CZ	Pour armoire FSE de 800 mm de largeur, 18 W, 230 VAC, 50 Hz, prise UTE	1 pièce
ID-F-LN30	Câble d'alimentation orange, longueur 3 m, 3x1,5 mm ²	1 pièce
ID-F-LL30	Câble d'alimentation orange, longueur 3 m, 3x0,75 mm ²	1 pièce
ID-F-LAC166STG	Raccord pour câble d'interconnexion gris	1 pièce
ID-F-LAB-14	Cache en plastique pour lampe 14 W	1 pièce
ID-F-LAB-18	Cache en plastique pour lampe 18 W	1 pièce
ID-F-LV-06	Câble d'interconnexion, longueur 0,6 m	1 pièce
ID-F-LV-12	Câble d'interconnexion, longueur 1,0 m	1 pièce

LAMPE LED



- Matériaux : PC, transparent et ABS
- Application : pour éclairer l'intérieur de la baie, option de brancher plusieurs luminaires
- Montage : monter sur les montants du bâti ou avec des aimants
- Dimensions : 357,4 × 32 × 31,16 mm
- Indice de protection : IP20
- Contenu de la livraison : module d'éclairage complet avec interrupteur à bascule, câbles d'interconnexion

Code	Type	Paquet
ID-F-L	Module d'éclairage LED 4 W, 24-265 V (DC/AC), 0/50/60 Hz	1 pièce

POCHETTES À DOCUMENTS



- Matériaux : ABS
- Couleur : RAL 7035
- Dimensions : 234 × 241 × 31 mm (H × L × P)
- Montage : avec ruban autocollant
- Contenu de la livraison : pochette à documents et ruban autocollant



- Matériaux : Tôle d'acier de 1 mm
- Couleur : RAL 7035
- Montage : sur le cadre de porte
- Contenu de la livraison : pochette à documents et accessoires de montage

Code	Paquet
ID-PO-A4	1 pièce

Code	Pour porte/battant de dimensions (mm)	Paquet
ID-F-MP06	600	1 jeu
ID-F-MP08	800	1 jeu
ID-F-MP10	1000	1 jeu

SOLUTIONS DE CLIMATISATION POUR FSM-O

VENTILATEURS À FILTRES



AVANTAGES PRINCIPAUX

- Assemblage rapide sans vis ni outils, dans une découpe carré, facile à monter avec des attaches hautement élastiques
- Filtre facile à changer depuis l'extérieur sans outils
- Possibilité de changer le sens du flux d'air
- Flux d'air jusqu'à 800 m³/h
- Peut être installé dans un coffret de 1 à 2,5 mm d'épaisseur
- Indice de protection standard IP 54
- Emplacement pour ventilateur sur le côté et face supérieure
- Plage de température de fonctionnement de -10 °C à +70 °C
- Mousse de polyuréthane tout autour du périmètre
- Résistance aux UV
- Trous pour installation au Centre de modification CONTEG

DESCRIPTION

- Les pièces en plastique en mélange de ABS/PC sont toutes autoextinguibles, conformément à UL 94V-0
- Couleur par défaut RAL 7035 (autre couleur sur demande)
- Inserts de filtres en fibre synthétique de catégorie G3, conformément à la norme EN 779,

et de catégorie G4 conformément aux normes EN 779 et UL 900, et de catégorie 2 autoextinguible de catégorie F1 conformément à la norme DIN 53 438

- Les inserts de filtre se nettoient à l'eau, à l'air comprimé et en les tapotant

- Roulements à billes de ventilateur encapsulé
- Indice de protection standard IP54 conformément à la norme EN 60529 et NEMA 12 conformément à la norme UL 50
- IP55 réglable (selon norme EN 60529)

- IP56 avec utilisation du cache de protection contre les éclaboussures
- Version EMC disponible sur demande

Ventilateurs

Code	Flux d'air	Dimensions H x L x P	Tension **	Fréquence	Grille d'évacuation à filtre	Dimensions de découpe	Indice de protection
ID-EF-01-4	12/15 m ³ /h	106,5 x 106,5 x 59,9 mm	230 VAC	50/60 Hz	ID-EF-01	92 x 92 mm	IP54
ID-EF-01-1	15 m ³ /h	106,5 x 106,5 x 59,9 mm	24 VDC	-	ID-EF-01	92 x 92 mm	IP54
ID-EF-04-4	45/50 m ³ /h	150 x 150 x 65,5 mm	230 VAC	50/60 Hz	ID-EF-03	125 x 125 mm	IP54
ID-EF-04-1	47 m ³ /h	150 x 150 x 65,5 mm	24 VDC	-	ID-EF-03	125 x 125 mm	IP54
ID-EF-10-4	100/110 m ³ /h	203,9 x 203,9 x 87,5 mm	230 VAC	50/60 Hz	ID-EF-05	177 x 177 mm	IP54
ID-EF-10-1	100 m ³ /h	203,9 x 203,9 x 87,5 mm	24 VDC	-	ID-EF-05	177 x 177 mm	IP54
ID-EF-23-4	230/270 m ³ /h	250 x 250 x 115,3 mm	230 VAC	50/60 Hz	ID-EF-07	223 x 223 mm	IP54
ID-EF-22-1	225 m ³ /h	250 x 250 x 115,3 mm	24 VDC	-	ID-EF-07	223 x 223 mm	IP54
ID-EF-52-4	520/580 m ³ /h	325 x 325 x 150,7 mm	230 VAC	50/60 Hz	ID-EF-09	291 x 291 mm	IP54
ID-EF-71-4	710/800 m ³ /h	325 x 325 x 149 mm	230 VAC	50/60 Hz	ID-EF-09	291 x 291 mm	IP54
ID-EFT-42-4 *	420/490 m ³ /h	324 x 324 x 94 mm	230 VAC	50/60 Hz	ID-EF-09	ventilateur de 175 x 175 mm / grille de 291 x 291 mm	IP54
ID-EO-TC	Thermostat pour le refroidissement	55 x 33 x 43 mm	250 VAC/10 A	-	-	-	IP20

* Version de toit.

** D'autres options de tension d'entrée sont disponibles sur demande.



Pour plus de détails, veuillez consulter le catalogue de produit « Solutions de climatisation » sur www.conteg.fr ou contacter nos représentants commerciaux.

SOLUTIONS DE CLIMATISATION POUR FSM-O

UNITÉS DE CLIMATISATION



PRINCIPAUX AVANTAGES

- Puissance de refroidissement de 320 W à 4 000 W
- Entretien facile – les modules ne requièrent pas d'inserts de filtres
- Plus grande capacité de refroidissement et plus fiable grâce au condenseur en aluminium hautement efficace
- Les modules sont respectueux de l'environnement – module de refroidissement R134a
- Boîtiers solides en tôle d'acier ou en acier inoxydable
- Réglage et suivi simples
- Montage simple et rapide (version latérale et du dessus)
- Les composants de grande qualité garantissent longue durée de vie et fiabilité (comme le compresseur à piston rotatif Mitsubishi Electric)
- Unités de transport dans toutes les positions
- Certifications reconnues mondialement (CE, cURus, cULus)
- Trous pour installation au Centre de modification CONTEG

DESCRIPTION

Matériaux

- Tôle d'acier/acier inoxydable

Module de refroidissement

- R134a

Indice de protection

- Cercle extérieur IP54
- Cercle intérieur IP24

Type de montage

- Externe
- Entièrement encastré

Certification

- CE, cURus, cULus

Contenu de la livraison :

- Unité prête à la connexion et à l'utilisation immédiate

Unités de climatisation SLIM (latérales ou entièrement encastrées)

Code	Capacité de refroidissement	Dimensions H x L x P	Tension **	Fréquence	Version	Dimensions de découpe	Indice de protection
AC-WM3-03-4200	320 W	520 x 270 x 110 mm	230 VAC	50/60 Hz	Stainless steel	501 x 251 mm	IP54/IP24
AC-WM3-04-4200	400 W	520 x 320 x 110 mm	230 VAC	50/60 Hz	Stainless steel	504 x 308 mm	IP54/IP24
AC-WM3-05-4200	500 W	600 x 320 x 110 mm	230 VAC	50/60 Hz	Stainless steel	581 x 301 mm	IP54/IP24
AC-WM3-08-4200	820 W	980 x 395 x 145 mm	230 VAC	50/60 Hz	Stainless steel	954 x 376 mm	IP54/IP24
AC-WM3-08-6200	820 W	980 x 395 x 145 mm	400 VAC	50/60 Hz	Stainless steel	954 x 376 mm	IP54/IP24
AC-WM3-11-4200	1100 W	1250 x 395 x 145 mm	230 VAC	50/60 Hz	Stainless steel	1214 x 376 mm	IP54/IP24
AC-WM3-11-6200	1100 W	1250 x 395 x 145 mm	400 VAC	50/60 Hz	Stainless steel	1214 x 376 mm	IP54/IP24
AC-WM3-15-4200	1500 W	1550 x 395 x 145 mm	230 VAC	50/60 Hz	Stainless steel	1531 x 376 mm	IP54/IP24
AC-WM3-15-6200	1500 W	1550 x 395 x 145 mm	400 VAC	50/60 Hz	Stainless steel	1531 x 376 mm	IP54/IP24

* D'autres options de tension d'entrée sont disponibles sur demande.

Unités de climatisation COMPACT (latérales)

Code	Capacité de refroidissement	Dimensions H x L x P	Tension **	Fréquence	Matériaux	Dimensions de découpe	Indice de protection
AC-WM4-03-4200	320/360 W	500 x 280 x 200 mm	230 VAC	50/60 Hz	Stainless steel	480 x 240 mm	IP54/IP24
AC-WM4-05-4200	550/620 W	650 x 315 x 260 mm	230 VAC	50/60 Hz	Stainless steel	635 x 275 mm	IP54/IP24
AC-WM4-05-6200	550/620 W	650 x 315 x 260 mm	400 VAC	50/60 Hz	Stainless steel	635 x 275 mm	IP54/IP24
AC-WM4-08-4200	750/780 W	650 x 315 x 260 mm	230 VAC	50/60 Hz	Stainless steel	635 x 275 mm	IP54/IP24
AC-WM4-08-6200	750 W	650 x 315 x 260 mm	400 VAC	50/60 Hz	Stainless steel	635 x 275 mm	IP54/IP24
AC-WM4-10-4200	1000/1080 W	650 x 315 x 260 mm	230 VAC	50/60 Hz	Stainless steel	635 x 275 mm	IP54/IP24
AC-WM4-10-6200	1 000 W	650 x 315 x 260 mm	400 VAC	50/60 Hz	Stainless steel	635 x 275 mm	IP54/IP24
AC-WM4-15-4200	1500/1630 W	980 x 395 x 260 mm	230 VAC	50/60 Hz	Stainless steel	920 x 335 mm	IP54/IP24
AC-WM4-15-6200	1500 W	980 x 395 x 260 mm	400 VAC	50/60 Hz	Stainless steel	920 x 335 mm	IP54/IP24
AC-WM4-20-4200	2 000 W	980 x 395 x 260 mm	230 VAC	50/60 Hz	Stainless steel	920 x 335 mm	IP54/IP24
AC-WM4-20-6200	2 000 W	980 x 395 x 260 mm	400 VAC	50/60 Hz	Stainless steel	920 x 335 mm	IP54/IP24
AC-WM4-25-4200	2 500 W	1230 x 500 x 340 mm	230 VAC	50/60 Hz	Stainless steel	1130 x 430 mm	IP54/IP24
AC-WM4-25-6200	2 500 W	1230 x 500 x 340 mm	400 VAC	50/60 Hz	Stainless steel	1130 x 430 mm	IP54/IP24
AC-WM4-30-4200	3 000 W	1230 x 500 x 340 mm	230 VAC	50/60 Hz	Stainless steel	1130 x 430 mm	IP54/IP24
AC-WM4-30-6200	3 000 W	1230 x 500 x 340 mm	400 VAC	50/60 Hz	Stainless steel	1130 x 430 mm	IP54/IP24
AC-WM4-40-4200	4 000 W	1230 x 500 x 340 mm	230 VAC	50/60 Hz	Stainless steel	1130 x 430 mm	IP54/IP24
AC-WM4-40-6200	4 000 W	1230 x 500 x 340 mm	400 VAC	50/60 Hz	Stainless steel	1130 x 430 mm	IP54/IP24

* D'autres options de tension d'entrée sont disponibles sur demande.

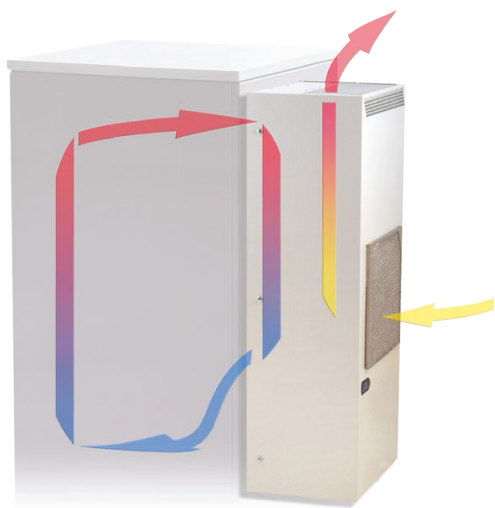
Unités de climatisation TOP (montage sur le toit)

Code	Capacité de refroidissement	Dimensions H x L x P	Tension **	Fréquence	Matériaux	Dimensions de découpe	Indice de protection
AC-TM3-04-4200	450/460 W	230 x 430 x 330 mm	230 VAC	50/60 Hz	Stainless steel	142 x 98 mm/142 x 147,5 mm	IP54/IP24
AC-TM3-11-4200	1100/1150 W	400 x 600 x 400 mm	230 VAC	50/60 Hz	Stainless steel	108 x 530 mm (x2)	IP54/IP24
AC-TM3-11-6200	1100/1150 W	400 x 600 x 400 mm	400 VAC	50/60 Hz	Stainless steel	108 x 530 mm (x2)	IP54/IP24
AC-TM3-15-4200	1500 W	410 x 600 x 400 mm	230 VAC	50/60 Hz	Stainless steel	363 x 236,4 mm (x2)	IP54/IP24
AC-TM3-15-6200	1500 W	410 x 600 x 400 mm	400 VAC	50/60 Hz	Stainless steel	363 x 236,4 mm (x2)	IP54/IP24
AC-TM3-20-6200	2 000 W	410 x 600 x 400 mm	400 VAC	50/60 Hz	Stainless steel	363 x 236,4 mm (x2)	IP54/IP24

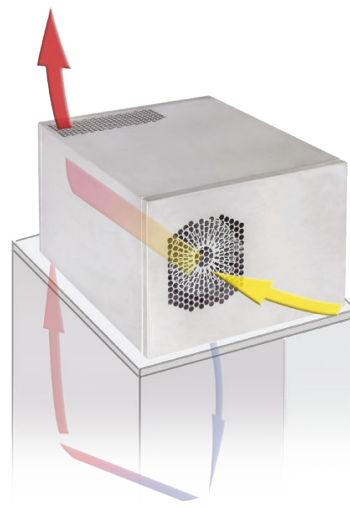
* D'autres options de tension d'entrée sont disponibles sur demande.

FLUX D'AIR

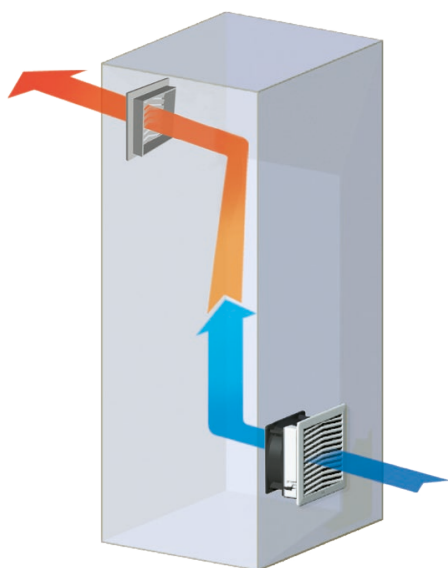
Unités de refroidissement —
murales



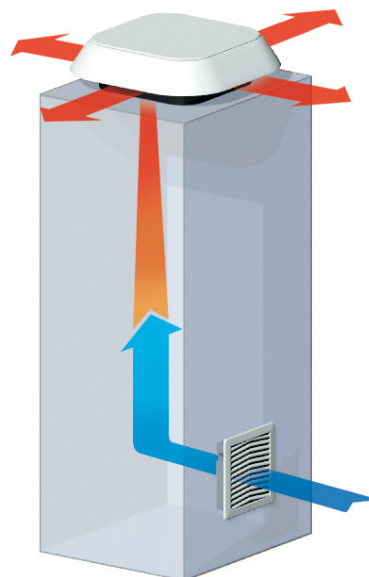
Unités de refroidissement —
sur face supérieure



Ventilateurs — muraux



Ventilateurs — sur face supérieure

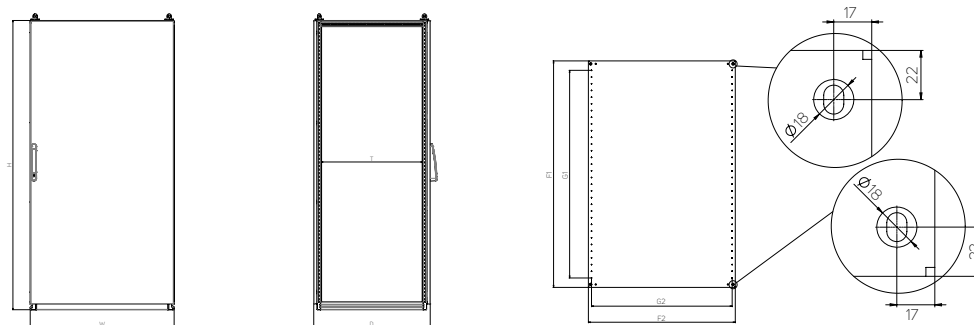


Pour plus de détails, veuillez consulter le catalogue de produit « Solutions de contrôle du climat » sur www.conteg.fr ou contacter notre représentant commercial.

FSM-O — ARMOIRES COMPACTES AUTONOMES EN ACIER INOXYDABLE

DESSINS TECHNIQUES

FSM-O — armoires compactes autonomes en acier inoxydable



Code	Hauteur (mm)	Largeur (mm)	Profondeur (mm)		Plaque de montage (mm)				Épaisseur du matériau (mm)			nb de portes
	H *	W *	D *	T	F1	F2	G1	G2	Armoire	Porte	Plaque de montage	
FSM-O-140603	1400	600	300	210	1291.2	497	1150	450	1.5	2	3	1
FSM-O-140604	1400	600	400	310	1291.2	497	1150	450	1.5	2	3	1
FSM-O-160604	1600	600	400	310	1491.2	497	1350	450	1.5	2	3	1
FSM-O-160803	1600	800	300	210	1491.2	697	1350	650	1.5	2	3	1
FSM-O-160804	1600	800	400	310	1491.2	697	1350	650	1.5	2	3	1
FSM-O-161003	1600	1000	300	210	1491.2	897	1350	850	1.5	2	3	1
FSM-O-161004	1600	1000	400	310	1491.2	897	1350	850	1.5	2	3	1
FSM-O-180604	1800	600	400	310	1691.2	497	1550	450	1.5	2	3	1
FSM-O-180803	1800	800	300	210	1691.2	697	1550	650	1.5	2	3	1
FSM-O-180804	1800	800	400	310	1691.2	697	1550	650	1.5	2	3	1
FSM-O-181004	1800	1000	400	310	1691.2	897	1550	850	1.5	2	3	1
FSM-O-200603	2000	600	300	210	1891.2	497	1750	450	1.5	2	3	1
FSM-O-200604	2000	600	400	310	1891.2	497	1750	450	1.5	2	3	1
FSM-O-200803	2000	800	300	210	1891.2	697	1750	650	1.5	2	3	1
FSM-O-200804	2000	800	400	310	1891.2	697	1750	650	1.5	2	3	1
FSM-O-200805	2000	800	500	410	1891.2	697	1750	650	1.5	2	3	1
FSM-O-201004	2000	1000	400	310	1891.2	897	1750	850	1.5	2	3	1

* Dimensions intérieures : H — 90 mm, L — 90 mm, P — 90 mm.

DISSIPATION DE LA CHALEUR

FSM-O — armoires compactes autonomes en acier inoxydable — mesurés à partir d'une chaleur interne au coffret de $\Delta T = 15 K$

Code	Hauteur (mm)	Largeur (mm)	Profondeur (mm)	Épaisseur du matériau (mm)		nb de portes	Surface totale de l'armoire (m ²)	Dissipation électrique totale (W)
				Corps	Porte			
FSM-O-140603	1400	600	300	1.5	2.00	1	2.880	152.6
FSM-O-140604	1400	600	400	1.5	2.00	1	3.280	169.2
FSM-O-160604	1600	600	400	1.5	2.00	1	3.680	190.5
FSM-O-160803	1600	800	300	1.5	2.00	1	4.000	216.6
FSM-O-160804	1600	800	400	1.5	2.00	1	4.480	236.4
FSM-O-161003	1600	1000	300	1.5	2.00	1	4.760	260.8
FSM-O-161004	1600	1000	400	1.5	2.00	1	5.280	282.3
FSM-O-180604	1800	600	400	1.5	2.00	1	4.080	211.8
FSM-O-180803	1800	800	300	1.5	2.00	1	4.440	241.2
FSM-O-180804	1800	800	400	1.5	2.00	1	4.960	262.6
FSM-O-181004	1800	1000	400	1.5	2.00	1	5.840	313.4
FSM-O-200603	2000	600	300	1.5	2.00	1	3.960	211.7
FSM-O-200604	2000	600	400	1.5	2.00	1	4.480	233.2
FSM-O-200803	2000	800	300	1.5	2.00	1	4.880	265.8
FSM-O-200804	2000	800	400	1.5	2.00	1	5.440	288.9
FSM-O-200805	2000	800	500	1.5	2.00	1	6.000	312.0
FSM-O-201004	2000	1000	400	1.5	2.00	1	6.400	344.6

Vous avez besoin d'une solution personnalisée ?

Utilisez les services de notre **Centre de modification CONTEG**.



➤ Les demandes spécifiques sont traitées dans **notre centre de modification situé au sein de notre usine moderne de Pelhrimov**. Le centre dispose également d'une fraiseuse CNC MODCentrum 29. Nous pouvons découper des trous pour les ventilateurs, les unités de climatisation, les panneaux de commande et les boutons. Les armoires peuvent être fabriquées en tôle d'acier, en acier inoxydable (AISI 304 et 316L) ou en aluminium.

Les découpes peuvent être réalisées sur les parties plates et amovibles des parois du coffret (portes, entrées de câbles, panneaux latéraux, toits et plaques de montage), ainsi que sur les armoires monolithiques soudées.




Pour plus d'informations, veuillez contacter notre équipe commerciale ou notre équipe technique sur www.conteg.fr/contacts



WME-0 —

COFFRETS COMPACTS
EXTÉRIEURS
EN ACIER
INOXYDABLE



Principaux avantages et description	66
Accessoires	68
Solutions de climatisation — ventilateurs à filtres	74
Dessins techniques	75
Dissipation de la chaleur	77

WME-O — COFFRETS COMPACTS EXTÉRIEURS EN ACIER INOXYDABLE



WME-O-060604

➤ **Les coffrets extérieurs WME-O compacts en acier inoxydable** avec une finition de surface résistante aux rayons UV sont idéaux pour les installations extérieures et peuvent être équipés, par exemple, d'un toit pour les protéger de la pluie et des rayons du soleil. Le design structural de cette série présente une grande rigidité de tout le coffret et du panneau arrière. La fabrication par soudure au laser confère au coffret un design épuré. Sur demande, CONTEG peut aussi créer des découpes et des perforations requis pour l'installation d'équipement dans des coffrets.

PRINCIPAUX AVANTAGES

- Coffret à porte simple
- Les portes sont équipées d'un joint en mousse polyuréthane tout autour du périmètre et d'un verrou rotatif ou d'un système de verrouillage à 3 points à partir de 1 000 mm de hauteur
- Rails de montage perforés sur les portes des coffrets de 500 mm de hauteur minimum
- Rails de montage perforés sur les panneaux latéraux des coffrets de 250 mm de profondeur minimum
- Plaque de montage avec grille marquée de 50 × 50 mm
- Accessoires pour montage mural
- Indice de protection IP66
- Remplacement des charnières de porte gauche/droite

COULEUR:  RAL 7035

DESCRIPTION

Matériaux

- Coffret : acier inoxydable 1.4016 (AISI 403), sur demande acier inoxydable 1.4301 (AISI 304)
- Plaque de montage : Tôle d'acier zingué

Revêtement

- Revêtement en poudre de polyester avec protection contre les UVn

Couleur

- RAL 7035 pour utilisation extérieure

Indice de protection

- IP66 conformément à la norme EN 60529 (l'indice de protection peut être réduit après le montage d'accessoires)

Durabilité mécanique

- IK10 selon la norme IEC 62262

Contenu de la livraison

- Coffret à porte simple. Les portes sont équipées d'un joint en mousse polyuréthane tout autour du périmètre et d'un verrou rotatif ou d'un système de verrouillage à 3 points à partir de 1 000 mm de hauteur.
- Rails de montage perforés sur les portes des baies de 500 mm de hauteur minimum.
- Rails de montage perforés sur les panneaux latéraux des baies de 250 mm de profondeur minimum
- Plaque de montage avec grille marquée de 50 × 50 mm
- Accessoires pour montage mural
- Design épuré, sans raccords de câble et trous pour montage mural
- Coupes pour installation au Centre de modification CONTEG

WME-O — COFFRETS COMPACTS EXTÉRIEURS EN ACIER INOXYDABLE, PORTE SIMPLE, HAUTEUR 300–500 MM

Coffret	H (mm)	300	300	300	400	400	400	500
	L (mm)	200	300	400	300	300	400	400
	P (mm)	155	210	210	155	210	210	210
Plaque de montage	H1 (mm)	270	270	270	370	370	370	470
	L2 (mm)	150	250	350	250	250	350	350
Épaisseur du matériau (mm)	Corps du coffret	1,25	1,25	1,25	1,25	1,25	1,25	1,25
	Porte	1,5	1,5	1,5	1,5	1,5	1,5	1,5
	Plaque de montage	2	2	2	2	2	2,5	2,5
Quantité	Charnières	2	2	2	2	2	2	2
	Serrures à levier	1	1	1	1	1	1	1
	Boulons	4	4	4	4	4	4	4
Poids (kg)		3,9	6,1	7,7	6,9	7,6	9,5	11,3
Code	1 pièce	WME-O-030215	WME-O-030321	WME-O-030421	WME-O-040315	WME-O-040321	WME-O-040421	WME-O-050421
ACCESSOIRES								
Rail de montage de la porte	1 pièce	–	–	–	–	–	–	ID-W-VD4
Casquette anti pluie	1 pièce	ID-W-R2015	ID-W-R3020	ID-W-R4020	ID-W-R3015	ID-W-R3020	ID-W-R4020	ID-W-R4020
Support de montage sur poteau	1 pièce	ID-W-MP2	ID-W-MP3	ID-W-MP4	ID-W-MP3	ID-W-MP3	ID-W-MP4	ID-W-MP4

WME-O — COFFRETS COMPACTS EXTÉRIEURS EN ACIER INOXYDABLE, PORTE SIMPLE, HAUTEUR 500–800 MM								
Coffret	H (mm)	500	500	600	600	600	600	800
	L (mm)	500	500	400	600	600	600	600
	P (mm)	210	300	300	210	300	400	250
Plaque de montage	H1 (mm)	470	470	570	570	570	570	770
	L2 (mm)	450	450	350	550	550	550	550
Matériau épaisseur (mm)	Corps du coffret	1,25	1,25	1,5	1,5	1,5	1,5	1,5
	Porte	1,5	1,5	1,5	1,5	1,5	1,5	2
	Plaque de montage	2,5	2,5	2,5	2,5	2,5	2,5	3 F *
Nombre	Charnières	2	2	2	2	2	2	2
	Serrures à levier	1	1	2	2	2	2	2
	Boulons	4	4	4	4	4	4	4
Poids (kg)		13,7	15,5	16,8	20,3	22,8	25,9	29,2
Code	1 pièce	WME-O-050521	WME-O-050503	WME-O-060403	WME-O-060621	WME-O-060603	WME-O-060604	WME-O-080625
ACCESSOIRES								
Rails pour installations intérieures	1 jeu	–	ID-W-H5	ID-W-H6	–	ID-W-H6	ID-W-H6	ID-W-H8
Rails de montage de la porte	1 jeu	ID-W-VD5	ID-W-VD5	ID-W-VD4	ID-W-VD6	ID-W-VD6	ID-W-VD6	ID-W-VD6
Montants fixes de 19"	1 jeu	–	–	–	–	ID-W-U12	ID-W-U12	ID-W-U17
Socle **	Avant et arrière	1 jeu	–	–	–	ID-W-SPF60	ID-W-SPF60	–
	Pièces latérales	1 jeu	–	–	–	ID-W-SPS30	ID-W-SPS40	–
Casquette anti pluie	1 pc	ID-W-R5020	ID-W-R5030	ID-W-R4030	ID-W-R6020	ID-W-R6030	ID-W-R6040	ID-W-R6025
Support de montage sur poteau	1 jeu	ID-W-MP5	ID-W-MP5	ID-W-MP4	ID-W-MP6	ID-W-MP6	ID-W-MP6	ID-W-MP6

* 3 F — plaque de montage de 3 mm avec 2 bords pliés.

** Socle acier inoxydable, hauteur 100 mm, RAL 7046.

WME-O — COFFRETS COMPACTS EXTÉRIEURS EN ACIER INOXYDABLE, PORTE SIMPLE, HAUTEUR 800–1200 MM								
Coffret	H (mm)	800	800	800	1000	1000	1200	1200
	L (mm)	600	600	800	600	600	600	800
	P (mm)	300	400	300	300	400	300	400
Plaque de montage	H1 (mm)	770	770	770	970	970	1170	1170
	L2 (mm)	550	550	750	550	550	550	750
Matériau épaisseur (mm)	Corps du coffret	1,5	1,5	1,5	1,5	1,5	1,5	1,5
	Porte	2	2	2	2	2	2	2
	Plaque de Montage	3 F *	3 F *	3 FF *	3 F *	3 F *	3 F *	3 FF *
Nombre	Charnières	2	2	2	3	3	3	3
	Serrures à levier	2	2	2	–	–	–	–
	Système de verrouillage à 3 points	–	–	–	+	+	+	+
	Boulons	4	4	4	4	4	6	6
Poids (kg)		31,7	35,2	40,2	38,4	42,4	45	62
Code	1 pièce	WME-O-080603	WME-O-080604	WME-O-080803	WME-O-100603	WME-O-100604	WME-O-120603	WME-O-120804
ACCESSOIRES								
Rails pour installations intérieures	1 jeu	ID-W-H8	ID-W-H8	ID-W-H8	ID-W-H10	ID-W-H10	ID-W-H12	ID-W-H12
Rails de montage de la porte	1 jeu	ID-W-VD6	ID-W-VD6	ID-W-VD8	ID-W-VD6	ID-W-VD6	ID-W-VD6	ID-W-VD8
Montants fixes de 19"	1 jeu	ID-W-U17	ID-W-U17	ID-W-U17 **	ID-W-U21	ID-W-U21	ID-W-U25	ID-W-U25 **
Socle ***	Avant et arrière	1 jeu	ID-W-SPF60	ID-W-SPF60	ID-W-SPF80	ID-W-SPF60	ID-W-SPF60	ID-W-SPF80
	Pièces latérales	1 jeu	ID-W-SPS30	ID-W-SPS40	ID-W-SPS30	ID-W-SPS30	ID-W-SPS40	ID-W-SPS40
Casquette anti pluie	1 pc	ID-W-R6030	ID-W-R6040	ID-W-R8030	ID-W-R6030	ID-W-R6040	ID-W-R6030	ID-W-R8040
Support de montage sur poteau	1 jeu	ID-W-MP6	ID-W-MP6	–	ID-W-MP6	ID-W-MP6	ID-W-MP6	–

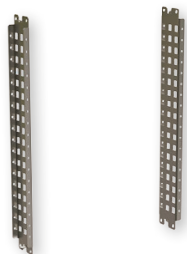
* 3 F — plaque de montage de 3 mm avec 2 bords pliés. 3 FF — plaque de montage de 3 mm avec 4 bords pliés.

** Ne pas oublier de commander la console ID-W-UB. *** Socle acier inoxydable, hauteur 100 mm, RAL 7046.

WME-O — COFFRETS COMPACTS EXTÉRIEURS EN ACIER INOXYDABLE

ACCESSOIRES

RAILS POUR INSTALLATIONS INTÉRIEURES



- Matériaux : Tôle d'acier zingué de 2 mm avec perforation de 25 mm
- Largeur de rail : 75 mm
- Montage : sur les rails intérieurs, qui font partie intégrante du coffret
- Application : pour coffrets de 250 mm de profondeur et plus, et de 400 mm de hauteur et plus
- Contenu de la livraison : 2 rails de montage et accessoires

Code	Pour la hauteur de coffret (mm)	Paquet *
ID-W-H5	500	1 jeu
ID-W-H6	600	1 jeu
ID-W-H7	700	1 jeu
ID-W-H8	800	1 jeu
ID-W-H10	1000	1 jeu
ID-W-H12	1200	1 jeu

* 1 jeu – 2 pièces.

MONTANTS 19" FIXES



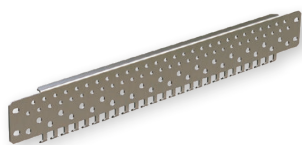
- Matériaux : Tôle d'acier zingué de 2 mm
- Largeur de rail : 56 mm
- Montage : sur rails intérieurs, qui font partie intégrante de coffret ou sur la patte de montage mural ID-W-UD pour coffrets du 800 mm de largeur
- Application : pour coffrets de 250 mm de profondeur et plus, et de 600 et 800 mm de largeur
- Contenu de la livraison : Montants fixes 19" et accessoires de montage

Code	Pour la hauteur de coffret (mm)	Paquet *
ID-W-U12	600 (12U)	1 jeu
ID-W-U17	800 (17U)	1 jeu
ID-W-U21	1000 (21U)	1 jeu
ID-W-U25	1200 (25U)	1 jeu

* 1 jeu – 2 pièces.

Pour coffrets de 800 mm de largeur, il est nécessaire de commander les pattes de montage mural ID-W-UB ; les paquets contiennent 4 pièces.

RAILS DE MONTAGE DE LA PORTE



- Matériaux : Tôle d'acier zingué de 2 mm
- Largeur de rail : 61 mm (rails de montage de porte compris)
- Montage : sur les rails pour installation intérieure, qui font partie intégrante de la porte du coffret
- Application : pour coffrets de 500 mm de hauteur et plus
- Contenu de la livraison : 2 rails de montage de porte et accessoires de montage

Code	Pour la largeur de coffret (mm)	Paquet *
ID-W-VD3	300	1 jeu
ID-W-VD4	400	1 jeu
ID-W-VD5	500	1 jeu
ID-W-VD6	600	1 jeu
ID-W-VD8	800	1 jeu

* 1 jeu – 2 pièces.

VERROUS/SERRURES



Double panneton



Carrée



Triangulaire

Code	Type	Matériaux	Paquet
ID-W-INLK	Poignée en T avec verrou pour WME, clé 5333	ZAMAK chromé	1 jeu*
ID-W-INLK1	Verrou pour WME, clé 444	ZAMAK chromé	1 jeu*
ID-W-INLK2	Verrou pour WME, clé unique	ZAMAK chromé	1 jeu*
ID-W-INLK3	Poignée avec verrou pour WME, clé 5333	ZAMAK chromé	1 jeu*
ID-W-INLKE1	Fermeture à verrou VW 1	ZAMAK chromé	1 jeu*
ID-W-IND3	« Double panneton » 3 mm	ZAMAK noir	1 pièce
ID-W-IND5	« Double panneton » 5 mm	ZAMAK noir	1 pièce
ID-W-INS6	6 mm carré	ZAMAK noir	1 pièce
ID-W-INS7	7 mm carré	ZAMAK noir	1 pièce
ID-W-INS8	8 mm carré	ZAMAK noir	1 pièce
ID-W-INT7	7 mm triangle	ZAMAK noir	1 pièce
ID-W-INT8	8 mm triangle	ZAMAK noir	1 pièce
ID-W-INT9	9 mm triangle	ZAMAK noir	1 pièce

* Jeu complet de serrures métalliques avec clé.

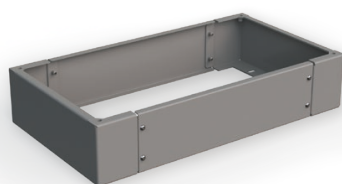
PATTES MURALES



- Matériaux : Acier inoxydable de 3 mm
- Charge admissible : 100 kg
- Contenu de la livraison : 4 pattes et matériel de montage sur coffret

Code	Paquet
ID-W-WB	4 pièces

SOCLE



- Hauteur : 100 mm
- Matériaux : tôle d'acier inoxydable de 2 mm 1.4016 (AISI 430)
- Finition de la surface : laquage polyester
- Couleur : RAL 7046, RAL 7035
- Contenu de la livraison : Socle et accessoires (jeu ID-W-PFxx/ID-W-PSxx ou ID-W-SPFxx / ID-W-SPSxx)
- Possibilité de monter les socles les uns sur les autres (max. 4 pcs)

SOCLE EN ACIER INOXYDABLE — KIT LATÉRAL

Code	Pour coffret profondeur (mm)	Couleur	Paquet *
ID-W-SPS30	300	RAL 7046	1 jeu
ID-W-SPS40	400	RAL 7046	1 jeu
ID-W-SPS30G	300	RAL 7035	1 jeu
ID-W-SPS40G	400	RAL 7035	1 jeu

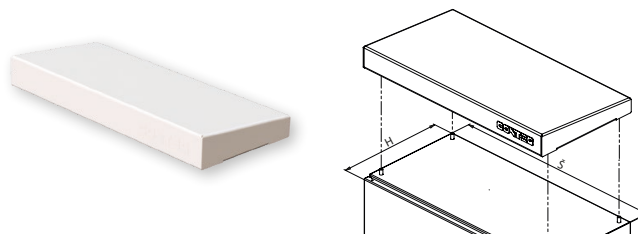
* 1 jeu contient 2 côtés et des accessoires de montage.

SOCLE EN ACIER INOXYDABLE – KIT AVANT ET ARRIÈRE

Code	Pour coffret largeur (mm)	Couleur	Paquet **
ID-W-SPF60	600	RAL 7046	1 jeu
ID-W-SPF80	800	RAL 7046	1 jeu
ID-W-SPF60G	600	RAL 7035	1 jeu
ID-W-SPF80G	800	RAL 7035	1 jeu

** 1 jeu contient 1 pièce avant et 1 pièce arrière et des accessoires de montage.

CASQUETTE ANTI PLUIE



- Matériau : tôle d'aluminium de 2 mm AlMg3
- Finition de surface : peinture poudre polyester
- Couleur : RAL 7035
- Fixation : directement sur le dessus, 4x vis M6
- Sens de l'inclinaison du Toit en option
- Découpes pour l'installation dans le centre de modification CONTEG
- L'emballage comprend : le toit de protection contre la pluie et toutes les pièces d'assemblage nécessaires.

Code	Pour coffret L x P (mm)
ID-W-R2015	200 x 155
ID-W-R3015	300 x 155
ID-W-R3020	300 x 210
ID-W-R4015	400 x 155
ID-W-R4020	400 x 210
ID-W-R4030	400 x 300
ID-W-R5020	500 x 210
ID-W-R5030	500 x 300
ID-W-R6020	600 x 210
ID-W-R6025	600 x 250
ID-W-R6030	600 x 300
ID-W-R6040	600 x 400
ID-W-R8030	800 x 300
ID-W-R8040	800 x 400

SUPPORT DE MONTAGE SUR POTEAU



- Matériaux : Tôle d'acier inoxydable de 2 mm
- Montage : pour poteaux de 250 mm de diamètre
- Charge admissible : 200 kg
- Contenu de la livraison : Accessoires et support de montage sur poteau (2 rails pour profil, 2 brides de serrage (L=850 mm), 8 jeux : 12 vis M8, écrous et rondelles autobloquants)

Code	Pour coffret largeur (mm)
ID-W-MP2	200
ID-W-MP3	300
ID-W-MP4	400
ID-W-MP5	500
ID-W-MP6	600

BUTÉE DE PORTE



- Matériaux : Tôle d'acier zingué de 2 mm
- Application : pour coffrets de 500 mm de hauteur et plus, et de 250 mm de profondeur et plus
- Contenu de la livraison : butée de porte et accessoires de montage

Code	Paquet
ID-W-DS	1 pièce

INTERRUPTEUR DE PORTE



- Matériau – pattes : Tôle d'acier zingué de 2 mm
- Verrou de porte : IP65, plastique, 1NO + 1NC, PG13,5, -25 °C à +70 °C
- Application : pour coffrets de 500 mm de hauteur et plus, et de 250 mm de profondeur et plus
- Contenu de la livraison : interrupteur de porte et accessoires de montage

Code	Paquet
ID-W-DC	1 pièce

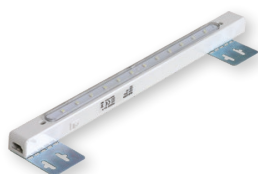
POCHETTE À DOCUMENTS



- Matériaux : ABS
- Couleur : RAL 7035
- Dimensions : 234 × 241 × 31 mm (H × L × P)
- Montage : ruban autocollant
- Contenu de la livraison : pochette à documents avec ruban autocollant

Code	Paquet
ID-PO-A4	1 pièce

MODULE D'ÉCLAIRAGE



- Indice de protection : IP20
- Montage : sur la plaque de montage, côté des rails
- Technologie LED, 12 points d'éclairage
- Dimensions : 400 × 26 × 27 mm (L × H × P)
- Contenu de la livraison :
 - câbles d'interconnexion
 - pattes pour plaque de montage pour installer le module d'éclairage près de la face supérieure selon diverses profondeurs

Code	Type	Paquet
ID-W-L	3 W, 230 W, 50 Hz	1 pièce

BARRES DE MISE À LA TERRE



- Contenu de la livraison :
 - ID-W-EK : kit complet de mise à la terre pour tous les coffrets
 - ID-W-EW68/EW88/EW8816 : câble de 300 mm de longueur avec cosses serties

Code	Description	Paquet
ID-W-EK	Kit de mise à la terre WME	1 jeu*
ID-W-EW68	Câbles de mise à la terre M6, M8 (porte, coffret), section transversale 10 mm ²	10 pièces
ID-W-EW88	Câbles de mise à la terre M8, M8 (coffret, plaque de montage), section transversale 10 mm ²	10 pièces
ID-W-EW8816	Câbles de mise à la terre M8, M8 (coffret, plaque de montage), section transversale 16 mm ²	10 pièces

* Le jeu contient : écrous, vis pour porte(s) de mise à la terre, coffret et plaque de montage.

KIT DE JUXTAPOSITION



- Matériau du joint : mousse de polyéthylène PNO1
- Étanchéité : 15 mm de largeur et 10 mm d'épaisseur
- Conformément à l'indice de protection IP55
- Contenu de la livraison : jeu complet pour relier des coffrets et des matériaux

Code	Dimensions minimum de mur de coffret H × P (mm)	Dimensions extérieures du plafond H × P (mm)	Taille maximum de trou H × P (mm)	Paquet
ID-W-ROW4030	400 × 300	320 × 220	240 × 140	1 jeu
ID-W-ROW4040	400 × 400	320 × 320	240 × 240	1 jeu
ID-W-ROW6025	600 × 250	520 × 170	440 × 90	1 jeu
ID-W-ROW6030	600 × 300	520 × 220	440 × 140	1 jeu
ID-W-ROW6040	600 × 400	520 × 320	440 × 240	1 jeu
ID-W-ROW7025	700 × 250	620 × 170	540 × 90	1 jeu
ID-W-ROW7030	700 × 300	620 × 220	540 × 140	1 jeu
ID-W-ROW7040	700 × 400	620 × 320	540 × 240	1 jeu

RACCORDS DE CÂBLES ET ÉCROUS AVEC PG/FILETAGE MÉTRIQUE



- Matériaux : Polyamide PA6, Joint CR (néoprène)
- Indice de protection : IP68
- Couleur : RAL 7035

Code	Description	Filetage/taille	Câble Ø (mm)	Paquet
ORO-PG7N	Rondelle étanche Pg7	Pg7	2,5 – 6,5	10 pièces
ORO-PG9N	Rondelle étanche Pg9	Pg9	3 – 8	5 pièces
ORO-PG11N	Rondelle étanche Pg11	Pg11	4 – 10	5 pièces
ORO-PG13N	Rondelle étanche Pg13	Pg13	5,5 – 12	5 pièces
ORO-PG16N	Rondelle étanche Pg16	Pg16	8,5 – 14	5 pièces
ORO-PG21N	Rondelle étanche Pg21	Pg21	11 – 18	5 pièces
ORO-PG29N	Rondelle étanche Pg29	Pg29	17 – 25	5 pièces
ORO-PG36N	Rondelle étanche Pg36	Pg36	22 – 33	1 pièce
ORO-PG42N	Rondelle étanche Pg42	Pg42	28 – 38	1 pièce
ORO-PG48N	Rondelle étanche Pg48	Pg48	32 – 44	1 pièce
ORO-ZPG7N	Écrou en plastique avec bride Pg7	Pg7	–	10 pièces
ORO-ZPG9N	Écrou en plastique avec bride Pg9	Pg9	–	5 pièces
ORO-ZPG11N	Écrou en plastique avec bride Pg11	Pg11	–	5 pièces
ORO-ZPG13N	Écrou en plastique avec bride Pg13	Pg13	–	5 pièces
ORO-ZPG16N	Écrou en plastique avec bride Pg16	Pg16	–	5 pièces
ORO-ZPG21N	Écrou en plastique avec bride Pg21	Pg21	–	5 pièces
ORO-ZPG29N	Écrou en plastique avec bride Pg29	Pg29	–	5 pièces
ORO-ZPG36N	Écrou en plastique avec bride Pg36	Pg36	–	1 pièce
ORO-ZPG42N	Écrou en plastique avec bride Pg42	Pg42	–	1 pièce
ORO-ZPG48N	Écrou en plastique avec bride Pg48	Pg48	–	1 pièce
ORO-M12N	Rondelle étanche M12×1,5	M12×1,5	2,5 – 6,5	10 pièces
ORO-M16N	Rondelle étanche M16×1,5	M16×1,5	4,5 – 10	5 pièces
ORO-M20N	Rondelle étanche M20×1,5	M20×1,5	7 – 13	5 pièces
ORO-M25N	Rondelle étanche M25×1,5	M25×1,5	10 – 17	5 pièces
ORO-M32N	Rondelle étanche M32×1,5	M32×1,5	17 – 25	5 pièces
ORO-ZM12N	Écrou en plastique avec bride M12×1,5	M12×1,5	–	10 pièces
ORO-ZM16N	Écrou en plastique avec bride M16×1,5	M16×1,5	–	5 pièces
ORO-ZM20N	Écrou en plastique avec bride M20×1,5	M20×1,5	–	5 pièces
ORO-ZM25N	Écrou en plastique avec bride M25×1,5	M25×1,5	–	5 pièces
ORO-ZM32N	Écrou en plastique avec bride M32×1,5	M32×1,5	–	5 pièces

MEMBRANE D'ENTRÉE



- Matériaux : polyamide/élastomère, UL-94 Vo autoextinguibles
- Indice de protection : IP64
- Installation : coupes dans les raccords de câble
- Contenu de la livraison : 1 membrane
- Coupes pour installation au Centre de modification CONTEG

Code	Dimensions L x P (mm)	Câbles	Paquet
ID-W-ME24/19	142 × 44	12× max Ø 6,5 mm ; 7× Ø 2,1 mm	1 pièce
ID-W-ME24/48	142 × 44	48× max Ø 6,5 mm	1 pièce

Vous avez besoin d'une solution personnalisée ?

Utilisez les services de notre **Centre de Modification CONTEG**.



► Les demandes spécifiques sont traitées dans **notre centre de modification situé au sein de notre usine moderne de Pelhrimov**. Le centre dispose également d'une fraiseuse CNC MODCentrum 29. Nous pouvons découper des trous pour les ventilateurs, les unités de climatisation, les panneaux de commande et les boutons. Les armoires peuvent être fabriquées en tôle d'acier, en acier inoxydable (AISI 304 et 316L) ou en aluminium.

Les découpes peuvent être réalisées sur les parties plates et amovibles des parois du coffret (portes, entrées de câbles, panneaux latéraux, toits et plaques de montage), ainsi que sur les armoires monolithiques soudées.



Pour plus d'informations, veuillez contacter
notre équipe commerciale ou notre équipe technique sur
www.conteg.fr/contacts

SOLUTIONS DE CLIMATISATION POUR WME-O

VENTILATEURS À FILTRES



AVANTAGES PRINCIPAUX

- Assemblage rapide sans vis ni outils, dans une découpe carré, facile à monter avec des attaches hautement élastiques
- Filtre facile à changer depuis l'extérieur sans outils
- Possibilité de changer le sens du flux d'air
- Flux d'air jusqu'à 800 m³/h
- Peut être installé dans un coffret de 1 à 2,5 mm d'épaisseur
- Indice de protection standard IP 54
- Emplacement pour ventilateur sur le côté et face supérieure
- Plage de température de fonctionnement de -10 °C à +70 °C
- Mousse de polyuréthane tout autour du périmètre
- Résistance aux UV
- Trous pour installation au Centre de modification CONTEG

DESCRIPTION

- Les pièces en plastique en mélange de ABS/PC sont toutes autoextinguibles, conformément à UL 94V-0
- Couleur par défaut RAL 7035 (autre couleur sur demande)
- Inserts de filtres en fibre synthétique de catégorie G3, conformément à la norme EN 779,

et de catégorie G4 conformément aux normes EN 779 et UL 900, et de catégorie 2 autoextinguible de catégorie F1 conformément à la norme DIN 53 438

- Les inserts de filtre se nettoient à l'eau, à l'air comprimé et en les tapotant

- Roulements à billes de ventilateur encapsulé
- Indice de protection standard IP54 conformément à la norme EN 60529 et NEMA 12 conformément à la norme UL 50
- IP55 réglable (selon norme EN 60529)

- IP56 avec utilisation du cache de protection contre les éclaboussures
- Version EMC disponible sur demande

Ventilateurs

Code	Flux d'air	Dimensions H x L x P	Tension **	Fréquence	Grille d'évacuation à filtre	Dimensions de découpe	Indice de protection
ID-EF-01-4	12/15 m ³ /h	106,5 x 106,5 x 59,9 mm	230 VAC	50/60 Hz	ID-EF-01	92 x 92 mm	IP54
ID-EF-01-1	15 m ³ /h	106,5 x 106,5 x 59,9 mm	24 VDC	-	ID-EF-01	92 x 92 mm	IP54
ID-EF-04-4	45/50 m ³ /h	150 x 150 x 65,5 mm	230 VAC	50/60 Hz	ID-EF-03	125 x 125 mm	IP54
ID-EF-04-1	47 m ³ /h	150 x 150 x 65,5 mm	24 VDC	-	ID-EF-03	125 x 125 mm	IP54
ID-EF-10-4	100/110 m ³ /h	203,9 x 203,9 x 87,5 mm	230 VAC	50/60 Hz	ID-EF-05	177 x 177 mm	IP54
ID-EF-10-1	100 m ³ /h	203,9 x 203,9 x 87,5 mm	24 VDC	-	ID-EF-05	177 x 177 mm	IP54
ID-EF-23-4	230/270 m ³ /h	250 x 250 x 115,3 mm	230 VAC	50/60 Hz	ID-EF-07	223 x 223 mm	IP54
ID-EF-22-1	225 m ³ /h	250 x 250 x 115,3 mm	24 VDC	-	ID-EF-07	223 x 223 mm	IP54
ID-EF-52-4	520/580 m ³ /h	325 x 325 x 150,7 mm	230 VAC	50/60 Hz	ID-EF-09	291 x 291 mm	IP54
ID-EF-71-4	710/800 m ³ /h	325 x 325 x 149 mm	230 VAC	50/60 Hz	ID-EF-09	291 x 291 mm	IP54
ID-EFT-42-4 *	420/490 m ³ /h	324 x 324 x 94 mm	230 VAC	50/60 Hz	ID-EF-09	ventilateur de 175 x 175 mm / grille de 291 x 291 mm	IP54
ID-EO-TC	Thermostat pour le refroidissement	55 x 33 x 43 mm	250 VAC/10 A	-	-	-	IP20

* Version de toit.

** D'autres options de tension d'entrée sont disponibles sur demande.

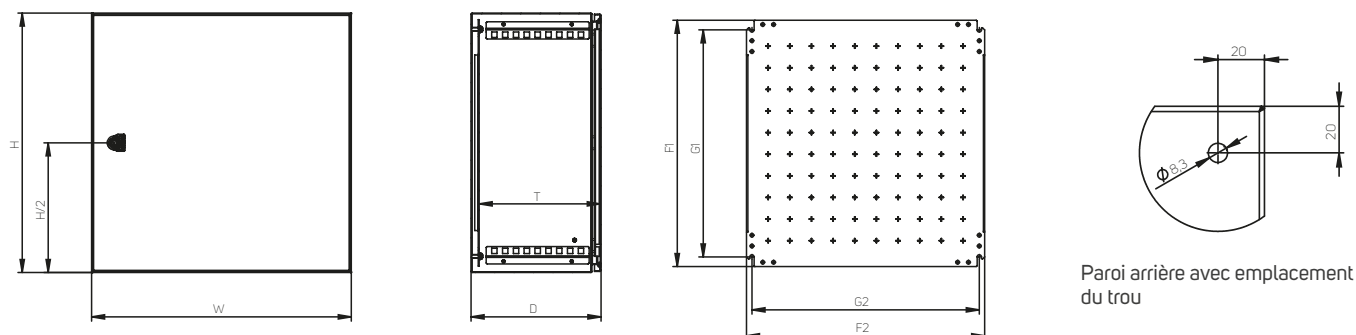


Pour plus de détails, veuillez consulter le catalogue de produit « Solutions de climatisation » sur www.conteg.fr ou contacter nos représentants commerciaux.

WME-O — COFFRETS COMPACTS EXTÉRIEURS EN ACIER INOXYDABLE

DESSINS TECHNIQUES

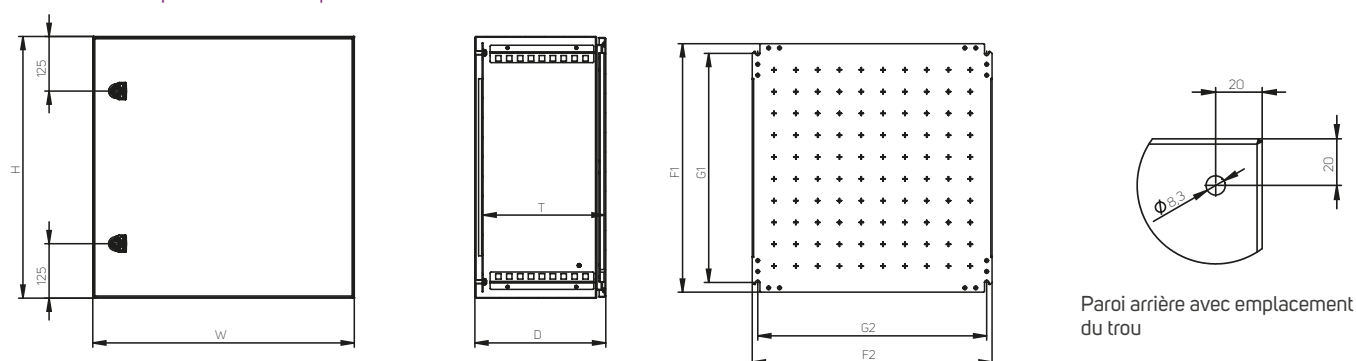
WME-O — coffrets compacts en acier inoxydable —
versions à porte simple avec verrou rotatif



Code	Hauteur (mm)		Largeur (mm)		Profondeur (mm)		Plaque de Montage (mm)				Matériau épaisseur (mm)		
	H	W	D	T*	F1	F2	G1	G2	Coffret	Porte	Plaque de montage		
WME-O-030215	300	200	155	135	270	150	225	125	1,25	1,5	2,0		
WME-O-030321	300	300	210	190	270	250	225	225	1,25	1,5	2,0		
WME-O-030421	300	400	210	190	270	350	225	325	1,25	1,5	2,0		
WME-O-040315	400	300	155	135	370	250	325	225	1,25	1,5	2,0		
WME-O-040321	400	300	210	190	370	250	325	225	1,25	1,5	2,0		
WME-O-040421	400	400	210	190	370	350	325	325	1,25	1,5	2,5		
WME-O-050421	500	400	210	190	470	350	425	325	1,25	1,5	2,5		
WME-O-050521	500	500	210	190	470	450	425	425	1,25	1,5	2,5		
WME-O-050503	500	500	300	280	470	450	425	425	1,25	1,5	2,5		
WME-O-060403	600	400	300	280	570	350	525	325	1,50	2,0	2,5		
WME-O-060621	600	600	210	190	570	550	525	525	1,50	2,0	2,5		
WME-O-060603	600	600	300	280	570	550	525	525	1,50	2,0	2,5		
WME-O-060604	600	600	400	380	570	550	525	525	1,50	2,0	2,5		

* La dimension T indique la profondeur entre la plaque de montage et l'intérieur de la porte. La garniture de la porte réduit cette valeur de 17 mm et le verrou de 31 mm.

WME-O — coffrets compacts en acier inoxydable —
versions à porte simple avec deux verrous rotatifs

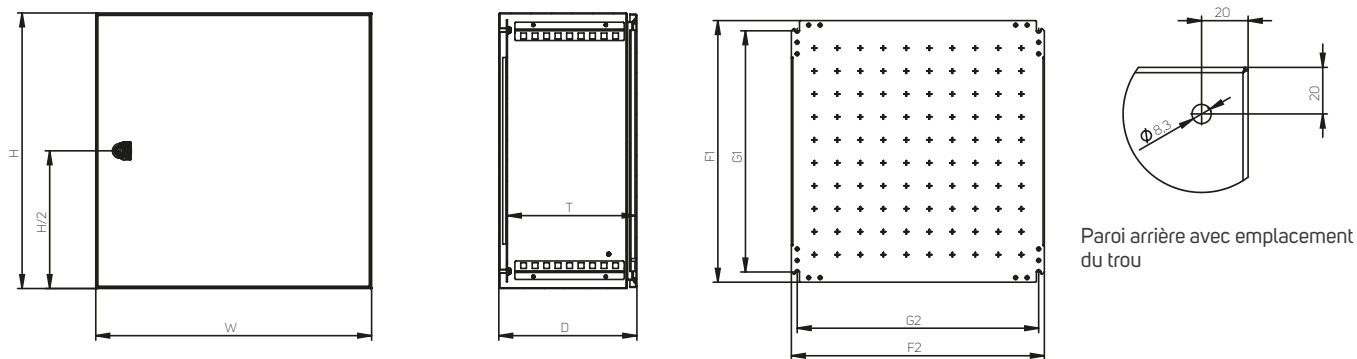


Code	Hauteur (mm)		Largeur (mm)		Profondeur (mm)		Plaque de Montage (mm)				Matériau épaisseur (mm)		
	H	W	D	T***	F1	F2	G1	G2	Coffret	Porte	Plaque de montage		
WME-O-080625	800	600	250	230	770	550	725	525	2,0	2,0	3 F*		
WME-O-080603	800	600	300	280	770	550	725	525	2,0	2,0	3 F*		
WME-O-080604	800	600	400	380	770	550	725	525	2,0	2,0	3 F*		
WME-O-080803	800	800	300	280	770	750	725	725	2,0	2,0	3 FF**		

* 3 F — plaque de montage de 3 mm avec 2 bords pliés. ** 3 FF — plaque de montage de 3 mm avec 4 bords pliés.

*** La dimension T indique la profondeur entre la plaque de montage et l'intérieur de la porte. La garniture de la porte réduit cette valeur de 17 mm et le verrou de 31 mm.

WME-O — coffrets compacts en acier inoxydable — versions à porte simple avec système de verrouillage à 3 points



Code	Hauteur (mm)	Largeur (mm)	Profondeur (mm)		Plaque de montage (mm)				Matériau épaisseur (mm)		
	H	W	D	T***	F1	F2	G1	G2	Coffret	Porte	Plaque de montage
WME-O-100603	1000	600	300	280	970	550	925	525	2,0	2,0	3 F*
WME-O-100604	1000	600	400	380	970	550	925	525	2,0	2,0	3 F*
WME-O-120603	1200	600	300	280	1170	550	1125	525	2,0	2,0	3 F*
WME-O-120804	1200	800	400	380	1170	750	1125	725	2,0	2,0	3 FF**

* 3 F — plaque de montage de 3 mm avec 2 bords pliés.

** 3 FF — plaque de montage de 3 mm avec 4 bords pliés.

*** La dimension T indique la profondeur entre la plaque de montage et l'intérieur de la porte. La garniture de la porte réduit cette valeur de 17 mm et le verrou de 31 mm.

DISSIPATION DE LA CHALEUR

WME-O — coffrets compacts en acier inoxydable —
mesurés à partir d'une chaleur interne au coffret de $\Delta T = 15 \text{ K}$

Code	Hauteur (mm)	Largeur (mm)	Profondeur (mm)	Épaisseur du matériau (mm)		Surface (m ²)	Zone effective sans panneau arrière (m ²)	Dissipation électrique totale (W)
				Corps	Porte			
WME-O-030215	300	200	155	1,25	1,50	0,275	0,215	14,0
WME-O-030321	300	300	210	1,25	1,50	0,432	0,342	21,8
WME-O-030421	300	400	210	1,25	1,50	0,534	0,414	27,3
WME-O-040315	400	300	155	1,25	1,50	0,457	0,337	24,1
WME-O-040321	400	300	210	1,25	1,50	0,534	0,414	27,3
WME-O-040421	400	400	210	1,25	1,50	0,656	0,496	34,1
WME-O-050421	500	400	210	1,25	1,50	0,778	0,578	40,8
WME-O-050521	500	500	210	1,25	1,50	0,920	0,670	48,8
WME-O-050503	500	500	300	1,25	1,50	1,100	0,850	56,4
WME-O-060403	600	400	300	1,50	1,50	1,080	0,840	54,5
WME-O-060621	600	600	210	1,50	1,50	1,224	0,864	65,4
WME-O-060603	600	600	300	1,50	1,50	1,440	1,080	74,3
WME-O-060604	600	600	400	1,50	1,50	1,680	1,320	84,2
WME-O-080625	800	600	250	1,50	2,00	1,660	1,180	87,8
WME-O-080603	800	600	300	1,50	2,00	1,800	1,320	93,6
WME-O-080604	800	600	400	1,50	2,00	2,080	1,600	105,2
WME-O-080803	800	800	300	1,50	2,00	2,240	1,600	118,2
WME-O-100603	1000	600	300	1,50	2,00	2,160	1,560	113,3
WME-O-100604	1000	600	400	1,50	2,00	2,480	1,880	126,5
WME-O-120603	1200	600	300	1,50	2,00	2,520	1,800	133,0
WME-O-120804	1200	800	400	1,50	2,00	3,520	2,560	183,9



CONTEG France sarl
Zac du Bourg de Serris
7 Boulevard Robert Thiboust
77700 Serris

Tél.: +33 (0)1 60 04 55 90
conteg@conteg.fr
www.conteg.fr

Bien que ce catalogue ait été préparé, produit et vérifié avec le meilleur soin, CONTEG, spol. s r.o. ne peut accepter aucune responsabilité pour des omissions ou des erreurs dans cette publication. En raison du développement et du progrès continu, CONTEG, spol. s r.o. se réserve également le droit de modifier les détails du produit et les spécifications techniques présentées dans ce catalogue. De tels changements, ainsi que d'éventuelles erreurs ou errata d'impression, ne constituent pas un motif de compensation.