



**СПЕЦИФИКАЦИЯ**  
Система  
контроля доступа  
**RAMOS ACS**

**CONTEG**

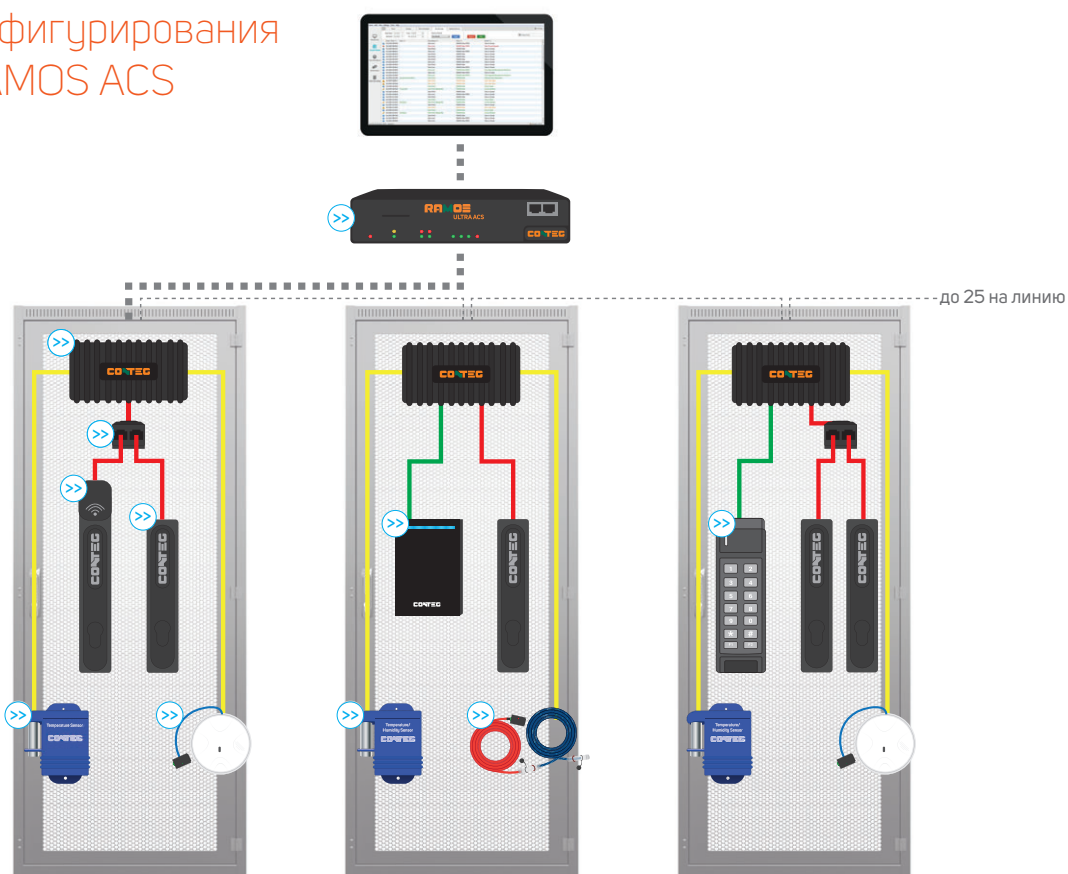
# СИСТЕМА КОНТРОЛЯ ДОСТУПА RAMOS ACS



**RAMOS ACS** — это централизованная электронная система, позволяющая контролировать доступ к 5000 дверей, отслеживать состояние окружающей среды (температура, влажность, наличие/отсутствие дыма и протечек воды), осуществлять мониторинг дополнительных устройств (PDU, ИБП, IP-камеры и др.), а также обеспечивающая удалённый контроль. В систему входят аппаратное и программное обеспечение. Аппаратное обеспечение включает в себя компактный контроллер RAMOS ULTRA ACS или RAMOS ULTRA и аксессуары, такие как датчики, детекторы, замки, считыватели и т.д. Управление системой производится с помощью программного обеспечения **CONTEG Pro Server** с удобным для пользователя веб-интерфейсом для конфигурирования датчиков и мониторинга показаний; в программе также имеются возможности для графического отображения значений.

**RAMOS ULTRA ACS** — это универсальный контроллер небольших размеров с напряжением питания 12 В постоянного тока. С помощью одного контроллера с подключёнными модулями контроля доступа RDU можно получать показания от 500 датчиков и контролировать доступ к 50 шкафам. Если используется контроллер RAMOS ULTRA, то система позволяет следить за доступом к 100 шкафам. Каждая дверь контролируется специальным устройством; после того как пользователь поднесёт к этому устройству бесконтактную карту, метку или мобильный телефон с технологией NFC («ближняя бесконтактная связь»), введёт цифровой код либо его лицо будет идентифицировано специальным распознавателем, он получит доступ в защищённую зону. Если в системе контроля доступа имеются IP-видеокамеры, то это даёт возможность записывать все события в защищённой зоне.

## Пример конфигурирования системы RAMOS ACS



# ОСНОВНЫЕ АКСЕССУАРЫ ДЛЯ RAMOS ACS

## RAMOS ULTRA ACS



Контроллер RAMOS ULTRA ACS позволяет контролировать до 50 шкафов с помощью модулей контроля доступа (RDU), которые последовательно подключаются к 2 портам расширения. Кроме того, использование модулей расширения RAMOS ULTRA EX-18 даёт возможность отслеживать показания до 500 датчиков.

- 2 интеллектуальных порта с функцией автоматического определения для подключения датчиков; каждый порт может быть входом или выходом
- 2 порта для считывателей прокси-карт или клавиатур
- 1 порт для электронного/электромагнитного замка
- 2 порта USB для считывателей отпечатка пальца
- Порт USB 2.0 для GSM-модема, адаптера Bluetooth или Wi-Fi
- Порт RS-485 — подключение к сети Modbus
- 80 виртуальных датчиков для мониторинга стороннего аппаратного обеспечения по протоколу Modbus, SNMP, с помощью ring и т.д.

Варианты контроля доступа – сканирование отпечатка пальца, введение PIN-кода или использование прокси-карт. Контроллер оснащён светодиодными индикаторами статуса.

В комплект поставки входят: адаптер питания 12 В постоянного тока со шнуром, монтажный кронштейн с крепежом, переключатель дверного порта и установочный компакт-диск.

Размеры: 46 × 216 × 138 мм

Артикул	Описание
RAMOS Ultra ACS	Контроллер RAMOS Ultra ACS
RAMOS ULTRA EX-18	Модуль расширения на 8 интеллектуальных портов; адаптер питания со шнуром; монтажный кронштейн высотой 1U с крепежом, коммутационный шнур длиной 1,5 м

## RAMOS ULTRA



Контроллер RAMOS ULTRA позволяет контролировать до 100 шкафов с помощью модулей контроля доступа (RDU), которые последовательно подключаются к 4 портам расширения. Кроме того, использование модулей расширения RAMOS ULTRA EX-18 даёт возможность отслеживать показания до 500 датчиков.

- 8 интеллектуальных портов с функцией автоматического определения для подключения датчиков; каждый порт может быть входом или выходом
- Порт RS-485 — подключение к сети Modbus
- 80 виртуальных датчиков для мониторинга стороннего аппаратного обеспечения по протоколу Modbus, SNMP, с помощью ring и т.д.

Варианты контроля доступа — введение PIN-кода или использование прокси-карт. Контроллер оснащён светодиодными индикаторами статуса.

В комплект поставки входят: адаптер питания 7,5 В постоянного тока со шнуром и евровилкой, соединительный шнур типа «crossover» длиной 1,5 м, монтажный кронштейн высотой 1U с крепежом и установочный компакт-диск.

Размеры: 46 × 216 × 138 мм

Артикул	Описание
RAMOS Ultra	Контроллер RAMOS Ultra
RAMOS ULTRA EX-18	Модуль расширения на 8 интеллектуальных портов; адаптер питания со шнуром; монтажный кронштейн высотой 1U с крепежом, коммутационный шнур длиной 1,5 м

## Модуль контроля доступа (RDU)



Модули RDU последовательно подключаются к портам расширения контроллера. К каждому RDU можно подключить один считыватель и один электронный/электромагнитный замок либо два электронных замка через хаб.

- 1 порт (зелёный) для считывателя прокси-карт или клавиатуры
- 1 порт (красный) для электронного или электромагнитного замка
- 2 интеллектуальных порта (жёлтые) с функцией автоматического определения для подключения датчиков
- Светодиодные индикаторы: подключение и наличие питания

Модули RDU подключаются к портам расширения RJ-45 с помощью стандартного кабеля LAN кат. 5. К одному порту расширения может быть последовательно подключено до 25 RDU. Максимальная длина соединительного кабеля (LAN кат. 5/6) между модулями RDU или между RDU и контроллером RAMOS составляет 300 м.

В комплект поставки входят: адаптер питания 12 В постоянного тока со шнуром и соединительный шнур длиной 1,5 м.

Размеры: 132 × 54 × 34 мм

Артикул	Описание
RMS-ACS-U-RDU	Модуль контроля доступа (RDU)

## Распознаватель лиц с мультиформатным считывателем RFID для контроля открытия двери



Настенный биометрический распознаватель лиц с мультиформатным считывателем RFID можно запрограммировать на открытие двери одним из трёх способов: распознавание геометрии лица; распознавание лица + устройство RFID; только устройство RFID. Интегрированный мультиформатный считыватель предоставляет возможность использовать устройства RFID частотой 125 кГц и 13,56 МГц (например, MIFARE®). Благодаря подсветке терминала освещённостью от 0 до 25000 лк, распознаватель может исправно работать даже в условиях полной темноты на месте установки. Технология инфракрасной блокировки ложных лиц (LFD) не позволяет обмануть ИК-камеру с помощью изображений в печатной форме или на ЖК-приборах. Распознаватель подключается к системе контроля доступа RAMOS ACS по протоколу Wiegand.

В комплект поставки входят: адаптер питания 24 В постоянного тока/2,5 А в соединительной коробке со шнуром питания и коммутационным шнуром, комплект для крепления на стену.

Размеры: 80 × 160,3 × 71,8 мм

Артикул	Описание
RMS-ACS-U-FACE	Распознаватель лиц с мультиформатным считывателем RFID для контроля открытия двери

## Бесконтактный считыватель



Двойной бесконтактный считыватель позволяет считывать устройства RFID двух технологий: с диапазоном частоты 125 кГц и 13,56 МГц (например, MIFARE® или NFC). Данный считыватель совместим не только с классическими картами или метками RFID, но также с мобильными телефонами, которые поддерживают технологию NFC и на которых установлено соответствующее приложение (минимальные требования — операционная система Android® 4.4 Kit Kat или выше). Считыватели поставляются в чёрной блестящей коробке, передняя поверхность которой сделана из закалённого стекла. Двойной бесконтактный считыватель предназначен для монтажа в незащищённых пространствах (в помещениях или снаружи); степень защиты считывателя — IP 55. Считыватель оснащён устройством звуковой сигнализации и светодиодными индикаторами для обозначения статуса. Значение потребляемого тока при обычном режиме работы составляет всего лишь 65 мА, максимальное значение — 180 мА. Питание считывателя производится от контроллера.

В комплект поставки входят: шнур длиной 4,5 м с зелёным колпачком на штекере RJ-45, 2 крепёжных винта

Размеры: 96 × 67 × 13,5 мм

Артикул	Описание
RMS-ACS-U-MCR	Двойной бесконтактный считыватель

## Клавиатура со считывателем прокси-карт



Клавиатура со встроенным считывателем карт формата EM и задней подсветкой позволяет идентифицировать пользователя с помощью прокси-карты частотой 125 кГц или комбинации «прокси-карта + четырехзначный PIN-код». Шнур с цветным колпачком на штекере RJ-45 служит для удобного подключения аксессуара к модулю RDU. Считыватель оснащён устройством звукового сигнала и светодиодными индикаторами статуса. Клавиатура предназначена для установки в помещениях. Значение потребляемого тока при обычном режиме работы составляет всего лишь 65 мА. Питание аксессуара производится от контроллера.

В комплект поставки входят: шнур длиной 4,5 м с зелёным колпачком на штекере RJ-45, 3 крепёжных винта

Размеры: 152 × 46 × 25 мм

Артикул	Описание
RMS-ACS-U-KER	Клавиатура со встроенным считывателем прокси-карт и задней подсветкой

## USB-считыватель прокси-карт



Настольный двойной считыватель прокси-карт, предназначенный для подключения к компьютеру, является полезным аксессуаром для настройки прав доступа в программе CONTEG Pro Server. Считыватель работает на частотах 125 кГц и 13,56 МГц и оснащён светодиодным и звуковым индикатором. Считыватель подключается к USB-порту компьютера, через который также осуществляется его электропитание.

В комплект поставки входит: USB-кабель длиной 0,5 м

Размеры: 105 × 70 × 13 мм

Артикул	Описание
RMS-ACS-DCR	Настольный USB-считыватель прокси-карт

## Электронный замок



Электронный замок предназначен для установки непосредственно в дверь шкафа; для монтажа замка требуется стандартное отверстие 25 × 150 мм. Этот замок с профильным полуцилиндром можно открыть с помощью ключа. Замок подходит для дверей с многоточечным или одноточечным механизмом запирания. Корпус замка оснащён светодиодным индикатором статуса (замок закрыт, открыт, удерживается открытым либо открыт принудительно). Данный замок является энергоэффективным устройством, потребляющим менее 50 мА в режиме ожидания и менее 250 мА в рабочем режиме. Питание замка осуществляется от контроллера.

В комплект поставки входит: шнур длиной 4,5 м с красным колпачком на штекере RJ-45

Артикул	Описание
DP-ZM-E1	Электронный замок

## Электронный замок со считывателем прокси-карт



Электронный замок со считывателем прокси-карт предназначен для установки непосредственно в дверь шкафа; для монтажа замка требуется стандартное отверстие 25 × 150 мм. Этот замок с профильным полуцилиндром можно открыть с помощью ключа. Замок подходит для дверей с многоточечным или одноточечным механизмом запирания. Корпус замка оснащён светодиодным индикатором статуса (замок закрыт, открыт, удерживается открытым либо открыт принудительно). Встроенный компактный считыватель расположен в верхней части корпуса замка; максимальное расстояние для считывания составляет 3 см. Считыватель поддерживает карты EM и HID Prox 125 кГц; коммуникация считывателя происходит по протоколу Wiegand 26b. Данный замок является энергоэффективным устройством, потребляющим менее 50 мА в режиме ожидания и менее 250 мА в рабочем режиме). Питание замка осуществляется от контроллера.

В комплект поставки входят: 2 шнура длиной 4,5 м с зелёным (для считывателя) и красным (для замка) колпачком на штекере RJ-45.

Артикул	Описание
DP-ZM-E2	Электронный замок со считывателем прокси-карт

## Хаб для двух замков



Хаб для подключения двух электронных замков к модулю RDU позволяет разделить один выход из модуля на два, чтобы управлять двумя замками CONTEG в одном шкафу. Хаб оснащён тремя портами RJ-45 (1 вход и 2 выхода). При использовании модуля RDU вместе с хабом оба подключённых замка отображаются в системе как один. Так, если какой-либо из замков открыт или разблокирован ключом, то система покажет этот статус для обоих замков. Применение модулей RDU и хабов позволяет контролировать до 100 шкафов (200 замков) с одного контроллера. Хаб не предназначен для электромагнитных замков.

В комплект поставки входит: красный коммутационный шнур длиной 0,25 м

Артикул	Описание
RMS-CON-ACS	Хаб для подключения двух замков к модулю RDU

## Модуль расширения для интеллектуального порта



Этот модуль расширения оснащён 8 «сухими контактами» (вход/выход) и подключается к интеллектуальному порту контроллера/модуля RDU. Ко входам модуля расширения можно подключить дверные контакты (например, RMS-MK-01). Устройство автоматически распознаётся контроллером. Питание модуля расширения производится от контроллера. Модуль подключается с помощью стандартного LAN-кабеля кат. 5/6. Максимальная длина кабеля составляет 300 м.

В комплект поставки входит: коммутационный шнур длиной 1,5 м

Артикул	Описание
RAMOS Ultra-EX-D8-8	Модуль расширения для подключения к интеллектуальному порту

## Магнитный контакт



Магнитный дверной контакт с крепёжным кронштейном предназначен для того, чтобы контролировать открытие дверей в шкафах.

В комплект поставки входят: шнур длиной 2,5 м, монтажный кронштейн, крепёж

Артикул	Описание
RMS-MK-01	Магнитный дверной контакт

## Электромагнитный замок (малый)



Малый электромагнитный дверной замок с силой зажима, равной 700 Н (соответствует 70 кг), подходит для шкафов, которые нельзя оснастить электронными замками CONTEG. Светодиодный индикатор показывает статус замка: закрыт, открыт, удерживается открытым либо открыт принудительно. Питание замка производится от контроллера.

В комплект поставки входят: шнур длиной 3 м с красным колпачком на штекере RJ-45, крепёжные винты

Размеры: 90 × 33 × 19 мм

Вес: 0,7 кг

Артикул	Описание
DP-ZM-EML-S	Малый электромагнитный дверной замок

## Электромагнитный замок (большой)



Большой водонепроницаемый электромагнитный замок с силой зажима, равной 3500 Н (соответствует 350 кг), подходит для монтажа на входные двери. Светодиодный индикатор показывает статус замка: закрыт, открыт, удерживается открытым либо открыт принудительно. Питание замка производится от контроллера.

В комплект поставки входят: шнур длиной 3 м с красным колпачком на штекере RJ-45, крепёжные винты.

Размеры: 273 × 44 × 28 мм

Вес: 2,5 кг

Артикул	Описание
DP-ZM-EML-LW	Большой электромагнитный дверной замок

## Карты RFID (устройства для доступа)



Низкочастотные прокси-карты EM и HID Prox, 125 кГц; MIFARE Classic карты 13,56 MHz (HF); цвет — белый, размер — 86 × 54 × 0,8 мм (формат ISO).

Артикул	Описание
RMS-ACS-EMC-10	Прокси-карты EM, 10 шт.
RMS-ACS-EMC-25	Прокси-карты EM, 25 шт.
MS-ACS-HID-10	Прокси-карты HID Prox, 10 шт.
MS-ACS-HID-25	Прокси-карты HID Prox, 25 шт.
RMS-ACS-MIFC-10	MIFARE Classic карты, 10 шт.
RMS-ACS-MIFC-25	MIFARE Classic карты, 25 шт.

## Метки EM (устройства для доступа)



Низкочастотные метки EM, 125 кГц; MIFARE Classic метки 13,56 MHz (HF); размер — 31 × 40 × 4,8 мм.

Артикул	Описание
RMS-ACS-EMT-10	Метки EM, 10 шт.
RMS-ACS-EMT-25	Метки EM, 25 шт.
RMS-ACS-MIFT-10	MIFARE Classic метки, 10 шт.
RMS-ACS-MIFT-25	MIFARE Classic метки, 25 шт.

## Датчик температуры последовательного подключения



Датчик температуры предназначен для размещения внутри шкафа и измеряет температуру в диапазоне от -55 до +75 °С. К одному интеллектуальному порту можно последовательно подключить до 8 датчиков. Питание датчика производится от контроллера. Удлинение производится с помощью стандартного LAN-кабеля кат. 5/6. Максимальная длина кабеля составляет 150 м для 8 датчиков.

В комплект поставки входит: шнур длиной 1,5 м (не присоединён к датчику)

Артикул	Описание
RMS-U-DST	Датчик температуры последовательного подключения
RMS-U-DST-8	Комплект из 8 датчиков температуры последовательного подключения

## Датчик температуры и влажности в корпусе



Датчик температуры и влажности в корпусе предназначен для размещения в шкафу и измеряет температуру в диапазоне от -55 до +75 °С, а влажность — в диапазоне от 0 до 100 %. Удлинение производится с помощью LAN-кабеля кат. 5/6; максимальная длина — 300 м.

В комплект поставки входит: шнур длиной 1,5 м (не присоединён к датчику)

Артикул	Описание
RMS-I-STHB	Датчик температуры и влажности в корпусе

## Датчик дыма



Датчик дыма — это аксессуар, необходимый для повышения уровня безопасности в центрах обработки данных и серверных помещениях. Датчик требуется устанавливать на потолке, чтобы он мог обнаруживать дым наилучшим образом. Датчик выдаёт сигнал тревоги с двумя состояниями (85 дБ на расстоянии 3 м); также имеется светодиодный индикатор. Питание датчика производится от контроллера; в датчик дыма можно установить батарею резервного питания 9 В. Датчик подключается с помощью стандартного LAN-кабеля категории 5/6; максимальная длина кабеля — 90 м. Датчик не распознаётся контроллером автоматически, поэтому необходимо установить программное обеспечение, входящее в комплект поставки.

В комплект поставки входят: коммутационный шнур длиной 1,5 м, устройство для установки программного обеспечения

Артикул	Описание
RMS-I-DE-01	Датчик дыма

## Линейный датчик затопления



Линейный датчик затопления с сенсорным кабелем длиной 3 м служит для защиты чувствительных к воде устройств, установленных в шкафах, от возможного ущерба. При кратковременном контакте датчик способен обнаруживать аккумуляторную кислоту. Сенсорный кабель можно продлить до 50 м благодаря аксессуарам RMS-I-DE-06-EXT3 (удлинение сенсорного кабеля длиной 3 м). Датчик запитывается от контроллера и распознаётся контроллером автоматически. Подключение датчика производится с помощью стандартного LAN-кабеля кат. 5/6; максимальная длина кабеля — 30 м. Датчик оснащён сенсорным кабелем длиной 3 м и прочным несенсорным кабелем длиной 6 м.

В комплект поставки входит: коммутационный шнур длиной 1,5 м

Артикул	Описание
RMS-I-DE-06	Линейный датчик затопления
RMS-I-DE-06-EXT3	Удлинитель для датчика RMS-I-DE-06, сенсорный кабель — 3 м (допустимое удлинение — до 50 м)

## Пассивный инфракрасный датчик движения



Пассивный инфракрасный датчик движения с углом срабатывания 60°, обнаруживающий движение на расстоянии 3 м, служит для защиты помещений и зданий и посылает сигнал тревоги в случае проникновения в защищаемое пространство. Датчик оснащён светодиодными индикаторами. До 10 датчиков движения могут быть последовательно подключены к одному интеллектуальному порту. Максимальная длина кабеля LAN кат. 5/6 для 10 датчиков составляет 46 м; длина кабеля между двумя датчиками должна быть менее 6 м. Максимальная длина кабеля для подключения одного датчика — 300 м. Датчик запитывается от контроллера и распознаётся контроллером автоматически.

В комплект поставки входит: коммутационный шнур длиной 1,5 м

Артикул	Описание
RMS-I-DE-02	Пассивный инфракрасный датчик движения



## Таблица артикулов для заказа

Артикул	Описание
RAMOS Ultra ACS	Контроллер RAMOS Ultra ACS
RAMOS Ultra	Контроллер RAMOS Ultra
RAMOS ULTRA EX-18	Модуль расширения на 8 интеллектуальных портов, адаптер питания со шнуром, монтажный кронштейн высотой 1U с крепежом, коммутационный кабель LAN длиной 1,5 м
RMS-ACS-U-RDU	Модуль контроля доступа (RDU)
RMS-ACS-U-FACE	Распознаватель лиц с мультиформатным считывателем RFID для контроля открытия двери
RMS-ACS-U-MCR	Двойной бесконтактный считыватель
RMS-ACS-U-KER	Клавиатура со встроенным считывателем прокси-карт и задней подсветкой
RMS-ACS-DCR	Настольный USB-считыватель прокси-карт
DP-ZM-E1	Электронный замок
DP-ZM-E2	Электронный замок со считывателем прокси-карт
RMS-CON-ACS	Хаб для подключения двух замков к модулю RDU
RAMOS Ultra-EX-D8-8	Модуль расширения на 8 «сухих контактов» для подключения к интеллектуальному порту
RMS-MK-01	Магнитный дверной контакт
DP-ZM-EML-S	Малый электромагнитный дверной замок
DP-ZM-EML-LW	Большой электромагнитный дверной замок
RMS-ACS-EMC-10	Прокси-карты EM, 10 шт.
RMS-ACS-EMC-25	Прокси-карты EM, 25 шт.
MS-ACS-HID-10	Прокси-карты HID Prox, 10 шт.
MS-ACS-HID-25	Прокси-карты HID Prox, 25 шт.
RMS-ACS-MIFC-10	MIFARE Classic карты, 10 шт.
RMS-ACS-MIFC-25	MIFARE Classic карты, 25 шт.
RMS-ACS-EMT-10	Метки EM, 10 шт.
RMS-ACS-EMT-25	Метки EM, 25 шт.
RMS-ACS-MIFT-10	MIFARE Classic метки, 10 шт.
RMS-ACS-MIFT-25	MIFARE Classic метки, 25 шт.
RMS-U-DST	Датчик температуры последовательного подключения
RMS-U-DST-8	Комплект из 8 датчиков температуры последовательного подключения
RMS-I-STHB	Датчик температуры и влажности в корпусе
RMS-I-DE-01	Датчик дыма
RMS-I-DE-06	Линейный датчик затопления
RMS-I-DE-06-EXT3	Удлинитель для датчика RMS-I-DE-06, сенсорный кабель — 3 м (допустимое удлинение — до 50 м)
RMS-I-DE-02	Пассивный инфракрасный датчик движения



**CONTEG, spol. s r.o.**

**Штаб-квартира:**

На Витезне плани 1719/4

140 00 Прага 4

Чешская Республика

**Завод:**

К Силу 2179

393 01 Пельгржимов

Чешская Республика

Тел.: +7 (495) 967 38 40

[conteg@conteg.ru](mailto:conteg@conteg.ru)

[www.conteg.ru](http://www.conteg.ru)

**CONTEG**